

Evo Gas Frittyer 23 LT - mit Ölfilterung + Körbe erheben

CODICE
CR1209899

MODELLO
D9223/10FRGEVFA

SERIE
DIAMANTE 90



ALLGEMEINE MERKMALE

Diese Serie bietet nicht nur eine maximale Auswahl an Lösungen und 2 mm dicke und 90 cm tiefe Platten, sondern verfügt auch über die Leistung, Robustheit und Funktionalität, die Sie für eine effiziente Arbeit benötigen. Außenbeschichtungen und Füße aus Edelstahl mit Scotch Brite-Finish. Arbeitstisch höhenverstellbar von 840 bis 900 mm. Modularität des Bereichs: 200-400-600-800-1200 Breites Angebot an Zubehör.

Evo Gas Frittyer 23 LT - mit Ölfilterung + Körbe erheben

CODICE
CR1209899

MODELLO
D9223/10FRGEVFA

SERIE
DIAMANTE 90

TECHNISCHE DATEN

■ Elektronisch gesteuerte Friteuse mit hoher Produktivität. ■ Platte aus rostfreiem Stahl AISI304, Stärke 20/10. ■ Geformte Wannen aus rostfreiem Stahl AISI 18/10 mit radialem Innenprofil. ■ Ausgestattet mit einem großen Vorratsbehälter für Öl und Schaum. ■ Eine große Kühlzone zum Auffangen von Speiseresten sorgt dafür, dass das verwendete Öl länger haltbar bleibt. ■ Sicherheitsthermostat (230°C) gegen zu hohe Öltemperaturen. ■ Heizung mit Leistungsmodulation (variable Leistungsabgabe je nach Temperatur und Zeit). ■ Diese spezielle Technologie ermöglicht es, die Effizienz zu steigern und gleichzeitig den Verbrauch zu optimieren. ■ Bedienfeld mit hochauflösendem 7"-Touchscreen-Display (TPC) mit elektronischer Steuerplatine zur Steuerung der Gartemperatur von 0 bis 185 °C mit einer Genauigkeit von ± 1 °C der Frittierprogramme, HACCP-Alarme, Tankreinigungszyklus, Vorheizen und Haltefunktion bei 100 °C. ■ Bis zu 30 Frittierprogramme können verwaltet werden: Einstellung von Zeiten, Temperaturen, Haltezeiten, repräsentative Bilder. ■ Einfaches Abrufen von Rezepten über Bildmenüs. ■ Rezepte können per USB-Stick hochgeladen werden, so dass die Parameter in mehreren Friteusen gemeinsam genutzt werden können und ein einheitlicher

Frittierstandard auch in unterschiedlichen Umgebungen gewährleistet ist. ■ Eine spezielle Software erkennt Frittierprogramme, die aufgrund ihrer Eigenschaften in folgende Kategorien eingeteilt werden können

■ Software zur Kontrolle der Ölverwendung (OLC) ■ Sicherheitsthermostat (230°C) gegen zu hohe Öltemperaturen. ■ Beheizung durch Edelstahlbrenner mit optimierter Flamme, die außerhalb des Tanks angebracht sind. ■ Automatische Zündung der Hauptbrenner über einen elektronischen Flammenwächter, ohne Zündbrenner.

■ Automatisches Anheben des Korbes. Durch die Programmierung von Rezepten über das Touchscreen-Bedienfeld hebt sich der Korb am Ende der eingestellten Zeit automatisch. ■ Bedienfeld mit hochauflösendem 7"-Touchscreen-Display, einfach und intuitiv. ■ Dank der Zertifizierung als strahlwassergeschützt (IPX5), die durch spezielle Tests erreicht wurde, können die Knöpfe und Unterknöpfe gewaschen werden, ohne dass die Funktionalität und Sicherheit beeinträchtigt wird.

Evo Gas Frittyer 23 LT - mit Ölfilterung + Körbe erheben

CODICE
CR1209899

MODELLO
D9223/10FRGEVFA

SERIE
DIAMANTE 90

Technische Informationen

SPEZIFIKATION	DATA
MATERIAL	CR1209899
DEFINITION	D9223/10FRGEVFA FRIGGITRICE GAS 900 M40
KOMMERZIELLE LINIE	DIAMANTE
SUPPLY	MIXED
DIM. BREITE	400 mm
DIM. PRODUKTIVITÄT	900 mm
DIM. HÖHE	870 mm
NETTOGEWICHT	103 Kg
VOLUMEN (netto)	0,313
LÄNGE DES PAKETS	460 mm
BREITE DES PAKETS	1020 mm
VERPACKUNGSHÖHE	1460 mm
VERPACKUNGSVOLUMEN	0,685 m3
BRUTTO-VERPACKUNGSGEWICHT	118 Kg
STANDARD-STROMVERSORGUNG	220-240V 1N
FREQUENZ	50 Hz
ELEKTRISCHE LEISTUNG	0,100 kW
GAS POWER	25,00
GAS POWER (G25.3/25mbar)	25,00
IP-GRAD	IPX5
ZERTIFIZIERTES MODELL	D9223/10FRGEVFA
Kapazität	22 litri

Evo Gas Frittyer 23 LT - mit Ölfilterung + Körbe
erheben

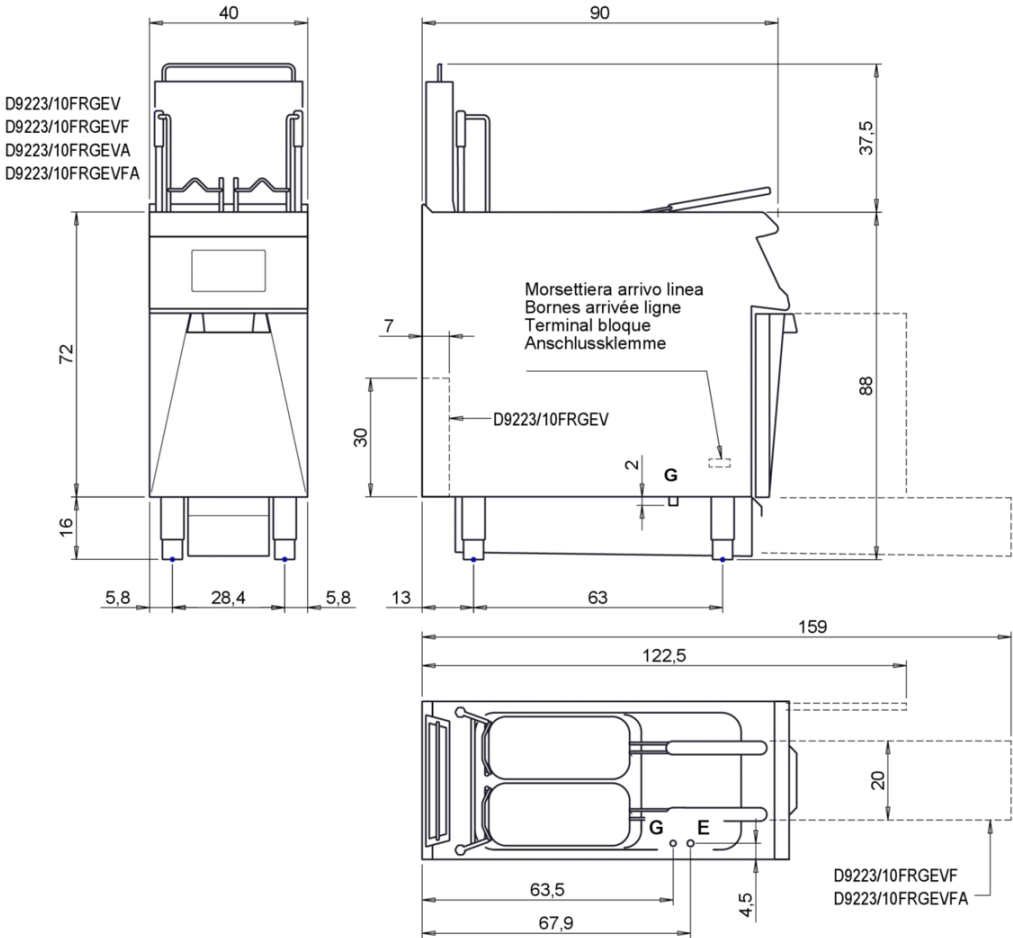
CODICE
CR1209899

MODELLO
D9223/10FRGEVFA

SERIE
DIAMANTE 90

SCHEMA DI INSTALLAZIONE - INSTALLATION DIAGRAM - INSTALLATIONSPLAN - SCHÉMA D'INSTALLATION -
ESQUEMA DE INSTALACION - INSTALLATIESCHEMA - IINSTALLATIONSRIITNINGAR

MISURE IN cm - DIMENSIONS IN cm - ABMESSUNGEN IN cm - MESURES EN cm
MEDIDAS EN cm - MATEN IN cm - DIMENSIONES EN cm



Legenda - Legende - Key - Légende - Leyenda - Legenda - Legenda	
E Pressacavo entrata linea elettrica - Stopfbuchse - Electric cable stress relief - Presse étoupe de câble él - Pisacable - Elektrische kabelwartel - Entrada cabo eléctrico	G Arrivo gas - Gasanschluss - Gas connection - Arrivée gaz - Union de gas - Gasaansluiting - Ligação gás EN 10226-1 R 1/2 ; EN ISO 228-1 G 1/2 (DK)
S Attacco scarico acqua - Wasserablauf - Water outlet - Vidange de l'eau - Desaguadero - Waterafropaansluiting - Junção descarga água	H20 Arrivo acqua - Wasseranschluss - Water inlet - Arrivée eau - Union de agua - Wateraansluiting - Junção alimentação água
S1 Scarico vasca - Wannenabflussrohr - Pan outlet - Vidange du bac - Descarga cuba - Water toevoer - Descarga da cuba	A1 = Calda - Heiss - Warm - Chaud - Caliente - Warm - Morno A2 = Fredda - Kalt - Cold - Froid - Fria - Koude - Frio
S2 Valvola di depressione - Anti-depression valve - Unterdruck ventil - Soupape de dépression - Válvula de depresión - Onderdrukklep - Válvula de depressão	L Rubinetto di livello - Level tap - Wasserhahn - Robinet de niveau - Grifo de nivel - Niveaakraan - Torneira de nível
S3 Scarico acqua intercapedine - Wasserablauf Zwischenraum - Jacket water drain Evacuation eau double envelope - Descarga de agua intersticios - Afvoer water tussenruimte - Descarga de água na marmitta com Sistema de aquecimento indirecto	
S4 Scarico - Abflussrohr - Drain - Tuyau d'évacuation - Tubo de drenaje - Aftapbuis - Tubulação de dreno	

Evo Gas Frittyer 23 LT - mit Ölfilterung + Körbe erheben

CODICE
CR1209899

MODELLO
D9223/10FRGEVFA

SERIE
DIAMANTE 90



Automatisches Anheben des Korbes.
Durch die Programmierung von Rezepten über das Touchscreen-Bedienfeld hebt sich der Korb am Ende der eingestellten Zeit automatisch.



Bedienfeld mit hochauflösendem 7"-Touchscreen-Display, einfach und intuitiv.

Evo Gas Frittyer 23 LT - mit Ölfilterung + Körbe erheben

CODICE
CR1209899

MODELLO
D9223/10FRGEVFA

SERIE
DIAMANTE 90

ZUBEHÖR

CODE	MODELLO	DESCRIZIONE
CR1652569	9FFG23	TANKBODENFILTER FÜR GASFRITEUSEN 23 L
CR0989909	CR0989909	KORB GN 1/2
CR0592130	CR0592130	KORB GN 1/1
CR0999999	D9KRS23HF	Tankfüll- und Entleerungsset für Versionen mit automatischer Filterung
CR0592779	ZF4	Vorderer Sockel - FÜR DIE INSTALLATION VON GERÄTEN MIT BODENHÖHE 90 CM L=40
CR0592830	ZG	RÜCKENGELLENK
CR0592820	9ZL	Seitlicher Sockel
MA97432000	R	SATZ RÄDER (2 + 2) Ø 100
MA97433000	RI	SATZ RÄDER (2 + 2) Ø 101 INOX
CR0592869	PZM	NR. 4 EDELSTAHLFÜSSE ZUR AUFSTELLUNG AUF EINEM GEMAUERTEN SOCKEL
CR0593580	9PT	Füße aus rostfreiem Stahl (Nr. 4) zur Montage auf Arbeitsplatten
CR0592879	KPA	N. 2 CNS FÜSSE MIT FLANSCH ABM. 7X7 CM