

FRITEUSE ÉLECTRIQUE 1 CUVE 15 L

CODICE
CR1353739

MODELLO
D9215/10FRERE

SERIE
DIAMANTE 90



CARACTÉRISTIQUES GÉNÉRALES

En plus d'offrir un choix maximal de solutions et des plateaux de 2 mm d'épaisseur et de 90 cm de profondeur, cette série possède toute la puissance, la robustesse et la fonctionnalité dont vous avez besoin pour travailler efficacement. Revêtements extérieurs et pieds en acier inoxydable avec finition Scotch Brite. Hauteur de la table de travail réglable de 840 à 900 mm. Modularité de la gamme : 200-400-600-800-1200 Large gamme d'accessoires.

SPÉCIFICATIONS TECHNIQUES

■ Réservoirs en acier inoxydable AISI 18/10 avec zone froide et zone d'expansion de la mousse. ■ Robinets de vidange d'huile. ■ Bacs à huile sur demande. ■ Thermostat de sécurité (230°C) contre les températures excessives de l'huile. ■ Protection IPX5 contre les jets d'eau

■ La profondeur et la largeur du réservoir ont été augmentées pour accroître la capacité. ■ Bassin moulé à dessus plat et grande zone froide pour faciliter le nettoyage. ■ La grande zone froide permet aux

résidus de friture de se déposer, ce qui prolonge considérablement la qualité et la durée de vie de l'huile. ■ L'élément chauffant est entièrement amovible pour un nettoyage plus rapide et plus complet. ■ Equipement certifié pour la directive basse tension 2014/35/EU selon le schéma CB international. ■ Grâce à la certification de résistance aux jets d'eau (IPX5) obtenue à l'issue de tests spécifiques, les boutons et sous-boutons peuvent être lavés, sans compromettre la fonctionnalité et la sécurité.

FRITEUSE ÉLECTRIQUE 1 CUVE 15 L

CODICE
CR1353739

MODELLO
D9215/10FRERE

SERIE
DIAMANTE 90

Informations techniques

SPECIFICATION	DATA
MATÉRIAU	CR1353739
DÉFINITION	D9215/10 FRERE FRIG.EL.R/RIB.M40 1V 15LT
LIGNE COMMERCIALE	DIAMANTE
FOURNITURE	ÉLECTRICITÉ
DIM. LARGEUR	400 mm
DIM. PRODUCTIVITÉ	930 mm
DIM. HAUTEUR	950 mm
POIDS NET	45 Kg
VOLUME (net)	0,353
LONGUEUR DU PAQUET	440 mm
LARGEUR DU PAQUET	1020 mm
HAUTEUR DE L'EMBALLAGE	1160 mm
VOLUME DU PAQUET	0,522 m3
POIDS BRUT D'EMBALLAGE	55 Kg
ALIMENTATION ÉLECTRIQUE STANDARD	380-415V 3N
FRÉQUENCE	50/60 Hz
L'ÉNERGIE ÉLECTRIQUE	13,000 kW
GRADE IP	IPX5
MODÈLE CERTIFIÉ	D9215/10FRERE
Capacité	15 litri

FRITEUSE ÉLECTRIQUE 1 CUVE 15 L



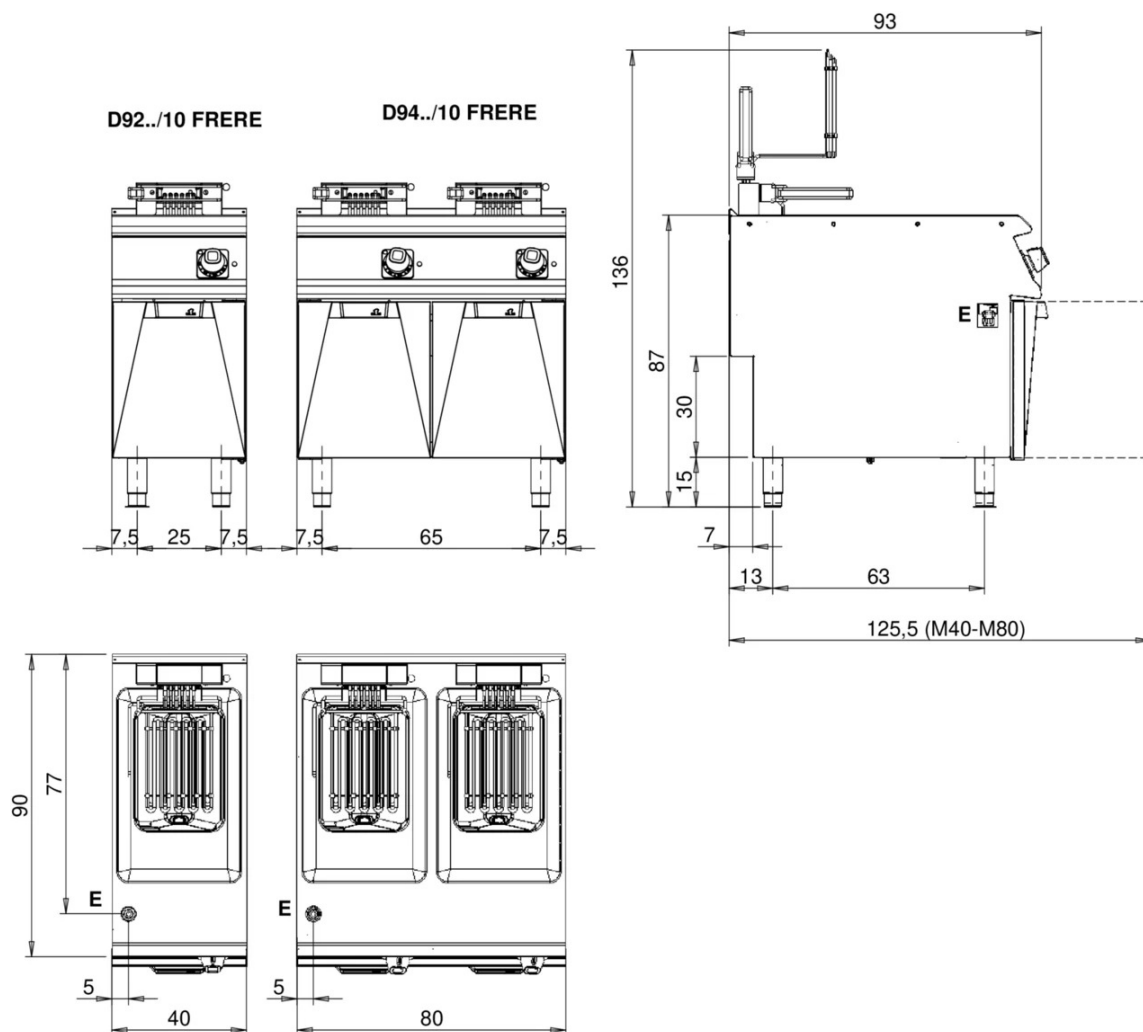
weinnovate cooking

CODICE
CR1353739

MODELLO
D9215/10FRERE

SERIE
DIAMANTE 90

MISURE IN cm - DIMENSIONS IN cm - ABMESSUNGEN IN cm - MESURES EN cm
MEDIDAS EN cm - MATEN IN cm - DIMENSIONES EN cm



Legenda - Legende - Key - Légende - Leyenda - Legenda - Legenda

E Pressacavo entrata linea elettrica - Stopfbuchse - Electric cable stress relief - Presse étoupe de câble él - Pisacable - Elektrische kabelwartel - Entrada cabo eléctrico	G Arrivo gas - Gasanschluss - Gas connection - Arrivée gaz - Union de gas - Gasaansluiting - Ligação gás
S Attacco scarico acqua - Wasserablauf - Water outlet - Vidange de l'eau - Desaguadero - Wateraftapaansluiting - Junção descarga água	H20 Arrivo acqua - Wasseranschluss - Water inlet - Arrivée eau - Union de água - Wateraansluiting - Junção alimentação água
S1 Scarico vasca - Wannenabflussrohr - Pan outlet - Vidange du bac - Descarga cuba - Water toevoer - Descarga da cuba	A1 = Calda - Heiss - Warm - Chaude - Caliente - Warm - Morno A2 = Fredda - Kalt - Cold - Froid - Fria - Koude - Frio
S2 Valvola di depressione - Anti-depression valve - Unterdruck ventil - Soupape de dépression - Válvula de depresión - Onderdrukklep - Válvula de depressão	
S3 Scarico acqua intercapedine - Wasserablauf Zwischenraum - Jacket water drain Evacuation eau double envelope - Descarga de agua intersticios - Afvoer water tussenruimte - Descarga de água na marmitta com Sistema de aquecimento indirecto	
S4 Scarico - Abflussrohr - Drain - Tuyau d'évacuation - Tubo de drenaje - Aftapbuis - Tubulação de dreno	L Rubinetto di livello - Level tap - Wasserhahn - Robinet de niveau - Grifo de nivel - Niveaukraan - Torneira de nível

FRITEUSE ÉLECTRIQUE 1 CUVE 15 L

CODICE
CR1353739

MODELLO
D9215/10FRERE

SERIE
DIAMANTE 90



La profondeur et la largeur du réservoir ont été augmentées pour accroître la capacité.



Équipement certifié pour la directive basse tension 2014/35/EU selon le schéma CB international.



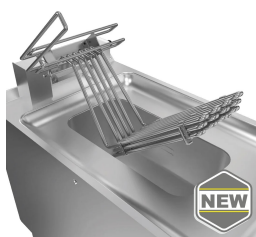
Bassin moulé à dessus plat et grande zone froide pour faciliter le nettoyage.



Grâce à la certification de résistance aux jets d'eau (IPX5) obtenue à l'issue de tests spécifiques, les boutons et sous-boutons peuvent être lavés, sans compromettre la fonctionnalité et la sécurité.



La grande zone froide permet aux résidus de friture de se déposer, ce qui prolonge considérablement la qualité et la durée de vie de l'huile.



L'élément chauffant est entièrement amovible pour un nettoyage plus rapide et plus complet.

FRITEUSE ÉLECTRIQUE 1 CUVE 15 L

CODICE
CR1353739

MODELLO
D9215/10FRERE

SERIE
DIAMANTE 90

ACCESSOIRES

CODE	MODELLO	DESCRIZIONE
CR1353879	DCF15/17	Panier pour baignoire 15 - 17 litres 1 pièce 24x33,7x12 cm capacité 15-17 litres
CR1353889	DCF15/17P	Petit panier pour baignoire 15-17 litres 1 pièce 12x33,7x12 cm capacité 15-17 litres
CR1353929	D9BRO	Carter d'huile 10-12 -15-17-22-23 litres
BN0221100047	CA40/10	Extension de cheminée pour mod. 40 cm h=22 cm
BN0221100048	CA60/10	Extension de cheminée pour mod. 60 cm h=22 cm
CR0592779	ZF4	Socle avant - POUR L'INSTALLATION D'ÉQUIPEMENTS D'UNE HAUTEUR DE SOL DE 90 CM L=40
CR0592830	ZG	JOINT DE JUPON
CR0592820	9ZL	Plinthe latérale
MA97432000	R	KIT DE ROUES (2 + 2) Ø 100
MA97433000	RI	KIT DE ROUES (2 + 2) Ø 101 ACIER INOXYDABLE
CR0592869	PZM	NO. 4 PIEDS EN ACIER INOXYDABLE POUR INSTALLATION SUR SOCLE EN MAÇONNERIE
CR0593580	9PT	Pieds en acier inoxydable no. 4 pour installation sur les plateaux
CR0592879	KPA	N.2 PIEDS EN ACIER INOXYDABLE AVEC BRIDE