

FRIGGITRICE ELETTRICA 1 VASCA 15 LT

CODICE
CR1356199

MODELLO
D9210/10TFRE

SERIE
DIAMANTE 90



CARATTERISTICHE GENERALI

Oltre ad offrire la massima scelta di soluzioni e piani da 2 mm di spessore e profondità da 90cm, questa serie è dotata di tutta la potenza, la robustezza e la funzionalità di cui hai bisogno per lavorare con efficienza. Rivestimenti esterni e piedini in acciaio INOX finitura Scotch Brite. Altezza del piano di lavoro regolabile da 840 a 900mm. Modularità di gamma: 200-400-600-800-1200 Ampia gamma di accessori.

SPECIFICHE TECNICHE

■ Vasche in acciaio inox AISI 18/10 con zona fredda e zona espansione schiume. ■ Rubinetti di scarico olio. ■ Bacinelle raccogli olio a richiesta. ■ Termostato di sicurezza (230°C) contro sovratemperature eccessive dell'olio. ■ Protezione contro i getti d'acqua IPX5

■ Profondità e larghezza vasca aumentate per aumentare la capienza. ■ Vasca stampata con invaso su piano e ampia zona fredda, a garanzia di facile pulizia. ■ L'ampia zona fredda permette il

deposito dei residui di frittura allungando significativamente la qualità e la vita dell'olio. ■ Resistenza completamente estraibile dalla vasca per permettere una pulizia più veloce e completa. ■ Attrezzatura certificata per direttiva bassa tensione 2014/35/EU secondo lo schema internazionale CB. ■ Grazie alla certificazione di impermeabilità ai getti d'acqua (IPX5) ottenuta con test specifici, manopole e sottomanopole possono essere lavate, senza comprometterne la funzionalità e la sicurezza.

FRIGGITRICE ELETTRICA 1 VASCA 15 LT

CODICE
CR1356199

MODELLO
D9210/10TFRE

SERIE
DIAMANTE 90

Technical Information

SPECIFICATION	DATA
MATERIALE	CR1356199
DEFINIZIONE	D9210/10 TFRE TOP FRIGGITRICE EL.1V 10LT
LINEA COMMERCIALE	DIAMANTE
ALIMENTAZIONE	ELETTRICA
DIM. LARGHEZZA	400 mm
DIM. PRODONDITÀ	900 mm
DIM. ALTEZZA	250 mm
PESO NETTO	32 Kg
VOLUME (netto)	0,090
LUNGHEZZA IMBALLO	0 mm
LARGHEZZA IMBALLO	0 mm
ALTEZZA IMBALLO	0 mm
VOLUME IMBALLO	0,430 m3
PESO LORDO IMBALLO	35 Kg
ALIMENTAZIONE ELETTRICA STANDARD	380-415V 3N
FREQUENZA	50-60 Hz
POTENZA ELETTRICA	9,000 kW
TENSIONE	400
GRADO IP	IPX5
CAPACITA'	10 litri

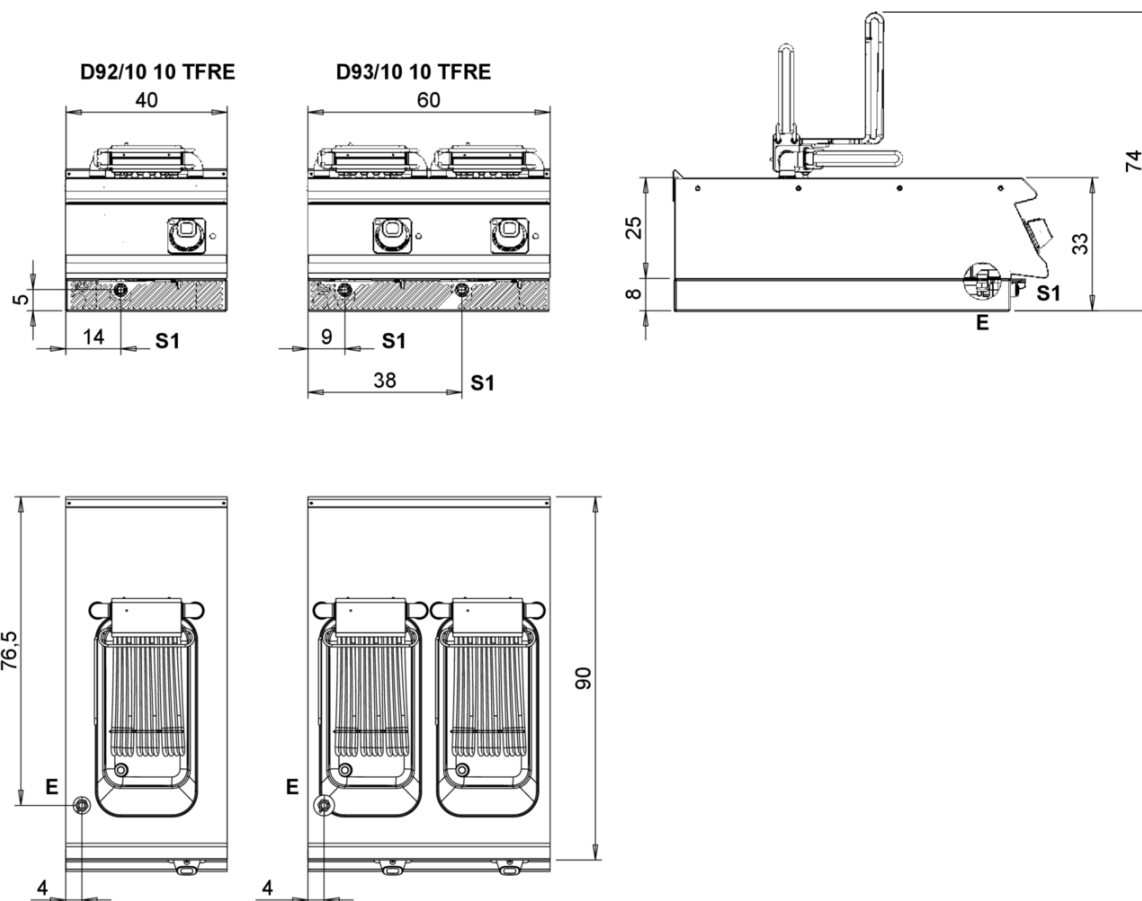
FRIGGITRICE ELETTRICA 1 VASCA 15 LT

CODICE
CR1356199

MODELLO
D9210/10TFRE

SERIE
DIAMANTE 90

MISURE IN cm - DIMENSIONS IN cm - ABMESSUNGEN IN cm- MESURES EN cm
MEDIDAS EN cm - MATEN IN cm - DIMENSIONES EN cm



Legenda - Legende - Key - Légende - Leyenda - Legenda - Legenda

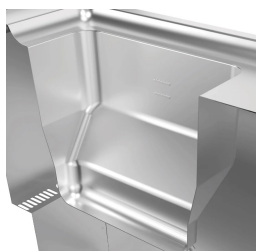
E Pressacavo entrata linea elettrica - Stopfbuchse - Electric cable stress relief - Presse étoupe de câble él - Pisacable - Elektrische kabelwartel - Entrada cabo eléctrico	G Arrivo gas - Gasanschluss - Gas connection - Arrivée gaz - Union de gas - Gasaansluiting - Ligação gás
S Attacco scarico acqua - Wasserablauf - Water outlet - Vidange de l'eau - Desaguadero - Wateraftapaansluiting - Junção descarga água	H20 Arrivo acqua - Wasseranschluss - Water inlet - Arrivée eau - Union de agua - Wateraansluiting - Junção alimentação água
S1 Scarico vasca - Wannenabflussrohr - Pan outlet - Vidange du bac - Descarga cuba - Water toevoer - Descarga da cuba	A1 = Calda - Heiss - Warm - Chaude - Caliente - Warm - Morno A2 = Fredda - Kalt - Cold - Froid - Fria - Koude - Frio
S2 Valvola di depressione - Anti-depression valve - Unterdruck ventil - Soupape de dépression - Válvula de depresión - Onderdrukklep - Válvula de depressão	
S3 Scarico acqua intercapedine - Wasserablauf Zwischenraum - Jacket water drain Evacuation eau double envelope - Descarga de agua intersticios - Afvoer water tussenruimte - Descarga de água na marmitta com Sistema de aquecimento indirecto	
S4 Scarico - Abflussrohr - Drain - Tuyau d'évacuation - Tubo de drenaje - Aftapbuis - Tubulação de dreno	L Rubinetto di livello - Level tap - Wasserhahn - Robinet de niveau - Grifo de nivel - Niveaukraan - Torneira de nível

FRIGGITRICE ELETTRICA 1 VASCA 15 LT

CODICE
CR1356199

MODELLO
D9210/10TFRE

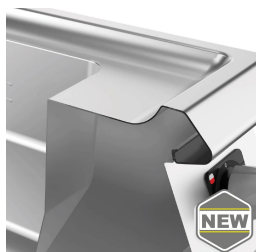
SERIE
DIAMANTE 90



Profondità e larghezza vasca aumentate per aumentare la capienza.



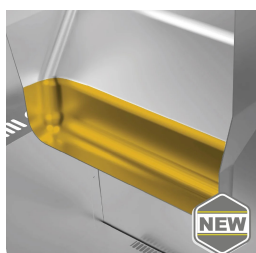
Attrezzatura certificata per direttiva bassa tensione 2014/35/EU secondo lo schema internazionale CB.



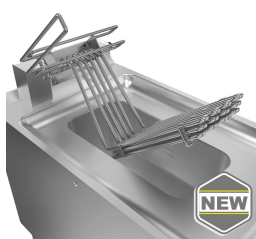
Vasca stampata con invaso su piano e ampia zona fredda, a garanzia di facile pulizia.



Grazie alla certificazione di impermeabilità ai getti d'acqua (IPX5) ottenuta con test specifici, manopole e sottomanopole possono essere lavate, senza comprometterne la funzionalità e la sicurezza.



L'ampia zona fredda permette il deposito dei residui di frittura allungando significativamente la qualità e la vita dell'olio.



Resistenza completamente estraibile dalla vasca per permettere una pulizia più veloce e completa.

FRIGGITRICE ELETTRICA 1 VASCA 15 LT

CODICE
CR1356199

MODELLO
D9210/10TFRE

SERIE
DIAMANTE 90

ACCESSORI

CODICE	MODELLO	DESCRIZIONE
CR1353879	DCF15/17	Cestello per vasca 15 - 17 lt 1 pcs 24x33,7x12 cm capacità 15-17 lt
CR1353889	DCF15/17P	Cestello piccolo per vasca 15-17 lt 1 pcs 12x33,7x12 cm capacità 15-17 lt
CR1353929	D9BRO	Bacinella raccogli olio 10-12 -15-17-22-23 lt
BN0221100047	CA40/10	Prolunga camino per mod. 40 cm h=22 cm
BN0221100048	CA60/10	Prolunga camino per mod. 60 cm h=22 cm
CR0592779	ZF4	Zoccolo frontale - PER INSTALLAZIONE ATTREZZATURE CON PIANO ALTEZZA 90 CM L=40
CR0592830	ZG	GIUNZIONE ZOCCOLATURA
CR0592820	9ZL	Zoccolo laterale
MA97432000	R	KIT RUOTE (2 + 2) Ø 100
MA97433000	RI	KIT RUOTE (2 + 2) Ø 101 INOX
CR0592869	PZM	N. 4 PIEDINI IN ACCIAIO INOX PER INSTALLAZIONE SU ZOCCOLO IN MURATURA
CR0593580	9PT	N. 4 piedini in acciaio inox per installazione su piani
CR0592879	KPA	N.2 PIEDINI IN ACCIAIO INOX CON FLANGIA