

# GAS NUDELKOCHER 2 WANNE 40 LT MANUELLES WASSEREINLAUF

CODICE  
CR0993429

MODELLO  
D94/10CPGM

SERIE  
DIAMANTE 90



## ALLGEMEINE MERKMALE

Diese Serie bietet nicht nur eine maximale Auswahl an Lösungen und 2 mm dicke und 90 cm tiefe Platten, sondern verfügt auch über die Leistung, Robustheit und Funktionalität, die Sie für eine effiziente Arbeit benötigen. Außenbeschichtungen und Füße aus Edelstahl mit Scotch Brite-Finish. Arbeitstisch höhenverstellbar von 840 bis 900 mm. Modularität des Bereichs: 200-400-600-800-1200 Breites Angebot an Zubehör.

## TECHNISCHE DATEN

■ Geformte Wannen mit abgerundeten Ecken, aus Edelstahl AISI 316 für maximale Korrosionsbeständigkeit. ■ Die Wasserbefüllung erfolgt über ein Magnetventil mit der Möglichkeit der schnellen oder langsamen Befüllung oder über einen mechanischen Wasserhahn, der sich auf der Schalttafel befindet. ■ Edelstahl-Wasserspender, der in die Expansionszone integriert ist, und Bodenablauf. ■ Sicherheitsdruckschalter, der verhindert, dass die Heizung eingeschaltet wird, wenn kein Wasser im Tank ist. ■ Gasversion: Beheizung über einen Edelstahlbrenner, der außerhalb des Tanks angebracht ist. ■ Sicherheitsgasventil mit Thermoelement und elektrischer Zündung. ■ Elektrische Version: Beheizung über ein gepanzertes Heizelement aus Stahl AISI 304, das sich im Tank befindet und zur einfachen Reinigung um 90° drehbar ist.

■ Sicherheitsdruckschalter, der verhindert, dass die Heizung eingeschaltet wird, wenn kein Wasser im Tank ist. ■ Der Wasserspender befindet sich an der Vorderseite des Tanks. ■ Große Expansionszone mit Überlauf zum Ablassen überschüssiger Stärke während des Kochens. ■ Vollmechanische Gasversionen, die keine elektrischen Anschlüsse benötigen. Die Wasserbefüllung kann über einen Hahn auf dem Bedienfeld aktiviert werden. ■ Dank der Zertifizierung als strahlwassergeschützt (IPX5), die durch spezielle Tests erreicht wurde, können die Knöpfe und Unterknöpfe gewaschen werden, ohne dass die Funktionalität und Sicherheit beeinträchtigt wird.

# GAS NUDELKOCHER 2 WANNE 40 LT MANUELLES WASSEREINLAUF

CODICE  
CR0993429

MODELLO  
D94/10CPGM

SERIE  
DIAMANTE 90

## Technische Informationen

SPEZIFIKATION	DATA
MATERIAL	CR0993429
DEFINITION	D94/10 CPGM CUOCIPAS.FULL GAS M80 40+40L
KOMMERZIELLE LINIE	DIAMANTE
SUPPLY	GAS
NETTOGEWICHT	116 Kg
LÄNGE DES PAKETS	860 mm
BREITE DES PAKETS	1020 mm
VERPACKUNGSHÖHE	1150 mm
VERPACKUNGSVOLUMEN	1,010 m3
BRUTTO-VERPACKUNGSGEWICHT	126 Kg
GAS POWER	28,00
GAS POWER (G25.3/25mbar)	26,00
ZERTIFIZIERTES MODELL	D94/10 CPGM

GAS NUDELKOCHER 2 WANNE 40 LT MANUELLES  
WASSEREINLAUF

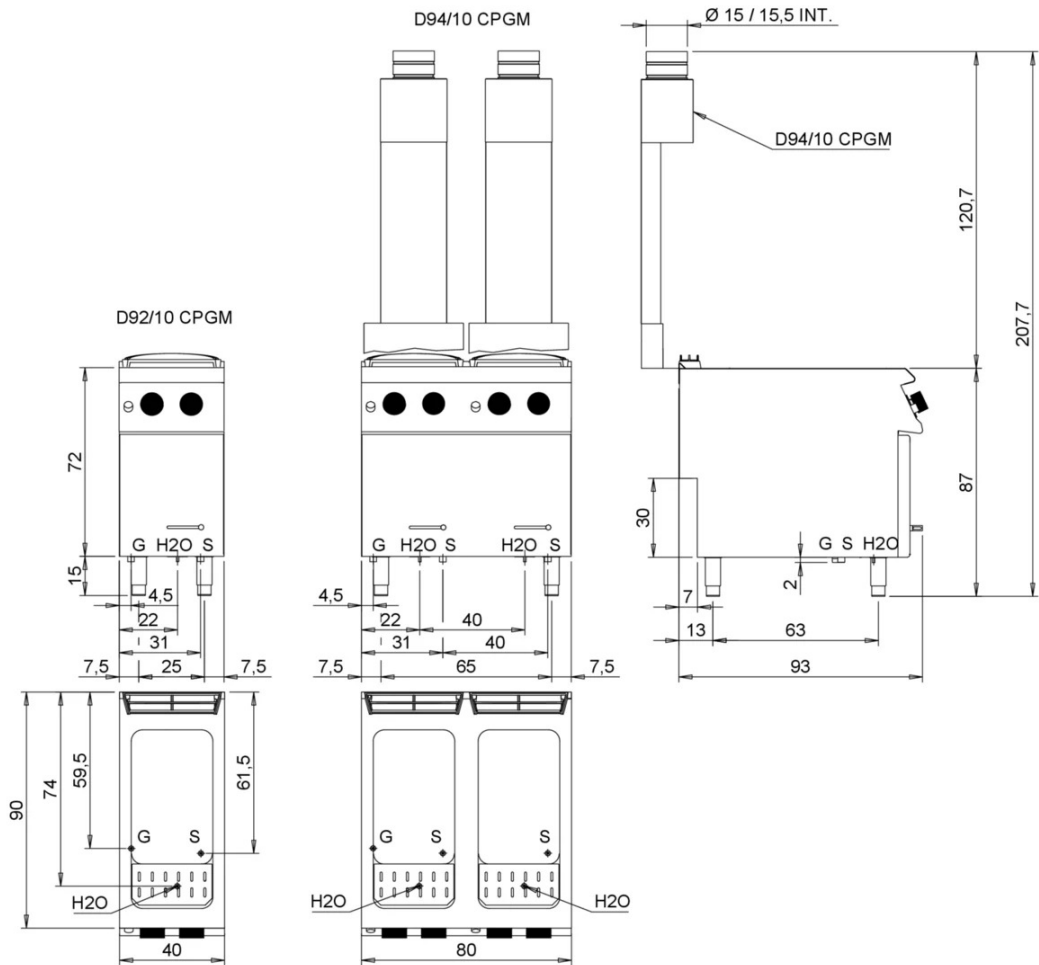
CODICE  
CR0993429

MODELLO  
D94/10CPGM

SERIE  
DIAMANTE 90

SCHEMA DI INSTALLAZIONE - INSTALLATION DIAGRAM - INSTALLATIONSPLAN - SCHÉMA D'INSTALLATION -  
ESQUEMA DE INSTALACION - INSTALLATIESCHEMA - IINSTALLATIONSRIITNINGAR

MISURE IN cm - DIMENSIONS IN cm - ABMESSUNGEN IN cm- MESURES EN cm  
MEDIDAS EN cm - MATEN IN cm - DIMENSIONES EN cm



Legenda - Legende - Key - Légende - Leyenda - Legenda - Legenda	
<b>E</b> Pressacavo entrata linea elettrica - Stopfbuchse - Electric cable stress relief - Presse étoupe de câble él - Pisacable - Elektrische kabelwartel - Entrada cabo eléctrico	<b>G</b> Arrivo gas - Gasanschluss - Gas connection - Arrivée gaz - Union de gas - Gasaansluiting - Ligação gás EN 10226-1 R 1/2; EN ISO 228-1 G 1/2 (DK)
<b>S</b> Attacco scarico acqua - Wasserablauf - Water outlet - Vidange de l'eau - Desaguadero - Wateraftapaansluiting - Junção descarga água EN 10226-1 R1	<b>H2O</b> Arrivo acqua - Wasseranschluss - Water inlet - Arrivée eau - Union de agua - Wateraansluiting - Junção alimentação água
<b>S1</b> Scarico vasca - Wannenabflussrohr - Pan outlet - Vidange du bac - Descarga cuba - Water toevoer - Descarga da cuba	<b>A1</b> = Calda - Heiss - Warm - Chaude - Caliente - Warm - Morno <b>A2</b> = Fredda - Kalt - Cold - Froid - Fria - Koude - Frio Ø=1 cm
<b>S2</b> Valvola di depressione - Anti-depression valve - Unterdruck ventil - Soupape de dépression - Válvula de depresión - Onderdrukklep - Válvula de depressão	<b>L</b> Rubinetto di livello - Level tap - Wasserhahn - Robinet de niveau - Grifo de nivel - Niveaakraan - Torneira de nível
<b>S3</b> Scarico acqua intercapedine - Wasserablauf Zwischenraum - Jacket water drain Evacuation eau double envelope - Descarga de agua intersticios - Afvoer water tussenruimte - Descarga de água na marmitta com Sistema de aquecimento indirecto	

# GAS NUDELKOCHER 2 WANNE 40 LT MANUELLES WASSEREINLAUF

CODICE  
CR0993429

MODELLO  
D94/10CPGM

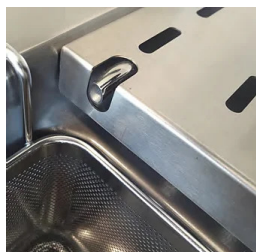
SERIE  
DIAMANTE 90



Sicherheitsdruckschalter, der verhindert, dass die Heizung eingeschaltet wird, wenn kein Wasser im Tank ist.



Dank der Zertifizierung als strahlwassergeschützt (IPX5), die durch spezielle Tests erreicht wurde, können die Knöpfe und Unterknöpfe gewaschen werden, ohne dass die Funktionalität und Sicherheit beeinträchtigt wird.



Der Wasserspender befindet sich an der Vorderseite des Tanks.



Große Expansionszone mit Überlauf zum Ablassen überschüssiger Stärke während des Kochens.



Vollmechanische Gasversionen, die keine elektrischen Anschlüsse benötigen. Die Wasserbefüllung kann über einen Hahn auf dem Bedienfeld aktiviert werden.

# GAS NUDELKOCHER 2 WANNE 40 LT MANUELLES WASSEREINLAUF

CODICE  
CR0993429

MODELLO  
D94/10CPGM

SERIE  
DIAMANTE 90

## ZUBEHÖR

CODE	MODELLO	DESCRIZIONE
CR0999149	GFCP40	WANNENGITTER 40Lt.
CR0999179	9KIT-A	MÖGLICHE KÖRBE-KOMBINATIONEN BECKENS 40LT
CR0999189	9KIT-B	MÖGLICHE KÖRBE-KOMBINATIONEN BECKENS 40LT
CR0999199	9KIT-C	MÖGLICHE KÖRBE-KOMBINATIONEN BECKENS 40LT
CR0789930	9KIT-D	MÖGLICHE KÖRBE-KOMBINATIONEN BECKENS 40LT
CR0999219	9KIT - E	9KIT - E MOGLICHE KORB-KOMBINATIONEN NUDELKOCHER
CR0592799	ZF8	Vorderer Sockel - FÜR DIE INSTALLATION VON GERÄTEN MIT BODENHÖHE 90 CM L=80
CR0592830	ZG	RÜCKENGELLENK
CR0592820	9ZL	Seitlicher Sockel
MA97432000	R	SATZ RÄDER (2 + 2) Ø 100
MA97433000	RI	SATZ RÄDER (2 + 2) Ø 101 INOX
CR0592869	PZM	NR. 4 EDELSTAHLFÜSSE ZUR AUFSTELLUNG AUF EINEM GEMAUERTEN SOCKEL
CR0593580	9PT	Füße aus rostfreiem Stahl (Nr. 4) zur Montage auf Arbeitsplatten
CR0592879	KPA	N. 2 CNS FÜSSE MIT FLANSCH ABM. 7X7 CM
CR0592940	9CAT*	DE
CR0999109	CCP16D	KORB GN1/6 RECHTER GRIFF
CR0999079	CCP12	KORB NUDELKOCHER GN1/2
CR0999089	CCP13L	KORB NUDELKOCHER GN1/3
CR0999099	CCP13F	KORB GN1/3 VORDERER GRIFF
CR0999119	CCP16S	KORB GN1/6 LINKER GRIFF
CR0999129	CCP19	KORB NUDELKOCHER GN1/9
CR0999169	CVCP40	DECKEL FÜR PASTA-KOCHER 40 LT