

# GAS-MOTORKESSEL 80 lt. MIT EISENBODEN (Extra EU)

CODICE  
CR0990709

MODELLO  
D94/10KBGM

SERIE  
DIAMANTE 90



## ALLGEMEINE MERKMALE

Diese Serie bietet nicht nur eine maximale Auswahl an Lösungen und 2 mm dicke und 90 cm tiefe Platten, sondern verfügt auch über die Leistung, Robustheit und Funktionalität, die Sie für eine effiziente Arbeit benötigen. Außenbeschichtungen und Füße aus Edelstahl mit Scotch Brite-Finish. Arbeitstisch höhenverstellbar von 840 bis 900 mm. Modularität des Bereichs: 200-400-600-800-1200 Breites Angebot an Zubehör.

## TECHNISCHE DATEN

■ Multifunktionale Kippbratpfanne, Ausrüstung für die professionelle Gastronomie, geeignet zum Kochen von Soßen, Schmoren und Kochen mit Öl. ■ Es garantiert hohe Leistung und außergewöhnliche Gleichmäßigkeit beim Brennen. ■ Wasserzufuhr direkt in den Tank über ein Standard-Magnetventil, das über eine Taste an der Vorderseite des Geräts gesteuert wird ■ Die Gartemperatur wird durch einen Thermostat mit einer Einstellung von 100 bis 280°C geregelt.

■ IRON-Backblech (erhältlich für Nicht-EU-Märkte) mit 2 mm Dicke. ■ Die Gartemperatur wird durch einen Thermostat mit einer

Einstellung von 100 bis 280°C geregelt. ■ Beheizung über verchromten Stahlbrenner. ■ Sicherheitsventil mit Thermoelement, elektrische Zündung. ■ Robuste, doppelwandige, selbstausgleichende Deckel aus rostfreiem Stahl zur Reduzierung des Wärmeverlustes. ■ Kipptank mit großem Radius. ■ Geräte, die nach der Niederspannungsrichtlinie 2014/35/EU gemäß dem internationalen CB-Schema zertifiziert sind. ■ Dank der Zertifizierung als strahlwassergeschützt (IPX5), die durch spezielle Tests erreicht wurde, können die Knöpfe und Unterknöpfe gewaschen werden, ohne dass die Funktionalität und Sicherheit beeinträchtigt wird.

# GAS-MOTORKESSL 80 lt. MIT EISENBODEN (Extra EU)

CODICE  
CR0990709

MODELLO  
D94/10KBGM

SERIE  
DIAMANTE 90

## Technische Informationen

SPEZIFIKATION	DATA
MATERIAL	CR0990709
DEFINITION	D94/10 KBGM BRASIERA GAS M80 FE MOT.
KOMMERZIELLE LINIE	DIAMANTE
SUPPLY	MIXED
DIM. BREITE	800 mm
DIM. PRODUKTIVITÄT	900 mm
DIM. HÖHE	870 mm
NETTOGEWICHT	150 Kg
VOLUMEN (netto)	0,626
LÄNGE DES PAKETS	840 mm
BREITE DES PAKETS	1020 mm
VERPACKUNGSHÖHE	1040 mm
VERPACKUNGSVOLUMEN	1,300 m3
BRUTTO-VERPACKUNGSGEWICHT	167 Kg
STANDARD-STROMVERSORGUNG	220-240V 1N
FREQUENZ	50 Hz
ELEKTRISCHE LEISTUNG	0,120 kW
GAS POWER	20,00
GAS POWER (G25.3/25mbar)	19,00
IP-GRAD	IPX5
ZERTIFIZIERTES MODELL	D94/10 KBGM

# GAS-MOTORKESSEL 80 lt. MIT EISENBODEN (Extra EU)

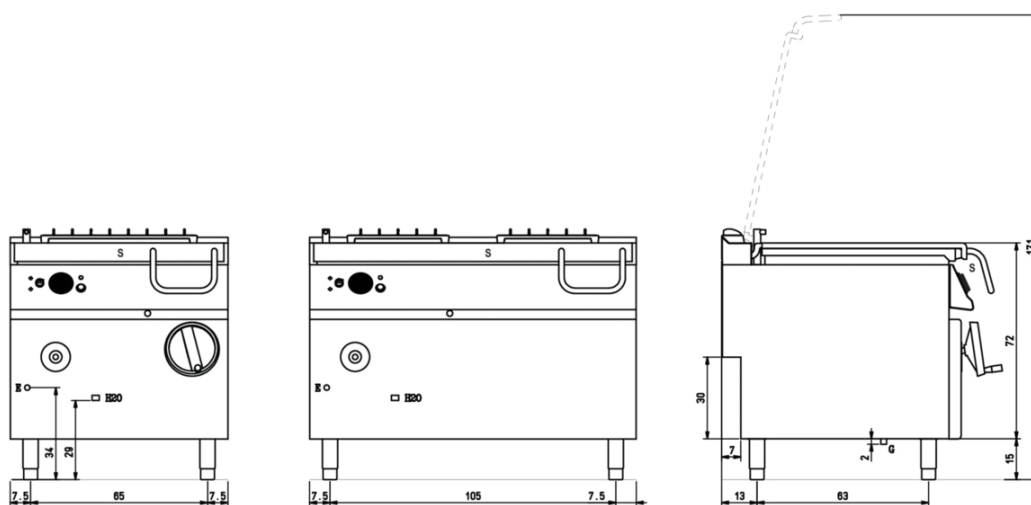
CODICE  
CR0990709

MODELLO  
D94/10KBGM

SERIE  
DIAMANTE 90

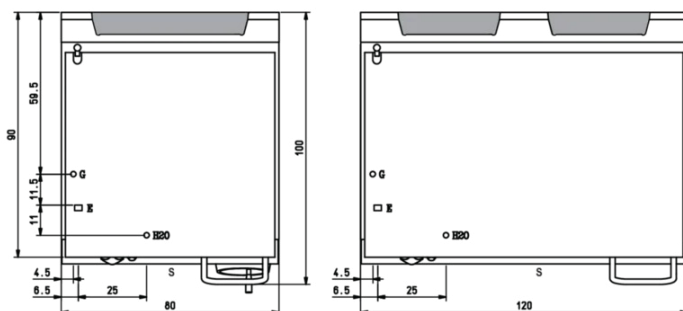
## SCHEMA DI INSTALLAZIONE - INSTALLATION DIAGRAM - INSTALLATIONSPLAN - SCHÉMA D'INSTALLATION - ESQUEMA DE INSTALACION - INSTALLATIESCHEMA - IINSTALLATIONSRIJNINGAR

MISURE IN cm - DIMENSIONS IN cm - ABMESSUNGEN IN cm  
MESURES EN cm - MEDIDAS EN cm - MATEN IN cm



(D) 94/10 KBG ...

(D) 96/10 KBG ...



### Legenda - Legende - Key - Légende - Leyenda - Legend

- H2O** Attacco arrivo acqua - Wasseranschluss - Water inlet  
Arrivée eau - Union de agua - Wateraansluiting  
**EN ISO 228-1 G 3/4**
- E** Pressacavo entrata linea elettrica - Stopfbuchse - Electric cable stress relief  
Presse étoupe de câble él. - Pisacable - Elektrische kabelwartel
- G** Attacco arrivo gas - Gasanschluss - Gas connection  
Arrivée gaz - Union de gas - Gasaansluiting  
**EN 10226-1 R 1/2; EN ISO 228-1 G 1/2 (DK)**
- S** Scarico vasca - Wannenabflussrohr - Pan outlet  
Vidange du bac - Descarga cuba - Water toevoer

# GAS-MOTORKESSLER 80 lt. MIT EISENBODEN (Extra EU)

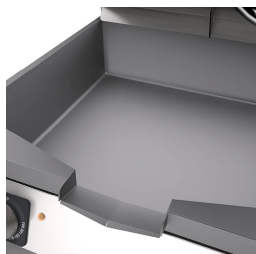
CODICE  
CR0990709

MODELLO  
D94/10KBGM

SERIE  
DIAMANTE 90



Selbstbalancierende Deckel.



Kipptank mit großem Radius.



Geräte, die nach der  
Niederspannungsrichtlinie 2014/35/EU  
gemäß dem internationalen CB-  
Schema zertifiziert sind.



Dank der Zertifizierung als  
strahlwassergeschützt (IPX5), die durch  
spezielle Tests erreicht wurde, können  
die Knöpfe und Unterknöpfe  
gewaschen werden, ohne dass die  
Funktionalität und Sicherheit  
beeinträchtigt wird.

# GAS-MOTORKESSEL 80 lt. MIT EISENBODEN (Extra EU)

CODICE  
CR0990709

MODELLO  
D94/10KBGM

SERIE  
DIAMANTE 90

## ZUBEHÖR

CODE	MODELLO	DESCRIZIONE
CR0592799	ZF8	Vorderer Sockel - FÜR DIE INSTALLATION VON GERÄTEN MIT BODENHÖHE 90 CM L=80
CR0592830	ZG	RÜCKENGelenK
CR0592820	9ZL	Seitlicher Sockel
MA97432000	R	SATZ RÄDER (2 + 2) Ø 100
MA97433000	RI	SATZ RÄDER (2 + 2) Ø 101 INOX
CR0592869	PZM	NR. 4 EDELSTAHLFÜSSE ZUR AUFSTELLUNG AUF EINEM GEMAUERTEN SOCKEL
CR0593580	9PT	Füße aus rostfreiem Stahl (Nr. 4) zur Montage auf Arbeitsplatten
CR0592879	KPA	N. 2 CNS FÜSSE MIT FLANSCH ABM. 7X7 CM
CR0592940	9CAT*	DE