

# BRAT PAN ÉLECTRIQUE MOTORISÉ 120 lt. AVEC FOND EN FER (Extra UE)

CODICE  
CR0990789

MODELLO  
D96/10KBEM

SERIE  
DIAMANTE 90



## CARACTÉRISTIQUES GÉNÉRALES

En plus d'offrir un choix maximal de solutions et des plateaux de 2 mm d'épaisseur et de 90 cm de profondeur, cette série possède toute la puissance, la robustesse et la fonctionnalité dont vous avez besoin pour travailler efficacement. Revêtements extérieurs et pieds en acier inoxydable avec finition Scotch Brite. Hauteur de la table de travail réglable de 840 à 900 mm. Modularité de la gamme : 200-400-600-800-1200 Large gamme d'accessoires.

## SPÉCIFICATIONS TECHNIQUES

■ Couvertures robustes, à double paroi et auto-équilibrées en acier inoxydable pour réduire les pertes de chaleur. ■ Il garantit des performances élevées et une uniformité de cuisson exceptionnelle. ■ Alimentation en eau directement dans le réservoir par une électrovanne standard, commandée par un bouton situé à l'avant de l'équipement ■ Température de cuisson contrôlée par thermostat avec réglage de 100 à 280°C.

■ Plaque de cuisson en FER (disponible pour les marchés hors UE) d'une épaisseur de 2 mm. ■ Température de cuisson contrôlée par

thermostat avec réglage de 100 à 280°C. Chauffage par résistances blindées en incoloy. ■ Couvertures robustes, à double paroi et auto-équilibrées en acier inoxydable pour réduire les pertes de chaleur. ■ Réservoir basculant à grand rayon. ■ Equipement certifié pour la directive basse tension 2014/35/EU selon le schéma CB international. ■ Grâce à la certification de résistance aux jets d'eau (IPX5) obtenue à l'issue de tests spécifiques, les boutons et sous-boutons peuvent être lavés, sans compromettre la fonctionnalité et la sécurité.

# BRAT PAN ÉLECTRIQUE MOTORISÉ 120 lt. AVEC FOND EN FER (Extra UE)

CODICE  
CR0990789

MODELLO  
D96/10KBEM

SERIE  
DIAMANTE 90

## Informations techniques

SPECIFICATION	DATA
MATÉRIAU	CR0990789
DÉFINITION	D96/10 KBEM BRASIERA EL.M120 FE MOT.
LIGNE COMMERCIALE	DIAMANTE
FOURNITURE	ÉLECTRICITÉ
DIM. LARGEUR	1200 mm
DIM. PRODUCTIVITÉ	900 mm
DIM. HAUTEUR	870 mm
POIDS NET	174 Kg
VOLUME (net)	0,940
LONGUEUR DU PAQUET	1260 mm
LARGEUR DU PAQUET	1020 mm
HAUTEUR DE L'EMBALLAGE	1150 mm
VOLUME DU PAQUET	1,480 m3
POIDS BRUT D'EMBALLAGE	202 Kg
ALIMENTATION ÉLECTRIQUE STANDARD	380-415V 3N
FRÉQUENCE	50-60 Hz
L'ÉNERGIE ÉLECTRIQUE	13,500 kW
GRADE IP	IPX5
MODÈLE CERTIFIÉ	D96/10 KBEM

# BRAT PAN ÉLECTRIQUE MOTORISÉ 120 lt. AVEC FOND EN FER (Extra UE)

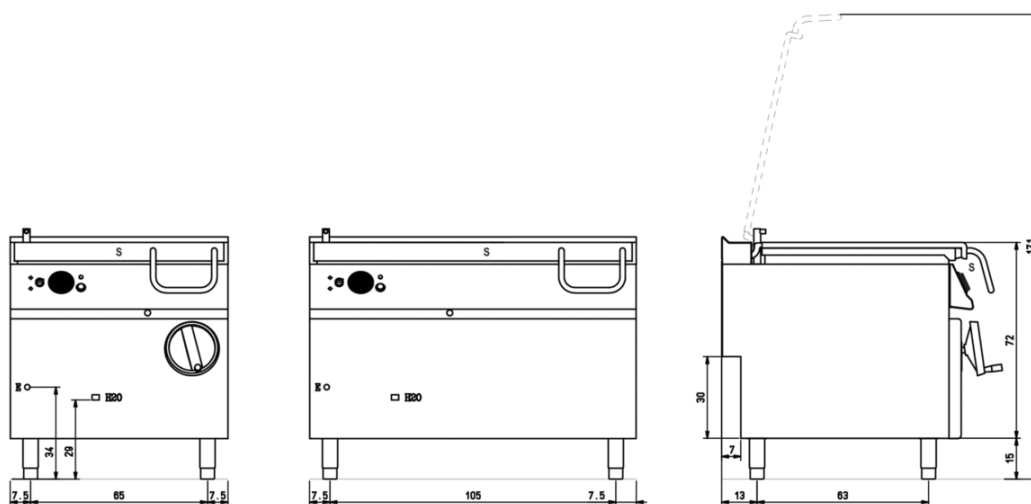
CODICE  
CR0990789

MODELLO  
D96/10KBEM

SERIE  
DIAMANTE 90

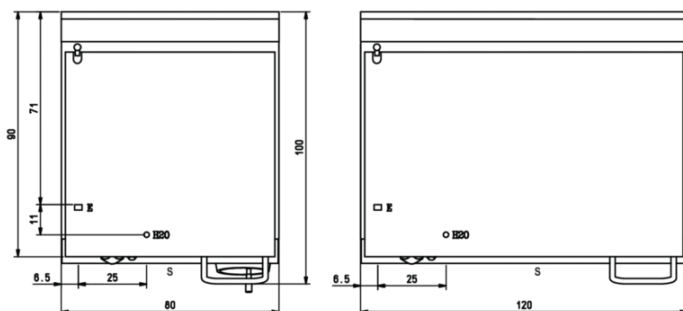
## SCHEMA DI INSTALLAZIONE - INSTALLATION DIAGRAM - INSTALLATIONSPLAN - SCHÉMA D'INSTALLATION - ESQUEMA DE INSTALACION -INSTALLATIESCHEMA - IINSTALLATIONSRTNINGAR

MISURE IN cm - DIMENSIONS IN cm - ABMESSUNGEN IN cm  
MESURES EN cm - MEDIDAS EN cm - MATEN IN cm



(D) 94/10 KBE ...

(D) 96/10 KBE ...



Legenda - Legende - Key - Légende - Leyenda - Legenda

**H2O** Attacco arrivo acqua - Wasseranschluss - Water inlet  
Arrivée eau - Union de agua - Wateraansluiting

**EN ISO 228-1 G 3/4**

**E** Pressacavo entrata linea elettrica - Stopfbuchse - Electric cable stress relief  
Presse étoupe de câble él. - Pisacable - Elektrische kabelwartel

**S** Scarico vasca - Wannenabflussrohr - Pan outlet  
Vidange du bac - Descarga cuba - Water toevoer

# BRAT PAN ÉLECTRIQUE MOTORISÉ 120 lt. AVEC FOND EN FER (Extra UE)

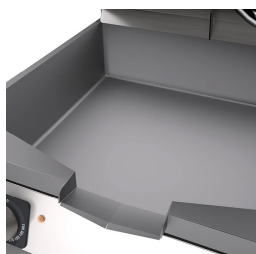
CODICE  
CR0990789

MODELLO  
D96/10KBEM

SERIE  
DIAMANTE 90



Couvercles auto-équilibrés.



Réservoir basculant à grand rayon.



Équipement certifié pour la directive  
basse tension 2014/35/EU selon le  
schéma CB international.



Grâce à la certification de résistance  
aux jets d'eau (IPX5) obtenue à l'issue  
de tests spécifiques, les boutons et  
sous-boutons peuvent être lavés, sans  
compromettre la fonctionnalité et la  
sécurité.

# BRAT PAN ÉLECTRIQUE MOTORISÉ 120 lt. AVEC FOND EN FER (Extra UE)

CODICE  
CR0990789

MODELLO  
D96/10KBEM

SERIE  
DIAMANTE 90

## ACCESSOIRES

CODE	MODELLO	DESCRIZIONE
CR0592809	ZF12	Socle avant - POUR L'INSTALLATION D'ÉQUIPEMENTS D'UNE HAUTEUR DE SOL DE 90 CM L=120
CR0592830	ZG	JOINT DE JUPON
CR0592820	9ZL	Plinthe latérale
MA97432000	R	KIT DE ROUES (2 + 2) Ø 100
MA97433000	RI	KIT DE ROUES (2 + 2) Ø 101 ACIER INOXYDABLE
CR0592869	PZM	NO. 4 PIEDS EN ACIER INOXYDABLE POUR INSTALLATION SUR SOCLE EN MAÇONNERIE
CR0593580	9PT	Pieds en acier inoxydable no. 4 pour installation sur les plateaux
CR0592879	KPA	N.2 PIEDS EN ACIER INOXYDABLE AVEC BRIDE
CR0996979	DBVP4	Support diamant 39,5x3,6x46,5 cm pour compartiments de 40 cm
CR0997009	DBVPA4	Porte-accessoires en diamant 39,5x3,6x46,5 cm pour les compartiments de 40 cm
CR0997029	DAPC	Accessoires pour porte-couteau en diamant
CR0997019	DAPD	Accessoires pour porte-diamants Accessoires pour porte-diamants
CR0997039	DAPS	Accessoires pour étagère à épices en diamant
CR0997049	DAPM	Accessoires pour porte-accessoires diamant
CR0997059	DAPDB	Accessoires pour porte-diamants/porte-bouteilles
CR1353589	DBVC4	Kit de tiroirs 39.5x56x46.5 cm pour compartiments de 40