

FRY TOP GAS PIASTRA 1/3 RIGATA TOP

CODICE
CR0995919

MODELLO
D96/10TFTTG1/3R

SERIE
DIAMANTE 90



CARATTERISTICHE GENERALI

Oltre ad offrire la massima scelta di soluzioni e piani da 2 mm di spessore e profondità da 90cm, questa serie è dotata di tutta la potenza, la robustezza e la funzionalità di cui hai bisogno per lavorare con efficienza. Rivestimenti esterni e piedini in acciaio INOX finitura Scotch Brite. Altezza del piano di lavoro regolabile da 840 a 900mm. Modularità di gamma: 200-400-600-800-1200. Ampia gamma di accessori.

SPECIFICHE TECNICHE

■ Un'inclinazione di 10 mm delle piastre verso il fronte macchina consente un ottimale deflusso del grasso verso il cassetto di raccolta. ■ Piastra saldata al piano che garantisce una zona di cottura più ampia ed elimina zone di accumulo sporco. ■

Distribuzione uniforme del calore grazie alla presenza di più bruciatori posti sotto la piastra. ■ Grazie alla certificazione di impermeabilità ai getti d'acqua (IPX5) ottenuta con test specifici, manopole e sottomanopole possono essere lavate, senza comprometterne la funzionalità e la sicurezza.

FRY TOP GAS PIASTRA 1/3 RIGATA TOP

CODICE
CR0995919

MODELLO
D96/10TFTTG1/3R

SERIE
DIAMANTE 90

Technical Information

SPECIFICATION	DATA
MATERIALE	CR0995919
DEFINIZIONE	D96/10 TFTTG1/3R FRY TOP G1/3R M120 T.TE
LINEA COMMERCIALE	DIAMANTE
ALIMENTAZIONE	GAS
DIM. LARGHEZZA	1200 mm
DIM. PRODONDITÀ	900 mm
DIM. ALTEZZA	250 mm
PESO NETTO	0 Kg
VOLUME (netto)	0.27
LUNGHEZZA IMBALLO	440 mm
LARGHEZZA IMBALLO	980 mm
ALTEZZA IMBALLO	500 mm
VOLUME IMBALLO	0,216 m3
PESO LORDO IMBALLO	0 Kg
POTENZA GAS	31,50
POTENZA GAS (G25.3/25mbar)	30,00
TIPO GAS / REFRIGERANTE	GPL 28-30/37 mbar
MODELLO CERTIFICATO	D96/10 TFTTG1/3R

FRY TOP GAS PIASTRA 1/3 RIGATA TOP

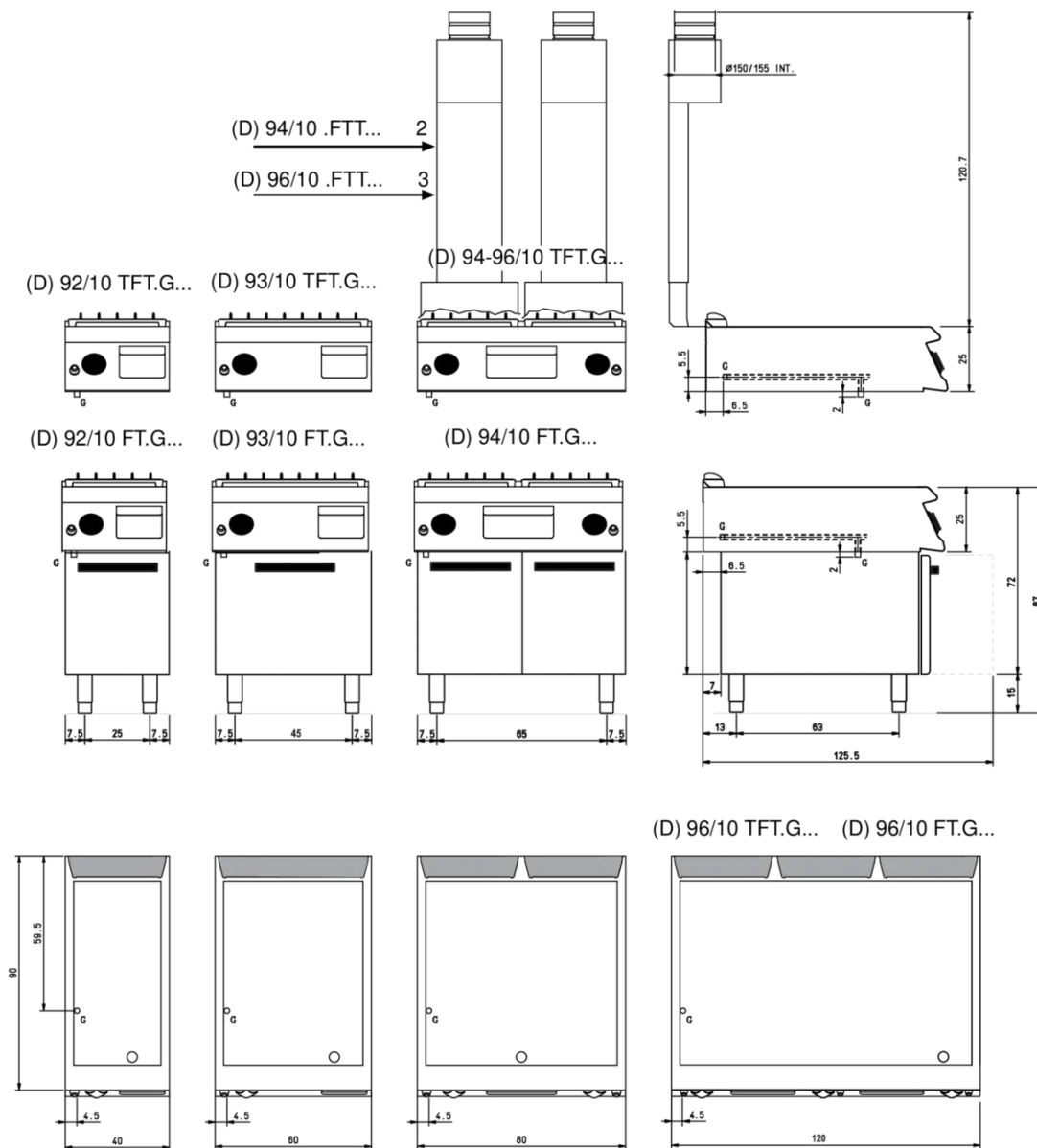
CODICE
CR0995919

MODELLO
D96/10TFTTG1/3R

SERIE
DIAMANTE 90

SCHEMA DI INSTALLAZIONE - INSTALLATION DIAGRAM - INSTALLATIONSPLAN - SCHÉMA D'INSTALLATION - ESQUEMA DE INSTALACION - INSTALLATIESCHEMA - IINSTALLATIONSRTNINGAR

MISURE IN cm - DIMENSIONS IN cm - ABMESSUNGEN IN cm
MESURES EN cm - MEDIDAS EN cm - MATEN IN cm



Legenda - Legende - Key - Légende - Leyenda - Legenda

G Attacco arrivo gas - Gasanschluss - Gas connection
Arrivée gaz - Union de gas - Gasaansluiting
EN 10226-1 R 1/2; EN ISO 228-1 G 1/2 (DK)

FRY TOP GAS PIASTRA 1/3 RIGATA TOP

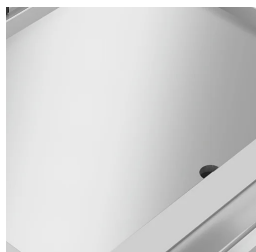
CODICE
CR0995919

MODELLO
D96/10TFTTG1/3R

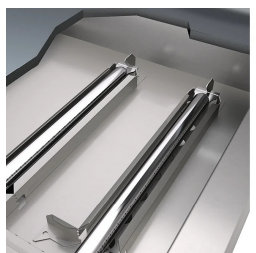
SERIE
DIAMANTE 90



Un'inclinazione di 10 mm delle piastre verso il fronte macchina consente un ottimale deflusso del grasso verso il cassetto di raccolta.



Piastra saldata al piano che garantisce una zona di cottura più ampia ed elimina zone di accumulo sporco.



Distribuzione uniforme del calore grazie alla presenza di più bruciatori posti sotto la piastra.



Grazie alla certificazione di impermeabilità ai getti d'acqua (IPX5) ottenuta con test specifici, manopole e sottomanopole possono essere lavate, senza comprometterne la funzionalità e la sicurezza.

FRY TOP GAS PIASTRA 1/3 RIGATA TOP

CODICE
CR0995919

MODELLO
D96/10FTTG1/3R

SERIE
DIAMANTE 90

ACCESSORI

CODICE	MODELLO	DESCRIZIONE
CR0957610	90XFTP12	Alzatina paraspruzzi 90cm M120
CR0592060	NXFTT	TAPPO PER PULIZIA PLANCHA
CR0592089	NXFTC6/8	Cassetto pulizia piastra fry top M40-M60-M80-M120
CR0592079	NXFTC4	Cassetto pulizia piastra fry top M40-M120
CR1354989	PRPC	Raschietto pulizia piastra liscia - cromata
CR1356399	RPR	Raschietto piastra cromata rigata
CR1354999	PKLR	Lame di ricambio (10PCS)
CR1355489	D96/10B	Base aperta 120cm serie 90
CR0996979	DBVP4	Porta diamante 39,5x3,6x46,5 cm per vani da 40
CR0997009	DBVPA4	Porta diamante accessoriabile 39,5x3,6x46,5 cm per vani da 40
CR0997029	DAPC	Accessori per porta diamante accessoriabile portacoltelli
CR0997019	DAPD	Accessori per porta diamante accessoriabile portadosatori
CR0997039	DAPS	Accessori per porta diamante accessoriabile portaspezie
CR0997049	DAPM	Accessori per porta diamante accessoriabile portamestoli
CR0997059	DAPDB	Accessori per porta diamante accessoriabile portadosatori/bottiglie
CR1353589	DBVC4	Kit cassette 39,5x56x46,5 cm per vani da 40