

CUCINA TUTTAPIASTRA ELETTRICA SU VANO

CODICE
CR0990459

MODELLO
D94/10CTE

SERIE
DIAMANTE 90



CARATTERISTICHE GENERALI

Oltre ad offrire la massima scelta di soluzioni e piani da 2 mm di spessore e profondità da 90cm, questa serie è dotata di tutta la potenza, la robustezza e la funzionalità di cui hai bisogno per lavorare con efficienza. Rivestimenti esterni e piedini in acciaio INOX finitura Scotch Brite. Altezza del piano di lavoro regolabile da 840 a 900mm. Modularità di gamma: 200-400-600-800-1200. Ampia gamma di accessori.

SPECIFICHE TECNICHE

■ Piastra e anello centrali in ghisa. ■ Accensione piezoelettrica con pulsante protetto dai liquidi. ■ Temperatura regolabile sulla piastra da 50° a 450°C.

■ 4 zone di cottura indipendenti con potenza di 4 kW ciascuna. ■ Piastra a sbalzo con canalina perimetrale raccogli grassi con foro di scarico. ■ Attrezzatura certificata per direttiva bassa tensione 2014/35/EU secondo lo schema internazionale CB. ■ Grazie alla

certificazione di impermeabilità ai getti d'acqua (IPX5) ottenuta con test specifici, manopole e sottomanopole possono essere lavate, senza comprometterne la funzionalità e la sicurezza. ■ Termostato per la regolazione della temperatura in superficie da 50 a 400°C, e con funzione di sicurezza per la protezione da sovratemperatura. ■ Piastra radiante dimensioni 710x710 mm spessore 18 mm realizzata in acciaio con rivestimento elettrolitico di cromo duro.

CUCINA TUTTAPIASTRA ELETTRICA SU VANO

CODICE
CR0990459

MODELLO
D94/10CTE

SERIE
DIAMANTE 90

Technical Information

SPECIFICATION	DATA
MATERIALE	CR0990459
DEFINIZIONE	D94/10 CTE TUTTAPIASTRA EL.V. GIORNO
LINEA COMMERCIALE	DIAMANTE
ALIMENTAZIONE	ELETTRICA
DIM. LARGHEZZA	800 mm
DIM. PRODONDITÀ	900 mm
DIM. ALTEZZA	870 mm
PESO NETTO	140 Kg
VOLUME (netto)	0,626
LUNGHEZZA IMBALLO	860 mm
LARGHEZZA IMBALLO	1020 mm
ALTEZZA IMBALLO	1150 mm
VOLUME IMBALLO	1,010 m3
PESO LORDO IMBALLO	150.2 Kg
ALIMENTAZIONE ELETTRICA STANDARD	380-415V 3N
FREQUENZA	50-60 Hz
POTENZA ELETTRICA	16,000 kW
GRADO IP	IPX5
MODELLO CERTIFICATO	D94/10 CTE

CODICE
CR0990459

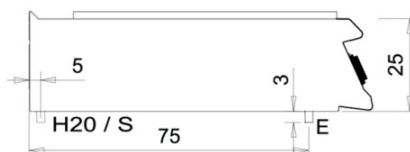
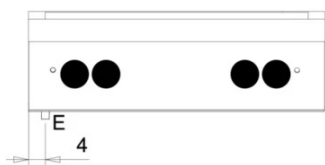
MODELLO
D94/10CTE

SERIE
DIAMANTE 90

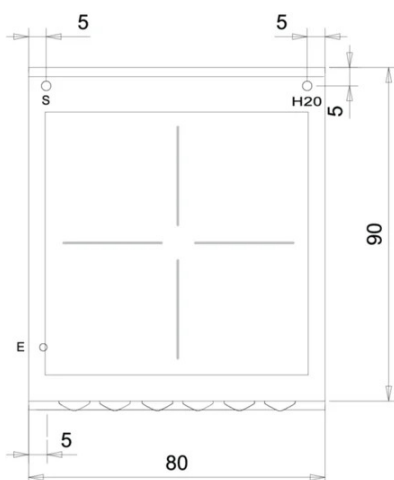
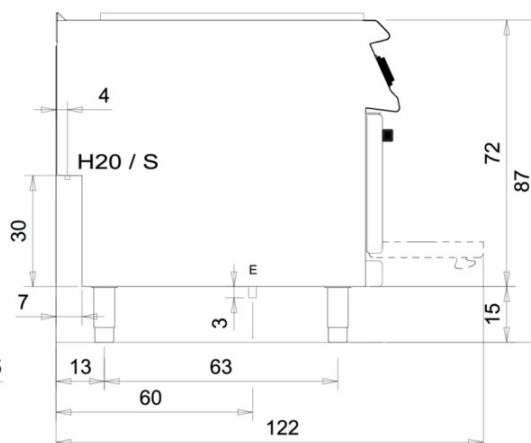
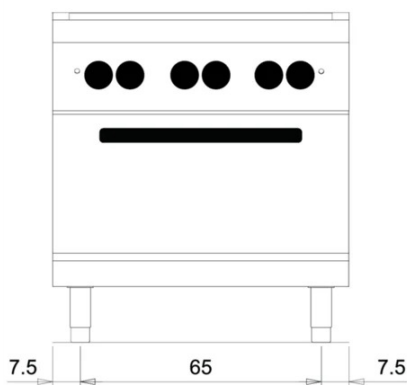
SCHEMA DI INSTALLAZIONE - INSTALLATION DIAGRAM - INSTALLATIONSPLAN - SCHÉMA D'INSTALLATION - ESQUEMA DE INSTALACION - INSTALLATIESCHEMA - IINSTALLATIONSRTNINGAR

MISURE IN cm - DIMENSIONS IN cm - ABMESSUNGEN IN cm
MESURES EN cm - MEDIDAS EN cm - MATEN IN cm

(D) 94/10 TCTE



(D) 94/10 CTE



Legenda - Legende - Key
Légende - Leyenda - Legenda

E Pressacavo entrata linea elettrica
Stopfbuchse - Pisacable
Electric cable stress relief
Presse étoupe de câble él.
Elektrische kabelwartel

H2O* Attacco arrivo acqua
Wasseranschluss - Water inlet
Arrivée eau - Union de agua
Wateraansluiting
EN ISO 228-1 G 1/2

S Attacco scarico acqua - Wasserablauf
Water outlet - Vidange de l'eau
Desaguadero - Wateraftapaansluiting
Ø = 30 mm

CUCINA TUTTAPIASTRA ELETTRICA SU VANO

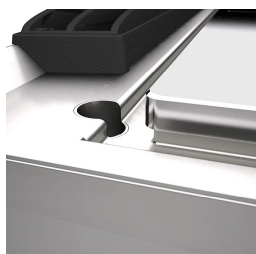
CODICE
CR0990459

MODELLO
D94/10CTE

SERIE
DIAMANTE 90



4 zone di cottura indipendenti.



Piastra a sbalzo con canalina perimetrale raccogli grassi con foro di scarico.



Attrezzatura certificata per direttiva bassa tensione 2014/35/EU secondo lo schema internazionale CB.



Grazie alla certificazione di impermeabilità ai getti d'acqua (IPX5) ottenuta con test specifici, manopole e sottomanopole possono essere lavate, senza comprometterne la funzionalità e la sicurezza.

CODICE
CR0990459MODELLO
D94/10CTESERIE
DIAMANTE 90

ACCESSORI

CODICE	MODELLO	DESCRIZIONE
CR0996979	DBVP4	Porta diamante 39,5x3,6x46,5 cm per vani da 40
CR0997009	DBVPA4	Porta diamante accessoriabile 39,5x3,6x46,5 cm per vani da 40
CR0997029	DAPC	Accessori per porta diamante accessoriabile portacoltelli
CR0997019	DAPD	Accessori per porta diamante accessoriabile portadosatori
CR0997039	DAPS	Accessori per porta diamante accessoriabile portaspezie
CR0997049	DAPM	Accessori per porta diamante accessoriabile portamestoli
CR0997059	DAPDB	Accessori per porta diamante accessoriabile portadosatori/bottiglie
CR1353589	DBVC4	Kit cassette 39,5x56x46,5 cm per vani da 40