

MARMITE ÉLECTRIQUE INDIRECTE DE 50 LITRES

CODICE
CR1355959

MODELLO
DT93/10PEI05S

SERIE
DIAMANTE 90 TOUCH



CARACTÉRISTIQUES GÉNÉRALES

Diamond 90 Touch - Tout est sous contrôle. Tout est sous contrôle, les résultats sont toujours parfaits. Grâce à l'écran pratique, la sélection des paramètres est rapide et précise. La gestion de la température est simple et claire, et les fonctions spéciales sont toujours visibles et accessibles sur l'écran. Tradition et innovation, sur votre plan de travail. Un nouveau design de bouton carré et arrondi antidérapant pour une prise en main plus ergonomique et un indicateur en relief qui facilite la sélection du point de référence à régler. Grâce à la fonction Encoder exclusive, il suffit de toucher le paramètre souhaité, de tourner le bouton pour ajuster le niveau et d'appuyer sur le bouton pour démarrer le point de référence défini. Couronne étanche à l'eau et à la saleté. Sélection rapide et précise des paramètres. Gestion simple et claire de la température. Les fonctions spéciales sont toujours visibles et accessibles à partir de l'écran. Revêtements extérieurs et pieds en acier inoxydable. Hauteur du plan de travail réglable de 840 à 900 mm. Plateaux d'une épaisseur de 2 mm.

SPÉCIFICATIONS TECHNIQUES

■ Réservoirs en acier inoxydable AISI 304 avec fond AISI 316. ■ Chargement de l'eau au moyen de 2 électrovannes, avec la possibilité de charger de l'eau froide ou chaude. ■ Vidange frontale au moyen d'un robinet de 2" en laiton chromé. ■ Version électrique indirecte : chauffage par 2 séries d'éléments chauffants blindés placés à l'intérieur de la cavité. ■ Version électrique directe : chauffage au moyen de 3 éléments chauffants en acier inoxydable positionnés à l'extérieur sur le fond du conteneur.

■ Possibilité de régler 2 minuteries pour contrôler la cuisson. Un signal sonore avertit l'opérateur à la fin du temps programmé. ■

Possibilité de chargement d'eau chaude ou froide. ■ Contrôle du niveau de puissance par écran tactile et réglage par bouton ergonomique. ■ Réservoir en acier inoxydable avec fond AISI 316. ■ Possibilité de chargement d'eau chaude ou froide. ■ Tout est sous contrôle, les résultats sont toujours parfaits. Grâce à l'écran pratique, la sélection des paramètres est rapide et précise. La gestion de la température est simple et claire, et les fonctions spéciales sont toujours visibles et accessibles sur l'écran. ■ Grâce à la certification de résistance aux jets d'eau (IPX5) obtenue à l'issue de tests spécifiques, les boutons et sous-boutons peuvent être lavés, sans compromettre la fonctionnalité et la sécurité.

MARMITE ÉLECTRIQUE INDIRECTE DE 50 LITRES

CODICE
CR1355959

MODELLO
DT93/10PEI05S

SERIE
DIAMANTE 90 TOUCH

Informations techniques

SPECIFICATION	DATA
MATÉRIAU	CR1355959
DÉFINITION	DT93/10 PEI05 S PEN.IND.M60 50LT ELETTR.
LIGNE COMMERCIALE	DIAMANTE TOUCH
DIM. LARGEUR	600 mm
DIM. PRODUCTIVITÉ	900 mm
DIM. HAUTEUR	870 mm
POIDS NET	0 Kg
LONGUEUR DU PAQUET	850 mm
LARGEUR DU PAQUET	1020 mm
HAUTEUR DE L'EMBALLAGE	1050 mm
VOLUME DU PAQUET	0,910 m3
POIDS BRUT D'EMBALLAGE	0 Kg
ALIMENTATION ÉLECTRIQUE STANDARD	380-415V 3N
L'ÉNERGIE ÉLECTRIQUE	9.6 kW
Capacité	50

MARMITE ÉLECTRIQUE INDIRECTE DE 50 LITRES

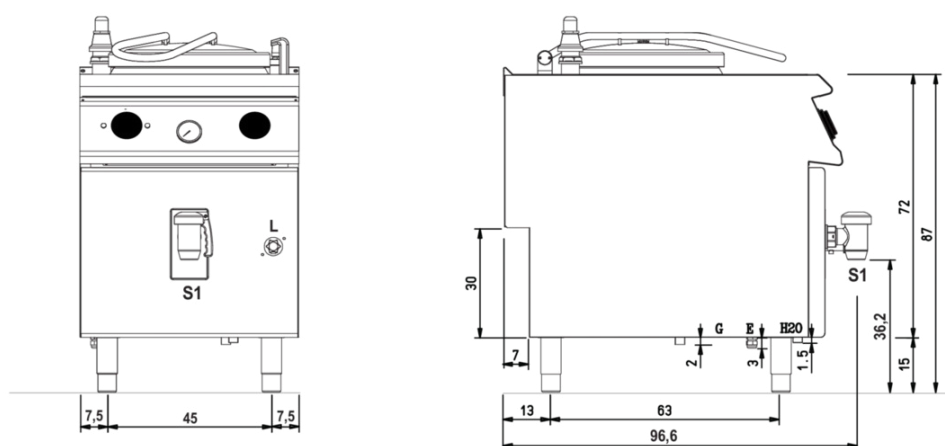
CODICE
CR1355959

MODELLO
DT93/10PEI05S

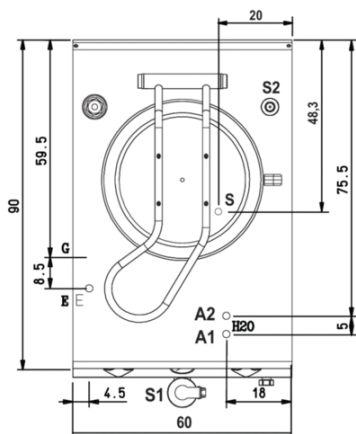
SERIE
DIAMANTE 90 TOUCH

SCHEMA DI INSTALLAZIONE - INSTALLATION DIAGRAM - INSTALLATIONSPLAN - SCHÉMA D'INSTALLATION - ESQUEMA DE INSTALACION - INSTALLATIESCHEMA - IINSTALLATIONSRTNINGAR

MISURE IN cm - DIMENSIONS IN cm - ABMESSUNGEN IN cm
MESURES EN cm - MEDIDAS EN cm - MATEN IN cm



(D) 93/10 PEI05



Legenda - Legende - Key - Légende - Leyenda - Legenda

- H20** Attacchi arrivo acqua - Wasseranschluss - Water inlet - Arrivée eau - Union de agua - Wateraansluiting
A1 = Calda - Heiss - Warm - Chaude - Caliente - Warm
A2 = Fredda - Kalt - Cold - Froid - Fria - Koude
EN ISO 228-1 G 3/4
- E** Pressacavo entrata linea elettrica - Stopfbuchse - Electric cable stress relief
 Presse étoupe de câble él. - Pisacable - Elektrische kabelwartel
- S** Scarico acqua intercapedine - Wasserablauf Zwischenraum - Jacket water drain
 Evacuation eau double enveloppe - Descarga de agua intersticios - Afvoer water tussenruimte
EN ISO 10226-1 R 3/4
- S1** Scarico acqua - Wasserablauf - Water outlet - Vidange de l'eau - Desaguadero - Wateraftapaansluiting
 1 1/2"

MARMITE ÉLECTRIQUE INDIRECTE DE 50 LITRES

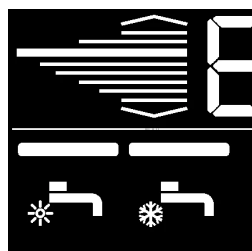
CODICE
CR1355959

MODELLO
DT93/10PEI05S

SERIE
DIAMANTE 90 TOUCH



Possibilité de régler 2 minuteries pour contrôler la cuisson. Un signal sonore avertit l'opérateur à la fin du temps programmé.



Possibilité de chargement d'eau chaude ou froide



Possibilité de chargement d'eau chaude ou froide



Tout est sous contrôle, les résultats sont toujours parfaits. Grâce à l'écran pratique, la sélection des paramètres est rapide et précise. La gestion de la température est simple et claire, et les fonctions spéciales sont toujours visibles et accessibles sur l'écran.



Contrôle du niveau de puissance par écran tactile et réglage par bouton ergonomique



Grâce à la certification de résistance aux jets d'eau (IPX5) obtenue à l'issue de tests spécifiques, les boutons et sous-boutons peuvent être lavés, sans compromettre la fonctionnalité et la sécurité.



Réservoir en acier inoxydable avec fond aisi 316

MARMITE ÉLECTRIQUE INDIRECTE DE 50 LITRES

CODICE
CR1355959

MODELLO
DT93/10PEI05S

SERIE
DIAMANTE 90 TOUCH

ACCESSOIRES

CODE	MODELLO	DESCRIZIONE
MA97347000	9C5	PANIER COLAPASTA - 50 Lt. TROUS Ø 3 MM - 1 SECTEUR
MA97348000	9CV5	COLAVER BOWL FOR POTS - 50 Lt. TROUS Ø 6 MM - 1 SECTEUR
MA97349000	9-I5	INSTALLATION DU DÉCHARGEUR DE POUDRE - 50 Lt. TROUS Ø 10-15-36 MM