

FRY TOP ELETTRICO PIASTRA LISCIA AISI 430 SU VANO

CODICE
DT9610FTEAT4W

MODELLO
DT96/10FTEA-T4W

SERIE
DIAMANTE 4.0



CARATTERISTICHE GENERALI

Diamante 90 Touch 4.0 - Tutto sotto controllo Tutto è sotto controllo, risultati sempre perfetti. Grazie al pratico display, la scelta dei parametri risulta rapida e precisa. Facile e chiara gestione della temperatura, e le funzioni speciali sono sempre visibili e accessibili da display. Tradizione e innovazione, tutto sul tuo piano di lavoro Manopola dal nuovo design antiscivolo squadrato e arrotondato per una presa più ergonomica e indicatore in rilievo che agevola la selezione del dato da impostare. E con l'esclusiva Funzionalità Encoder basta toccare il parametro che si desidera, ruotare la manopola per regolare il livello e premerla per dare l'avvio del dato impostato. Con corona a tenuta d'acqua e di sporco. Scelta dei parametri rapida e precisa. Facile e chiara gestione della temperatura. Funzioni speciali sempre visibili e accessibili da display. Rivestimenti esterni e piedini in acciaio INOX. Altezza dal piano di lavoro regolabile da 840 a 900mm. Piani con spessore 2 mm Tutte le attrezzature identificate con modello (T4W) sono attrezzature 4.0 Ready, e ti permettono di usufruire di tutti in vantaggi della connessione delle attrezzature a un sistema Cloud.

SPECIFICHE TECNICHE

■ Piastre di cottura realizzate con superficie satinata e superficie rivestita con ferro dolce, cromo duro lucido o acciaio AISI 430 , tutte disponibili nella versione liscia, mista o rigate. ■ Piastre saldate e inclinate di 10mm verso il fronte macchina. ■ Cassetto di raccolta grassi di grandi dimensioni. ■ Riscaldamento per mezzo di resistenze corazzate in incoloy. Temperatura di cottura controllata termostaticamente e regolabile da 110 a 280°C.

■ Piastra con resistenze corazzate in incoloy poste sotto il fondo per cuocere con uniformità di temperatura. ■ Predisposizione per sonda al cuore, per un controllo di cottura sempre maggiore. Il raggiungimento della temperatura al cuore impostata è segnalato

da un segnale acustico ■ Piastra saldata al piano che garantisce una zona di cottura più ampia. ■ Controllo temperatura mediante schermo touch e regolazione con manopola ergonomica ■ versione predisposta per connettibilità industria 4.0. ■ Tutto è sotto controllo, risultati sempre perfetti. Grazie al pratico display, la scelta dei parametri risulta rapida e precisa. Facile e chiara gestione della temperatura, e le funzioni speciali sono sempre visibili e accessibili da display. ■ Grazie alla certificazione di impermeabilità ai getti d'acqua (IPX5) ottenuta con test specifici, manopole e sottomanopole possono essere lavate, senza comprometterne la funzionalità e la sicurezza.

FRY TOP ELETTRICO PIASTRA LISCIA AISI 430 SU VANO

CODICE
DT9610FTEAT4W

MODELLO
DT96/10FTEA-T4W

SERIE
DIAMANTE 4.0

Technical Information

SPECIFICATION	DATA
MATERIALE	DT9610FTEAT4W
ALIMENTAZIONE	ELETTRICA
DIM. LARGHEZZA	1200 mm
DIM. PRODONDITÀ	900 mm
DIM. ALTEZZA	870 mm
ALIMENTAZIONE ELETTRICA STANDARD	380-415V 3N
POTENZA ELETTRICA	22.5 kW

FRY TOP ELETTRICO PIASTRA LISCIA AISI 430 SU VANO

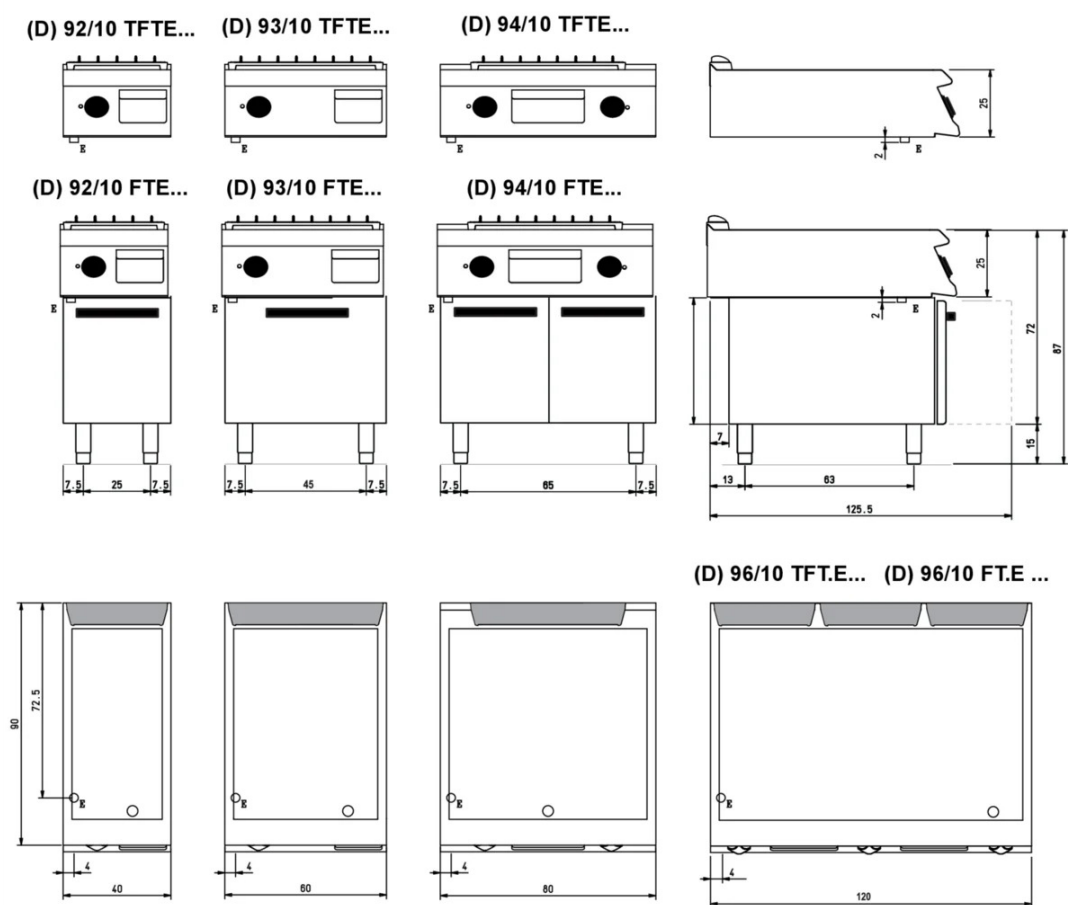
CODICE
DT9610FTEAT4W

MODELLO
DT96/10FTEA-T4W

SERIE
DIAMANTE 4.0

SCHEMA DI INSTALLAZIONE - INSTALLATION DIAGRAM - INSTALLATIONSPLAN - SCHÉMA D'INSTALLATION - ESQUEMA DE INSTALACION - INSTALLATIESHEMA - IINSTALLATIONSRTNINGAR

MISURE IN cm - DIMENSIONS IN cm - ABMESSUNGEN IN cm
MESURES EN cm - MEDIDAS EN cm - MATEN IN cm



Legenda - Legende - Key - Légende - Leyenda - Legenda

E Pressacavo entrata linea elettrica - Stopfbuchse - Electric cable stress relief
Presse étoupe de câble él. - Pisacable - Elektrische kabelwartel

FRY TOP ELETTRICO PIASTRA LISCIA AISI 430 SU VANO

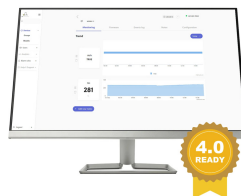
CODICE
DT9610FTEAT4W

MODELLO
DT96/10FTEA-T4W

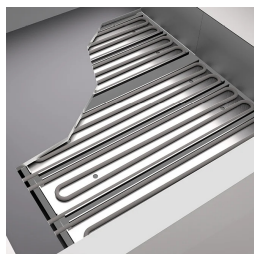
SERIE
DIAMANTE 4.0



Possibilità di regolazione di 2 timer per il controllo delle cotture. Un segnale acustico avvisa l'operatore al termine del tempo impostato.



Controllo temperatura mediante schermo touch e regolazione con manopola ergonomica



Predisposizione per sonda al cuore, per un controllo di cottura sempre maggiore. Il raggiungimento della temperatura al cuore impostata è segnalato da un segnale acustico



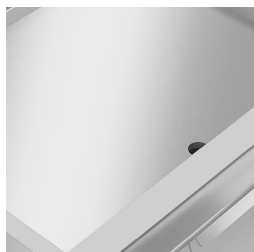
Tutto è sotto controllo, risultati sempre perfetti. Grazie al pratico display, la scelta dei parametri risulta rapida e precisa. Facile e chiara gestione della temperatura, e le funzioni speciali sono sempre visibili e accessibili da display.



Piastra saldata al piano che garantisce una zona di cottura più ampia.



Grazie alla certificazione di impermeabilità ai getti d'acqua (IPX5) ottenuta con test specifici, manopole e sottomanopole possono essere lavate, senza comprometterne la funzionalità e la sicurezza.



Controllo temperatura mediante schermo touch e regolazione con manopola ergonomica

FRY TOP ELETTRICO PIASTRA LISCIA AISI 430 SU VANO

CODICE
DT9610FTEAT4W

MODELLO
DT96/10FTEA-T4W

SERIE
DIAMANTE 4.0

ACCESSORI

CODICE	MODELLO	DESCRIZIONE
CR1357499	4.IOTPRO	Abbonamento PRO - Cloud
CR1357479	4.IOTENTRY	Abbonamento ENTRY - Cloud
CR0957610	90XFTP12	Alzatina paraspruzzi 90cm M120
CR0592079	NXFTC4	Cassetto pulizia piastra fry top M40-M120
CR0592089	NXFTC6/8	Cassetto pulizia piastra fry top M40-M60-M80-M120
CR1354989	PRPC	Raschietto pulizia piastra liscia - cromata
CR1356399	RPR	Raschietto piastra cromata rigata
CR1354999	PKLR	Lame di ricambio (10PCS)
CR0592060	NXFTT	TAPPO PER PULIZIA PLANCHA
CR0996979	DBVP4	Porta diamante 39,5x3,6x46,5 cm per vani da 40
CR0997009	DBVPA4	Porta diamante accessoriabile 39,5x3,6x46,5 cm per vani da 40
CR0997029	DAPC	Accessori per porta diamante accessoriabile portacoltelli
CR0997019	DAPD	Accessori per porta diamante accessoriabile portadosatori
CR0997039	DAPS	Accessori per porta diamante accessoriabile portaspezie
CR0997049	DAPM	Accessori per porta diamante accessoriabile portamestoli
CR0997059	DAPDB	Accessori per porta diamante accessoriabile portadosatori/bottiglie
CR1353589	DBVC4	Kit cassette 39,5x56x46,5 cm per vani da 40