

CUCINA TUTTAPIASTRA ELETTRICA SU VANO

CODICE
CR1138909T4W

MODELLO
DT94/10CTE-T4W

SERIE
DIAMANTE 4.0



CARATTERISTICHE GENERALI

Diamante 90 Touch 4.0 - Tutto sotto controllo Tutto è sotto controllo, risultati sempre perfetti. Grazie al pratico display, la scelta dei parametri risulta rapida e precisa. Facile e chiara gestione della temperatura, e le funzioni speciali sono sempre visibili e accessibili da display. Tradizione e innovazione, tutto sul tuo piano di lavoro Manopola dal nuovo design antiscivolo squadrato e arrotondato per una presa più ergonomica e indicatore in rilievo che agevola la selezione del dato da impostare. E con l'esclusiva Funzionalità Encoder basta toccare il parametro che si desidera, ruotare la manopola per regolare il livello e premerla per dare l'avvio del dato impostato. Con corona a tenuta d'acqua e di sporco. Scelta dei parametri rapida e precisa. Facile e chiara gestione della temperatura. Funzioni speciali sempre visibili e accessibili da display. Rivestimenti esterni e piedini in acciaio INOX. Altezza dal piano di lavoro regolabile da 840 a 900mm. Piani con spessore 2 mm Tutte le attrezzature identificate con modello (T4W) sono attrezzature 4.0 Ready, e ti permettono di usufruire di tutti i vantaggi della connessione delle attrezzature a un sistema Cloud.

CUCINA TUTTAPIASTRA ELETTRICA SU VANO

CODICE
CR1138909T4W

MODELLO
DT94/10CTE-T4W

SERIE
DIAMANTE 4.0

SPECIFICHE TECNICHE

■ Rivestimenti esterni e piedini in acciaio INOX. ■ Altezza dal piano di lavoro regolabile da 840 a 900 mm. ■ Il riscaldamento di ciascuna zona di cottura è ottenuto mediante elemento ad irraggiamento controllato con termostato di sicurezza. ■ Regolazione temperatura da 50 a 400°C tramite termostato. ■ Possibilità di regolazione di 2 timer per il controllo delle cotture. ■ Un segnale acustico avvisa l'operatore al termine del tempo impostato. ■ Controllo temperatura piastra mediante schermo touch e regolazione con manopola ergonomica.

■ Controllo temperatura piastra mediante schermo touch e regolazione con manopola ergonomica ■ Piastra a sbalzo con canalina perimetrale raccogli grassi con foro di scarico. ■ 4 zone di cottura indipendenti con potenza di 4 kW ciascuna. ■ versione

predisposta per connettibilità industria 4.0. ■ Tutto è sotto controllo, risultati sempre perfetti. Grazie al pratico display, la scelta dei parametri risulta rapida e precisa. Facile e chiara gestione della temperatura, e le funzioni speciali sono sempre visibili e accessibili da display. ■ Grazie alla certificazione di impermeabilità ai getti d'acqua (IPX5) ottenuta con test specifici, manopole e sottomanopole possono essere lavate, senza comprometterne la funzionalità e la sicurezza. ■ Termostato per la regolazione della temperatura in superficie da 50 a 400°C, e con funzione di sicurezza per la protezione da sovratemperatura. ■ Piastra radiante dimensioni 710x710 mm spessore 18 mm realizzata in acciaio con rivestimento elettrolitico di cromo duro.

CUCINA TUTTAPIASTRA ELETTRICA SU VANO

CODICE
CR1138909T4W

MODELLO
DT94/10CTE-T4W

SERIE
DIAMANTE 4.0

Technical Information

SPECIFICATION	DATA
MATERIALE	CR1138909T4W
DEFINIZIONE	DT94/10CTE-T4W TUTTAP. A/G IOT ELETTRON.
LINEA COMMERCIALE	DIAMANTE TOUCH
ALIMENTAZIONE	ELETTRICA
DIM. LARGHEZZA	800 mm
DIM. PRODONDITÀ	900 mm
DIM. ALTEZZA	870 mm
PESO NETTO	146 Kg
VOLUME (netto)	0,626
LUNGHEZZA IMBALLO	840 mm
LARGHEZZA IMBALLO	1020 mm
ALTEZZA IMBALLO	1170 mm
VOLUME IMBALLO	1,000 m3
PESO LORDO IMBALLO	156.2 Kg
ALIMENTAZIONE ELETTRICA STANDARD	380-415V 3N
FREQUENZA	50-60 Hz
POTENZA ELETTRICA	16,000 kW
GRADO IP	IPX5
MODELLO CERTIFICATO	DT94/10 CTE

CUCINA TUTTAPIASTRA ELETTRICA SU VANO



weinnovate cooking

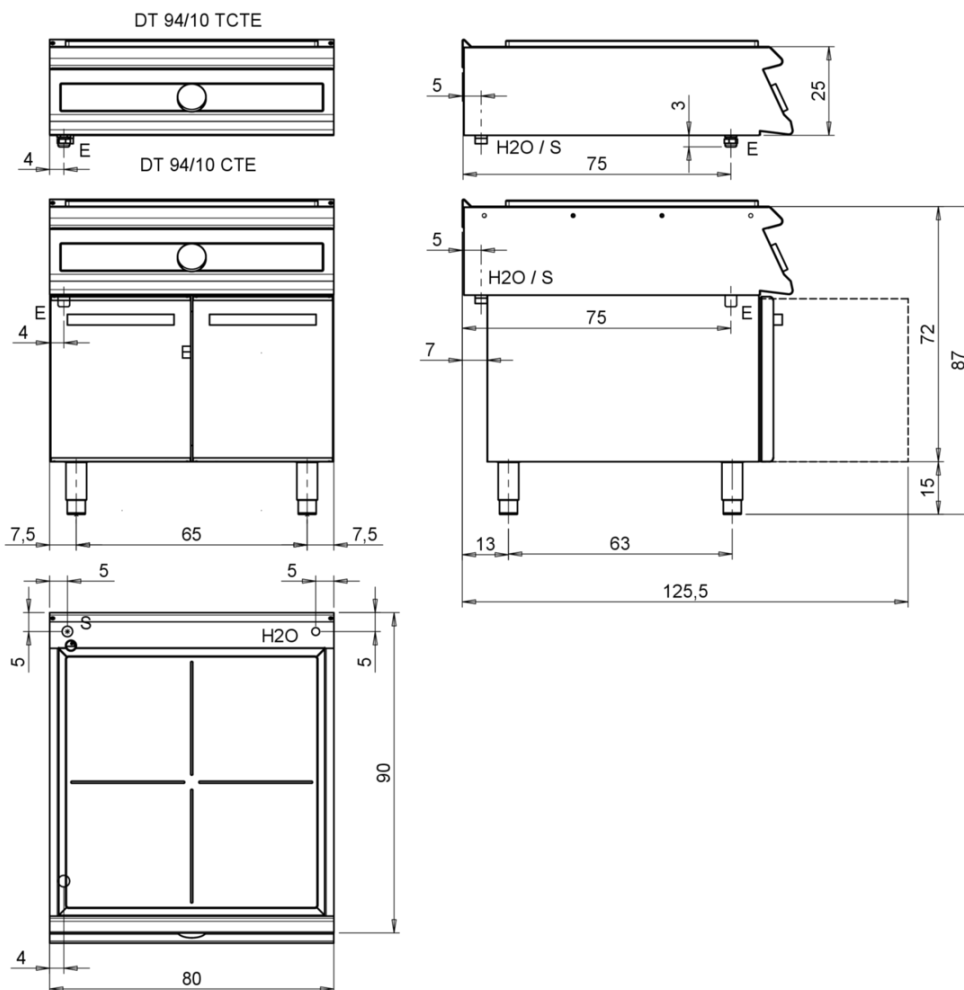
CODICE
CR1138909T4W

MODELLO
DT94/10CTE-T4W

SERIE
DIAMANTE 4.0

SCHEMA DI INSTALLAZIONE - INSTALLATION DIAGRAM - INSTALLATIONSPLAN - SCHÉMA D'INSTALLATION - ESQUEMA DE INSTALACION - INSTALLATIESCHEMA - IINSTALLATIONSRTNINGAR

MISURE IN cm - DIMENSIONS IN cm - ABMESSUNGEN IN cm - MESURES EN cm
MEDIDAS EN cm - MATEN IN cm - DIMENSIONES EN cm



Legenda - Legende - Key - Légende - Leyenda - Legenda - Legenda	
E Pressacavo entrata linea elettrica - Stopfbuchse - Electric cable stress relief - Presse étoupe de câble él - Pisacable - Elektrische kabelwartel - Entrada cabo eléctrico	G Arrivo gas - Gasanschluss - Gas connection - Arrivée gaz - Union de gas - Gasaansluiting - Ligação gás
S Attacco scarico acqua - Wasserablauf - Water outlet - Vidange de l'eau - Desaguadero - Wateraftapaansluiting - Junção descarga água	H2O Arrivo acqua - Wasseranschluss - Water inlet - Arrivée eau - Union de agua - Wateraansluiting - Junção alimentação água
S1 Scarico vasca - Wannenabflussrohr - Pan outlet - Vidange du bac - Descarga cuba - Water toevoer - Descarga da cuba	A1 = Calda - Heiss - Warm - Chaude - Caliente - Warm - Morno A2 = Fredda - Kalt - Cold - Froid - Fria - Koude - Frio
S2 Valvola di depressione - Anti-depression valve - Unterdruck ventil - Soupape de dépression - Válvula de depresión - Onderdrukklep - Válvula de depressão	L Rubinetto di livello - Level tap - Wasserhahn - Robinet de niveau - Grifo de nível - Niveaakraan - Torneira de nível
S3 Scarico acqua intercapedine - Wasserablauf Zwischenraum - Jacket water drain Evacuation eau double envelope - Descarga de agua intersticios - Afvoer water tussenuimte - Descarga de água na marmitta com Sistema de aquecimento indirecto	

CUCINA TUTTAPIASTRA ELETTRICA SU VANO

CODICE
CR1138909T4W

MODELLO
DT94/10CTE-T4W

SERIE
DIAMANTE 4.0



Possibilità di regolazione di 2 timer per il controllo delle cotture. Un segnale acustico avvisa l'operatore al termine del tempo impostato.



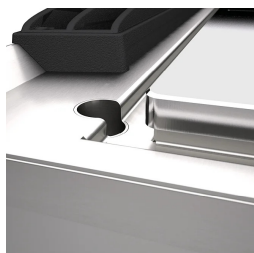
Controllo temperatura mediante schermo touch e regolazione con manopola ergonomica



Controllo temperatura piastra mediante schermo touch e regolazione con manopola ergonomica



Tutto è sotto controllo, risultati sempre perfetti. Grazie al pratico display, la scelta dei parametri risulta rapida e precisa. Facile e chiara gestione della temperatura, e le funzioni speciali sono sempre visibili e accessibili da display.



Piastra a sbalzo con canalina perimetrale raccogli grassi con foro di scarico.



Grazie alla certificazione di impermeabilità ai getti d'acqua (IPX5) ottenuta con test specifici, manopole e sottomanopole possono essere lavate, senza comprometterne la funzionalità e la sicurezza.



4 zone di cottura indipendenti.

CUCINA TUTTAPIASTRA ELETTRICA SU VANO

CODICE
CR1138909T4W

MODELLO
DT94/10CTE-T4W

SERIE
DIAMANTE 4.0

ACCESSORI

CODICE	MODELLO	DESCRIZIONE
CR1357499	4.IOTPRO	Abbonamento PRO - Cloud
CR1357479	4.IOTENTRY	Abbonamento ENTRY - Cloud
CR0996979	DBVP4	Porta diamante 39,5x3,6x46,5 cm per vani da 40
CR0997009	DBVPA4	Porta diamante accessoriabile 39,5x3,6x46,5 cm per vani da 40
CR0997029	DAPC	Accessori per porta diamante accessoriabile portacoltelli
CR0997019	DAPD	Accessori per porta diamante accessoriabile portadosatori
CR0997039	DAPS	Accessori per porta diamante accessoriabile portaspezie
CR0997049	DAPM	Accessori per porta diamante accessoriabile portamestoli
CR0997059	DAPDB	Accessori per porta diamante accessoriabile portadosatori/bottiglie
CR1353589	DBVC4	Kit cassette 39,5x56x46,5 cm per vani da 40