

GAS GRIPPLATTEN CHROMPLATTE 1/2 GLATT - 1/2 GERILLT TOP

CODICE
BN12130321

MODELLO
550/90TFTTGC1/2R

SERIE
SERIE 1100



ALLGEMEINE MERKMALE

Ein komplettes Angebot, das sich durch seine außergewöhnliche Vielseitigkeit und die perfekte Kombination von Modulen auszeichnet, dank des Einsatzes der Laserschneidetechnik.

Die Serie 1100 ermöglicht es, verschiedene Kombinationen zu schaffen und die Unterschränke mit unterschiedlichen Lösungen auszustatten: zentrale Kochblöcke auf Sockeln, auf Brücken und sogar hängend; freistehende und daher funktionellere Nudelkocher und Friteusen. Und das alles in einer Struktur, die gleichzeitig robust und designorientiert ist.

Edelstahl AISI 304, Scotch Brite-Finish, lasergeschnittene 2 mm dicke Arbeitsplatten

Große Auswahl an Brennern mit verschiedenen Leistungsbereichen (3,5 Kw, 5,6 Kw, 7 Kw, 10 Kw)

Brenner mit stabilisierter Flamme, vernickeltes Gusseisen

Praktisch unbegrenzte Kombinationsmöglichkeiten der Leistungen (unter Einhaltung der maximalen Zulassungen)

Geprüfte Komponenten und hohe Effizienz der verwendeten Heizelemente

Die Arbeitsplatten können mit Durchlauföfen, Wärmeschränken, belüfteten, neutralen, freitragenden und Brückenöfen ausgestattet werden

Auch mit Sockel erhältlich

TECHNISCHE DATEN

■ Große Fettsammelschublade. ■ Selbststabilisierender
Flammenbrenner. ■ Temperaturregelung über thermostatisches
Sicherheitsventil mit Thermoelement (110-280°C).

GAS GRIPPLATTEN CHROMPLATTE 1/2 GLATT - 1/2 GERILLT TOP

CODICE
BN12130321

MODELLO
550/90TFTTGC1/2R

SERIE
SERIE 1100

Technische Informationen

SPEZIFIKATION	DATA
MATERIAL	BN12130321
DEFINITION	550/90 TFTTGC1/2R FT GAS TOP 90 550
KOMMERZIELLE LINIE	SERIE 1100
SUPPLY	GAS
DIM. BREITE	900 mm
DIM. PRODUKTIVITÄT	550 mm
DIM. HÖHE	280 mm
NETTOGEWICHT	0 Kg
VOLUMEN (netto)	0,139
LÄNGE DES PAKETS	1020 mm
BREITE DES PAKETS	1260 mm
VERPACKUNGSHÖHE	620 mm
VERPACKUNGSVOLUMEN	0,797 m3
BRUTTO-VERPACKUNGSGEWICHT	0 Kg
GAS POWER	9,50
GAS POWER (G25.3/25mbar)	9,00
ZERTIFIZIERTES MODELL	550/90 TFTTGC1/2R

GAS GRIPPLATTEN CHROMPLATTE 1/2 GLATT -
1/2 GERILLT TOP

CODICE
BN12130321

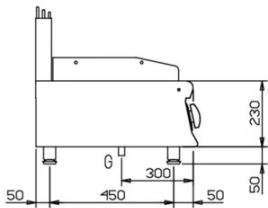
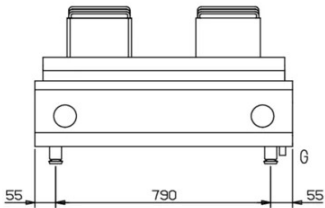
MODELLO
550/90FTTGC1/2R

SERIE
SERIE 1100

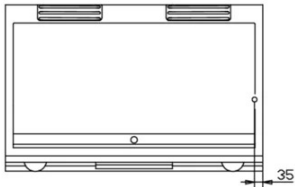
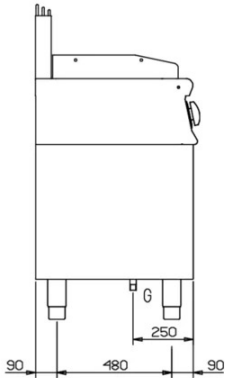
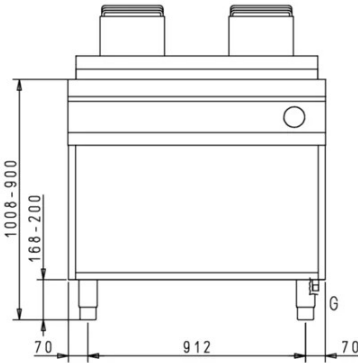
SCHEMA DI INSTALLAZIONE - INSTALLATION DIAGRAM - INSTALLATIONSPLAN - SCHÉMA D'INSTALLATION -
ESQUEMA DE INSTALACION -INSTALLATIESCHEMA - IINSTALLATIONSRIITNINGAR

MISURE IN mm - DIMENSIONS IN mm - ABMESSUNGEN IN mm
MESURES EN mm - MEDIDAS EN mm - MATEN IN mm

NFT11C9GT	EBGT4T...
550/90FTT...	N550FTT/G...



NFT1196T	EBGT4A... EBGT4G...
550/90FTTG...	N550FTTVP/G... N550FTTV/G...



Legenda - Legende - Key - Legende - Leyenda - Legenda

- E Pressacavo entrata linea elettrica - Stopfbuchse
Electric cable stress relief - Presse etoupr de cable el
Pisacable - Elektrische kabelwartel
- G Attacco arrivo gas - Gasanschluss - Gas connection
Arrive gaz - Union da gas - Gasaansluiting
EN 10226-1 R 1/2; EN ISO 228-1 G 1/2 (DK)

GAS GRIPPLATTEN CHROMPLATTE 1/2 GLATT - 1/2 GERILLT TOP

CODICE
BN12130321

MODELLO
550/90TFTTGC1/2R

SERIE
SERIE 1100

ZUBEHÖR

CODE	MODELLO	DESCRIZIONE
55/90B	55/90B	Offene Böden 1 Seite 90cm Serie 1000
BN2593510	45/110PDX-SX	Tür
CR1355719	CR1355719	Radsatz
BN2590145	RUB110	Wasserhahn 45x55x62 65 H
BN2592970	CASS45	Schubladen für neutralen Sockel Mod. 45 GN 1/1 h 10 cm 4 Schubladen
CR1011759	NZA90	FRONTSOCKEL - MODUL 900
CR1011809	NZL110	SEITENSOCKEL PASSANTE