

FRIGGITRICE ELETTRICA 1 VASCA 10 LT

CODICE
CR1353669

MODELLO
D7210/10FRERETM

SERIE
DIAMANTE 70



CARATTERISTICHE GENERALI

Oltre ad offrire la massima scelta di soluzioni e piani da 2 mm di spessore e profondità da 70cm, questa serie è dotata di tutta la potenza, la robustezza e la funzionalità di cui hai bisogno per lavorare con efficienza.

Rivestimenti esterni e piedini in acciaio INOX finitura Scotch Brite.

Altezza del piano di lavoro regolabile da 840 a 900mm.

Modularità di gamma: 200-400-600-800-1200

Ampia gamma di accessori.

SPECIFICHE TECNICHE

■ Vasche in acciaio inox AISI 18/10 con zona fredda e zona espansione schiume. ■ Rubinetti di scarico olio. Bacinelle raccogli olio a richiesta. ■ Termostato di sicurezza (230°C) contro sovratemperature eccessive dell'olio.

■ Profondità e larghezza vasca aumentate per aumentare la capienza. ■ Vasca stampata con invaso su piano e ampia zona fredda, a garanzia di facile pulizia. ■ L'ampia zona fredda permette il

deposito dei residui di frittura allungando significativamente la qualità e la vita dell'olio. ■ Nella versione elettrica 22 It la resistenza è ruotabile di oltre 90°. ■ Attrezzatura certificata per direttiva bassa tensione 2014/35/EU secondo lo schema internazionale CB. ■ Grazie alla certificazione di impermeabilità ai getti d'acqua (IPX5) ottenuta con test specifici, manopole e sottomanopole possono essere lavate, senza comprometterne la funzionalità e la sicurezza.

FRIGGITRICE ELETTRICA 1 VASCA 10 LT

CODICE
CR1353669

MODELLO
D7210/10FRERETM

SERIE
DIAMANTE 70

Technical Information

| SPECIFICATION | DATA |
|----------------------------------|--|
| MATERIALE | CR1353669 |
| DEFINIZIONE | D7210/10 FRERETM FR.MEL.R/RIB.M40 1V10LT |
| LINEA COMMERCIALE | DIAMANTE |
| ALIMENTAZIONE | ELETTRICA |
| DIM. LARGHEZZA | 400 mm |
| DIM. PRODONDITÀ | 700 mm |
| DIM. ALTEZZA | 850 mm |
| PESO NETTO | 78 Kg |
| VOLUME (netto) | 0,238 |
| LUNGHEZZA IMBALLO | 450 mm |
| LARGHEZZA IMBALLO | 850 mm |
| ALTEZZA IMBALLO | 1150 mm |
| VOLUME IMBALLO | 0,440 m3 |
| PESO LORDO IMBALLO | 88.2 Kg |
| ALIMENTAZIONE ELETTRICA STANDARD | 380-415V 3N |
| FREQUENZA | 50/60 Hz |
| POTENZA ELETTRICA | 9,000 kW |
| GRADO IP | IPX4 |
| CAPACITA' | 10 litri |

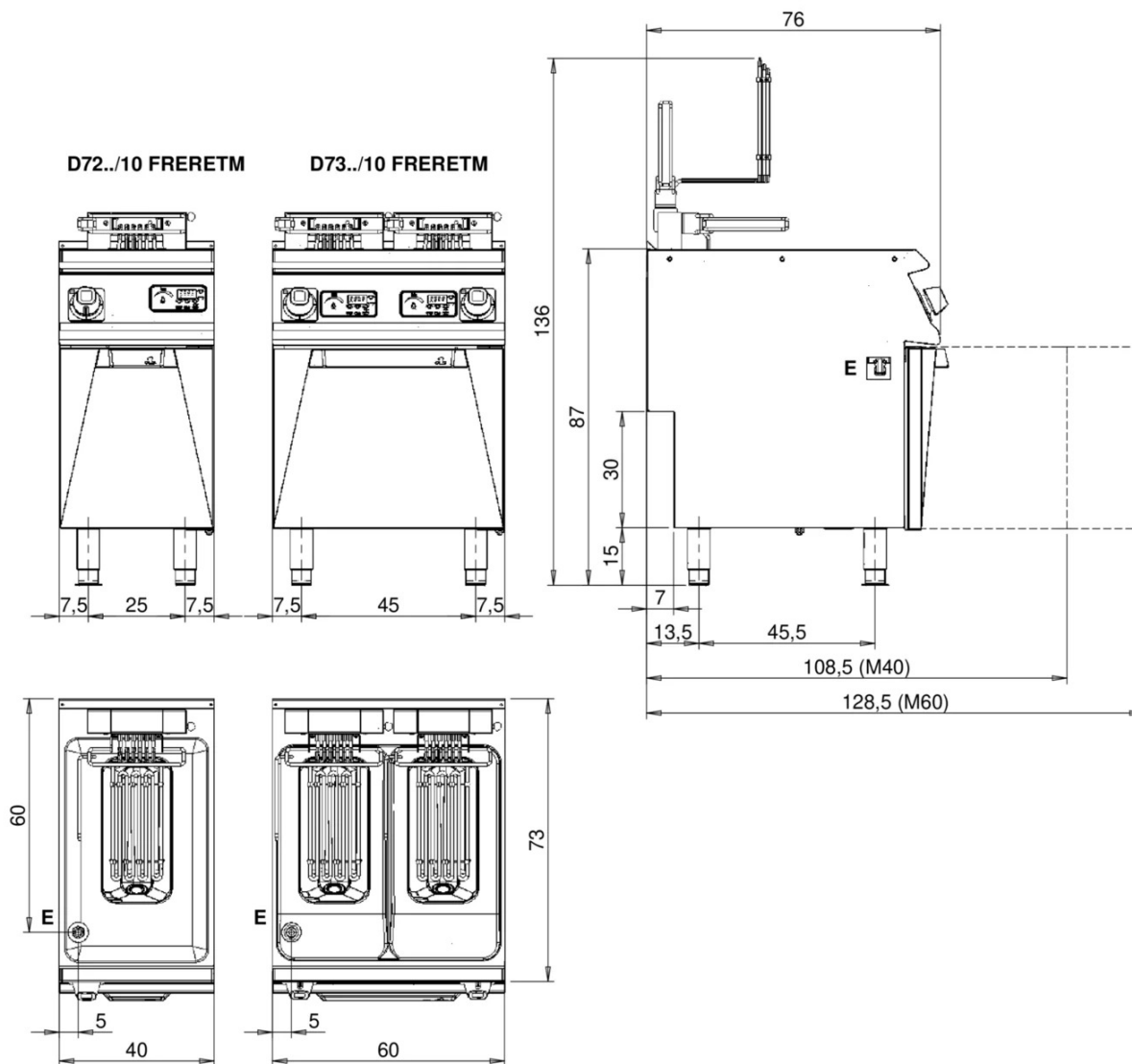
FRIGGITRICE ELETTRICA 1 VASCA 10 LT

CODICE
CR1353669

MODELLO
D7210/10FRERETM

SERIE
DIAMANTE 70

MISURE IN cm - DIMENSIONS IN cm - ABMESSUNGEN IN cm - MESURES EN cm
MEDIDAS EN cm - MATEN IN cm - DIMENSIONES EN cm



Legenda - Legende - Key - Légende - Leyenda - Legenda - Legenda

| | |
|---|---|
| E Pressacavo entrata linea elettrica - Stopfbuchse - Electric cable stress relief - Presse étoupe de câble él - Pisacable - Elektrische kabelwartel - Entrada cabo eléctrico | G Arrivo gas - Gasanschluss - Gas connection - Arrivée gaz - Union de gas - Gasaansluiting - Ligação gás |
| S Attacco scarico acqua - Wasserablauf - Water outlet - Vidange de l'eau - Desaguadero - Wateraftapaansluiting - Junção descarga água | H20 Arrivo acqua - Wasseranschluss - Water inlet - Arrivée eau - Union de água - Wateraansluiting - Junção alimentação água |
| S1 Scarico vasca - Wannenabflussrohr - Pan outlet - Vidange du bac - Descarga cuba - Water toevoer - Descarga da cuba | A1 = Calda - Heiss - Warm - Chaude - Caliente - Warm - Morno A2 = Fredda - Kalt - Cold - Froid - Fria - Koude - Frio |
| S2 Valvola di depressione - Anti-depression valve - Unterdruck ventil - Soupape de dépression - Válvula de depresión - Onderdrukkelep - Válvula de depressão | |
| S3 Scarico acqua intercapedine - Wasserablauf Zwischenraum - Jacket water drain Evacuation eau double envelope - Descarga de agua intersticios - Afvoer water tussenruimte - Descarga de água na marmitta com Sistema de aquecimento indirecto | |
| S4 Scarico - Abflussrohr - Drain - Tuyau d'évacuation - Tubo de drenaje - Aftapbuis - Tubulação de dreno | L Rubinetto di livello - Level tap - Wasserhahn - Robinet de niveau - Grifo de nivel - Niveaukraan - Torneira de nível |

FRIGGITRICE ELETTRICA 1 VASCA 10 LT

CODICE
CR1353669

MODELLO
D7210/10FRERETM

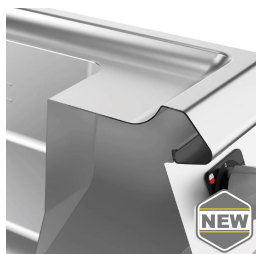
SERIE
DIAMANTE 70



Profondità e larghezza vasca aumentate per aumentare la capienza.



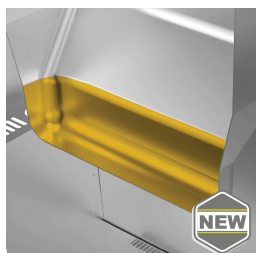
Attrezzatura certificata per direttiva bassa tensione 2014/35/EU secondo lo schema internazionale CB.



Vasca stampata con invaso su piano e ampia zona fredda, a garanzia di facile pulizia.



Grazie alla certificazione di impermeabilità ai getti d'acqua (IPX5) ottenuta con test specifici, manopole e sottomanopole possono essere lavate, senza comprometterne la funzionalità e la sicurezza.



L'ampia zona fredda permette il deposito dei residui di frittura allungando significativamente la qualità e la vita dell'olio.



Resistenza completamente estraibile dalla vasca per permettere una pulizia più veloce e completa.

FRIGGITRICE ELETTRICA 1 VASCA 10 LT

CODICE
CR1353669

MODELLO
D7210/10FRERETM

SERIE
DIAMANTE 70

ACCESSORI

| CODICE | MODELLO | DESCRIZIONE |
|--------------|-----------|--|
| CR1353879 | DCF15/17 | Cestello per vasca 15 - 17 lt 1 pcs 24x33,7x12 cm capacità 15-17 lt |
| CR1353889 | DCF15/17P | Cestello piccolo per vasca 15-17 lt 1 pcs 12x33,7x12 cm capacità 15-17 lt |
| CR1353929 | D9BRO | Bacinella raccogli olio 10-12 -15-17-22-23 lt |
| BN0221100047 | CA40/10 | Prolunga camino per mod. 40 cm h=22 cm |
| BN0221100048 | CA60/10 | Prolunga camino per mod. 60 cm h=22 cm |
| CR0592779 | ZF4 | Zoccolo frontale - PER INSTALLAZIONE ATTREZZATURE CON PIANO ALTEZZA 90 CM L=40 |
| CR0592830 | ZG | GIUNZIONE ZOCCOLATURA |
| CR0592820 | 9ZL | Zoccolo laterale |
| MA97432000 | R | KIT RUOTE (2 + 2) Ø 100 |
| MA97433000 | RI | KIT RUOTE (2 + 2) Ø 101 INOX |
| CR0592869 | PZM | N. 4 PIEDINI IN ACCIAIO INOX PER INSTALLAZIONE SU ZOCCOLO IN MURATURA |
| CR0593580 | 9PT | N. 4 piedini in acciaio inox per installazione su piani |
| CR0592879 | KPA | N.2 PIEDINI IN ACCIAIO INOX CON FLANGIA |
| CR0592940 | 9CAT* | Colonnina erogazione acqua per apparecchiatura top |