

## ELEKTRO-EINBECKENFRITEUSE 10 LT

CODICE  
CR1358459

MODELLO  
D7210/10FREV

SERIE  
DIAMANTE 70



### ALLGEMEINE MERKMALE

Diese Serie bietet nicht nur die größte Auswahl an Lösungen und 2 mm dicke und 70 cm tiefe Platten, sondern verfügt auch über die Leistung, Robustheit und Funktionalität, die Sie für effizientes Arbeiten benötigen.

Außenschalen und Füße aus Edelstahl mit Scotch Brite-Finish.

Höhenverstellbare Arbeitsplatte von 840 bis 900 mm.

Modularität der Serie: 200-400-600-800-1200

Große Auswahl an Zubehör.

### TECHNISCHE DATEN

■ Tanks aus rostfreiem Stahl AISI 18/10 mit Kaltzone und Schaumausdehnungszone. ■ Ölablasshähne. Ölauffangwannen auf Anfrage. ■ Sicherheitsthermostat (230°C) gegen zu hohe Öltemperaturen.

■ Tiefe und Breite des Tanks wurden vergrößert, um die Kapazität zu erhöhen. ■ Widerstand vollständig aus dem Tank abnehmbar, um eine schnellere und vollständigere Reinigung zu ermöglichen. ■ Geräte, die nach der Niederspannungsrichtlinie 2014/35/EU gemäß dem internationalen CB-Schema zertifiziert sind.

# ELEKTRO-EINBECKENFRITEUSE 10 LT

CODICE  
CR1358459

MODELLO  
D7210/10FREV

SERIE  
DIAMANTE 70

## Technische Informationen

| SPEZIFIKATION             | DATA                                     |
|---------------------------|--|
| MATERIAL                  | CR1358459                                |
| DEFINITION                | D7210/10 FREV FRIGGI.ELE M40 1V 10LT A/G |
| KOMMERZIELLE LINIE        | DIAMANTE                                 |
| SUPPLY                    | ELEKTROTECHNIK                           |
| DIM. BREITE               | 400 mm                                   |
| DIM. PRODUKTIVITÄT        | 730 mm                                   |
| DIM. HÖHE                 | 870 mm                                   |
| NETTOGEWICHT              | 35 Kg                                    |
| VOLUMEN (netto)           | 0,254                                    |
| LÄNGE DES PAKETS          | 440 mm                                   |
| BREITE DES PAKETS         | 850 mm                                   |
| VERPACKUNGSHÖHE           | 1160 mm                                  |
| VERPACKUNGSVOLUMEN        | 0,435 m3                                 |
| BRUTTO-VERPACKUNGSGEWICHT | 44 Kg                                    |
| STANDARD-STROMVERSORGUNG  | 380-415V 3N                              |
| FREQUENZ                  | 50-60 Hz                                 |
| ELEKTRISCHE LEISTUNG      | 9,000 kW                                 |
| IP-GRAD                   | IPX3                                     |
| ZERTIFIZIERTES MODELL     | D7210/10 VFRE                            |
| Kapazität                 | 8 litri                                  |

# ELEKTRO-EINBECKENFRITEUSE 10 LT



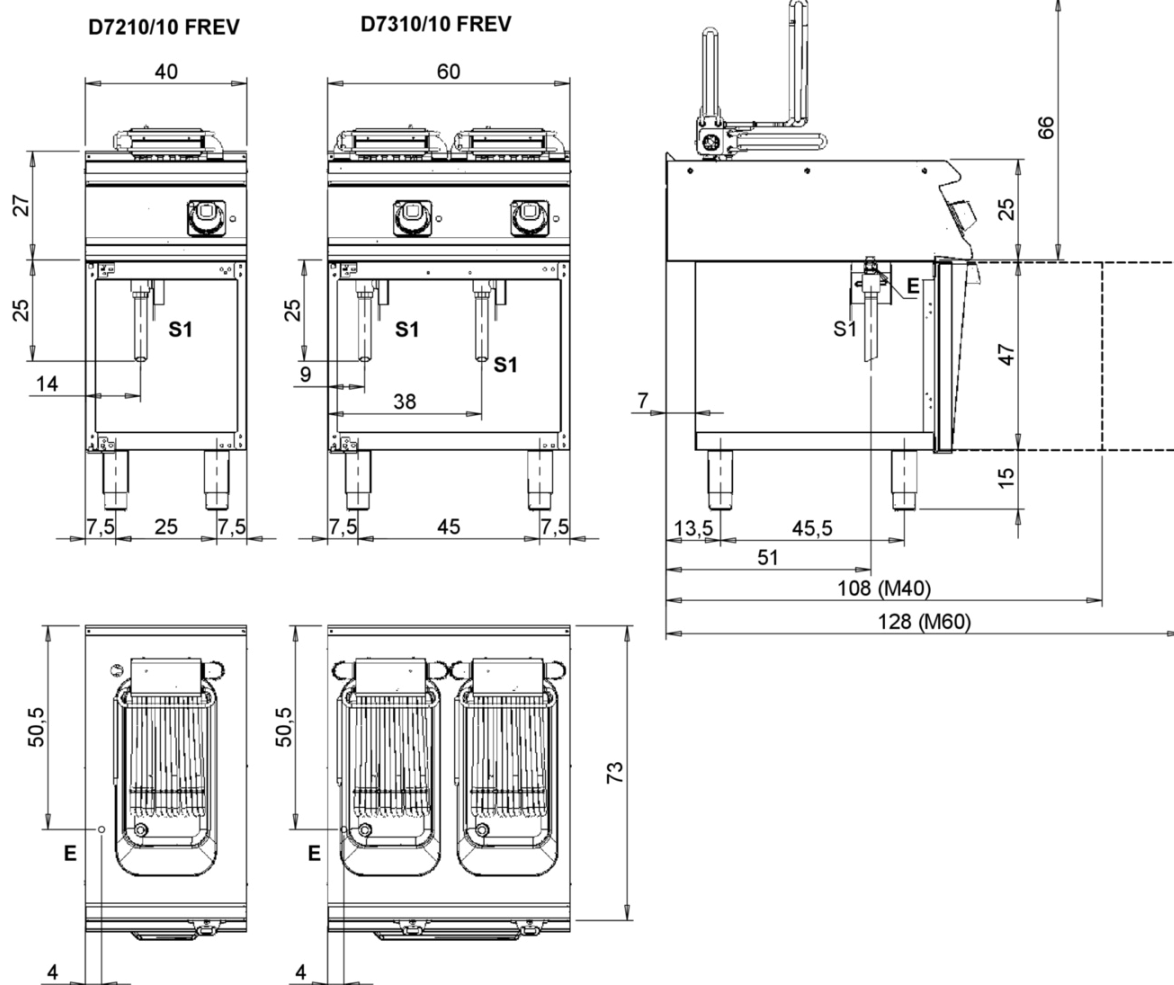
weinnovate cooking

CODICE  
CR1358459

MODELLO  
D7210/10FREV

SERIE  
DIAMANTE 70

MISURE IN cm - DIMENSIONS IN cm - ABMESSUNGEN IN cm- MESURES EN cm  
MEDIDAS EN cm - MATEN IN cm - DIMENSIONES EN cm



## Legenda - Legende - Key - Légende - Leyenda - Legenda - Legenda

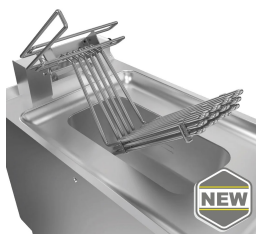
|   |   |
|---|---|
| <b>E</b> Pressacavo entrata linea elettrica - Stopfbuchse - Electric cable stress relief - Presse étoupe de câble él - Pisacable - Elektrische kabelwartel - Entrada cabo eléctrico   | <b>G</b> Arrivo gas - Gasanschluss - Gas connection - Arrivée gaz - Union de gas - Gasaansluiting - Ligação gás                       |
| <b>S</b> Attacco scarico acqua - Wasserablauf - Water outlet - Vidange de l'eau - Desaguadero - Wateraftapaansluiting - Junção descarga água  | <b>H20</b> Arrivo acqua - Wasseranschluss - Water inlet - Arrivée eau - Union de agua - Wateraansluiting - Junção alimentação água    |
| <b>S1</b> Scarico vasca - Wannenabflussrohr - Pan outlet - Vidange du bac - Descarga cuba - Water toevoer - Descarga da cuba  | <b>A1 =</b> Calda - Heiss - Warm - Chaude - Caliente - Warm - Morno<br><b>A2 =</b> Fredda - Kalt - Cold - Froid - Fria - Koude - Frio |
| <b>S2</b> Valvola di depressione - Anti-depression valve - Unterdruck ventil - Soupape de dépression - Válvula de depresión - Onderdrukklep - Válvula de depressão  |   |
| <b>S3</b> Scarico acqua intercapedine - Wasserablauf Zwischenraum - Jacket water drain Evacuation eau double envelope - Descarga de agua intersticios - Afvoer water tussenruimte - Descarga de água na marmitta com Sistema de aquecimento indirecto |   |
| <b>S4</b> Scarico - Abflussrohr - Drain - Tuyau d'évacuation - Tubo de drenaje - Aftapbuis - Tubulação de dreno   | <b>L</b> Rubinetto di livello - Level tap - Wasserhahn - Robinet de niveau - Grifo de nivel - Niveaakraan - Torneira de nível         |

## ELEKTRO-EINBECKENFRITEUSE 10 LT

CODICE  
CR1358459

MODELLO  
D7210/10FREX

SERIE  
DIAMANTE 70



Widerstand vollständig aus dem Tank abnehmbar, um eine schnellere und vollständige Reinigung zu ermöglichen.



Geräte, die nach der Niederspannungsrichtlinie 2014/35/EU gemäß dem internationalen CB-Schema zertifiziert sind.



Dank der Zertifizierung als strahlwassergeschützt (IPX5), die durch spezielle Tests erreicht wurde, können die Knöpfe und Unterknöpfe gewaschen werden, ohne dass die Funktionalität und Sicherheit beeinträchtigt wird.

## ELEKTRO-EINBECKENFRITEUSE 10 LT

CODICE  
CR1358459

MODELLO  
D7210/10FREV

SERIE  
DIAMANTE 70

### ZUBEHÖR

| CODE         | MODELLO   | DESCRIZIONE   |
|--------------|-----------|---|
| CR1353879    | DCF15/17  | Korb für Wanne 15 - 17 Liter 1 Stück 24x33,7x12 cm Inhalt 15-17 Liter       |
| CR1353889    | DCF15/17P | Kleiner Korb für Wanne 15-17 Liter 1 Stück 12x33,7x12 cm Inhalt 15-17 Liter |
| CR1353929    | D9BRO     | Ölwanne 10-12 -15-17-22-23 Liter  |
| BN0221100047 | CA40/10   | Schornsteinverlängerung für Mod. 40 cm h=22 cm                              |
| BN0221100048 | CA60/10   | Schornsteinverlängerung für Mod. 60 cm h=22 cm                              |
| CR0592779    | ZF4       | Vorderer Sockel - FÜR DIE INSTALLATION VON GERÄTEN MIT BODENHÖHE 90 CM L=40 |
| CR0592830    | ZG        | RÜCKENGelenk  |
| CR0592820    | 9ZL       | Seitlicher Sockel   |
| MA97432000   | R         | SATZ RÄDER (2 + 2) Ø 100  |
| MA97433000   | RI        | SATZ RÄDER (2 + 2) Ø 101 INOX   |
| CR0592869    | PZM       | NR. 4 EDELSTAHLFÜSSE ZUR AUFSTELLUNG AUF EINEM GEMAUERTEN SOCKEL            |
| CR0593580    | 9PT       | Füße aus rostfreiem Stahl (Nr. 4) zur Montage auf Arbeitsplatten            |
| CR0592879    | KPA       | N. 2 CNS FÜSSE MIT FLANSCH ABM. 7X7 CM                                      |
| CR0592940    | 9CAT*     | DE  |