

FREIDORA ELÉCTRICA 1 CUBA 10 L

CODICE
CR1358459

MODELLO
D7210/10FREV

SERIE
DIAMANTE 70



CARACTERÍSTICAS GENERALES

Además de ofrecer la más amplia gama de soluciones y encimeras de 2 mm de grosor y 70 cm de profundidad, esta serie tiene toda la potencia, robustez y funcionalidad que necesita para trabajar con eficacia.

Carcasas exteriores y pies de acero inoxidable con acabado Scotch Brite.

Altura de la encimera regulable de 840 a 900 mm.

Modularidad de la gama: 200-400-600-800-1200

Amplia gama de accesorios.

ESPECIFICACIONES TÉCNICAS

■ Depósitos de acero inoxidable AISI 18/10 con zona fría y zona de expansión de espuma. ■ Grifos de vaciado de aceite. Bandejas de goteo de aceite a petición. ■ Termostato de seguridad (230°C) contra temperaturas excesivas del aceite.

■ Aumento de la profundidad y la anchura del depósito para aumentar su capacidad. ■ Elemento calefactor completamente extraíble del depósito para una limpieza más rápida y completa. ■ Equipo certificado para la directiva de baja tensión 2014/35/UE según el esquema CB internacional.

FREIDORA ELÉCTRICA 1 CUBA 10 L

CODICE
CR1358459

MODELLO
D7210/10FREV

SERIE
DIAMANTE 70

Información técnica

ESPECIFICACIÓN	DATA
MATERIAL	CR1358459
DEFINICIÓN	D7210/10 FREV FRIGGI.ELE M40 1V 10LT A/G
LÍNEA COMERCIAL	DIAMANTE
SUMINISTRO	ELECTRICIDAD
ANCHURA ANCHO	400 mm
DIM. PRODUCTIVIDAD	730 mm
DIM. ALTURA	870 mm
PESO NETO	35 Kg
VOLUMEN (neto)	0,254
LONGITUD DEL PAQUETE	440 mm
ANCHO DEL PAQUETE	850 mm
ALTURA DEL ENVASE	1160 mm
VOLUMEN DEL ENVASE	0,435 m3
PESO BRUTO DEL EMBALAJE	44 Kg
FUENTE DE ALIMENTACIÓN ESTÁNDAR	380-415V 3N
FRECUENCIA	50-60 Hz
ENERGÍA ELÉCTRICA	9,000 kW
GRADO IP	IPX3
MODELO CERTIFICADO	D7210/10 VFRE
Capacidad	8 litri

FREIDORA ELÉCTRICA 1 CUBA 10 L



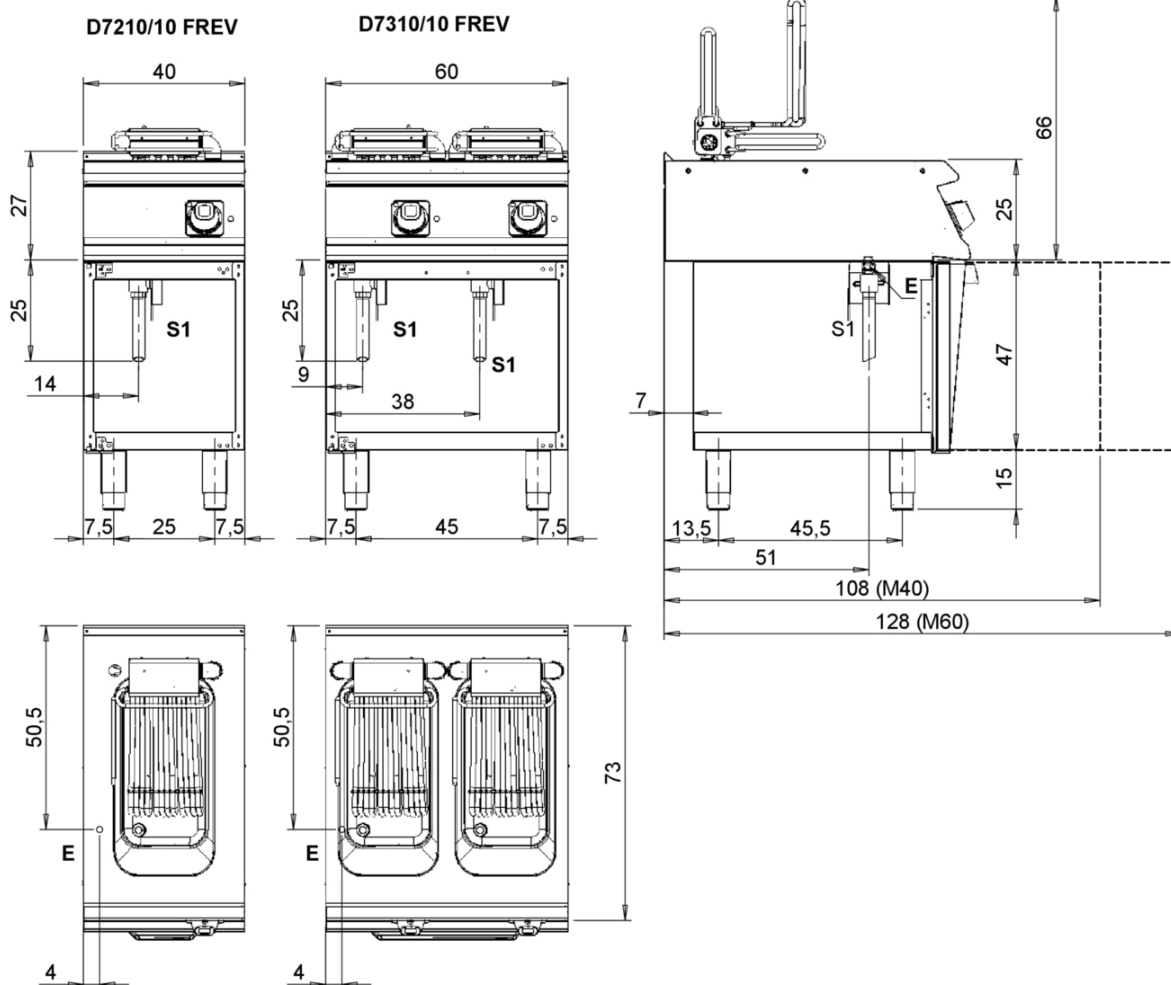
weinnovate cooking

CODICE
CR1358459

MODELLO
D7210/10FREV

SERIE
DIAMANTE 70

MISURE IN cm - DIMENSIONS IN cm - ABMESSUNGEN IN cm- MESURES EN cm
MEDIDAS EN cm - MATEN IN cm - DIMENSIONES EN cm



Legenda - Legende - Key - Légende - Leyenda - Legenda - Legenda

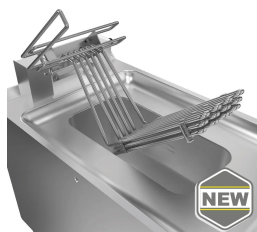
E Pressacavo entrata linea elettrica - Stopfbuchse - Electric cable stress relief - Presse étoupe de câble él - Pisacable - Elektrische kabelwartel - Entrada cabo eléctrico	G Arrivo gas - Gasanschluss - Gas connection - Arrivée gaz - Union de gas - Gasaansluiting - Ligação gás
S Attacco scarico acqua - Wasserablauf - Water outlet - Vidange de l'eau - Desaguadero - Wateraftapaansluiting - Junção descarga água	H20 Arrivo acqua - Wasseranschluss - Water inlet - Arrivée eau - Union de água - Wateraansluiting - Junção alimentação água
S1 Scarico vasca - Wannenabflussrohr - Pan outlet - Vidange du bac - Descarga cuba - Water toevoer - Descarga da cuba	A1 = Calda - Heiss - Warm - Chaude - Caliente - Warm - Morno A2 = Fredda - Kalt - Cold - Froid - Fria - Koude - Frio
S2 Valvola di depressione - Anti-depression valve - Unterdruck ventil - Soupape de dépression - Válvula de depresión - Onderdrukklep - Válvula de depressão	
S3 Scarico acqua intercapedine - Wasserablauf Zwischenraum - Jacket water drain Evacuation eau double envelope - Descarga de agua intersticios - Afvoer water tussenruimte - Descarga de água na marmitta com Sistema de aquecimento indirecto	
S4 Scarico - Abflussrohr - Drain - Tuyau d'évacuation - Tubo de drenaje - Aftapbuis - Tubulação de dreno	L Rubinetto di livello - Level tap - Wasserhahn - Robinet de niveau - Grifo de nivel - Niveaukraan - Torneira de nível

FREIDORA ELÉCTRICA 1 CUBA 10 L

CODICE
CR1358459

MODELLO
D7210/10FREV

SERIE
DIAMANTE 70



Elemento calefactor completamente extraíble del depósito para una limpieza más rápida y completa.



Equipo certificado para la directiva de baja tensión 2014/35/UE según el esquema CB internacional.



Gracias a la certificación a prueba de chorros (IPX5) obtenida mediante pruebas específicas, los pomos y bajopomos pueden lavarse, sin comprometer la funcionalidad ni la seguridad.

FREIDORA ELÉCTRICA 1 CUBA 10 L

CODICE
CR1358459

MODELLO
D7210/10FREV

SERIE
DIAMANTE 70

ACCESSORIOS

CÓDIGO	MODELLO	DESCRIZIONE
CR1353879	DCF15/17	Cesto para cuba 15 - 17 litros 1 unidad 24x33,7x12 cm capacidad 15-17 litros
CR1353889	DCF15/17P	Cesta pequeña para bañera 15-17 litros 1 unidad 12x33,7x12 cm capacidad 15-17 litros
CR1353929	D9BRO	Depósito de aceite 10-12 -15-17-22-23 litros
BN0221100047	CA40/10	Prolongación de chimenea para mod. 40 cm h=22 cm
BN0221100048	CA60/10	Prolongación de chimenea para mod. 60 cm h=22 cm
CR0592779	ZF4	Zócalo frontal - PARA INSTALACIÓN DE EQUIPOS CON ALTURA DE SUELO DE 90 CM L=40
CR0592830	ZG	ARTICULACIÓN DEL FALDÓN
CR0592820	9ZL	Zócalo lateral
MA97432000	R	KIT DE RUEDAS (2 + 2) Ø 100
MA97433000	RI	KIT DE RUEDAS (2 + 2) Ø 101 ACERO INOXIDABLE
CR0592869	PZM	Nº 4 PIES DE ACERO INOXIDABLE PARA INSTALACIÓN EN ZÓCALO DE MAMPOSTERÍA
CR0593580	9PT	Pies de acero inoxidable n.º 4 para instalación en encimeras
CR0592879	KPA	N.2 PIES DE ACERO INOXIDABLE CON BRIDA
CR0592940	9CAT*	Columna de agua para el equipo superior