

CUCINA TUTTAPIASTRA ELETTRICA SU FORO ELETTRICO

CODICE
CR0990219

MODELLO
D74/10CTEE

SERIE
DIAMANTE 70



CARATTERISTICHE GENERALI

Oltre ad offrire la massima scelta di soluzioni e piani da 2 mm di spessore e profondità da 70cm, questa serie è dotata di tutta la potenza, la robustezza e la funzionalità di cui hai bisogno per lavorare con efficienza.

Rivestimenti esterni e piedini in acciaio INOX finitura Scotch Brite.

Altezza del piano di lavoro regolabile da 840 a 900mm.

Modularità di gamma: 200-400-600-800-1200

Ampia gamma di accessori.

SPECIFICHE TECNICHE

■ 4 zone di cottura indipendenti. ■ Piastra a sbalzo con canalina perimetrale raccogli grassi con foro di scarico. ■ Grazie alla

certificazione di impermeabilità ai getti d'acqua ottenuta con test specifici, manopole e sottomanopole possono essere lavate, senza comprometterne la funzionalità e la sicurezza.

CUCINA TUTTAPIASTRA ELETTRICA SU FORO ELETTRICO

CODICE
CR0990219

MODELLO
D74/10CTEE

SERIE
DIAMANTE 70

Technical Information

SPECIFICATION	DATA
MATERIALE	CR0990219
DEFINIZIONE	D74/10 CTEE TUTTAPIASTRA EL.FORNO EL.
LINEA COMMERCIALE	DIAMANTE
ALIMENTAZIONE	ELETTRICA
DIM. LARGHEZZA	800 mm
DIM. PRODONDITÀ	730 mm
DIM. ALTEZZA	870 mm
PESO NETTO	119.8 Kg
VOLUME (netto)	0,508
LUNGHEZZA IMBALLO	850 mm
LARGHEZZA IMBALLO	850 mm
ALTEZZA IMBALLO	1150 mm
VOLUME IMBALLO	0,831 m3
PESO LORDO IMBALLO	130 Kg
ALIMENTAZIONE ELETTRICA STANDARD	380-415V 3N
FREQUENZA	50-60 Hz
POTENZA ELETTRICA	16,000 kW
GRADO IP	IPX4
MODELLO CERTIFICATO	D74/10 CTEE

CUCINA TUTTAPIASTRA ELETTRICA SU FORO ELETTRICO

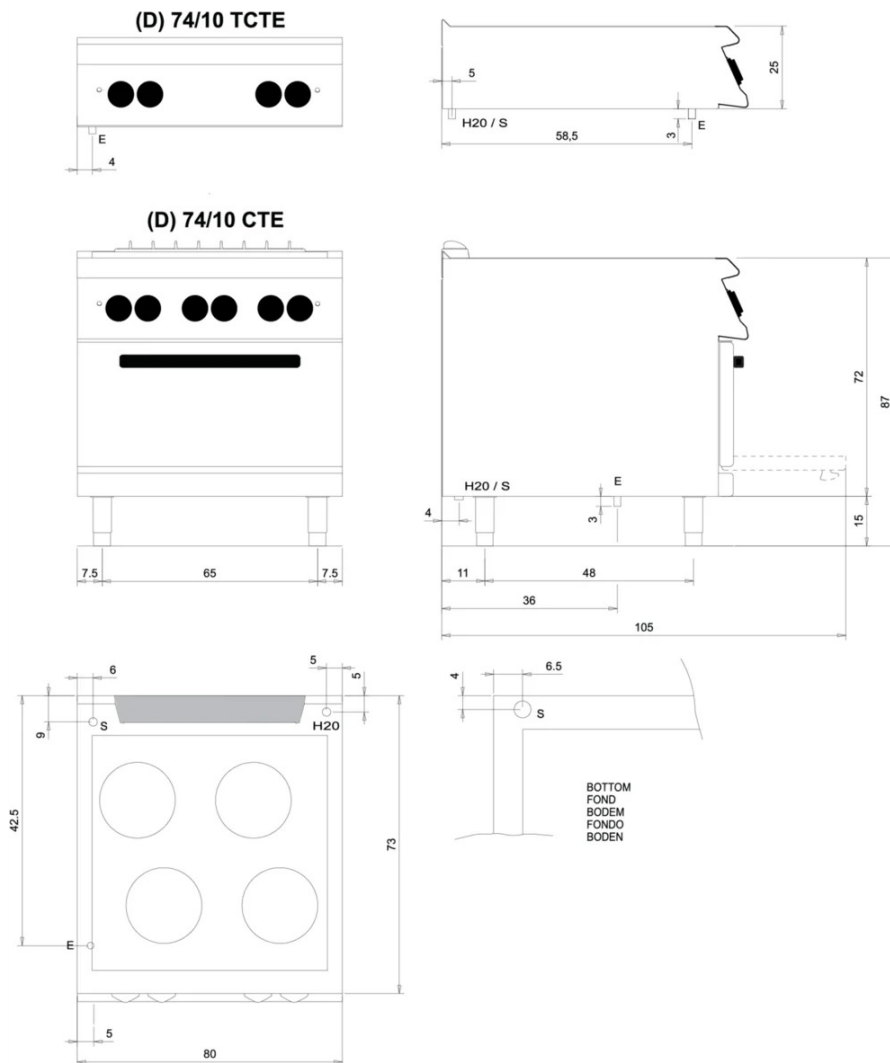
CODICE
CR0990219

MODELLO
D74/10CTEE

SERIE
DIAMANTE 70

SCHEMA DI INSTALLAZIONE - INSTALLATION DIAGRAM - INSTALLATIONSPLAN - SCHÉMA D'INSTALLATION - ESQUEMA DE INSTALACION -INSTALLATIESCHEMA - IINSTALLATIONSRTNINGAR

MISURE IN cm - DIMENSIONS IN cm - ABMESSUNGEN IN cm
MESURES EN cm - MEDIDAS EN cm - MATEN IN cm



Legenda - Legende - Key - Légende - Leyenda - Legenda

- E** Pressacavo entrata linea elettrica - Stopfbuchse - Electric cable stress relief
Presse étoupe de câble él. - Pisacable - Elektrische kabelwartel
- H20*** Attacco arrivo acqua - Wasseranschluss - Water inlet
Arrivée eau - Union de agua - Wateraansluiting
EN ISO 228-1 G 1/2
- S** Attacco scarico acqua - Wasserablauf - Water outlet
Vidange de l'eau - Desaguadero - Wateraftapaansluiting
Ø = 30 mm

CUCINA TUTTAPIASTRA ELETTRICA SU FORO ELETTRICO

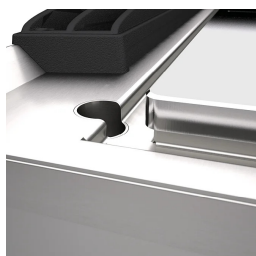
CODICE
CR0990219

MODELLO
D74/10CTEE

SERIE
DIAMANTE 70



4 zone di cottura indipendenti.



Piastra a sbalzo con canalina
perimetrale raccogli grassi con foro di
scarico.



Grazie alla certificazione di
impermeabilità ai getti d'acqua (IPX5)
ottenuta con test specifici, manopole e
sottomanopole possono essere lavate,
senza comprometterne la funzionalità
e la sicurezza.

CODICE
CR0990219

MODELLO
D74/10CTEE

SERIE
DIAMANTE 70

ACCESSORI

CODICE	MODELLO	DESCRIZIONE
MA97378000	BF9M-T	Teglia in acciaio inox AISI 304 per forno 93x62x1,5 cm MAXI
MA97377000	BF9M-X	Griglia in acciaio cromato per forno 93x62 cm MAXI
CR0996979	DBVP4	Porta diamante 39,5x3,6x46,5 cm per vani da 40
CR0997009	DBVPA4	Porta diamante accessoriabile 39,5x3,6x46,5 cm per vani da 40
CR0997029	DAPC	Accessori per porta diamante accessoriabile portacoltelli
CR0997019	DAPD	Accessori per porta diamante accessoriabile portadosatori
CR0997039	DAPS	Accessori per porta diamante accessoriabile portaspezie
CR0997049	DAPM	Accessori per porta diamante accessoriabile portamestoli
CR0997059	DAPDB	Accessori per porta diamante accessoriabile portadosatori/bottiglie
CR1353589	DBVC4	Kit cassette 39,5x56x46,5 cm per vani da 40