

BRASIERA MULTIUSO ELETTRICA

CODICE
CR0990599

MODELLO
D93/10KBEF

SERIE
DIAMANTE 90



CARATTERISTICHE GENERALI

Oltre ad offrire la massima scelta di soluzioni e piani da 2 mm di spessore e profondità da 90cm, questa serie è dotata di tutta la potenza, la robustezza e la funzionalità di cui hai bisogno per lavorare con efficienza. Rivestimenti esterni e piedini in acciaio INOX finitura Scotch Brite. Altezza del piano di lavoro regolabile da 840 a 900mm. Modularità di gamma: 200-400-600-800-1200. Ampia gamma di accessori.

SPECIFICHE TECNICHE

■ Vasca completamente in acciaio AISI 304. ■ Il riscaldamento è ottenuto per mezzo di resistenze corazzate poste sotto il fondo della vasca. ■ La temperatura, controllata termostaticamente, è regolabile da 50 a 300 °C.

■ Piastra con resistenze corazzate in incoloy poste sotto il fondo per cuocere con uniformità di temperatura. ■ Attrezzatura certificata per direttiva bassa tensione 2014/35/EU secondo lo schema internazionale CB. ■ Grazie alla certificazione di impermeabilità ai getti d'acqua (IPX5) ottenuta con test specifici, manopole e sottomanopole possono essere lavate, senza comprometterne la funzionalità e la sicurezza.

BRASIERA MULTIUSO ELETTRICA

CODICE
CR0990599

MODELLO
D93/10KBEF

SERIE
DIAMANTE 90

Technical Information

SPECIFICATION	DATA
MATERIALE	CR0990599
DEFINIZIONE	D93/10 KBEF MULTIPLA M60
LINEA COMMERCIALE	DIAMANTE
ALIMENTAZIONE	ELETTRICA
DIM. LARGHEZZA	600 mm
DIM. PRODONDITÀ	900 mm
DIM. ALTEZZA	870 mm
PESO NETTO	76.6 Kg
VOLUME (netto)	0,470
LUNGHEZZA IMBALLO	660 mm
LARGHEZZA IMBALLO	1020 mm
ALTEZZA IMBALLO	1150 mm
VOLUME IMBALLO	0,774 m3
PESO LORDO IMBALLO	89 Kg
ALIMENTAZIONE ELETTRICA STANDARD	380-415V 3N
FREQUENZA	50-60 Hz
POTENZA ELETTRICA	8,100 kW
GRADO IP	IPX5
MODELLO CERTIFICATO	D93/10 KBEF

BRASIERA MULTIUSO ELETTRICA

CODICE
CR0990599

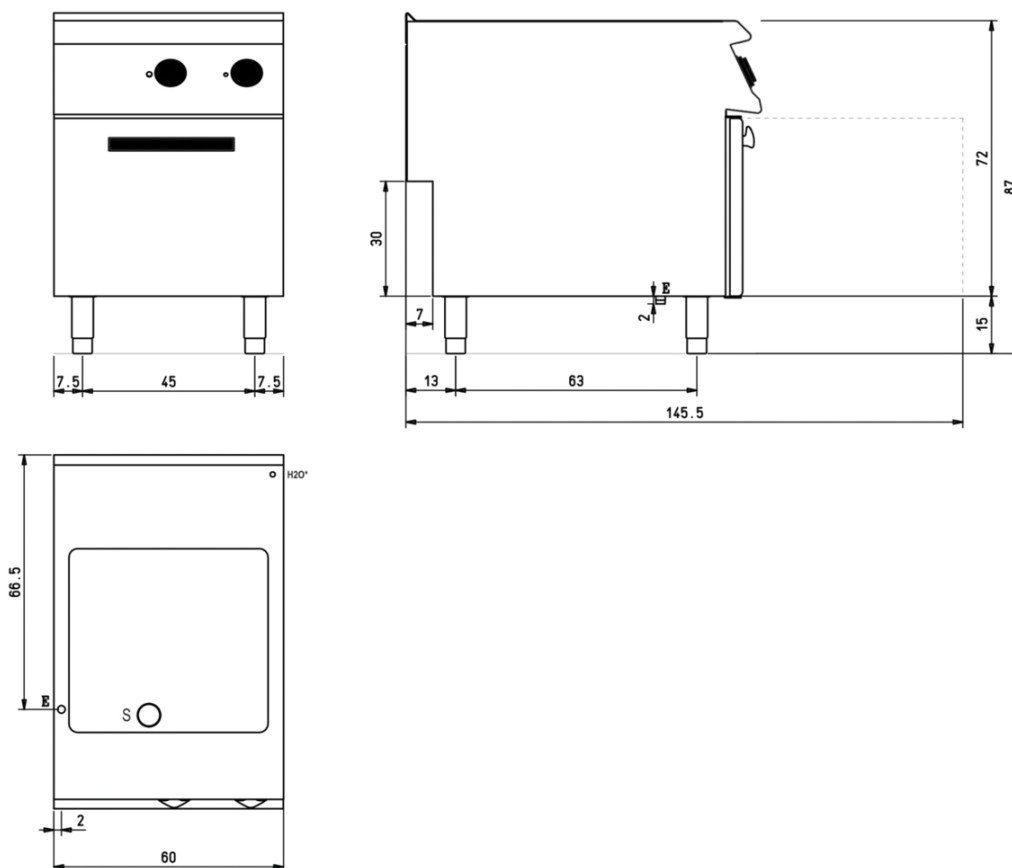
MODELLO
D93/10KBEF

SERIE
DIAMANTE 90

SCHEMA DI INSTALLAZIONE - INSTALLATION DIAGRAM - INSTALLATIONSPLAN - SCHÉMA D'INSTALLATION - ESQUEMA DE INSTALACION - INSTALLATIESCHEMA - IINSTALLATIONSRIJNINGAR

MISURE IN cm - DIMENSIONS IN cm - ABMESSUNGEN IN cm
MESURES EN cm - MEDIDAS EN cm - MATEN IN cm

(D) 93/10 KBEF



Legenda - Legende - Key - Légende - Leyenda - Legenda

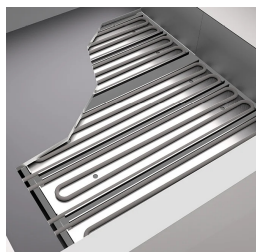
- E** Pressacavo entrata linea elettrica - Stopfbuchse - Electric cable stress relief
Presse étoupe de câble él. - Pisacable - Elektrische kabelwartel
- S** Scarico vasca - Wannenabflussrohr - Pan outlet
Vidange du bac - Descarga cuba - Water toevoer
- H20*** Attacco arrivo acqua - Wasseranschluss - Water inlet
Arrivée eau - Union de agua - Wateraansluiting
EN ISO 228-1 G 3/4

BRASIERA MULTIUSO ELETTRICA

CODICE
CR0990599

MODELLO
D93/10KBEF

SERIE
DIAMANTE 90



Predisposizione per sonda al cuore, per un controllo di cottura sempre maggiore. Il raggiungimento della temperatura al cuore impostata è segnalato da un segnale acustico



Attrezzatura certificata per direttiva bassa tensione 2014/35/EU secondo lo schema internazionale CB.



Grazie alla certificazione di impermeabilità ai getti d'acqua (IPX5) ottenuta con test specifici, manopole e sottomanopole possono essere lavate, senza comprometterne la funzionalità e la sicurezza.

BRASIERA MULTIUSO ELETTRICA

CODICE
CR0990599

MODELLO
D93/10KBEF

SERIE
DIAMANTE 90

ACCESSORI

CODICE	MODELLO	DESCRIZIONE
CR0592789	ZF6	Zoccolo frontale - PER INSTALLAZIONE ATTREZZATURE CON PIANO ALTEZZA 90 CM L=60
CR0592830	ZG	GIUNZIONE ZOCCOLATURA
CR0592820	9ZL	Zoccolo laterale
MA97432000	R	KIT RUOTE (2 + 2) Ø 100
MA97433000	RI	KIT RUOTE (2 + 2) Ø 101 INOX
CR0592869	PZM	N. 4 PIEDINI IN ACCIAIO INOX PER INSTALLAZIONE SU ZOCCOLO IN MURATURA
CR0593580	9PT	N. 4 piedini in acciaio inox per installazione su piani
CR0592879	KPA	N.2 PIEDINI IN ACCIAIO INOX CON FLANGIA