

# Electric Evo Fryer 22LT - mit Anheben von Körben + Ölfilterung

CODICE  
CR1209859

MODELLO  
D9222/10FREEVFA

SERIE  
DIAMANTE 90



## ALLGEMEINE MERKMALE

Diese Serie bietet nicht nur eine maximale Auswahl an Lösungen und 2 mm dicke und 90 cm tiefe Platten, sondern verfügt auch über die Leistung, Robustheit und Funktionalität, die Sie für eine effiziente Arbeit benötigen. Außenbeschichtungen und Füße aus Edelstahl mit Scotch Brite-Finish. Arbeitstisch höhenverstellbar von 840 bis 900 mm. Modularität des Bereichs: 200-400-600-800-1200 Breites Angebot an Zubehör.

# Electric Evo Fryer 22LT - mit Anheben von Körben + Ölfilterung

CODICE  
CR1209859

MODELLO  
D9222/10FREEVFA

SERIE  
DIAMANTE 90

## TECHNISCHE DATEN

■ Elektronisch gesteuerte Friteuse mit hoher Produktivität. ■ Platte aus rostfreiem Stahl AISI304, Stärke 20/10. ■ Geformte Wannen aus rostfreiem Stahl AISI 18/10 mit radialem Innenprofil. ■ Ausgestattet mit einem großen Vorratsbehälter für Öl und Schaum. ■ Eine große Kühlzone zum Auffangen von Speiseresten sorgt dafür, dass das verwendete Öl länger haltbar bleibt. ■ Sicherheitsthermostat (230°C) gegen zu hohe Öltemperaturen. ■ Heizung mit Leistungsmodulation (variable Leistungsabgabe je nach Temperatur und Zeit). ■ Diese spezielle Technologie ermöglicht es, die Effizienz zu steigern und gleichzeitig den Verbrauch zu optimieren. ■ Bedienfeld mit hochauflösendem 7"-Touchscreen-Display (TPC) mit elektronischer Steuerplatine zur Steuerung der Gartemperatur von 0 bis 185 °C mit einer Genauigkeit von  $\pm 1$  °C der Frittierprogramme, HACCP-Alarme, Tankreinigungszyklus, Vorheizen und Haltefunktion bei 100 °C. ■ Bis zu 30 Frittierprogramme können verwaltet werden: Einstellung von Zeiten, Temperaturen, Haltezeiten, repräsentative Bilder. ■ Einfaches Abrufen von Rezepten über Bildmenüs. ■ Rezepte können per USB-Stick hochgeladen werden, so dass die Parameter in mehreren Friteusen gemeinsam genutzt werden können und ein einheitlicher

Frittierstandard auch in unterschiedlichen Umgebungen gewährleistet ist. ■ Eine spezielle Software erkennt Frittierprogramme, die aufgrund ihrer Eigenschaften in folgende Kategorien eingeteilt werden können ■ Software zur Kontrolle der Ölverwendung (OLC) ■ Sicherheitsthermostat (230°C) gegen zu hohe Öltemperaturen. ■ Beheizung durch Edelstahlbrenner mit optimierter Flamme, die außerhalb des Tanks angebracht sind. ■ Automatische Zündung der Hauptbrenner über einen elektronischen Flammenwächter, ohne Zündbrenner.

■ Bei der elektrischen Version kann das Heizelement um mehr als 90° gedreht werden. ■ Geformtes Innenbecken für einfache Reinigung. ■ Bedienfeld mit hochauflösendem 7"-Touchscreen-Display, einfach und intuitiv. ■ Geräte, die nach der Niederspannungsrichtlinie 2014/35/EU gemäß dem internationalen CB-Schema zertifiziert sind. ■ Dank der Zertifizierung als strahlwassergeschützt (IPX5), die durch spezielle Tests erreicht wurde, können die Knöpfe und Unterknöpfe gewaschen werden, ohne dass die Funktionalität und Sicherheit beeinträchtigt wird.

# Electric Evo Fryer 22LT - mit Anheben von Körben + Ölfilterung

CODICE  
CR1209859

MODELLO  
D9222/10FREEVFA

SERIE  
DIAMANTE 90

## Technische Informationen

SPEZIFIKATION	DATA
MATERIAL	CR1209859
DEFINITION	D9222/10FREEVFA FRIGGITRICE ELE 900 M40
KOMMERZIELLE LINIE	DIAMANTE
SUPPLY	ELEKTROTECHNIK
DIM. BREITE	400 mm
DIM. PRODUKTIVITÄT	900 mm
DIM. HÖHE	870 mm
NETTOGEWICHT	82 Kg
VOLUMEN (netto)	0,313
LÄNGE DES PAKETS	440 mm
BREITE DES PAKETS	1020 mm
VERPACKUNGSHÖHE	1160 mm
VERPACKUNGSVOLUMEN	0,522 m3
BRUTTO-VERPACKUNGSGEWICHT	92 Kg
STANDARD-STROMVERSORGUNG	380-415V 3N
FREQUENZ	50-60 Hz
ELEKTRISCHE LEISTUNG	22,000 kW
IP-GRAD	IPX5
ZERTIFIZIERTES MODELL	D9222/10FREEVFA

Electric Evo Fryer 22LT - mit Anheben von Körben  
+ Ölfilterung

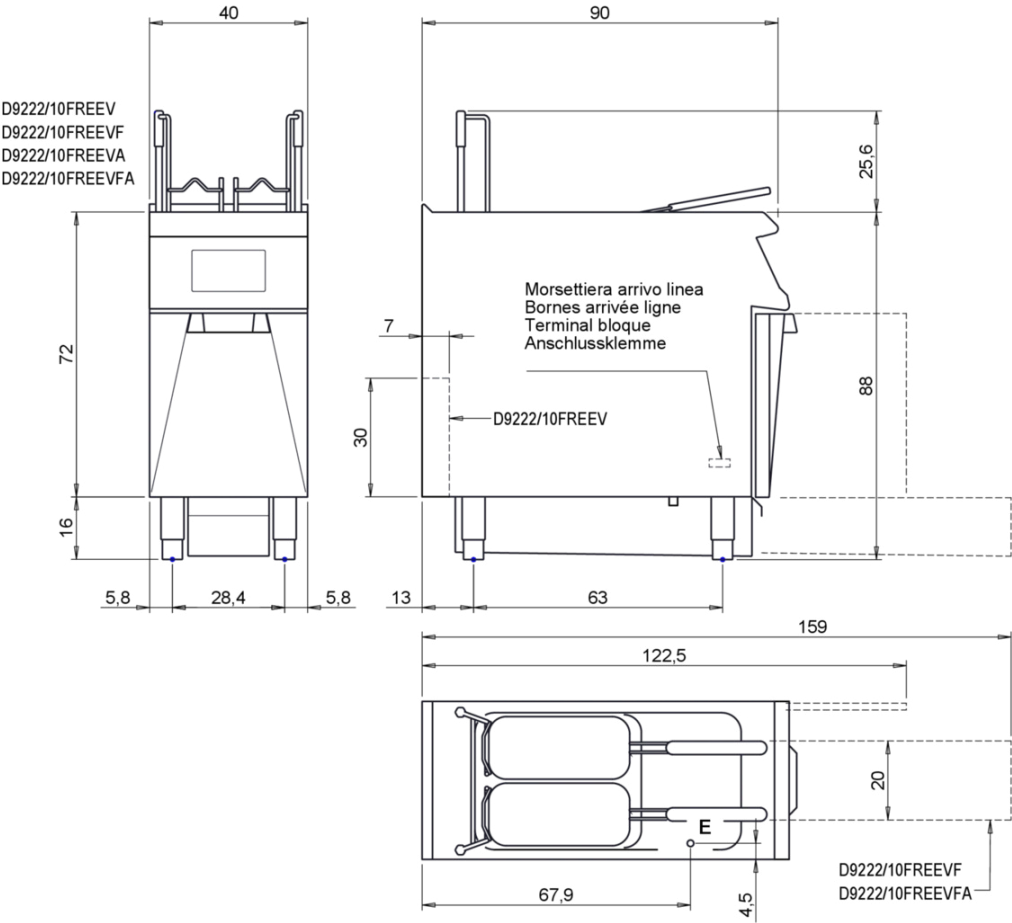
CODICE  
CR1209859

MODELLO  
D9222/10FREEVFA

SERIE  
DIAMANTE 90

SCHEMA DI INSTALLAZIONE - INSTALLATION DIAGRAM - INSTALLATIONSPLAN - SCHÉMA D'INSTALLATION -  
ESQUEMA DE INSTALACION - INSTALLATIESCHEMA - IINSTALLATIONSRIITNINGAR

MISURE IN cm - DIMENSIONS IN cm - ABMESSUNGEN IN cm - MESURES EN cm  
MEDIDAS EN cm - MATEN IN cm - DIMENSIONES EN cm



Legenda - Legende - Key - Légende - Leyenda - Legenda - Legenda	
<b>E</b> Pressacavo entrata linea elettrica - Stopfbuchse - Electric cable stress relief - Presse étoupe de câble él - Pisacable - Elektrische kabelwartel - Entrada cabo eléctrico	<b>G</b> Arrivo gas - Gasanschluss - Gas connection - Arrivée gaz - Union de gas - Gasaansluiting - Ligação gás
<b>S</b> Attacco scarico acqua - Wasserablauf - Water outlet - Vidange de l'eau - Desaguadero - Waterafropaansluiting - Junção descarga água	<b>H20</b> Arrivo acqua - Wasseranschluss - Water inlet - Arrivée eau - Union de agua - Wateraansluiting - Junção alimentação água
<b>S1</b> Scarico vasca - Wannenabflussrohr - Pan outlet - Vidange du bac - Descarga cuba - Water toevoer - Descarga da cuba	<b>A1 =</b> Calda - Heiss - Warm - Chaude - Caliente - Warm - Morno <b>A2 =</b> Fredda - Kalt - Cold - Froid - Fria - Koude - Frio
<b>S2</b> Valvola di depressione - Anti-depression valve - Unterdruck ventil - Soupape de dépression - Válvula de depresión - Onderdrukklep - Válvula de depressão	<b>L</b> Rubinetto di livello - Level tap - Wasserhahn - Robinet de niveau - Grifo de nivel - Niveaakraan - Torneira de nível
<b>S3</b> Scarico acqua interapedine - Wasserablauf Zwischenraum - Jacket water drain Evacuation eau double envelope - Descarga de agua intersticios - Afvoer water tussenruimte - Descarga de água na marmitta com Sistema de aquecimento indirecto	
<b>S4</b> Scarico - Abflussrohr - Drain - Tuyau d'évacuation - Tubo de drenaje - Aftapbuis - Tubulação de dreno	

# Electric Evo Fryer 22LT - mit Anheben von Körben + Ölfilterung

CODICE  
CR1209859

MODELLO  
D9222/10FREEVFA

SERIE  
DIAMANTE 90



Bei der elektrischen Version kann das Heizelement um mehr als 90° gedreht werden.



Geformtes Innenbecken für einfache Reinigung.



Bedienfeld mit hochauflösendem 7"-Touchscreen-Display, einfach und intuitiv.



Geräte, die nach der Niederspannungsrichtlinie 2014/35/EU gemäß dem internationalen CB-Schema zertifiziert sind.

# Electric Evo Fryer 22LT - mit Anheben von Körben + Ölfilterung

CODICE  
CR1209859

MODELLO  
D9222/10FREEVFA

SERIE  
DIAMANTE 90

## ZUBEHÖR

CODE	MODELLO	DESCRIZIONE
9FFE22	CR1652579	TANKBODENFILTER FÜR ELEKTRO-FRITEUSEN 22 L
CR0989909	CR0989909	KORB GN 1/2
CR0592130	CR0592130	KORB GN 1/1
CR0999999	D9KRS23HF	Tankfüll- und Entleerungsset für Versionen mit automatischer Filterung
CR0592779	ZF4	Vorderer Sockel - FÜR DIE INSTALLATION VON GERÄTEN MIT BODENHÖHE 90 CM L=40
CR0592830	ZG	RÜCKENGELLENK
CR0592820	9ZL	Seitlicher Sockel
MA97432000	R	SATZ RÄDER (2 + 2) Ø 100
MA97433000	RI	SATZ RÄDER (2 + 2) Ø 101 INOX
CR0592869	PZM	NR. 4 EDELSTAHLFÜSSE ZUR AUFSTELLUNG AUF EINEM GEMAUERTEN SOCKEL
CR0593580	9PT	Füße aus rostfreiem Stahl (Nr. 4) zur Montage auf Arbeitsplatten
CR0592879	KPA	N. 2 CNS FÜSSE MIT FLANSCH ABM. 7X7 CM