

FREIDORA ELÉCTRICA EVO 1 TANQUE 22lt - con sistema de elevación de cesta + filtrado de aceite

CODICE
CR1209859

MODELLO
D9222/10FREEVFA

SERIE
DIAMANTE 90



CARACTERÍSTICAS GENERALES

Además de ofrecer la máxima variedad de soluciones y encimeras de 2 mm de grosor y 90 cm de profundidad, esta serie tiene toda la potencia, robustez y funcionalidad que necesita para trabajar con eficacia. Revestimientos exteriores y pies de acero inoxidable con acabado Scotch Brite. Altura de la mesa de trabajo ajustable de 840 a 900 mm. Modularidad de la gama: 200-400-600-800-1200 Amplia gama de accesorios.

FREIDORA ELÉCTRICA EVO 1 TANQUE 22lt - con sistema de elevación de cesta + filtrado de aceite

CODICE
CR1209859

MODELLO
D9222/10FREEVFA

SERIE
DIAMANTE 90

ESPECIFICACIONES TÉCNICAS

■ Freidora con control electrónico y alta productividad. ■ Tapa de acero inoxidable AISI304 de 20/10 de grosor. ■ Cubetas moldeadas de acero inoxidable AISI 18/10 con perfil interior radial. ■ Equipado con un gran depósito frontal para la expansión del aceite y la espuma. ■ La amplia zona fría de recogida de los residuos de cocción garantiza la integridad del aceite utilizado durante más tiempo. ■ Termostato de seguridad (230°C) contra temperaturas excesivas del aceite. ■ Calefacción con modulación de potencia (entrega de potencia variable en función de la temperatura y el momento). ■ Esta tecnología especial permite aumentar la eficiencia y optimizar el consumo al mismo tiempo. ■ Panel de mandos con pantalla táctil (TPC) de 7" de alta resolución con tarjeta electrónica de control para la gestión de la temperatura de cocción de 0 a 185°C con una precisión de $\pm 1^\circ\text{C}$ de los programas de fritura, alarmas HACCP, ciclo de limpieza de la cuba, precalentamiento y función de mantenimiento a 100 °C. ■ Se pueden gestionar hasta 30 programas de fritura: ajuste de tiempos, temperaturas, tiempos de mantenimiento, imágenes representativas. ■ Fácil recuperación de recetas mediante menús de imágenes. ■ Las recetas pueden cargarse mediante una memoria USB para que los parámetros puedan

compartirse en varias freidoras, lo que facilita la consecución de un estándar de fritura incluso en entornos diferentes. ■ Un software especial reconoce los programas de fritura que por sus características se pueden hacer ■ Software de control de la utilización del aceite (OLC) ■ Termostato de seguridad (230°C) contra temperaturas excesivas del aceite. ■ Calentamiento mediante quemadores de acero inoxidable con llama optimizada, situados fuera del depósito. ■ Encendido automático de los quemadores principales mediante controlador electrónico de llama, sin quemador piloto.

■ En la versión eléctrica, el elemento calefactor puede girar más de 90°. ■ Cubeta interior moldeada para facilitar la limpieza. ■ Panel de control con pantalla táctil de 7" de alta resolución, sencillo e intuitivo. ■ Equipo certificado para la directiva de baja tensión 2014/35/UE según el esquema CB internacional. ■ Gracias a la certificación a prueba de chorros (IPX5) obtenida mediante pruebas específicas, los pomos y bajopomos pueden lavarse, sin comprometer la funcionalidad ni la seguridad.

FREIDORA ELÉCTRICA EVO 1 TANQUE 22lt - con sistema de elevación de cesta + filtrado de aceite

CODICE
CR1209859

MODELLO
D9222/10FREEVFA

SERIE
DIAMANTE 90

Información técnica

ESPECIFICACIÓN	DATA
MATERIAL	CR1209859
DEFINICIÓN	D9222/10FREEVFA FRIGGITRICE ELE 900 M40
LÍNEA COMERCIAL	DIAMANTE
SUMINISTRO	ELECTRICIDAD
ANCHURA ANCHO	400 mm
DIM. PRODUCTIVIDAD	900 mm
DIM. ALTURA	870 mm
PESO NETO	82 Kg
VOLUMEN (neto)	0,313
LONGITUD DEL PAQUETE	440 mm
ANCHO DEL PAQUETE	1020 mm
ALTURA DEL ENVASE	1160 mm
VOLUMEN DEL ENVASE	0,522 m3
PESO BRUTO DEL EMBALAJE	92 Kg
FUENTE DE ALIMENTACIÓN ESTÁNDAR	380-415V 3N
FRECUENCIA	50-60 Hz
ENERGÍA ELÉCTRICA	22,000 kW
GRADO IP	IPX5
MODELO CERTIFICADO	D9222/10FREEVFA

FREIDORA ELÉCTRICA EVO 1 TANQUE 22lt - con
sistema de elevación de cesta + filtrado de aceite

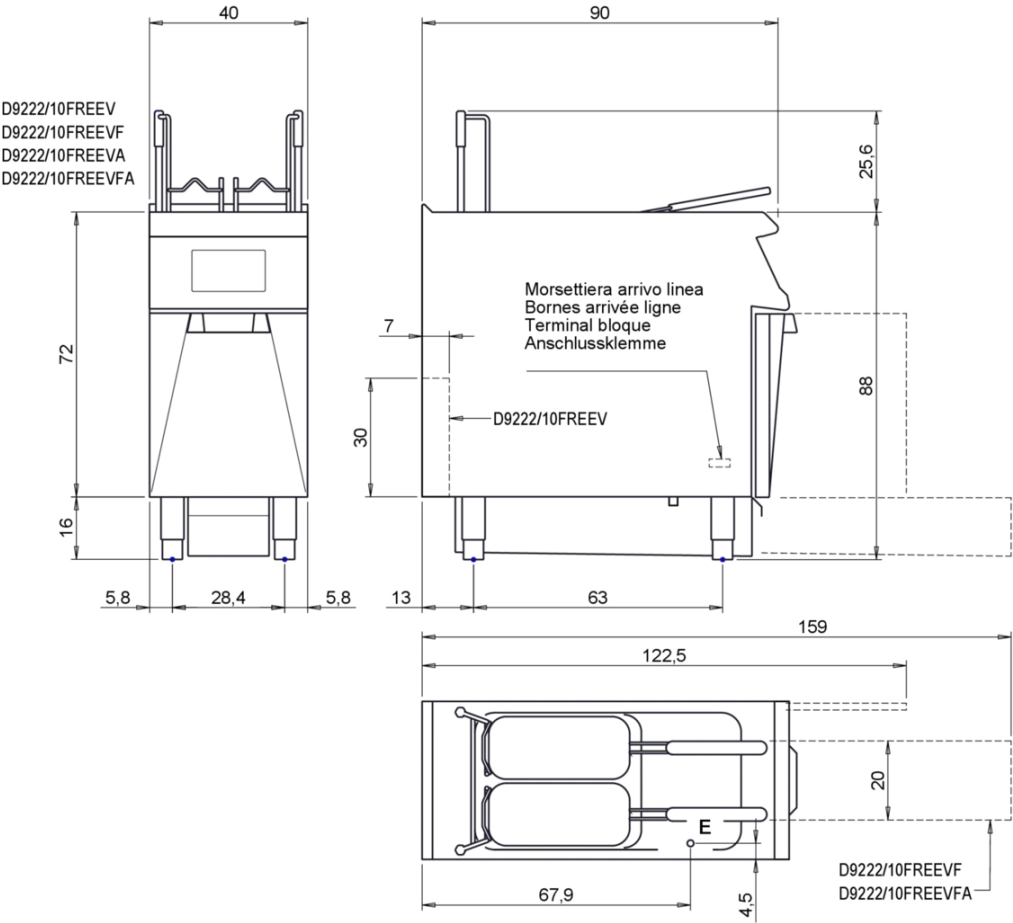
CODICE
CR1209859

MODELLO
D9222/10FREEVFA

SERIE
DIAMANTE 90

SCHEMA DI INSTALLAZIONE - INSTALLATION DIAGRAM - INSTALLATIONSPLAN - SCHÉMA D'INSTALLATION -
ESQUEMA DE INSTALACION - INSTALLATIESCHEMA - IINSTALLATIONSRIITNINGAR

MISURE IN cm - DIMENSIONS IN cm - ABMESSUNGEN IN cm - MESURES EN cm
MEDIDAS EN cm - MATEN IN cm - DIMENSIONES EN cm



Legenda - Legende - Key - Légende - Leyenda - Legenda - Legenda	
E Pressacavo entrata linea elettrica - Stopfbuchse - Electric cable stress relief - Presse étoupe de câble él - Pisacable - Elektrische kabelwartel - Entrada cabo eléctrico	G Arrivo gas - Gasanschluss - Gas connection - Arrivée gaz - Union de gas - Gasaansluiting - Ligação gás
S Attacco scarico acqua - Wasserablauf - Water outlet - Vidange de l'eau - Desaguadero - Wateraftapaansluiting - Junção descarga água	H20 Arrivo acqua - Wasseranschluss - Water inlet - Arrivée eau - Union de agua - Wateraansluiting - Junção alimentação água
S1 Scarico vasca - Wannenabflussrohr - Pan outlet - Vidange du bac - Descarga cuba - Water toevoer - Descarga da cuba	A1 = Calda - Heiss - Warm - Chaude - Caliente - Warm - Morno A2 = Fredda - Kalt - Cold - Froid - Fria - Koude - Frio
S2 Valvola di depressione - Anti-depression valve - Unterdruck ventil - Soupape de dépression - Válvula de depresión - Onderdrukklep - Válvula de depressão	
S3 Scarico acqua intercapedine - Wasserablauf Zwischenraum - Jacket water drain Evacuation eau double envelope - Descarga de agua intersticios - Afvoer water tussenruimte - Descarga de água na marmitta com Sistema de aquecimento indirecto	
S4 Scarico - Abflussrohr - Drain - Tuyau d'évacuation - Tubo de drenaje - Aftapbuis - Tubulação de dreno	L Rubinetto di livello - Level tap - Wasserhahn - Robinet de niveau - Grifo de nivel - Niveaakraan - Torneira de nível

FREIDORA ELÉCTRICA EVO 1 TANQUE 22lt - con sistema de elevación de cesta + filtrado de aceite

CODICE
CR1209859

MODELLO
D9222/10FREEVFA

SERIE
DIAMANTE 90



En la versión eléctrica, el elemento calefactor puede girar más de 90°.



Cubeta interior moldeada para facilitar la limpieza.



Panel de control con pantalla táctil de 7" de alta resolución, sencillo e intuitivo.



Equipo certificado para la directiva de baja tensión 2014/35/UE según el esquema CB internacional.

FREIDORA ELÉCTRICA EVO 1 TANQUE 22lt - con sistema de elevación de cesta + filtrado de aceite

CODICE
CR1209859

MODELLO
D9222/10FREEVFA

SERIE
DIAMANTE 90

ACCESORIOS

CÓDIGO	MODELLO	DESCRIZIONE
9FFE22	CR1652579	FILTRO DE FONDO DE CUBA PARA FREIDORAS DE ELECTRICA 22 LT
CR0989909	CR0989909	CESTA GN 1/2
CR0592130	CR0592130	CESTA GN 1/1
CR0999999	D9KRS23HF	Kit de llenado y vaciado del depósito para versiones con filtrado automático
CR0592779	ZF4	Zócalo frontal - PARA INSTALACIÓN DE EQUIPOS CON ALTURA DE SUELO DE 90 CM L=40
CR0592830	ZG	ARTICULACIÓN DEL FALDÓN
CR0592820	9ZL	Zócalo lateral
MA97432000	R	KIT DE RUEDAS (2 + 2) Ø 100
MA97433000	RI	KIT DE RUEDAS (2 + 2) Ø 101 ACERO INOXIDABLE
CR0592869	PZM	Nº 4 PIES DE ACERO INOXIDABLE PARA INSTALACIÓN EN ZÓCALO DE MAMPOSTERÍA
CR0593580	9PT	Pies de acero inoxidable n.º 4 para instalación en encimeras
CR0592879	KPA	N.2 PIES DE ACERO INOXIDABLE CON BRIDA