

# FREIDORA ELECTRICA 2 CUBAS 22 L

CODICE  
CR0996799

MODELLO  
D9422/10FRE

SERIE  
DIAMANTE 90



## CARACTERÍSTICAS GENERALES

Además de ofrecer la máxima variedad de soluciones y encimeras de 2 mm de grosor y 90 cm de profundidad, esta serie tiene toda la potencia, robustez y funcionalidad que necesita para trabajar con eficacia. Revestimientos exteriores y pies de acero inoxidable con acabado Scotch Brite. Altura de la mesa de trabajo ajustable de 840 a 900 mm. Modularidad de la gama: 200-400-600-800-1200 Amplia gama de accesorios.

## ESPECIFICACIONES TÉCNICAS

■ Depósitos de acero inoxidable AISI 18/10 con zona fría y zona de expansión de espuma. ■ Grifos de vaciado de aceite. ■ Bandejas de goteo de aceite a petición. ■ Termostato de seguridad (230°C) contra temperaturas excesivas del aceite. ■ Protección contra chorros de agua IPX5

■ La amplia zona fría permite que los residuos de fritura se asienten, lo que prolonga considerablemente la calidad y la vida útil del aceite. ■ En la versión eléctrica de 22 litros, el elemento calefactor puede girar más de 90°. ■ Equipo certificado para la directiva de baja tensión 2014/35/UE según el esquema CB internacional. ■ Gracias a la certificación a prueba de chorros (IPX5) obtenida mediante pruebas específicas, los pomos y bajopomos pueden lavarse, sin comprometer la funcionalidad ni la seguridad.

# FREIDORA ELECTRICA 2 CUBAS 22 L

CODICE  
CR0996799

MODELLO  
D9422/10FRE

SERIE  
DIAMANTE 90

## Información técnica

ESPECIFICACIÓN	DATA
MATERIAL	CR0996799
DEFINICIÓN	D9422/10 FRE FRIGGIT. EL. M80 2V.22+22LT
LÍNEA COMERCIAL	DIAMANTE
SUMINISTRO	ELECTRICIDAD
ANCHURA ANCHO	860 mm
DIM. PRODUCTIVIDAD	1020 mm
DIM. ALTURA	870 mm
PESO NETO	89 Kg
VOLUMEN (neto)	0,763
LONGITUD DEL PAQUETE	840 mm
ANCHO DEL PAQUETE	1020 mm
ALTURA DEL ENVASE	1170 mm
VOLUMEN DEL ENVASE	1,003 m3
PESO BRUTO DEL EMBALAJE	104 Kg
FUENTE DE ALIMENTACIÓN ESTÁNDAR	380-415V 3N
FRECUENCIA	50-60 Hz
ENERGÍA ELÉCTRICA	36,000 kW
VOLTAJE	400
GRADO IP	IPX4
MODELO CERTIFICADO	D9422/10 FRE
Capacidad	20 litri

# FREIDORA ELECTRICA 2 CUBAS 22 L

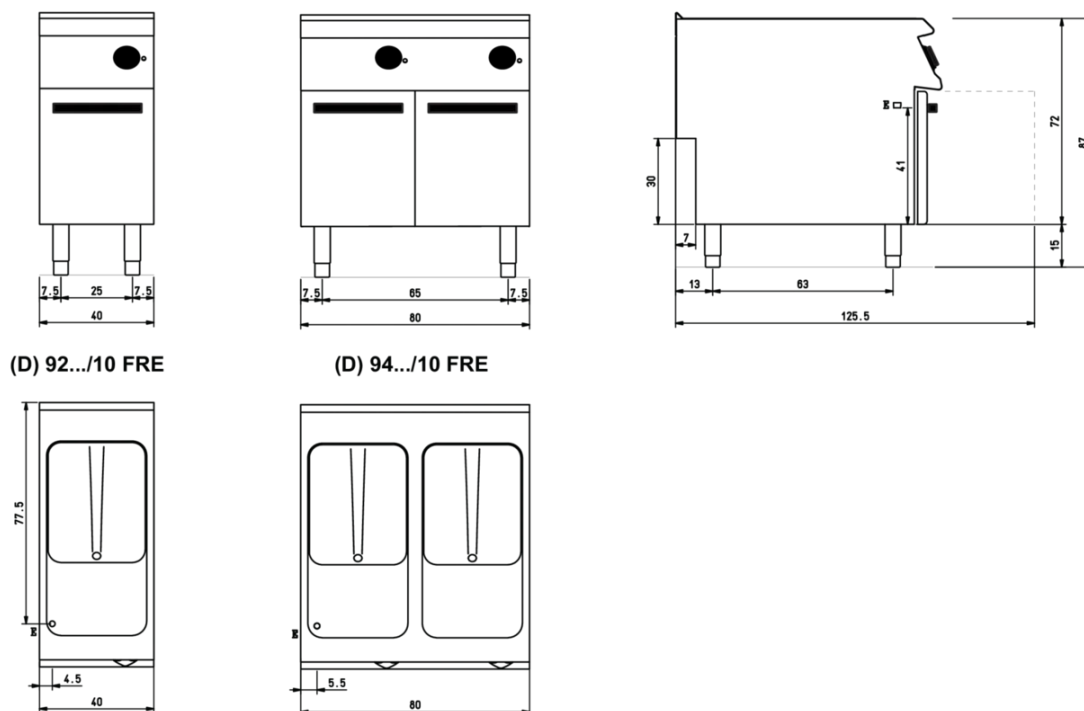
CODICE  
CR0996799

MODELLO  
D9422/10FRE

SERIE  
DIAMANTE 90

## SCHEMA DI INSTALLAZIONE - INSTALLATION DIAGRAM - INSTALLATIONSPLAN - SCHÉMA D'INSTALLATION - ESQUEMA DE INSTALACION - INSTALLATIESCHEMA - IINSTALLATIONSRIJNINGAR

MISURE IN cm - DIMENSIONS IN cm - ABMESSUNGEN IN cm  
MESURES EN cm - MEDIDAS EN cm - MATEN IN cm



Legenda - Legende - Key - Légende - Leyenda - Legenda

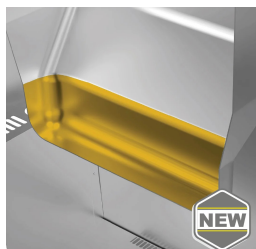
- E** Pressacavo entrata linea elettrica - Stopfbuchse - Electric cable stress relief  
Presse étoupe de câble él. - Pisacable - Elektrische kabelwartel

## FREIDORA ELETTRICA 2 CUBAS 22 L

CODICE  
CR0996799

MODELLO  
D9422/10FRE

SERIE  
DIAMANTE 90



La ampia zona fría permite que los residuos de fritura se asienten, lo que prolonga considerablemente la calidad y la vida útil del aceite.



Elemento calefactor completamente extraíble del depósito para una limpieza más rápida y completa.



Equipo certificado para la directiva de baja tensión 2014/35/UE según el esquema CB internacional.



Gracias a la certificación a prueba de chorros (IPX5) obtenida mediante pruebas específicas, los pomos y bajopomos pueden lavarse, sin comprometer la funcionalidad ni la seguridad.

## FREIDORA ELECTRICA 2 CUBAS 22 L

CODICE  
CR0996799

MODELLO  
D9422/10FRE

SERIE  
DIAMANTE 90

### ACCESORIOS

CÓDIGO	MODELLO	DESCRIZIONE
9FFE22	CR1652579	FILTRO DE FONDO DE CUBA PARA FREIDORAS DE ELECTRICA 22 LT
CR1353879	DCF15/17	Cesto para cuba 15 - 17 litros 1 unidad 24x33,7x12 cm capacidad 15-17 litros
CR1353889	DCF15/17P	Cesta pequeña para bañera 15-17 litros 1 unidad 12x33,7x12 cm capacidad 15-17 litros
CR1353929	D9BRO	Depósito de aceite 10-12 -15-17-22-23 litros
BN0221100047	CA40/10	Prolongación de chimenea para mod. 40 cm h=22 cm
BN0221100048	CA60/10	Prolongación de chimenea para mod. 60 cm h=22 cm
CR0592779	ZF4	Zócalo frontal - PARA INSTALACIÓN DE EQUIPOS CON ALTURA DE SUELO DE 90 CM L=40
CR0592830	ZG	ARTICULACIÓN DEL FALDÓN
CR0592820	9ZL	Zócalo lateral
MA97432000	R	KIT DE RUEDAS (2 + 2) Ø 100
MA97433000	RI	KIT DE RUEDAS (2 + 2) Ø 101 ACERO INOXIDABLE
CR0592869	PZM	Nº 4 PIES DE ACERO INOXIDABLE PARA INSTALACIÓN EN ZÓCALO DE MAMPOSTERÍA
CR0593580	9PT	Pies de acero inoxidable n.º 4 para instalación en encimeras
CR0592879	KPA	N.2 PIES DE ACERO INOXIDABLE CON BRIDA