

Gasfritteusen 2 Becken 23 LT

CODICE
CR0996749

MODELLO
D9423/10FRGM

SERIE
DIAMANTE 90



ALLGEMEINE MERKMALE

Diese Serie bietet nicht nur eine maximale Auswahl an Lösungen und 2 mm dicke und 90 cm tiefe Platten, sondern verfügt auch über die Leistung, Robustheit und Funktionalität, die Sie für eine effiziente Arbeit benötigen. Außenbeschichtungen und Füße aus Edelstahl mit Scotch Brite-Finish. Arbeitstisch höhenverstellbar von 840 bis 900 mm. Modularität des Bereichs: 200-400-600-800-1200 Breites Angebot an Zubehör.

TECHNISCHE DATEN

■ Tanks aus rostfreiem Stahl AISI 18/10 mit Kaltzone und Schaumausdehnungszone. ■ Ölablasshähne. ■ Ölauffangwannen auf Anfrage. ■ Sicherheitsthermostat (230°C) gegen zu hohe Öltemperaturen. ■ Strahlwasserschutz IPX5

■ In der großen Kaltzone können sich Frittierrückstände absetzen, was die Qualität und Lebensdauer des Öls erheblich verlängert. ■

Beheizung über Edelstahlbrenner außerhalb des Tanks. ■ Geräte, die nach der Niederspannungsrichtlinie 2014/35/EU gemäß dem internationalen CB-Schema zertifiziert sind. ■ Dank der Zertifizierung als strahlwassergeschützt (IPX5), die durch spezielle Tests erreicht wurde, können die Knöpfe und Unterknöpfe gewaschen werden, ohne dass die Funktionalität und Sicherheit beeinträchtigt wird.

Gasfritteusen 2 Becken 23 LT

CODICE
CR0996749

MODELLO
D9423/10FRGM

SERIE
DIAMANTE 90

Technische Informationen

SPEZIFIKATION	DATA
MATERIAL	CR0996749
DEFINITION	D9423/10 FRGM FRIG.GAS 2V 23LT MELTING
KOMMERZIELLE LINIE	DIAMANTE
SUPPLY	MIXED
DIM. BREITE	860 mm
DIM. PRODUKTIVITÄT	1020 mm
DIM. HÖHE	870 mm
NETTOGEWICHT	114.8 Kg
VOLUMEN (netto)	0,763
LÄNGE DES PAKETS	860 mm
BREITE DES PAKETS	1020 mm
VERPACKUNGSHÖHE	1150 mm
VERPACKUNGSVOLUMEN	1,010 m3
BRUTTO-VERPACKUNGSGEWICHT	130 Kg
STANDARD-STROMVERSORGUNG	220-240V 1N
FREQUENZ	50 Hz
ELEKTRISCHE LEISTUNG	0,040 kW
GAS POWER	46,00
GAS POWER (G25.3/25mbar)	44,00
GAS-/KÄLTEMITTELART	GPL 28-30/37 mbar
STROMSPANNUNG	230
IP-GRAD	IPX4
ZERTIFIZIERTES MODELL	D9423/10 FRGM
Kapazität	20 litri

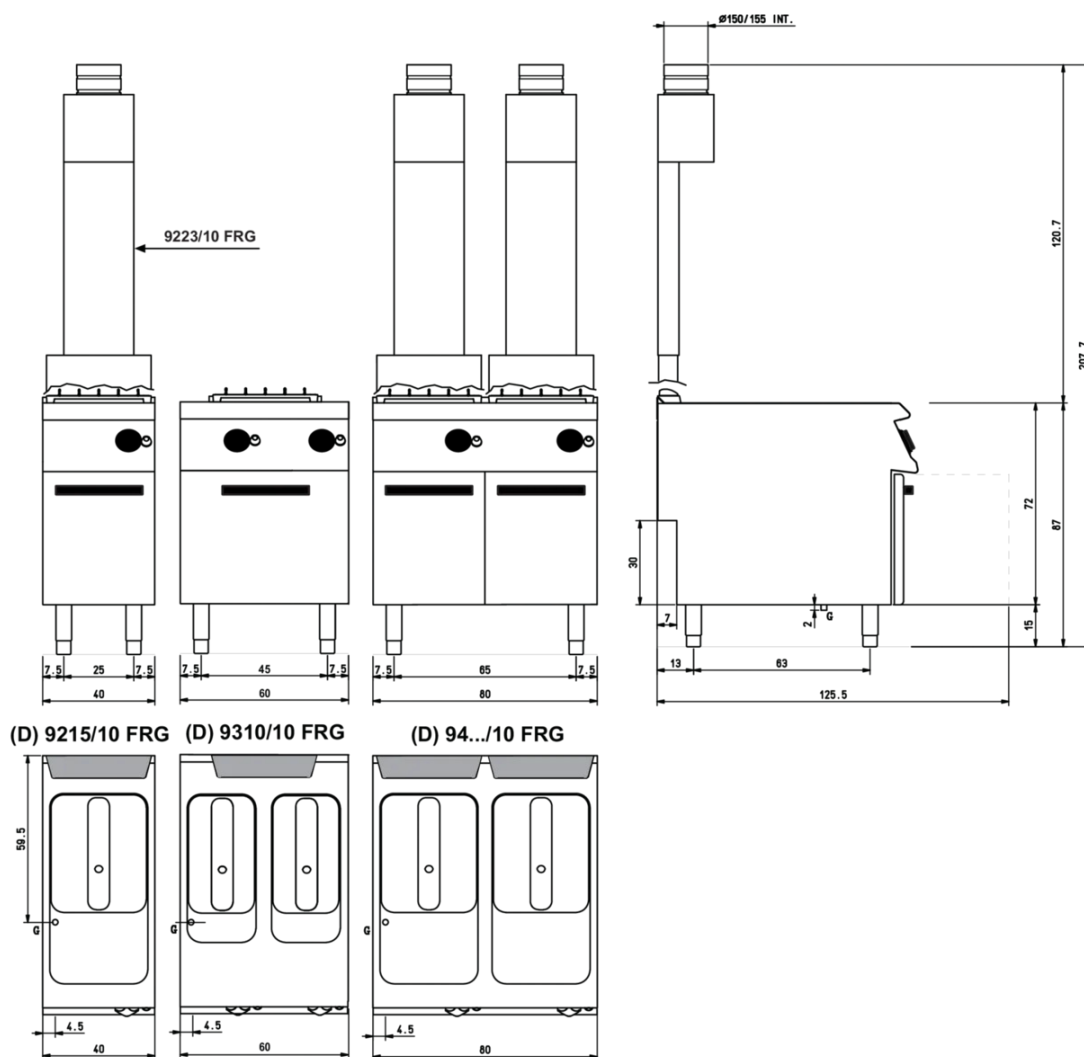
CODICE
CR0996749

MODELLO
D9423/10FRGM

SERIE
DIAMANTE 90

SCHEMA DI INSTALLAZIONE - INSTALLATION DIAGRAM - INSTALLATIONSPLAN - SCHÉMA D'INSTALLATION - ESQUEMA DE INSTALACION - INSTALLATIESCHEMA - IINSTALLATIONSRTNINGAR

MISURE IN cm - DIMENSIONS IN cm - ABMESSUNGEN IN cm
MESURES EN cm - MEDIDAS EN cm - MATEN IN cm



Legenda - Legende - Key - Légende - Leyenda - Legenda

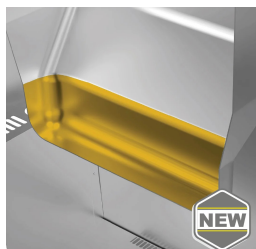
G Attacco arrivo gas - Gasanschluss - Gas connection
Arrivée gaz - Union de gas - Gasaansluiting
EN 10226-1 R 1/2; EN ISO 228-1 G 1/2 (DK)

Gasfritteusen 2 Becken 23 LT

CODICE
CR0996749

MODELLO
D9423/10FRGM

SERIE
DIAMANTE 90



In der großen Kaltzone können sich Frittierrückstände absetzen, was die Qualität und Lebensdauer des Öls erheblich verlängert.



Beheizung über Edelstahlbrenner außerhalb des Tanks.



Geräte, die nach der Niederspannungsrichtlinie 2014/35/EU gemäß dem internationalen CB-Schema zertifiziert sind.



Dank der Zertifizierung als strahlwassergeschützt (IPX5), die durch spezielle Tests erreicht wurde, können die Knöpfe und Unterknöpfe gewaschen werden, ohne dass die Funktionalität und Sicherheit beeinträchtigt wird.

Gasfritteusen 2 Becken 23 LT

CODICE
CR0996749

MODELLO
D9423/10FRGM

SERIE
DIAMANTE 90

ZUBEHÖR

CODE	MODELLO	DESCRIZIONE
CR1652569	9FFG23	TANKBODENFILTER FÜR GASFRITEUSEN 23 L
CR1353879	DCF15/17	Korb für Wanne 15 - 17 Liter 1 Stück 24x33,7x12 cm Inhalt 15-17 Liter
CR1353889	DCF15/17P	Kleiner Korb für Wanne 15-17 Liter 1 Stück 12x33,7x12 cm Inhalt 15-17 Liter
CR1353929	D9BRO	Ölwanne 10-12 -15-17-22-23 Liter
BN0221100047	CA40/10	Schornsteinverlängerung für Mod. 40 cm h=22 cm
BN0221100048	CA60/10	Schornsteinverlängerung für Mod. 60 cm h=22 cm
CR0592779	ZF4	Vorderer Sockel - FÜR DIE INSTALLATION VON GERÄTEN MIT BODENHÖHE 90 CM L=40
CR0592830	ZG	RÜCKENGELLENK
CR0592820	9ZL	Seitlicher Sockel
MA97432000	R	SATZ RÄDER (2 + 2) Ø 100
MA97433000	RI	SATZ RÄDER (2 + 2) Ø 101 INOX
CR0592869	PZM	NR. 4 EDELSTAHLFÜSSE ZUR AUFSTELLUNG AUF EINEM GEMAUERTEN SOCKEL
CR0593580	9PT	Füße aus rostfreiem Stahl (Nr. 4) zur Montage auf Arbeitsplatten
CR0592879	KPA	N. 2 CNS FÜSSE MIT FLANSCH ABM. 7X7 CM