

# CUISINIÈRE TOUT ÉLECTRIQUE SUR LE COMPARTIMENT

CODICE  
CR0990459

MODELLO  
D94/10CTE

SERIE  
DIAMANTE 90



## CARACTÉRISTIQUES GÉNÉRALES

En plus d'offrir un choix maximal de solutions et des plateaux de 2 mm d'épaisseur et de 90 cm de profondeur, cette série possède toute la puissance, la robustesse et la fonctionnalité dont vous avez besoin pour travailler efficacement. Revêtements extérieurs et pieds en acier inoxydable avec finition Scotch Brite. Hauteur de la table de travail réglable de 840 à 900 mm. Modularité de la gamme : 200-400-600-800-1200 Large gamme d'accessoires.

## SPÉCIFICATIONS TECHNIQUES

■ Plaque centrale et anneau en fonte. ■ Allumage piézoélectrique avec bouton poussoir protégé contre les liquides. ■ Température réglable sur la plaque de 50° à 450°C.

■ 4 zones de cuisson indépendantes. ■ Plaque en porte-à-faux avec bac à graisse périphérique avec trou d'évacuation. ■ Equipement certifié pour la directive basse tension 2014/35/EU selon le schéma CB international. ■ Grâce à la certification de résistance aux jets

d'eau (IPX5) obtenue à l'issue de tests spécifiques, les boutons et sous-boutons peuvent être lavés, sans compromettre la fonctionnalité et la sécurité. ■ Thermostat pour la régulation de la température de surface de 50 à 400°C, avec fonction de sécurité pour la protection contre la surchauffe. ■ Plaque radiante dimensions 710x710 mm épaisseur 18 mm en acier avec revêtement électrolytique en chrome dur.

# CUISINIÈRE TOUT ÉLECTRIQUE SUR LE COMPARTIMENT

CODICE  
CR0990459

MODELLO  
D94/10CTE

SERIE  
DIAMANTE 90

## Informations techniques

SPECIFICATION	DATA
MATÉRIAU	CR0990459
DÉFINITION	D94/10 CTE TUTTAPIASTRA EL.V. GIORNO
LIGNE COMMERCIALE	DIAMANTE
FOURNITURE	ÉLECTRICITÉ
DIM. LARGEUR	800 mm
DIM. PRODUCTIVITÉ	900 mm
DIM. HAUTEUR	870 mm
POIDS NET	140 Kg
VOLUME (net)	0,626
LONGUEUR DU PAQUET	860 mm
LARGEUR DU PAQUET	1020 mm
HAUTEUR DE L'EMBALLAGE	1150 mm
VOLUME DU PAQUET	1,010 m3
POIDS BRUT D'EMBALLAGE	150.2 Kg
ALIMENTATION ÉLECTRIQUE STANDARD	380-415V 3N
FRÉQUENCE	50-60 Hz
L'ÉNERGIE ÉLECTRIQUE	16,000 kW
GRADE IP	IPX5
MODÈLE CERTIFIÉ	D94/10 CTE

# CUISINIÈRE TUTT ELETTRIQUE SUR LE COMPARTIMENT

CODICE  
CR0990459

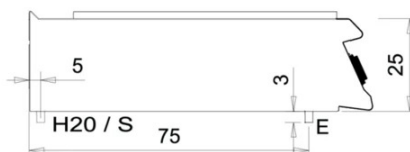
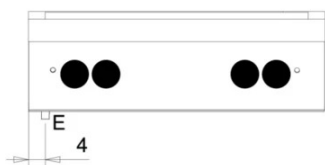
MODELLO  
D94/10CTE

SERIE  
DIAMANTE 90

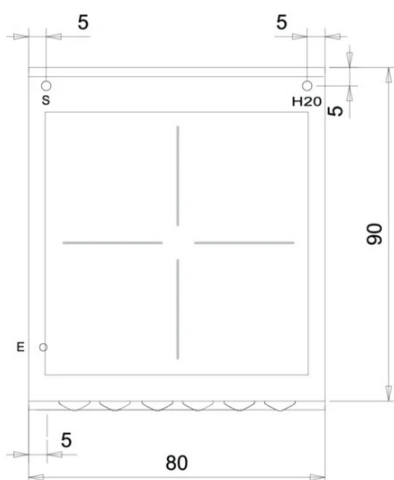
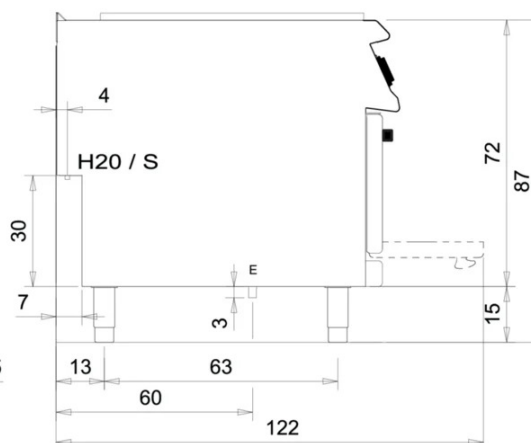
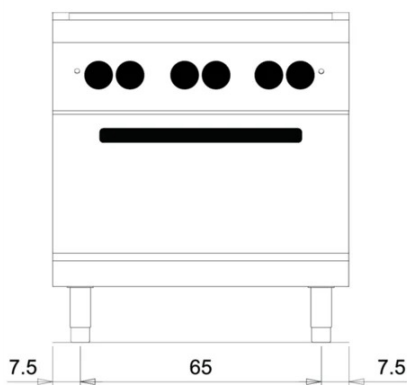
## SCHEMA DI INSTALLAZIONE - INSTALLATION DIAGRAM - INSTALLATIONSPLAN - SCHÉMA D'INSTALLATION - ESQUEMA DE INSTALACION - INSTALLATIESCHEMA - IINSTALLATIONSRTNINGAR

MISURE IN cm - DIMENSIONS IN cm - ABMESSUNGEN IN cm  
MESURES EN cm - MEDIDAS EN cm - MATEN IN cm

**(D) 94/10 TCTE**



**(D) 94/10 CTE**



Legenda - Legende - Key  
Légende - Leyenda - Legenda

**E** Pressacavo entrata linea elettrica  
Stopfbuchse - Pisacable  
Electric cable stress relief  
Presse étoupe de câble él.  
Elektrische kabelwartel

**H2O\*** Attacco arrivo acqua  
Wasseranschluss - Water inlet  
Arrivée eau - Union de agua  
Wateraansluiting  
EN ISO 228-1 G 1/2

**S** Attacco scarico acqua - Wasserablauf  
Water outlet - Vidange de l'eau  
Desaguadero - Wateraftapaansluiting  
Ø = 30 mm

# CUISINIÈRE TOUT ÉLECTRIQUE SUR LE COMPARTIMENT

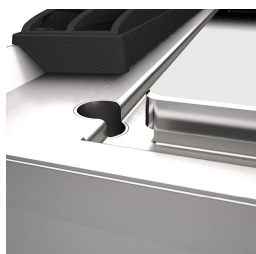
CODICE  
CR0990459

MODELLO  
D94/10CTE

SERIE  
DIAMANTE 90



4 zones de cuisson indépendantes.



Plaque en porte-à-faux avec bac à graisse périphérique avec trou d'évacuation.



Equipement certifié pour la directive basse tension 2014/35/EU selon le schéma CB international.



Grâce à la certification de résistance aux jets d'eau (IPX5) obtenue à l'issue de tests spécifiques, les boutons et sous-boutons peuvent être lavés, sans compromettre la fonctionnalité et la sécurité.

# CUISINIÈRE TOUT ÉLECTRIQUE SUR LE COMPARTIMENT

CODICE  
CR0990459

MODELLO  
D94/10CTE

SERIE  
DIAMANTE 90

## ACCESSOIRES

CODE	MODELLO	DESCRIZIONE
CR0996979	DBVP4	Support diamant 39,5x3,6x46,5 cm pour compartiments de 40 cm
CR0997009	DBVPA4	Porte-accessoires en diamant 39,5x3,6x46,5 cm pour les compartiments de 40 cm
CR0997029	DAPC	Accessoires pour porte-couteau en diamant
CR0997019	DAPD	Accessoires pour porte-diamants Accessoires pour porte-diamants
CR0997039	DAPS	Accessoires pour étagère à épices en diamant
CR0997049	DAPM	Accessoires pour porte-accessoires diamant
CR0997059	DAPDB	Accessoires pour porte-diamants/porte-bouteilles
CR1353589	DBVC4	Kit de tiroirs 39.5x56x46.5 cm pour compartiments de 40