

CUISINIÈRE À GAZ 4 FEUX SUR FOUR ÉLECTRIQUE

CODICE
CR0995159

MODELLO
D94/10CGE

SERIE
DIAMANTE 90



CARACTÉRISTIQUES GÉNÉRALES

En plus d'offrir un choix maximal de solutions et des plateaux de 2 mm d'épaisseur et de 90 cm de profondeur, cette série possède toute la puissance, la robustesse et la fonctionnalité dont vous avez besoin pour travailler efficacement. Revêtements extérieurs et pieds en acier inoxydable avec finition Scotch Brite. Hauteur de la table de travail réglable de 840 à 900 mm. Modularité de la gamme : 200-400-600-800-1200 Large gamme d'accessoires.

SPÉCIFICATIONS TECHNIQUES

■ Brûleurs supérieurs à flamme stabilisée, en fonte nickelée. ■ Soupapes de sécurité à thermocouple avec flamme pilote. ■ Grilles en fonte émaillée noire résistante à l'acide avec de longs rayons pour le maintien de petites casseroles. ■ Plateaux d'égouttage en acier inoxydable AISI304. ■ Grâce à la certification de résistance aux jets d'eau (IPX5) obtenue à l'issue de tests spécifiques, les boutons et sous-boutons peuvent être lavés, sans compromettre la fonctionnalité et la sécurité. ■ Brûleurs à flamme stabilisée en fonte nickelée avec diffuseur à double couronne (performances accrues grâce à une flamme répartie sur deux zones différentes), grille à longs rayons pour faciliter le maintien des petites casseroles

■ Venturi à 90° qui empêche la buse de se boucher et d'accumuler des saletés. ■ Brûleurs à flamme stabilisée en fonte nickelée avec

diffuseur à double couronne (performances accrues grâce à une flamme répartie sur deux zones différentes), grille à longs rayons pour faciliter le maintien des petites casseroles ■ Cuvette amovible en acier inoxydable AISI 304 pour une hygiène maximale. ■ Pour les fours à gaz, plaque radiante en fonte pour une répartition uniforme de la chaleur pour les fours électriques, plaque radiante en acier inoxydable pour une répartition homogène de la chaleur. Porte et porte intérieure isolées en acier inoxydable, montées sur des charnières à haute résistance. ■ Equipement certifié pour la directive basse tension 2014/35/EU selon le schéma CB international. ■ Grâce à la certification de résistance aux jets d'eau (IPX5) obtenue à l'issue de tests spécifiques, les boutons et sous-boutons peuvent être lavés, sans compromettre la fonctionnalité et la sécurité.

CUISINIÈRE À GAZ 4 FEUX SUR FOUR ÉLECTRIQUE

CODICE
CR0995159

MODELLO
D94/10CGE

SERIE
DIAMANTE 90

Informations techniques

SPECIFICATION	DATA
MATÉRIAU	CR0995159
DÉFINITION	D94/10 CGE 4 FUOCHI GAS FORNO EL.
LIGNE COMMERCIALE	DIAMANTE
FOURNITURE	MIXTE
DIM. LARGEUR	800 mm
DIM. PRODUCTIVITÉ	900 mm
DIM. HAUTEUR	870 mm
POIDS NET	145 Kg
VOLUME (net)	0.626
LONGUEUR DU PAQUET	840 mm
LARGEUR DU PAQUET	1020 mm
HAUTEUR DE L'EMBALLAGE	1170 mm
VOLUME DU PAQUET	1,003 m3
POIDS BRUT D'EMBALLAGE	160 Kg
ALIMENTATION ÉLECTRIQUE STANDARD	380-415V 2N
FRÉQUENCE	50-60 Hz
L'ÉNERGIE ÉLECTRIQUE	6,000 kW
GAS POWER	21,70
PUISSANCE DU GAZ (G25.3/25mbar)	19,40
N. FEUX/PLAQUES	QUATTRO FUOCHI
TENSION	400
GRADE IP	IPX4
MODÈLE CERTIFIÉ	D94/10 CGE

CUISINIÈRE À GAZ 4 FEUX SUR FOUR ÉLECTRIQUE

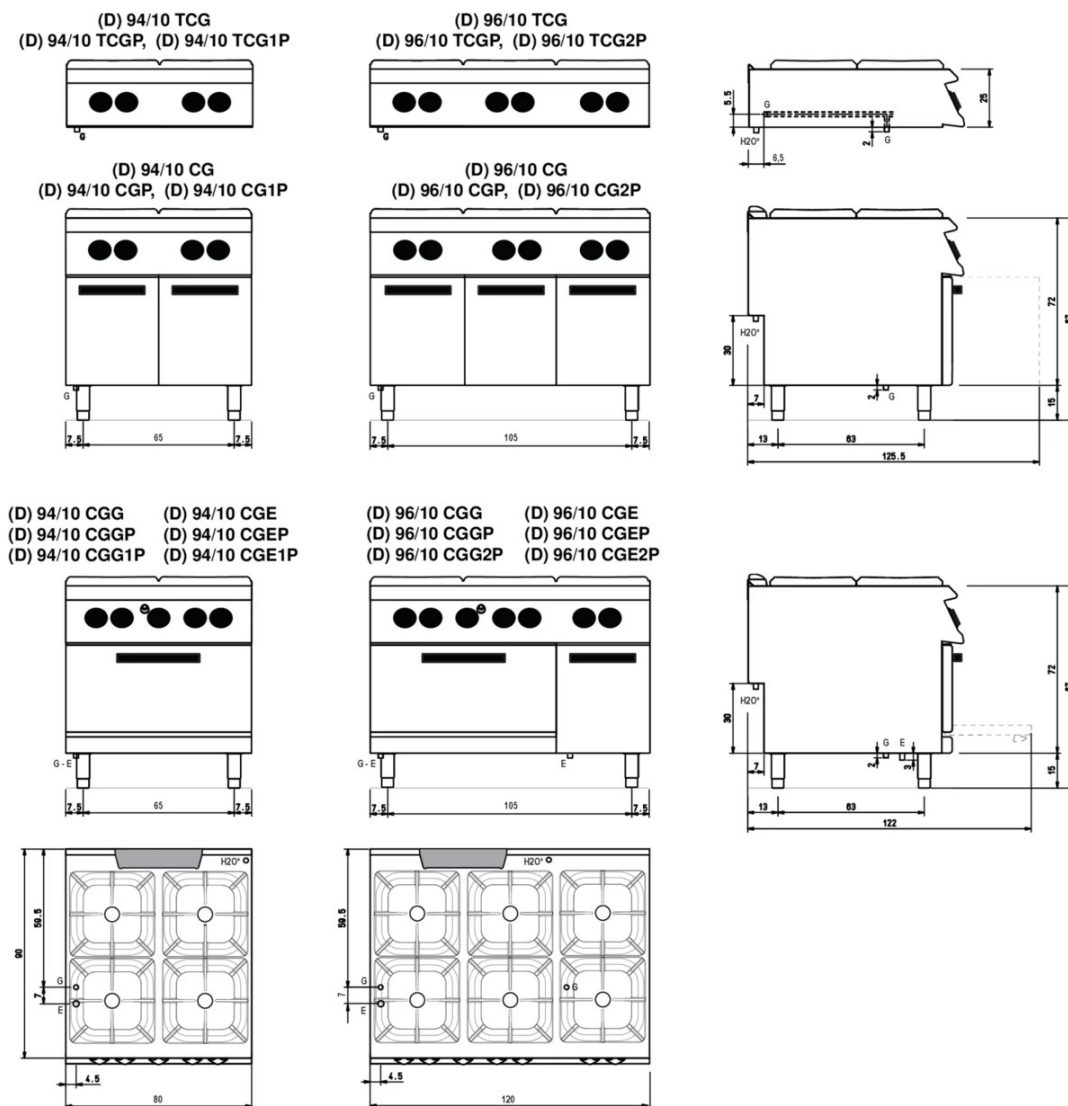
CODICE
CR0995159

MODELLO
D94/10CGE

SERIE
DIAMANTE 90

SCHEMA DI INSTALLAZIONE - INSTALLATION DIAGRAM - INSTALLATIONSPLAN - SCHÉMA D'INSTALLATION - ESQUEMA DE INSTALACION - INSTALLATIESCHEMA - IINSTALLATIONSRTNINGAR

MISURE IN cm - DIMENSIONS IN cm - ABMESSUNGEN IN cm
MESURES EN cm - MEDIDAS EN cm - MATEN IN cm



Legenda - Legende - Key - Légende - Leyenda - Legenda

- E** Pressacavo entrata linea elettrica - Stopfbuchse
Electric cable stress relief - Presse étoupe de câble él
Pisacable - Elektrische kabelwartel
- G** Attacco arrivo gas - Gasanschluss - Gas connection
Arrivée gaz - Union de gas - Gasaansluiting
EN 10226-1 R 1/2; EN ISO 228-1 G 1/2 (DK)
- H2O*** Attacco arrivo acqua - Wasseranschluss - Water inlet
Arrivée eau - Union de agua - Wateraansluiting
EN ISO 228-1 G 3/4

CUISINIÈRE À GAZ 4 FEUX SUR FOUR ÉLECTRIQUE

CODICE
CR0995159

MODELLO
D94/10CGE

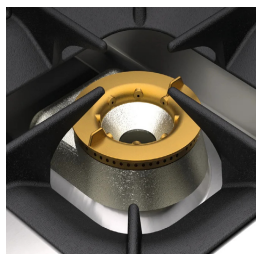
SERIE
DIAMANTE 90



Venturi à 90° qui empêche la buse de se boucher et d'accumuler des saletés.



Équipement certifié pour la directive basse tension 2014/35/EU selon le schéma CB international.



Brûleurs à flamme stabilisée en fonte nickelée avec diffuseur à double couronne (performances accrues grâce à une flamme répartie sur deux zones différentes), grille à longs rayons pour faciliter le maintien des petites casseroles



Grâce à la certification de résistance aux jets d'eau (IPX5) obtenue à l'issue de tests spécifiques, les boutons et sous-boutons peuvent être lavés, sans compromettre la fonctionnalité et la sécurité.



Cuvette amovible en acier inoxydable AISI 304 pour une hygiène maximale.



Pour les fours à gaz, plaque radiante en fonte pour une répartition uniforme de la chaleur
pour les fours électriques, plaque radiante en acier inoxydable pour une répartition homogène de la chaleur.
Porte et porte intérieure isolées en acier inoxydable, montées sur des charnières à haute résistance.

CUISINIÈRE À GAZ 4 FEUX SUR FOUR ÉLECTRIQUE

CODICE
CR0995159

MODELLO
D94/10CGE

SERIE
DIAMANTE 90

ACCESSOIRES

CODE	MODELLO	DESCRIZIONE
SUPBRUC	SUPBRUC	Supplément pour brûleur 10 kw 10 (Kcal 8598,45)
MA97365000	GGN1/1	GRILLE CHROMÉE GN1/1
MA97375000	GGN2/1	GRILLE CHROMÉE GN2/1
MA97377000	BF9M-X	Grille en acier chromé pour four 93x62 cm MAXI
MA97376900	TGN2/1	Bac en acier inoxydable AISI 304 pour four 53x65x1 cm GN 2/1
MA97378000	BF9M-T	Plaque de cuisson en acier inoxydable AISI 304 pour four 93x62x1,5 cm MAXI
CR1353839	CR1353839	Plaque radiante en fonte lisse 39,4x34,8 cm
CR1353849	CR1353849	Plaque radiante rayée 39,6x34,8 cm