

MULTIFUNKTION FIT PAN GN1/1

CODICE
CR1356529

MODELLO
D92/10MAE

SERIE
DIAMANTE 90



ALLGEMEINE MERKMALE

Diese Serie bietet nicht nur eine maximale Auswahl an Lösungen und 2 mm dicke und 90 cm tiefe Platten, sondern verfügt auch über die Leistung, Robustheit und Funktionalität, die Sie für eine effiziente Arbeit benötigen. Außenbeschichtungen und Füße aus Edelstahl mit Scotch Brite-Finish. Arbeitstisch höhenverstellbar von 840 bis 900 mm. Modularität des Bereichs: 200-400-600-800-1200 Breites Angebot an Zubehör.

TECHNISCHE DATEN

■ Thermoblock®-Heizelemente, gepanzert und umhüllt von einem hochhitzebeständigen Aluminiumguss. ■ Automatische Wasserbefüllung programmierbar in 3 verschiedenen Modi: automatisch mit Literzähler, schnell, langsam. ■ Verwendung in 7 Funktionen: Bratplatte / Schmorpfanne / Nudelkocher / langsames Kochen / Dämpfen / Wasserkocher / Bain-Marie. ■ Zwei USB-Ausgänge unter dem Armaturenbrett (Bereich des Fachs) zum Speichern von Rezepten und Aktualisieren der Software. ■ Feuerungskontrolle durch Kernsonde. ■ Entleerung des Produkts über eine spezielle Öffnung in der Schale, die sich im Fach befindet. ■ Spezieller Wasserablauf mit Überlauf. ■ Interner Speicher zum Speichern voreingestellter Rezepte,

die über USB auf ein anderes Gerät übertragen werden können. ■ Doppelwandiger Deckel ohne umlaufende Dichtung.

■ Automatische Wasserbefüllung mit der Möglichkeit der Programmierung von Litern. ■ Leitungswasserabfluss mit Überlauf und Beckenabfluss mit Verschlussstopfen. ■ Feuerungskontrolle durch Kernsonde. ■ Leicht verständliches und benutzerfreundliches Touchscreen-Bedienfeld. Möglichkeit, persönliche Rezepte zu speichern. ■ Becken zum Ablassen des gekochten Produkts in den Tank. Garantierte Sauberkeit der Station und einfacher Transport der Produkte.

MULTIFUNKTION FIT PAN GN1/1

CODICE
CR1356529

MODELLO
D92/10MAE

SERIE
DIAMANTE 90

Technische Informationen

SPEZIFIKATION	DATA
MATERIAL	CR1356529
DEFINITION	D92/10MAE NEW MULTI COOKER FITPAN OLIS
KOMMERZIELLE LINIE	DIAMANTE
SUPPLY	ELEKTROTECHNIK
DIM. BREITE	400 mm
DIM. PRODUKTIVITÄT	900 mm
DIM. HÖHE	870 mm
NETTOGEWICHT	90 Kg
VOLUMEN (netto)	0,313
LÄNGE DES PAKETS	450 mm
BREITE DES PAKETS	1020 mm
VERPACKUNGSHÖHE	1170 mm
VERPACKUNGSVOLUMEN	0,390 m3
BRUTTO-VERPACKUNGSGEWICHT	100 Kg
STANDARD-STROMVERSORGUNG	380-415V 3N
FREQUENZ	50-60 Hz
ELEKTRISCHE LEISTUNG	10,000 kW
IP-GRAD	IPX4
ZERTIFIZIERTES MODELL	D92/10MAE

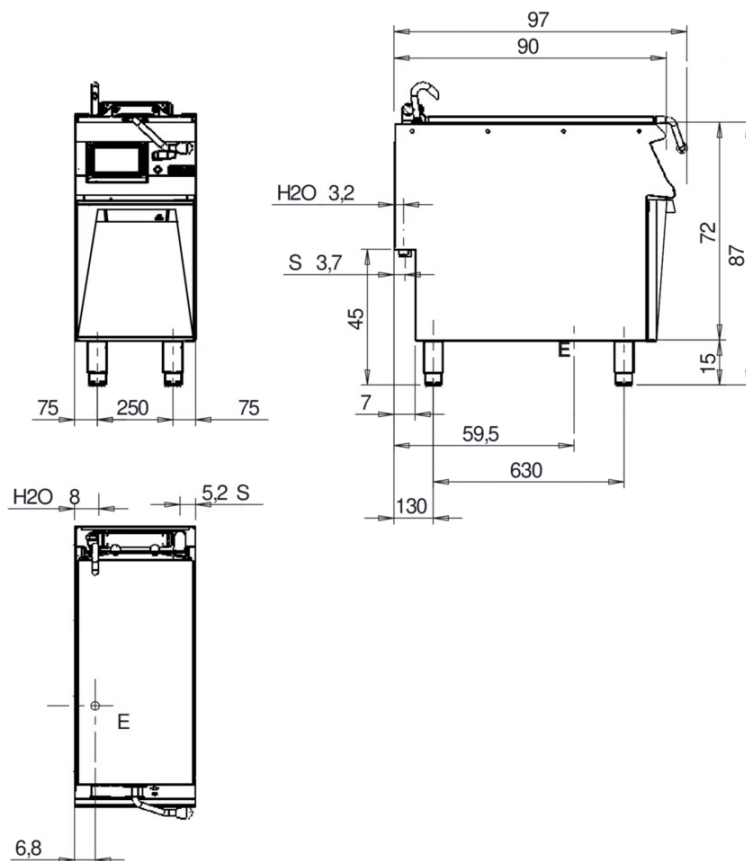
MULTIFUNKTION FIT PAN GN1/1

CODICE
CR1356529

MODELLO
D92/10MAE

SERIE
DIAMANTE 90

MISURE IN cm - DIMENSIONS IN cm - ABMESSUNGEN IN cm- MESURES EN cm
MEDIDAS EN cm - MATEN IN cm - DIMENSIONES EN cm



Legenda - Legende - Key - Légende - Leyenda - Legenda - Legenda

E Pressacavo entrata linea elettrica - Stopfbuchse - Electric cable stress relief - Presse étoupe de câble él - Pisacable - Elektrische kabelwartel - Entrada cabo eléctrico	G Arrivo gas - Gasanschluss - Gas connection - Arrivée gaz - Union de gas - Gasaansluiting - Ligação gás
S Attacco scarico acqua - Wasserablauf - Water outlet - Vidange de l'eau - Desaguadero - Wateraftapaansluiting - Junção descarga água UNI EN 10226-1 R 1"	H20 Arrivo acqua - Wasseranschluss - Water inlet - Arrivée eau - Union de agua - Wateraansluiting - Junção alimentação água
S1 Scarico vasca - Wannenabflussrohr - Pan outlet - Vidange du bac - Descarga cuba - Water toevoer - Descarga da cuba	A1 = Calda - Heiss - Warm - Chaude - Caliente - Warm - Morno A2 = Fredda - Kalt - Cold - Froid - Fria - Koude - Frio EN ISO 228-1 G3/4
S2 Valvola di depressione - Anti-depression valve - Unterdruck ventil - Soupape de dépression - Válvula de depresión - Onderdrukklep - Válvula de depressão	
S3 Scarico acqua intercapedine - Wasserablauf Zwischenraum - Jacket water drain Evacuation eau double envelope - Descarga de agua intersticios - Afvoer water tussenruimte - Descarga de água na marmitta com Sistema de aquecimento indirecto	
S4 Scarico - Abflussrohr - Drain - Tuyau d'évacuation - Tubo de drenaje - Aftapbuis - Tubulação de dreno	L Rubinetto di livello - Level tap - Wasserhahn - Robinet de niveau - Grifo de nivel - Niveaakraan - Torneira de nível

MULTIFUNKTION FIT PAN GN1/1

CODICE
CR1356529

MODELLO
D92/10MAE

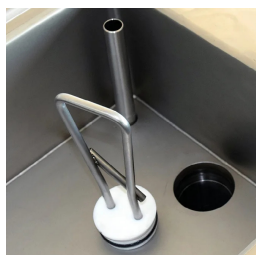
SERIE
DIAMANTE 90



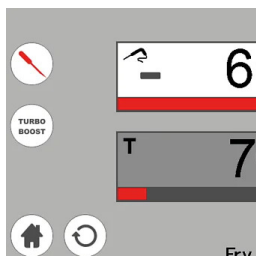
Automatische Wasserbefüllung mit der Möglichkeit der Programmierung von Litern.



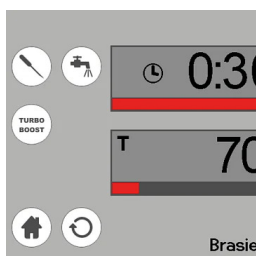
Becken zum Ablassen des gekochten Produkts in den Tank. Garantierte Sauberkeit der Station und einfacher Transport der Produkte.



Leitungswasserabfluss mit Überlauf und Beckenabfluss mit Verschlussstopfen.



Feuerungskontrolle durch Kernsonde.



Leicht verständliches und benutzerfreundliches Touchscreen-Bedienfeld. Möglichkeit, persönliche Rezepte zu speichern.

MULTIFUNKTION FIT PAN GN1/1

CODICE
CR1356529

MODELLO
D92/10MAE

SERIE
DIAMANTE 90

ZUBEHÖR

CODE	MODELLO	DESCRIZIONE
CR1200179	CAMCF	DECKEL FÜR DAMPFER
CR1200169	GFMCF	WANNENGITTER
CR1200159	CPC1/3MCF	KORB GN1/3 FÜR NUDELKOCHER
CR1200119	TSCMCF	SLOW COOKER STAND
CR0956330	SDXP	PALETTE
CR0999069	CRLMCF	Wagen für multifunktionales GN 1/1 E 2/1
CR1200149	CV1/3MCP	GN1/3 Dämpfkorb 160x280x115(H)cm
CR0592819	ZF16	
CR0592719	ZF20	