

SARTÉN ELÉCTRICA MULTIUSOS

CODICE
CR1139489

MODELLO
DT93/10KBEF

SERIE
DIAMANTE 90 TOUCH



CARACTERÍSTICAS GENERALES

Diamond 90 Touch - Todo bajo control Todo bajo control, resultados perfectos en todo momento. Gracias a la práctica pantalla, la selección de parámetros es rápida y precisa. La gestión de la temperatura es fácil y clara, y las funciones especiales están siempre visibles y accesibles desde la pantalla. Tradición e innovación, todo en su encimera Un nuevo diseño de pomo cuadrado y redondeado antideslizante para un agarre más ergonómico y un indicador en relieve que facilita la selección del punto de referencia a fijar. Y con la exclusiva funcionalidad de codificador, sólo tiene que tocar el parámetro que desee, girar el mando para ajustar el nivel y pulsarlo para iniciar el punto de referencia establecido. Con corona a prueba de agua y suciedad. Selección rápida y precisa de los parámetros. Gestión sencilla y clara de la temperatura. Funciones especiales siempre visibles y accesibles desde la pantalla. Carcasa exterior y pies de acero inoxidable. Altura desde la encimera ajustable de 840 a 900 mm. Tapas de 2 mm de grosor

ESPECIFICACIONES TÉCNICAS

■ Depósito fabricado íntegramente en acero AISI 304. ■ El calentamiento se consigue mediante elementos calefactores blindados situados bajo el fondo del depósito. ■ La temperatura, controlada termostáticamente, es ajustable de 50 a 300°C

■ Posibilidad de programar 2 temporizadores para controlar la cocción. Una señal acústica avisa al operador al final del tiempo programado. ■ Predisposición para sonda al corazón, para un control aún mayor de la cocción. Una señal acústica indica que se ha alcanzado la temperatura central ajustada ■ Control de temperatura mediante pantalla táctil y ajuste con mando ergonómico ■

Predisposición para sonda al corazón, para un control aún mayor de la cocción. Una señal acústica indica que se ha alcanzado la temperatura programada. ■ Todo bajo control, resultados perfectos en todo momento. Gracias a la práctica pantalla, la selección de parámetros es rápida y precisa. La gestión de la temperatura es fácil y clara, y las funciones especiales están siempre visibles y accesibles desde la pantalla. ■ Gracias a la certificación a prueba de chorros (IPX5) obtenida mediante pruebas específicas, los pomos y bajopomos pueden lavarse, sin comprometer la funcionalidad ni la seguridad.

CODICE
CR1139489MODELLO
DT93/10KBEFSERIE
DIAMANTE 90 TOUCH

Información técnica

ESPECIFICACIÓN	DATA
MATERIAL	CR1139489
DEFINICIÓN	DT93/10 KBEF MULTIPLA M60 ELETTRON.
LÍNEA COMERCIAL	DIAMANTE TOUCH
SUMINISTRO	ELECTRICIDAD
ANCHURA ANCHO	600 mm
DIM. PRODUCTIVIDAD	900 mm
DIM. ALTURA	870 mm
PESO NETO	60 Kg
VOLUMEN (neto)	0,470
LONGITUD DEL PAQUETE	0 mm
ANCHO DEL PAQUETE	0 mm
ALTURA DEL ENVASE	0 mm
VOLUMEN DEL ENVASE	0,000 m3
PESO BRUTO DEL EMBALAJE	82 Kg
FUENTE DE ALIMENTACIÓN ESTÁNDAR	380-415V 3N
FRECUENCIA	50-60 Hz
ENERGÍA ELÉCTRICA	8,100 kW
GRADO IP	IPX5
MODELO CERTIFICADO	DT93/10 KBEF

CODICE
CR1139489

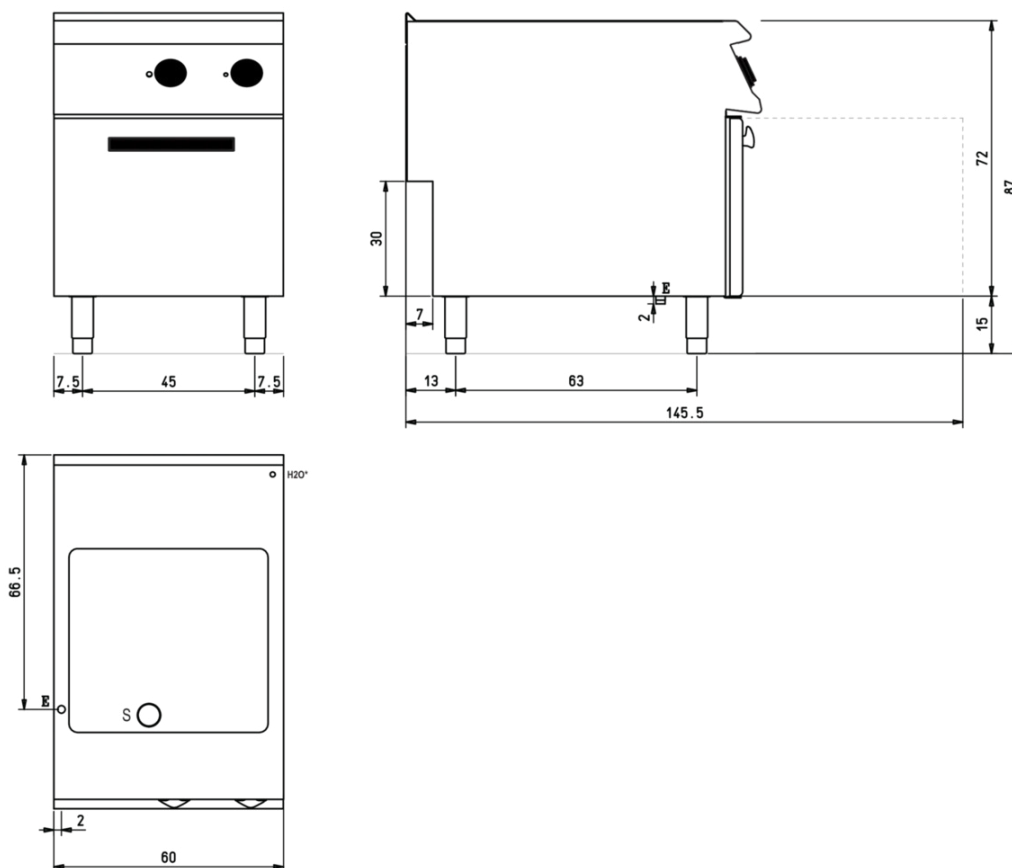
MODELLO
DT93/10KBEF

SERIE
DIAMANTE 90 TOUCH

SCHEMA DI INSTALLAZIONE - INSTALLATION DIAGRAM - INSTALLATIONSPLAN - SCHÉMA D'INSTALLATION - ESQUEMA DE INSTALACION - INSTALLATIESCHEMA - IINSTALLATIONSRTNINGAR

MISURE IN cm - DIMENSIONS IN cm - ABMESSUNGEN IN cm
MESURES EN cm - MEDIDAS EN cm - MATEN IN cm

(D) 93/10 KBEF



Legenda - Legende - Key - Légende - Leyenda - Legenda

- E** Pressacavo entrata linea elettrica - Stopfbuchse - Electric cable stress relief
Presse étoupe de câble él. - Pisacable - Elektrische kabelwartel
- S** Scarico vasca - Wannenabflussrohr - Pan outlet
Vidange du bac - Descarga cuba - Water toevoer
- H20*** Attacco arrivo acqua - Wasseranschluss - Water inlet
Arrivée eau - Union de agua - Wateraansluiting
EN ISO 228-1 G 3/4

SARTÉN ELÉCTRICA MULTIUSOS

CODICE
CR1139489

MODELLO
DT93/10KBEF

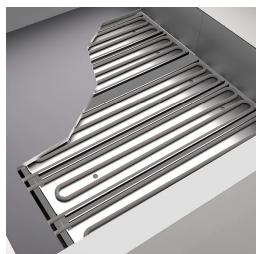
SERIE
DIAMANTE 90 TOUCH



Posibilidad de programar 2 temporizadores para controlar la cocción. Una señal acústica avisa al operador al final del tiempo programado.



Todo bajo control, resultados perfectos en todo momento. Gracias a la práctica pantalla, la selección de parámetros es rápida y precisa. La gestión de la temperatura es fácil y clara, y las funciones especiales están siempre visibles y accesibles desde la pantalla.



Predisposición para sonda al corazón, para un control aún mayor de la cocción. Una señal acústica indica que se ha alcanzado la temperatura central ajustada



Gracias a la certificación a prueba de chorros (IPX5) obtenida mediante pruebas específicas, los pomos y bajopomos pueden lavarse, sin comprometer la funcionalidad ni la seguridad.



Todo bajo control, resultados perfectos en todo momento. Gracias a la práctica pantalla, la selección de parámetros es rápida y precisa. La gestión de la temperatura es fácil y clara, y las funciones especiales están siempre visibles y accesibles desde la pantalla.



Predisposición para sonda al corazón, para un control aún mayor de la cocción. Una señal acústica indica que se ha alcanzado la temperatura programada.