

BRASIERA MULTIUSO ELETTRICA

CODICE
CR1139489

MODELLO
DT93/10KBEF

SERIE
DIAMANTE 90 TOUCH



CARATTERISTICHE GENERALI

Diamante 90 Touch - Tutto sotto controllo Tutto è sotto controllo, risultati sempre perfetti. Grazie al pratico display, la scelta dei parametri risulta rapida e precisa. Facile e chiara gestione della temperatura, e le funzioni speciali sono sempre visibili e accessibili da display. Tradizione e innovazione, tutto sul tuo piano di lavoro Manopola dal nuovo design antiscivolo squadrato e arrotondato per una presa più ergonomica e indicatore in rilievo che agevola la selezione del dato da impostare. E con l'esclusiva Funzionalità Encoder basta toccare il parametro che si desidera, ruotare la manopola per regolare il livello e premerla per dare l'avvio del dato impostato. Con corona a tenuta d'acqua e di sporco. Scelta dei parametri rapida e precisa. Facile e chiara gestione della temperatura. Funzioni speciali sempre visibili e accessibili da display. Rivestimenti esterni e piedini in acciaio INOX. Altezza dal piano di lavoro regolabile da 840 a 900mm. Piani con spessore 2 mm

SPECIFICHE TECNICHE

■ Vasca completamente in acciaio AISI 304. ■ Il riscaldamento è ottenuto per mezzo di resistenze corazzate poste sotto il fondo della vasca. ■ La temperatura, controllata termostaticamente, è regolabile da 50 a 300°C

■ Possibilità di regolazione di 2 timer per il controllo delle cotture. Un segnale acustico avvisa l'operatore al termine del tempo impostato. ■ Piastra con resistenze corazzate in incoloy poste sotto il fondo per cuocere con uniformità di temperatura. ■ Controllo temperatura mediante schermo touch e regolazione con manopola ergonomica ■ Predisposizione per sonda al cuore, per un controllo di

cottura sempre maggiore. Il raggiungimento della temperatura al cuore impostata è segnalato da un segnale acustico. ■ Tutto è sotto controllo, risultati sempre perfetti. Grazie al pratico display, la scelta dei parametri risulta rapida e precisa. Facile e chiara gestione della temperatura, e le funzioni speciali sono sempre visibili e accessibili da display. ■ Grazie alla certificazione di impermeabilità ai getti d'acqua (IPX5) ottenuta con test specifici, manopole e sottomanopole possono essere lavate, senza comprometterne la funzionalità e la sicurezza.

BRASIERA MULTIUSO ELETTRICA

CODICE
CR1139489

MODELLO
DT93/10KBEF

SERIE
DIAMANTE 90 TOUCH

Technical Information

SPECIFICATION	DATA
MATERIALE	CR1139489
DEFINIZIONE	DT93/10 KBEF MULTIPLA M60 ELETTRON.
LINEA COMMERCIALE	DIAMANTE TOUCH
ALIMENTAZIONE	ELETTRICA
DIM. LARGHEZZA	600 mm
DIM. PRODONDITÀ	900 mm
DIM. ALTEZZA	870 mm
PESO NETTO	60 Kg
VOLUME (netto)	0,470
LUNGHEZZA IMBALLO	0 mm
LARGHEZZA IMBALLO	0 mm
ALTEZZA IMBALLO	0 mm
VOLUME IMBALLO	0,000 m3
PESO LORDO IMBALLO	82 Kg
ALIMENTAZIONE ELETTRICA STANDARD	380-415V 3N
FREQUENZA	50-60 Hz
POTENZA ELETTRICA	8,100 kW
GRADO IP	IPX5
MODELLO CERTIFICATO	DT93/10 KBEF

BRASIERA MULTIUSO ELETTRICA

CODICE
CR1139489

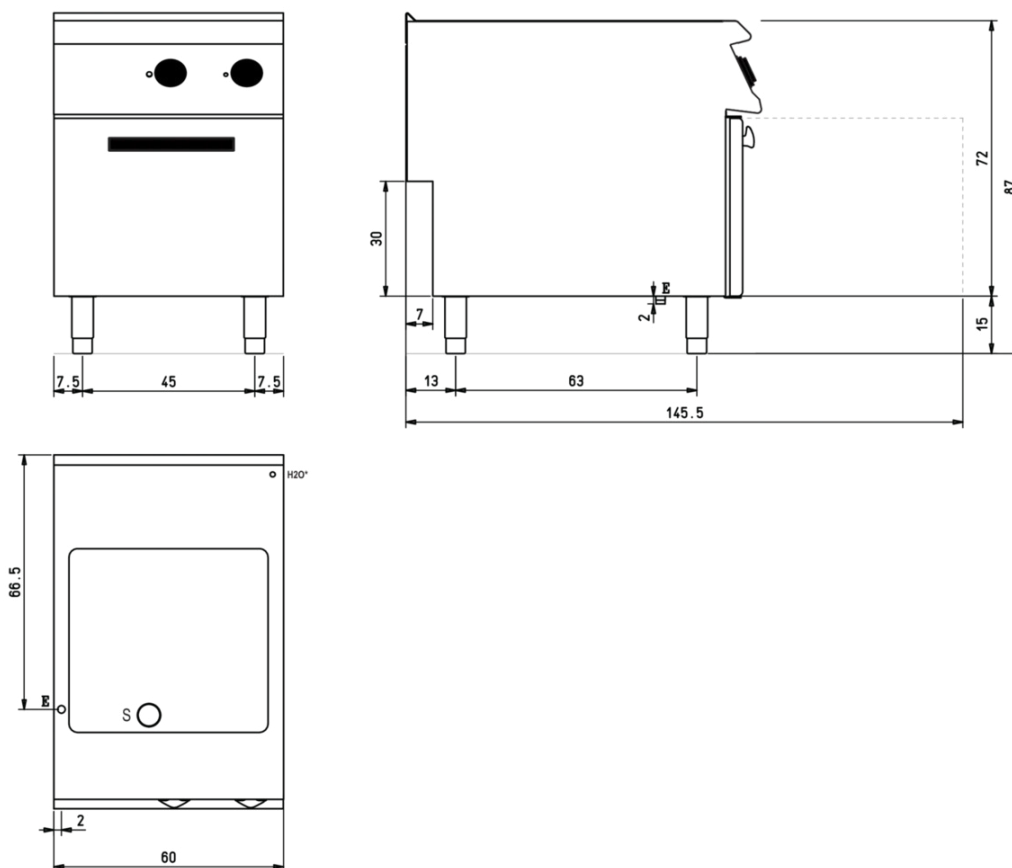
MODELLO
DT93/10KBEF

SERIE
DIAMANTE 90 TOUCH

SCHEMA DI INSTALLAZIONE - INSTALLATION DIAGRAM - INSTALLATIONSPLAN - SCHÉMA D'INSTALLATION - ESQUEMA DE INSTALACION - INSTALLATIESCHEMA - IINSTALLATIONSRTNINGAR

MISURE IN cm - DIMENSIONS IN cm - ABMESSUNGEN IN cm
MESURES EN cm - MEDIDAS EN cm - MATEN IN cm

(D) 93/10 KBEF



Legenda - Legende - Key - Légende - Leyenda - Legenda

- E** Pressacavo entrata linea elettrica - Stopfbuchse - Electric cable stress relief
Presse étoupe de câble él. - Pisacable - Elektrische kabelwartel
- S** Scarico vasca - Wannenabflussrohr - Pan outlet
Vidange du bac - Descarga cuba - Water toevoer
- H20*** Attacco arrivo acqua - Wasseranschluss - Water inlet
Arrivée eau - Union de agua - Wateraansluiting
EN ISO 228-1 G 3/4

BRASIERA MULTIUSO ELETTRICA

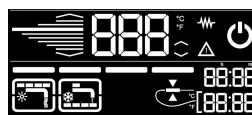
CODICE
CR1139489

MODELLO
DT93/10KBEF

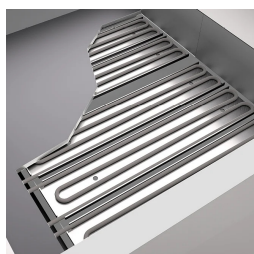
SERIE
DIAMANTE 90 TOUCH



Possibilità di regolazione di 2 timer per il controllo delle cotture. Un segnale acustico avvisa l'operatore al termine del tempo impostato.



Tutto è sotto controllo, risultati sempre perfetti. Grazie al pratico display, la scelta dei parametri risulta rapida e precisa. Facile e chiara gestione della temperatura, e le funzioni speciali sono sempre visibili e accessibili da display.



Predisposizione per sonda al cuore, per un controllo di cottura sempre maggiore. Il raggiungimento della temperatura al cuore impostata è segnalato da un segnale acustico



Grazie alla certificazione di impermeabilità ai getti d'acqua (IPX5) ottenuta con test specifici, manopole e sottomanopole possono essere lavate, senza comprometterne la funzionalità e la sicurezza.



Tutto è sotto controllo, risultati sempre perfetti. Grazie al pratico display, la scelta dei parametri risulta rapida e precisa. Facile e chiara gestione della temperatura, e le funzioni speciali sono sempre visibili e accessibili da display.



Predisposizione per sonda al cuore, per un controllo di cottura sempre maggiore. Il raggiungimento della temperatura al cuore impostata è segnalato da un segnale acustico.