

DOPPELWANDIGER ELEKTROKOCHKESSEL 50 LT

CODICE
CR1355959

MODELLO
DT93/10PEI05S

SERIE
DIAMANTE 90 TOUCH



ALLGEMEINE MERKMALE

Diamond 90 Touch - Alles unter Kontrolle Alles unter Kontrolle, jedes Mal perfekte Ergebnisse. Dank des praktischen Displays ist die Parameterauswahl schnell und präzise. Das Temperaturmanagement ist einfach und übersichtlich, und die Sonderfunktionen sind immer sichtbar und über das Display zugänglich. Tradition und Innovation, alles auf Ihrer Arbeitsplatte. Ein neues, rutschfestes, quadratisches und abgerundetes Knopfdesign für einen ergonomischeren Griff und ein geprägter Indikator, der die Auswahl des zu setzenden Bezugspunkts erleichtert. Und mit der exklusiven Encoder-Funktionalität berühren Sie einfach den gewünschten Parameter, drehen den Drehknopf, um den Pegel einzustellen, und drücken ihn, um den eingestellten Wert zu starten. Mit wasser- und schmutzabweisender Krone. Schnelle und präzise Parameterauswahl. Einfaches und übersichtliches Temperaturmanagement. Sonderfunktionen sind immer sichtbar und über das Display zugänglich. Außenschalen und Füße aus Edelstahl. Höhe ab Arbeitsplatte einstellbar von 840 bis 900 mm. Platten mit 2 mm Dicke

TECHNISCHE DATEN

■ Tanks aus rostfreiem Stahl AISI 304 mit Boden aus AISI 316. ■ Wasserzufuhr über 2 Magnetventile, mit der Möglichkeit der Zufuhr von kaltem oder warmem Wasser. ■ Frontaler Abfluss durch 2" verchromten Messinghahn. ■ Indirekte elektrische Version: Beheizung durch 2 Sätze gepanzerter Heizelemente, die im Inneren des Hohlraums angeordnet sind. ■ Direkte elektrische Version: Beheizung durch 3 Heizelemente aus rostfreiem Stahl, die außen auf dem Boden des Behälters angebracht sind.

■ Möglichkeit der Einstellung von 2 Timern zur Steuerung des Garvorgangs. Ein akustisches Signal warnt den Bediener bei Ablauf der eingestellten Zeit. ■ Möglichkeit der Warm- oder

Kaltwasserladung ■ Steuerung der Leistungsstufe über Touchscreen und Einstellung mit ergonomischem Drehknopf ■ Edelstahltank mit Boden aus Aisi 316 ■ Möglichkeit der Warm- oder Kaltwasserladung ■ Alles unter Kontrolle, jedes Mal perfekte Ergebnisse. Dank des praktischen Displays ist die Parameterauswahl schnell und präzise. Das Temperaturmanagement ist einfach und übersichtlich, und die Sonderfunktionen sind immer sichtbar und über das Display zugänglich. ■ Dank der Zertifizierung als strahlwassergeschützt (IPX5), die durch spezielle Tests erreicht wurde, können die Knöpfe und Unterknöpfe gewaschen werden, ohne dass die Funktionalität und Sicherheit beeinträchtigt wird.

DOPPELWANDIGER ELEKTROKOCHKESSEL 50 LT

CODICE
CR1355959

MODELLO
DT93/10PEI05S

SERIE
DIAMANTE 90 TOUCH

Technische Informationen

SPEZIFIKATION	DATA
MATERIAL	CR1355959
DEFINITION	DT93/10 PEI05 S PEN.IND.M60 50LT ELETTR.
KOMMERZIELLE LINIE	DIAMANTE TOUCH
DIM. BREITE	600 mm
DIM. PRODUKTIVITÄT	900 mm
DIM. HÖHE	870 mm
NETTOGEWICHT	0 Kg
LÄNGE DES PAKETS	850 mm
BREITE DES PAKETS	1020 mm
VERPACKUNGSHÖHE	1050 mm
VERPACKUNGSVOLUMEN	0,910 m3
BRUTTO-VERPACKUNGSGEWICHT	0 Kg
STANDARD-STROMVERSORGUNG	380-415V 3N
ELEKTRISCHE LEISTUNG	9.6 kW
Kapazität	50

DOPPELWANDIGER ELEKTROKOCHKESSEL 50 LT

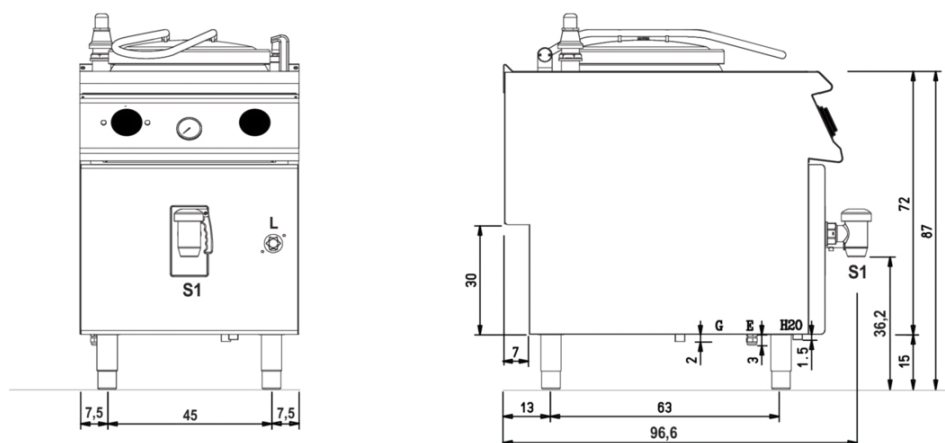
CODICE
CR1355959

MODELLO
DT93/10PEI05S

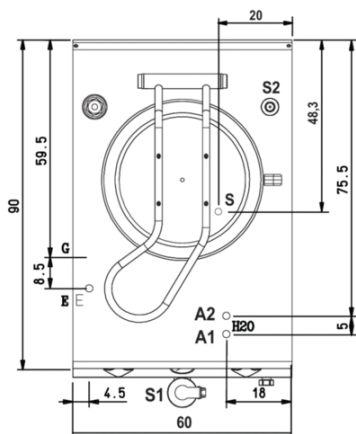
SERIE
DIAMANTE 90 TOUCH

SCHEMA DI INSTALLAZIONE - INSTALLATION DIAGRAM - INSTALLATIONSPLAN - SCHÉMA D'INSTALLATION - ESQUEMA DE INSTALACION - INSTALLATIESCHEMA - IINSTALLATIONSRTNINGAR

MISURE IN cm - DIMENSIONS IN cm - ABMESSUNGEN IN cm
MESURES EN cm - MEDIDAS EN cm - MATEN IN cm



(D) 93/10 PEI05



Legenda - Legende - Key - Légende - Leyenda - Legenda

- H2O** Attacchi arrivo acqua - Wasseranschluss - Water inlet - Arrivée eau - Union de agua - Wateraansluiting
A1 = Calda - Heiss - Warm - Chaude - Caliente - Warm
A2 = Fredda - Kalt - Cold - Froid - Fria - Koude
EN ISO 228-1 G 3/4
E Pressacavo entrata linea elettrica - Stopfbuchse - Electric cable stress relief
 Presse étoupe de câble él. - Pisacable - Elektrische kabelwartel
S Scarico acqua intercapedine - Wasserablauf Zwischenraum - Jacket water drain
 Evacuation eau double enveloppe - Descarga de agua intersticios - Afvoer water tussenruimte
EN ISO 10226-1 R 3/4
S1 Scarico acqua - Wasserablauf - Water outlet - Vidange de l'eau - Desaguadero - Wateraftapaansluiting
 1 1/2"

DOPPELWANDIGER ELEKTROKOCHKESSEL 50 LT

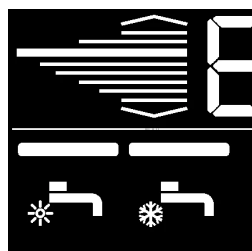
CODICE
CR1355959

MODELLO
DT93/10PEI05S

SERIE
DIAMANTE 90 TOUCH



Möglichkeit der Einstellung von 2 Timern zur Steuerung des Garvorgangs. Ein akustisches Signal warnt den Bediener bei Ablauf der eingestellten Zeit.



Möglichkeit der Warm- oder Kaltwasserladung



Möglichkeit der Warm- oder Kaltwasserladung



Alles unter Kontrolle, jedes Mal perfekte Ergebnisse. Dank des praktischen Displays ist die Parameterauswahl schnell und präzise. Das Temperaturmanagement ist einfach und übersichtlich, und die Sonderfunktionen sind immer sichtbar und über das Display zugänglich.



Steuerung der Leistungsstufe über Touchscreen und Einstellung mit ergonomischem Drehknopf



Dank der Zertifizierung als strahlwassergeschützt (IPX5), die durch spezielle Tests erreicht wurde, können die Knöpfe und Unterknöpfe gewaschen werden, ohne dass die Funktionalität und Sicherheit beeinträchtigt wird.



Edelstahltank mit Boden aus Aisi 316

DOPPELWANDIGER ELEKTROKOCHKESSEL 50 LT

CODICE
CR1355959

MODELLO
DT93/10PEI05S

SERIE
DIAMANTE 90 TOUCH

ZUBEHÖR

CODE	MODELLO	DESCRIZIONE
MA97347000	9C5	FÜR PASTA - KOCHKESSELEINSATZ 1 TEILIG MIT Ø 3 MM LOCH 50L
MA97348000	9CV5	FÜR GEMÜSE - KOCHKESSELEINSATZ 1 TEILIG MIT Ø 6 MM LOCH 50L
MA97349000	9-I5	TRICHTER ZUR KESSELENTLEERUNG