

FREIDORA ELÉCTRICA 1 CUBA 15 L

CODICE
CR1353759

MODELLO
DT9215/10FRERE

SERIE
DIAMANTE 90 TOUCH



CARACTERÍSTICAS GENERALES

Diamond 90 Touch - Todo bajo control Todo bajo control, resultados perfectos en todo momento. Gracias a la práctica pantalla, la selección de parámetros es rápida y precisa. La gestión de la temperatura es fácil y clara, y las funciones especiales están siempre visibles y accesibles desde la pantalla. Tradición e innovación, todo en su encimera Un nuevo diseño de pomo cuadrado y redondeado antideslizante para un agarre más ergonómico y un indicador en relieve que facilita la selección del punto de referencia a fijar. Y con la exclusiva funcionalidad de codificador, sólo tiene que tocar el parámetro que desee, girar el mando para ajustar el nivel y pulsarlo para iniciar el punto de referencia establecido. Con corona a prueba de agua y suciedad. Selección rápida y precisa de los parámetros. Gestión sencilla y clara de la temperatura. Funciones especiales siempre visibles y accesibles desde la pantalla. Carcasa exterior y pies de acero inoxidable. Altura desde la encimera ajustable de 840 a 900 mm. Tapas de 2 mm de grosor

ESPECIFICACIONES TÉCNICAS

■ Depósitos de acero inoxidable AISI 18/10 con zona fría y zona de expansión de espuma. ■ Grifos de vaciado de aceite. ■ Bandejas de goteo de aceite a petición. ■ Termostato de seguridad (230°C) contra temperaturas excesivas del aceite Calentamiento mediante una resistencia blindada de acero inoxidable AISI 304 situada en el interior del depósito y giratoria más de 90°.

■ Posibilidad de programar 2 temporizadores para controlar la cocción. Una señal acústica avisa al operador al final del tiempo programado. ■ En la versión eléctrica, el elemento calefactor puede girar más de 90°. ■ Control de temperatura mediante pantalla táctil y

ajuste con mando ergonómico ■ Cubeta interior moldeada para facilitar la limpieza. ■ Función MELTING para utilizar grasa sólida o semisólida integrada en el control táctil. ■ Todo bajo control, resultados perfectos en todo momento. Gracias a la práctica pantalla, la selección de parámetros es rápida y precisa. La gestión de la temperatura es fácil y clara, y las funciones especiales están siempre visibles y accesibles desde la pantalla. ■ Gracias a la certificación a prueba de chorros (IPX5) obtenida mediante pruebas específicas, los pomos y bajopomos pueden lavarse, sin comprometer la funcionalidad ni la seguridad.

FREIDORA ELÉCTRICA 1 CUBA 15 L

CODICE
CR1353759

MODELLO
DT9215/10FRERE

SERIE
DIAMANTE 90 TOUCH

Información técnica

ESPECIFICACIÓN	DATA
MATERIAL	CR1353759
DEFINICIÓN	DT9215/10 FRERE FR.R/RIB.1V15L ELETTRON.
LÍNEA COMERCIAL	DIAMANTE TOUCH
SUMINISTRO	ELECTRICIDAD
ANCHURA ANCHO	400 mm
DIM. PRODUCTIVIDAD	930 mm
DIM. ALTURA	950 mm
PESO NETO	0 Kg
VOLUMEN (neto)	0,353
LONGITUD DEL PAQUETE	450 mm
ANCHO DEL PAQUETE	850 mm
ALTURA DEL ENVASE	1150 mm
VOLUMEN DEL ENVASE	0,440 m3
PESO BRUTO DEL EMBALAJE	0 Kg
FUENTE DE ALIMENTACIÓN ESTÁNDAR	380-415V 3N
FRECUENCIA	50/60 Hz
ENERGÍA ELÉCTRICA	13,000 kW
GRADO IP	IPX5
MODELO CERTIFICADO	DT9215/10 FRERE
Capacidad	15 litri

FREIDORA ELÉCTRICA 1 CUBA 15 L



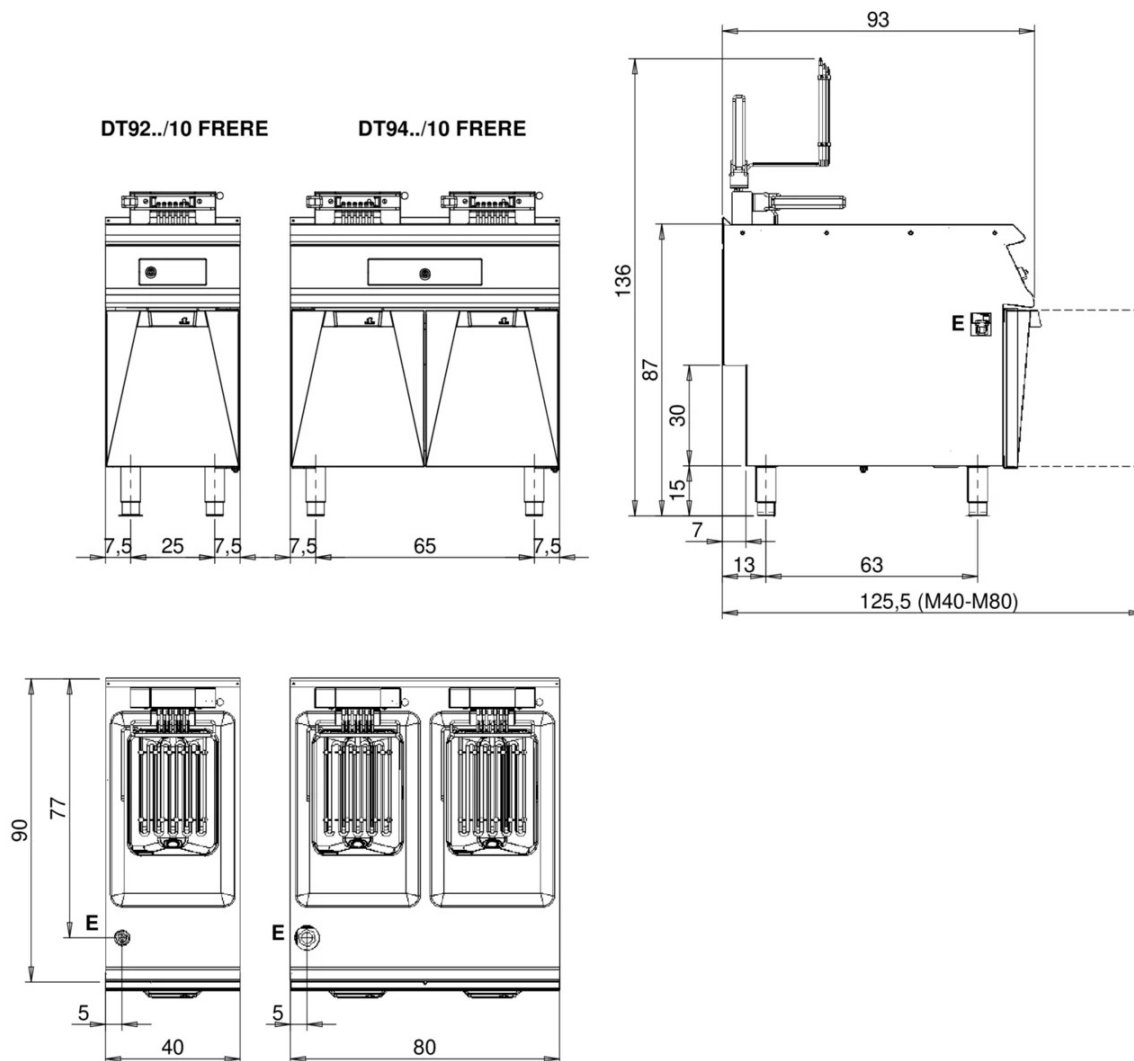
weinnovate cooking

CODICE
CR1353759

MODELLO
DT9215/10FRERE

SERIE
DIAMANTE 90 TOUCH

MISURE IN cm - DIMENSIONS IN cm - ABMESSUNGEN IN cm - MESURES EN cm
MEDIDAS EN cm - MATEN IN cm - DIMENSIONES EN cm



Legenda - Legende - Key - Légende - Leyenda - Legenda - Legenda

E Pressacavo entrata linea elettrica - Stopfbuchse - Electric cable stress relief - Presse étoupe de câble él - Pisacable - Elektrische kabelwartel - Entrada cabo eléctrico	G Arrivo gas - Gasanschluss - Gas connection - Arrivée gaz - Union de gas - Gasaansluiting - Ligação gás
S Attacco scarico acqua - Wasserablauf - Water outlet - Vidange de l'eau - Desaguadero - Wateraftapaansluiting - Junção descarga água	H20 Arrivo acqua - Wasseranschluss - Water inlet - Arrivée eau - Union de água - Wateraansluiting - Junção alimentação água
S1 Scarico vasca - Wannenabflussrohr - Pan outlet - Vidange du bac - Descarga cuba - Water toevoer - Descarga da cuba	A1 = Calda - Heiss - Warm - Chaud - Caliente - Warm - Morno A2 = Fredda - Kalt - Cold - Froid - Fria - Koude - Frio
S2 Valvola di depressione - Anti-depression valve - Unterdruck ventil - Soupape de dépression - Válvula de depresión - Onderdrukklep - Válvula de depressão	
S3 Scarico acqua intercapedine - Wasserablauf Zwischenraum - Jacket water drain Evacuation eau double envelope - Descarga de agua intersticios - Afvoer water tussenruimte - Descarga de água na marmitta com Sistema de aquecimento indirecto	
S4 Scarico - Abflussrohr - Drain - Tuyau d'évacuation - Tubo de drenaje - Aftapbuis - Tubulação de dreno	L Rubinetto di livello - Level tap - Wasserhahn - Robinet de niveau - Grifo de nivel - Niveaukraan - Torneira de nível

FREIDORA ELÉCTRICA 1 CUBA 15 L

CODICE
CR1353759

MODELLO
DT9215/10FRERE

SERIE
DIAMANTE 90 TOUCH



Posibilidad de programar 2 temporizadores para controlar la cocción. Una señal acústica avisa al operador al final del tiempo programado.



Todo bajo control, resultados perfectos en todo momento. Gracias a la práctica pantalla, la selección de parámetros es rápida y precisa. La gestión de la temperatura es fácil y clara, y las funciones especiales están siempre visibles y accesibles desde la pantalla.



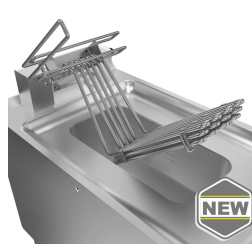
Control de temperatura mediante pantalla táctil y ajuste con mando ergonómico



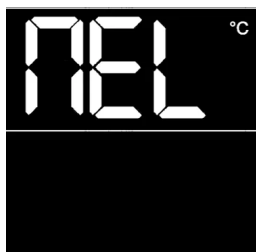
Gracias a la certificación a prueba de chorros (IPX5) obtenida mediante pruebas específicas, los pomos y bajopomos pueden lavarse, sin comprometer la funcionalidad ni la seguridad.



Cubeta interior moldeada para facilitar la limpieza.



Elemento calefactor completamente extraíble del depósito para una limpieza más rápida y completa.



Función MELTING para utilizar grasa sólida o semisólida integrada en el control táctil.

FREIDORA ELÉCTRICA 1 CUBA 15 L

CODICE
CR1353759

MODELLO
DT9215/10FRERE

SERIE
DIAMANTE 90 TOUCH

ACCESORIOS

CÓDIGO	MODELLO	DESCRIZIONE
CR1353879	DCF15/17	Cesto para cuba 15 - 17 litros 1 unidad 24x33,7x12 cm capacidad 15-17 litros
CR1353889	DCF15/17P	Cesta pequeña para bañera 15-17 litros 1 unidad 12x33,7x12 cm capacidad 15-17 litros
CR1353929	D9BRO	Depósito de aceite 10-12 - 15-17-22-23 litros
BN0221100047	CA40/10	Prolongación de chimenea para mod. 40 cm h=22 cm