

# Elektrische FRY TOP M120 Chromplatte - 1/3

## GERILLT - Im Fach

CODICE  
CR1139359

MODELLO  
DT96/10FTEC1/3R

SERIE  
DIAMANTE 90 TOUCH



### ALLGEMEINE MERKMALE

Diamond 90 Touch - Alles unter Kontrolle Alles unter Kontrolle, jedes Mal perfekte Ergebnisse. Dank des praktischen Displays ist die Parameterauswahl schnell und präzise. Das Temperaturmanagement ist einfach und übersichtlich, und die Sonderfunktionen sind immer sichtbar und über das Display zugänglich. Tradition und Innovation, alles auf Ihrer Arbeitsplatte. Ein neues, rutschfestes, quadratisches und abgerundetes Knopfdesign für einen ergonomischeren Griff und ein geprägter Indikator, der die Auswahl des zu setzenden Bezugspunkts erleichtert. Und mit der exklusiven Encoder-Funktionalität berühren Sie einfach den gewünschten Parameter, drehen den Drehknopf, um den Pegel einzustellen, und drücken ihn, um den eingestellten Wert zu starten. Mit wasser- und schmutzabweisender Krone. Schnelle und präzise Parameterauswahl. Einfaches und übersichtliches Temperaturmanagement. Sonderfunktionen sind immer sichtbar und über das Display zugänglich. Außenschalen und Füße aus Edelstahl. Höhe ab Arbeitsplatte einstellbar von 840 bis 900 mm. Platten mit 2 mm Dicke

# Elektrische FRY TOP M120 Chromplatte - 1/3

## GERILLT - Im Fach

CODICE  
CR1139359

MODELLO  
DT96/10FTEC1/3R

SERIE  
DIAMANTE 90 TOUCH

### TECHNISCHE DATEN

■ Möglichkeit der Einstellung von 2 Timern zur Steuerung des Garvorgangs. Ein akustisches Signal warnt den Bediener bei Ablauf der eingestellten Zeit. ■ Prädisposition für Kernfühler, für eine noch bessere Kochkontrolle. Das Erreichen der eingestellten Kerntemperatur wird durch ein akustisches Signal signalisiert ■ Prädisposition für Kernfühler, für eine noch bessere Kochkontrolle. Das Erreichen der eingestellten Kerntemperatur wird durch ein akustisches Signal signalisiert ■ Mit dem Kochfeld verschweißte

Platte für eine größere Kochzone. ■ Temperaturregelung über Touchscreen und Einstellung mit ergonomischem Drehknopf ■ Alles unter Kontrolle, jedes Mal perfekte Ergebnisse. Dank des praktischen Displays ist die Parameterauswahl schnell und präzise. Das Temperaturmanagement ist einfach und übersichtlich, und die Sonderfunktionen sind immer sichtbar und über das Display zugänglich. ■ Dank der Zertifizierung als strahlwassergeschützt (IPX5), die durch spezielle Tests erreicht wurde, können die Knöpfe und Unterknöpfe gewaschen werden, ohne dass die Funktionalität und Sicherheit beeinträchtigt wird.

# Elektrische FRY TOP M120 Chromplatte - 1/3

## GERILLT - Im Fach

CODICE  
CR1139359

MODELLO  
DT96/10FTEC1/3R

SERIE  
DIAMANTE 90 TOUCH

### Technische Informationen

SPEZIFIKATION	DATA
MATERIAL	CR1139359
KOMMERZIELLE LINIE	DIAMANTE TOUCH
SUPPLY	ELEKTROTECHNIK
DIM. BREITE	1200 mm
DIM. PRODUKTIVITÄT	900 mm
DIM. HÖHE	870 mm
LÄNGE DES PAKETS	950 mm
BREITE DES PAKETS	1250 mm
VERPACKUNGSHÖHE	1050 mm
STANDARD-STROMVERSORGUNG	380-415V 3N
FREQUENZ	50-60 Hz
ELEKTRISCHE LEISTUNG	22.5 kW
IP-GRAD	IPX5
ZERTIFIZIERTES MODELL	DT96/10FTEC1/3R

Elektrische FRY TOP M120 Chromplatte - 1/3

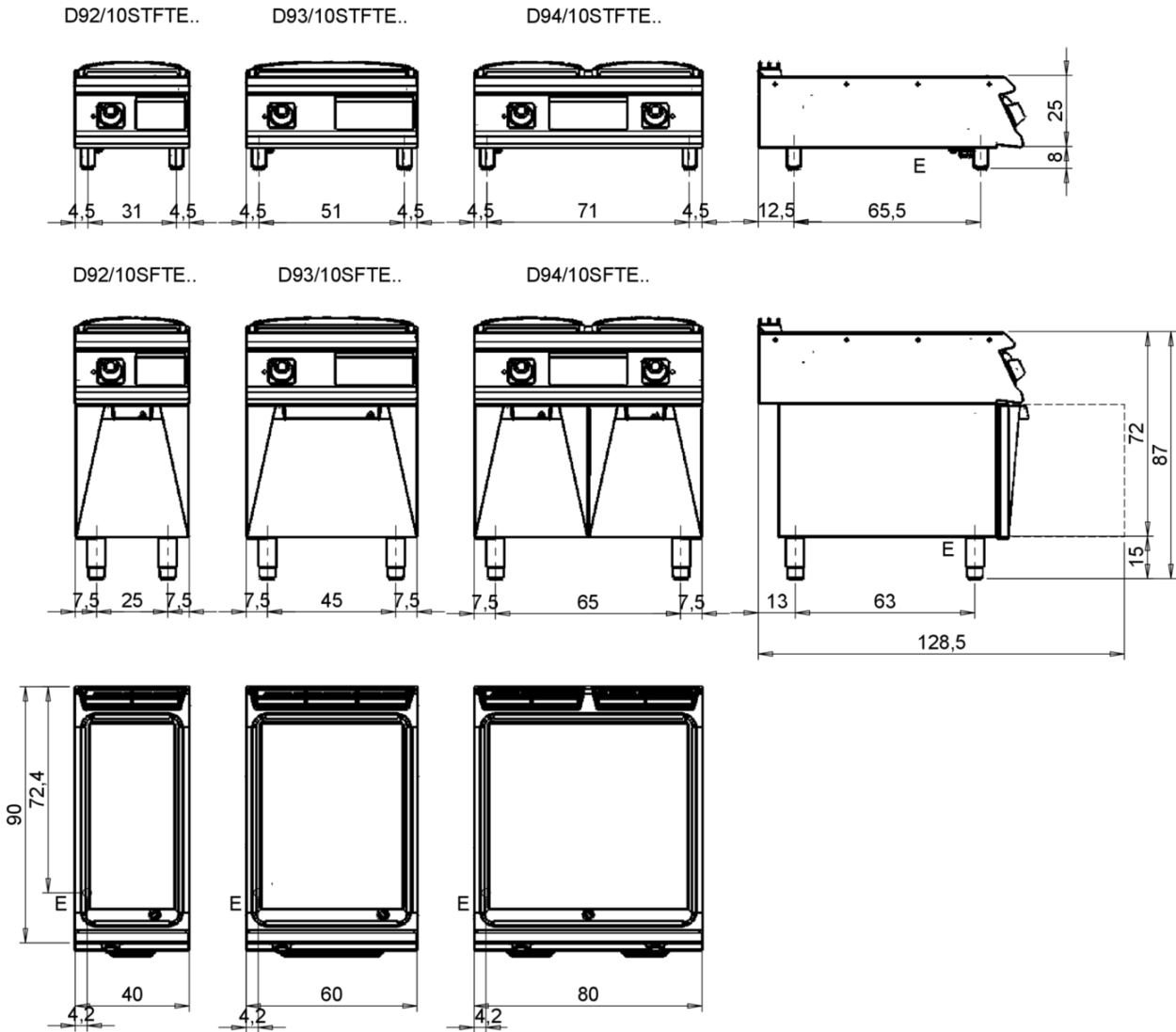
GERILLT - Im Fach

CODICE  
CR1139359

MODELLO  
DT96/10FTEC1/3R

SERIE  
DIAMANTE 90 TOUCH

MISURE IN cm - DIMENSIONS IN cm - ABMESSUNGEN IN cm- MESURES EN cm  
MEDIDAS EN cm - MATEN IN cm - DIMENSIONES EN cm



Legenda - Legende - Key - Légende - Leyenda - Legenda - Legenda

<b>E</b> Pressacavo entrata linea elettrica - Stopfbuchse - Electric cable stress relief - Presse étoupe de câble él - Pisacable - Elektrische kabelwartel - Entrada cabo eléctrico	<b>G</b> Arrivo gas - Gasanschluss - Gas connection - Arrivée gaz - Union de gas - Gasaansluiting - Ligação gás
<b>S</b> Attacco scarico acqua - Wasserablauf - Water outlet - Vidange de l'eau - Desaguadero - Wateraftapaansluiting - Junção descarga água	<b>H20</b> Arrivo acqua - Wasseranschluss - Water inlet - Arrivée eau - Union de água - Wateraansluiting - Junção alimentação água
<b>S1</b> Scarico vasca - Wannenabflussrohr - Pan outlet - Vidange du bac - Descarga cuba - Water toevoer - Descarga da cuba	<b>A1 =</b> Calda - Heiss - Warm - Chaude - Caliente - Warm - Morno
<b>S2</b> Valvola di depressione - Anti-depression valve - Unterdruck ventil - Soupape de dépression - Válvula de depresión - Onderdrukklep - Válvula de depressão	<b>A2 =</b> Fredda - Kalt - Cold - Froid - Fria - Koude - Frio
<b>S3</b> Scarico acqua intercapedine - Wasserablauf Zwischenraum - Jacket water drain Evacuation eau double envelope - Descarga de agua intersticios - Afvoer water tussenruimte - Descarga de água na marmita com Sistema de aquecimento indirecto	
<b>S4</b> Scarico - Abflussrohr - Drain - Tuyau d'évacuation - Tubo de drenaje - Aftapbuis - Tubulação de dreno	<b>L</b> Rubinetto di livello - Level tap - Wasserhahn - Robinet de niveau - Grifo de nivel - Niveaukraan - Torneira de nível

# Elektrische FRY TOP M120 Chromplatte - 1/3

## GERILLT - Im Fach

CODICE  
CR1139359

MODELLO  
DT96/10FTEC1/3R

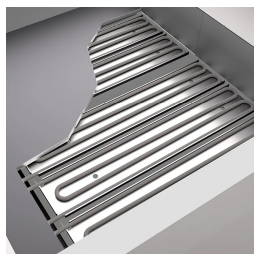
SERIE  
DIAMANTE 90 TOUCH



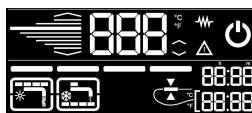
Möglichkeit der Einstellung von 2 Timern zur Steuerung des Garvorgangs. Ein akustisches Signal warnt den Bediener bei Ablauf der eingestellten Zeit.



Alles unter Kontrolle, jedes Mal perfekte Ergebnisse. Dank des praktischen Displays ist die Parameterauswahl schnell und präzise. Das Temperaturmanagement ist einfach und übersichtlich, und die Sonderfunktionen sind immer sichtbar und über das Display zugänglich.



Prädisposition für Kernfühler, für eine noch bessere Kochkontrolle. Das Erreichen der eingestellten Kerntemperatur wird durch ein akustisches Signal signalisiert



Alles unter Kontrolle, jedes Mal perfekte Ergebnisse. Dank des praktischen Displays ist die Parameterauswahl schnell und präzise. Das Temperaturmanagement ist einfach und übersichtlich, und die Sonderfunktionen sind immer sichtbar und über das Display zugänglich.



Mit dem Kochfeld verschweißte Platte für eine größere Kochzone.



Dank der Zertifizierung als strahlwassergeschützt (IPX5), die durch spezielle Tests erreicht wurde, können die Knöpfe und Unterknöpfe gewaschen werden, ohne dass die Funktionalität und Sicherheit beeinträchtigt wird.



Temperaturregelung über Touchscreen und Einstellung mit ergonomischem Drehknopf

# Elektrische FRY TOP M120 Chromplatte - 1/3

## GERILLT - Im Fach

CODICE  
CR1139359

MODELLO  
DT96/10FTEC1/3R

SERIE  
DIAMANTE 90 TOUCH

### ZUBEHÖR

CODE	MODELLO	DESCRIZIONE
CR0957610	90XFTP12	SPRITZSCHUTZ ABNEHMBAR 120
CR0592079	NXFTC4	Schublade zur Reinigung der Frittierplatte M40-M120
CR0592089	NXFTC6/8	Schublade zur Reinigung der Frittierplatte M60-M80-M120
CR0592060	NXFTT	STOPFEN ZUR PLATTENREINIGUNG
CR1356399	RPR	Gerillter Chromplattenabstreifer
CR1354989	PRPC	Glatte Plattenreinigungsschaber - verchromt
CR1354999	PKLR	Ersatzklingen (10PCS)
CR0996979	DBVP4	Diamantenhalter 39,5x3,6x46,5 cm für 40 cm Fächer
CR0997009	DBVPA4	Zubehör-Rautenhalter 39,5x3,6x46,5 cm für 40 cm Fächer
CR0997029	DAPC	Zubehör für Zubehör Diamantmesserhalter
CR0997019	DAPD	Zubehör für Diamantenhalter Zubehör
CR0997039	DAPS	Zubehör für Diamant-Gewürzregal
CR0997049	DAPM	Zubehör für Zubehör-Diamantenhalter
CR0997059	DAPDB	Zubehör für Zubehör-Diamantenhalter/Flaschenhalter
CR1353589	DBVC4	Schubladenbausatz 39,5x56x46,5 cm für 40er Fächer