

# COCINA TOTALMENTE ELÉCTRICA EN EL COMPARTIMENTO

CODICE  
CR1138909

MODELLO  
DT94/10CTE

SERIE  
DIAMANTE 90 TOUCH



## CARACTERÍSTICAS GENERALES

Diamond 90 Touch - Todo bajo control Todo bajo control, resultados perfectos en todo momento. Gracias a la práctica pantalla, la selección de parámetros es rápida y precisa. La gestión de la temperatura es fácil y clara, y las funciones especiales están siempre visibles y accesibles desde la pantalla. Tradición e innovación, todo en su encimera Un nuevo diseño de pomo cuadrado y redondeado antideslizante para un agarre más ergonómico y un indicador en relieve que facilita la selección del punto de referencia a fijar. Y con la exclusiva funcionalidad de codificador, sólo tiene que tocar el parámetro que desee, girar el mando para ajustar el nivel y pulsarlo para iniciar el punto de referencia establecido. Con corona a prueba de agua y suciedad. Selección rápida y precisa de los parámetros. Gestión sencilla y clara de la temperatura. Funciones especiales siempre visibles y accesibles desde la pantalla. Carcasa exterior y pies de acero inoxidable. Altura desde la encimera ajustable de 840 a 900 mm. Tapas de 2 mm de grosor

## ESPECIFICACIONES TÉCNICAS

■ Carcasa exterior y pies de acero inoxidable. ■ Altura desde la encimera ajustable de 840 a 900 mm. ■ El calentamiento de cada zona de cocción se consigue mediante un elemento de radiación controlada con termostato de seguridad. ■ Regulación de la temperatura de 50 a 400°C mediante termostato. ■ Posibilidad de programar 2 temporizadores para controlar la cocción. ■ Una señal acústica avisa al operador al final del tiempo programado. ■ Control de la temperatura de la placa de cocción mediante pantalla táctil y ajuste con mando ergonómico.

■ Posibilidad de programar 2 temporizadores para controlar la cocción. Una señal acústica avisa al operador al final del tiempo programado. ■ Control de la temperatura de la placa de cocción mediante pantalla táctil y ajuste con mando ergonómico ■ Placa en

voladizo con cubeta de grasa perimetral con orificio de desagüe. ■ Placa radiante de dimensiones 710x710 mm espesor 18 mm fabricada en acero con recubrimiento electrolítico de cromo duro. ■ Termostato para la regulación de la temperatura de la superficie de 50 a 400°C, y con función de seguridad para la protección contra el exceso de temperatura. ■ 4 zonas de cocción independientes. ■ Todo bajo control, resultados perfectos en todo momento. Gracias a la práctica pantalla, la selección de parámetros es rápida y precisa. La gestión de la temperatura es fácil y clara, y las funciones especiales están siempre visibles y accesibles desde la pantalla. ■ Gracias a la certificación a prueba de chorros (IPX5) obtenida mediante pruebas específicas, los pomos y bajopomos pueden lavarse, sin comprometer la funcionalidad ni la seguridad.

# COCINA TOTALMENTE ELÉCTRICA EN EL COMPARTIMENTO

CODICE  
CR1138909

MODELLO  
DT94/10CTE

SERIE  
DIAMANTE 90 TOUCH

## Información técnica

ESPECIFICACIÓN	DATA
MATERIAL	CR1138909
DEFINICIÓN	DT94/10 CTE TUTTAPI.V. GIORNO ELETTRON.
LÍNEA COMERCIAL	DIAMANTE TOUCH
SUMINISTRO	ELECTRICIDAD
ANCHURA ANCHO	800 mm
DIM. PRODUCTIVIDAD	900 mm
DIM. ALTURA	870 mm
PESO NETO	108 Kg
VOLUMEN (neto)	0,626
LONGITUD DEL PAQUETE	980 mm
ANCHO DEL PAQUETE	440 mm
ALTURA DEL ENVASE	540 mm
VOLUMEN DEL ENVASE	1,100 m3
PESO BRUTO DEL EMBALAJE	119 Kg
FUENTE DE ALIMENTACIÓN ESTÁNDAR	380-415V 3N
FRECUENCIA	50-60 Hz
ENERGÍA ELÉCTRICA	16,000 kW
GRADO IP	IPX5
MODELO CERTIFICADO	DT94/10 CTE

COCINA TOTALMENTE ELÉCTRICA EN EL  
COMPARTIMENTO

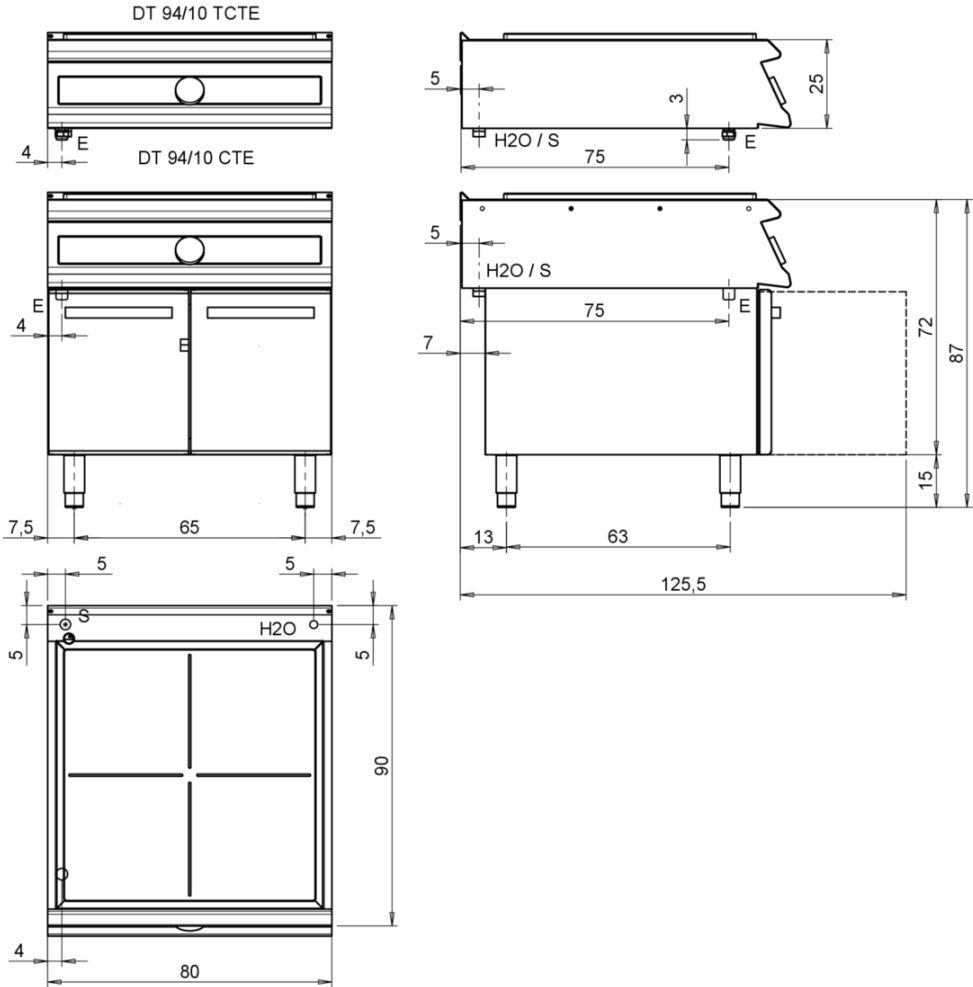
CODICE  
CR1138909

MODELLO  
DT94/10CTE

SERIE  
DIAMANTE 90 TOUCH

SCHEMA DI INSTALLAZIONE - INSTALLATION DIAGRAM - INSTALLATIONSPLAN - SCHÉMA D'INSTALLATION -  
ESQUEMA DE INSTALACION - INSTALLATIESCHEMA - IINSTALLATIONSRTNINGAR

MISURE IN cm - DIMENSIONS IN cm - ABMESSUNGEN IN cm- MESURES EN cm  
MEDIDAS EN cm - MATEN IN cm - DIMENSIONES EN cm



Legenda - Legende - Key - Légende - Leyenda - Legenda - Legenda	
<b>E</b> Pressacavo entrata linea elettrica - Stopfbuchse - Electric cable stress relief - Presse étoupe de câble él - Pisacable - Elektrische kabelwartel - Entrada cabo eléctrico	<b>G</b> Arrivo gas - Gasanschluss - Gas connection - Arrivée gaz - Union de gas - Gasaansluiting - Ligação gás
<b>S</b> Attacco scarico acqua - Wasserablauf - Water outlet - Vidange de l'eau - Desaguadero - Wateraftapaansluiting - Junção descarga água	<b>H2O</b> Arrivo acqua - Wasseranschluss - Water inlet - Arrivée eau - Union de agua - Wateraansluiting - Junção alimentação água
<b>S1</b> Scarico vasca - Wannenabflussrohr - Pan outlet - Vidange du bac - Descarga cuba - Water toevoer - Descarga da cuba	<b>A1</b> = Calda - Heiss - Warm - Chaude - Caliente - Warm - Morno <b>A2</b> = Fredda - Kalt - Cold - Froid - Fria - Koude - Frio
<b>S2</b> Valvola di depressione - Anti-depression valve - Unterdruck ventil - Soupape de dépression - Válvula de depresión - Onderdrukklep - Válvula de depressão	<b>L</b> Rubinetto di livello - Level tap - Wasserhahn - Robinet de niveau - Grifo de nível - Niveaakraan - Torneira de nível
<b>S3</b> Scarico acqua intercapedine - Wasserablauf Zwischenraum - Jacket water drain Evacuation eau double envelope - Descarga de agua intersticios - Afvoer water tussenuimte - Descarga de água na marmitta com Sistema de aquecimento indirecto	

# COCINA TOTALMENTE ELÉCTRICA EN EL COMPARTIMENTO

CODICE  
CR1138909

MODELLO  
DT94/10CTE

SERIE  
DIAMANTE 90 TOUCH



Posibilidad de programar 2 temporizadores para controlar la cocción. Una señal acústica avisa al operador al final del tiempo programado.



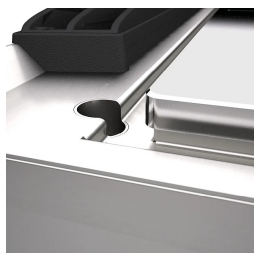
Todo bajo control, resultados perfectos en todo momento. Gracias a la práctica pantalla, la selección de parámetros es rápida y precisa. La gestión de la temperatura es fácil y clara, y las funciones especiales están siempre visibles y accesibles desde la pantalla.



Control de la temperatura de la placa de cocción mediante pantalla táctil y ajuste con mando ergonómico



Gracias a la certificación a prueba de chorros (IPX5) obtenida mediante pruebas específicas, los pomos y bajopomos pueden lavarse, sin comprometer la funcionalidad ni la seguridad.



Placa en voladizo con cubeta de grasa perimetral con orificio de desagüe.



4 zonas de cocción independientes.

# COCINA TOTALMENTE ELÉCTRICA EN EL COMPARTIMENTO

CODICE  
CR1138909

MODELLO  
DT94/10CTE

SERIE  
DIAMANTE 90 TOUCH

## ACCESORIOS

CÓDIGO	MODELLO	DESCRIZIONE
CR0996979	DBVP4	Porta diamantes 39,5x3,6x46,5 cm para compartimentos de 40 cm
CR0997009	DBVPA4	Accesorio porta diamantes 39,5x3,6x46,5 cm para compartimentos de 40 cm
CR0997029	DAPC	Accesorios para portacuchillos de diamante
CR0997019	DAPD	Accesorios para porta diamantes
CR0997039	DAPS	Accesorios para especiero diamante
CR0997049	DAPM	Accesorios para portaaccesorios de diamante
CR0997059	DAPDB	Accesorios para porta-diamantes/porta-botellas
CR1353589	DBVC4	Kit de cajones 39,5x56x46,5 cm para compartimentos de 40