

PLAN DE CUISSON ÉLECTRIQUE

CODICE
CR1138899

MODELLO
DT94/10TCTE

SERIE
DIAMANTE 90 TOUCH



CARACTÉRISTIQUES GÉNÉRALES

Diamond 90 Touch - Tout est sous contrôle. Tout est sous contrôle, les résultats sont toujours parfaits. Grâce à l'écran pratique, la sélection des paramètres est rapide et précise. La gestion de la température est simple et claire, et les fonctions spéciales sont toujours visibles et accessibles sur l'écran. Tradition et innovation, sur votre plan de travail. Un nouveau design de bouton carré et arrondi antidérapant pour une prise en main plus ergonomique et un indicateur en relief qui facilite la sélection du point de référence à régler. Grâce à la fonction Encoder exclusive, il suffit de toucher le paramètre souhaité, de tourner le bouton pour ajuster le niveau et d'appuyer sur le bouton pour démarrer le point de référence défini. Couronne étanche à l'eau et à la saleté. Sélection rapide et précise des paramètres. Gestion simple et claire de la température. Les fonctions spéciales sont toujours visibles et accessibles à partir de l'écran. Revêtements extérieurs et pieds en acier inoxydable. Hauteur du plan de travail réglable de 840 à 900 mm. Plateaux d'une épaisseur de 2 mm.

SPÉCIFICATIONS TECHNIQUES

■ Revêtements extérieurs et pieds en acier inoxydable. ■ Hauteur du plan de travail réglable de 840 à 900 mm. ■ Le chauffage de chaque zone de cuisson est réalisé au moyen d'un élément de rayonnement contrôlé avec un thermostat de sécurité. ■ Régulation de la température de 50 à 400°C par thermostat. ■ Possibilité de régler 2 minuteries pour contrôler la cuisson. ■ Un signal sonore avertit l'opérateur à la fin du temps programmé. ■ Contrôle de la température de la plaque de cuisson par écran tactile et réglage par bouton ergonomique.

■ Possibilité de régler 2 minuteries pour contrôler la cuisson. Un signal sonore avertit l'opérateur à la fin du temps programmé. ■ Contrôle de la température de la plaque de cuisson par écran tactile et réglage par bouton ergonomique. ■ Plaque en porte-à-faux avec

bac à graisse périphérique avec trou d'évacuation. ■ Plaque radiante dimensions 710x710 mm épaisseur 18 mm en acier avec revêtement électrolytique en chrome dur. ■ 4 zones de cuisson indépendantes d'une puissance de 4 kW chacune. ■ Thermostat pour la régulation de la température de surface de 50 à 400°C, avec fonction de sécurité pour la protection contre la surchauffe. ■ Tout est sous contrôle, les résultats sont toujours parfaits. Grâce à l'écran pratique, la sélection des paramètres est rapide et précise. La gestion de la température est simple et claire, et les fonctions spéciales sont toujours visibles et accessibles sur l'écran. ■ Grâce à la certification de résistance aux jets d'eau (IPX5) obtenue à l'issue de tests spécifiques, les boutons et sous-boutons peuvent être lavés, sans compromettre la fonctionnalité et la sécurité.

PLAN DE CUISSON ÉLECTRIQUE

CODICE
CR1138899

MODELLO
DT94/10TCTE

SERIE
DIAMANTE 90 TOUCH

Informations techniques

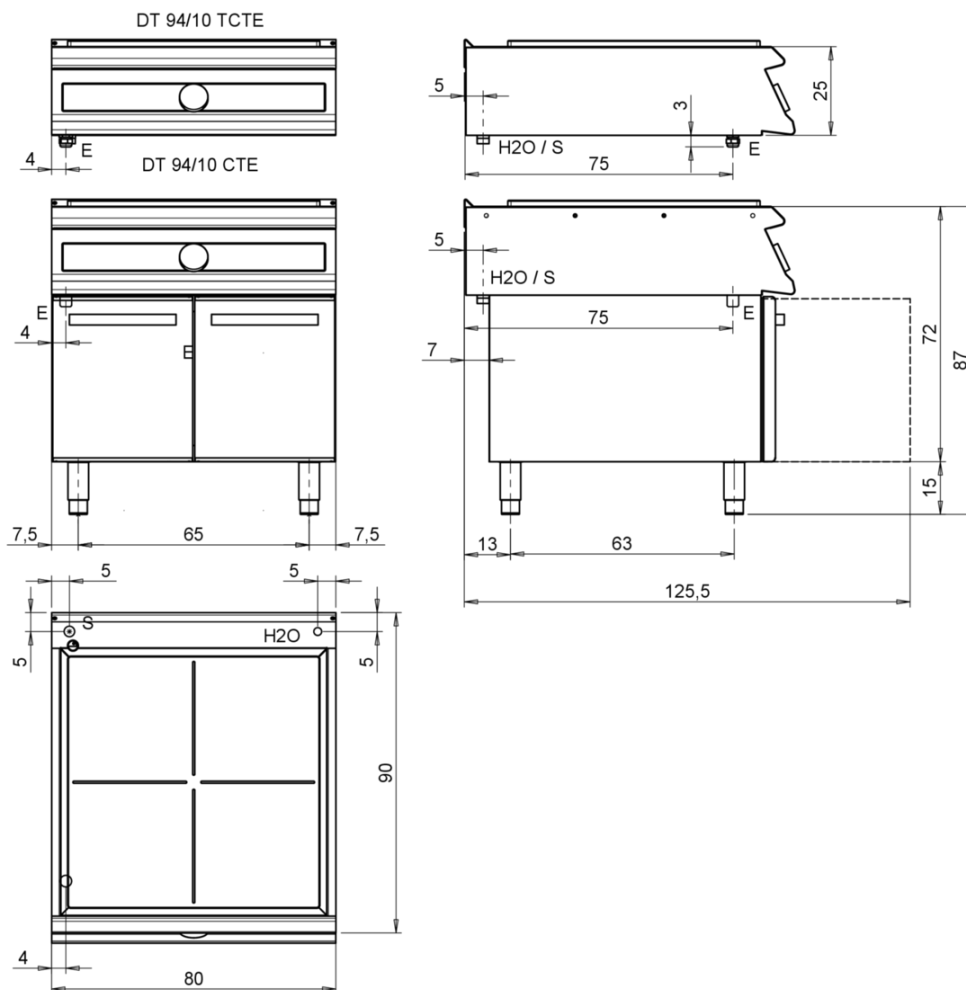
SPECIFICATION	DATA
MATÉRIAU	CR1138899
DÉFINITION	DT94/10 TCTE TUTTAPIASTRA TOP ELETTRON.
LIGNE COMMERCIALE	DIAMANTE TOUCH
FOURNITURE	ÉLECTRICITÉ
DIM. LARGEUR	800 mm
DIM. PRODUCTIVITÉ	900 mm
DIM. HAUTEUR	250 mm
POIDS NET	125 Kg
VOLUME (net)	0,180
LONGUEUR DU PAQUET	0 mm
LARGEUR DU PAQUET	0 mm
HAUTEUR DE L'EMBALLAGE	0 mm
VOLUME DU PAQUET	0,400 m3
POIDS BRUT D'EMBALLAGE	132 Kg
ALIMENTATION ÉLECTRIQUE STANDARD	380-415V 3N
FRÉQUENCE	50-60 Hz
L'ÉNERGIE ÉLECTRIQUE	16,000 kW
GRADE IP	IPX5
MODÈLE CERTIFIÉ	DT94/10 TCTE

CODICE
 CR1138899

 MODELLO
 DT94/10TCTE

 SERIE
 DIAMANTE 90 TOUCH

 SCHEMA DI INSTALLAZIONE - INSTALLATION DIAGRAM - INSTALLATIONSPLAN - SCHÉMA D'INSTALLATION -
 ESQUEMA DE INSTALACION - INSTALLATIESCHEMA - IINSTALLATIONSRTNINGAR

 MISURE IN cm - DIMENSIONS IN cm - ABMESSUNGEN IN cm - MESURES EN cm
 MEDIDAS EN cm - MATEN IN cm - DIMENSIONES EN cm


Legenda - Legende - Key - Légende - Leyenda - Legenda - Legenda	
E Pressacavo entrata linea elettrica - Stopfbuchse - Electric cable stress relief - Presse étoupe de câble él - Pisacable - Elektrische kabelwartel - Entrada cabo eléctrico	G Arrivo gas - Gasanschluss - Gas connection - Arrivée gaz - Union de gas - Gasaansluiting - Ligação gás
S Attacco scarico acqua - Wasserablauf - Water outlet - Vidange de l'eau - Desaguadero - Wateraftapaansluiting - Junção descarga água	H2O Arrivo acqua - Wasseranschluss - Water inlet - Arrivée eau - Union de agua - Wateraansluiting - Junção alimentação água A1 = Calda - Heiss - Warm - Chaude - Caliente - Warm - Morno A2 = Fredda - Kalt - Cold - Froid - Fria - Koude - Frio
S1 Scarico vasca - Wannenabflussrohr - Pan outlet - Vidange du bac - Descarga cuba - Water toevoer - Descarga da cuba	L Rubinetto di livello - Level tap - Wasserhahn - Robinet de niveau - Grifo de nível - Niveaakraan - Torneira de nível
S2 Valvola di depressione - Anti-depression valve - Unterdruck ventil - Soupape de dépression - Válvula de depresión - Onderdrukklep - Válvula de depressão	
S3 Scarico acqua intercapedine - Wasserablauf Zwischenraum - Jacket water drain Evacuation eau double envelope - Descarga de agua intersticios - Afvoer water tussenruimte - Descarga de água na marmitta com Sistema de aquecimento indirecto	

PLAN DE CUISSON ÉLECTRIQUE

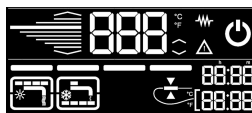
CODICE
CR1138899

MODELLO
DT94/10TCTE

SERIE
DIAMANTE 90 TOUCH



Possibilité de régler 2 minuteries pour contrôler la cuisson. Un signal sonore avertit l'opérateur à la fin du temps programmé.



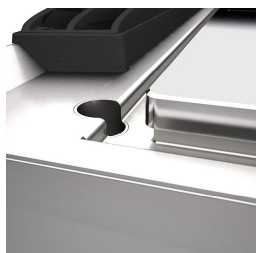
Tout est sous contrôle, les résultats sont toujours parfaits. Grâce à l'écran pratique, la sélection des paramètres est rapide et précise. La gestion de la température est simple et claire, et les fonctions spéciales sont toujours visibles et accessibles sur l'écran.



Contrôle de la température de la plaque de cuisson par écran tactile et réglage par bouton ergonomique



Grâce à la certification de résistance aux jets d'eau (IPX5) obtenue à l'issue de tests spécifiques, les boutons et sous-boutons peuvent être lavés, sans compromettre la fonctionnalité et la sécurité.



Plaque en porte-à-faux avec bac à graisse périphérique avec trou d'évacuation.



4 zones de cuisson indépendantes.

CODICE
CR1138899

MODELLO
DT94/10CTE

SERIE
DIAMANTE 90 TOUCH

ACCESSOIRES

CODE	MODELLO	DESCRIZIONE
CR1355469	D94/10B	Base ouverte 80cm série 90
CR0996979	DBVP4	Support diamant 39,5x3,6x46,5 cm pour compartiments de 40 cm
CR0997009	DBVPA4	Porte-accessoires en diamant 39,5x3,6x46,5 cm pour les compartiments de 40 cm
CR0997029	DAPC	Accessoires pour porte-couteau en diamant
CR0997019	DAPD	Accessoires pour porte-diamants Accessoires pour porte-diamants
CR0997039	DAPS	Accessoires pour étagère à épices en diamant
CR0997049	DAPM	Accessoires pour porte-accessoires diamant
CR0997059	DAPDB	Accessoires pour porte-diamants/porte-bouteilles
CR1353589	DBVC4	Kit de tiroirs 39.5x56x46.5 cm pour compartiments de 40