

## HIGH TECH WASH PLUS - OPHTW4S8V

CODICE  
BND211095

MODELLO  
OPHTW4S8V

SERIE  
WASHING



### GENERAL CHARACTERISTICS

Professional dishwashers designed to meet the needs for efficient and rapid cleaning of dishes and utensils in commercial settings, such as restaurants, hotels, and similar food facilities. Olis equipment is designed to handle a high volume of tableware and ensure high hygiene standards in commercial settings.

### TECHNICAL SPECIFICATIONS

■ The new technology of potwashers allows you to easily and intuitively follow all the stages of your potwashing process directly from the control panel. The innovative rinsing circuit, the energy saving function (a device that optimises energy functions avoiding unnecessary waste) the high level of performance and the high quality materials make these machines extremely competitive and versatile.

■ Optional heat recovery unit (TR) ■ Electronics with energy-saving function ■ Double wall ■ Standard rinse pump ■ Totally moulded step basin ■ Independent stainless steel wash/rinse arms ■ Split sump filter with removable sump + pump filter ■ Thermostop to ensure rinsing temperature in accordance with HACCP requirements ■ Automatic machine cleaning cycle

## HIGH TECH WASH PLUS - OPHTW4S8V

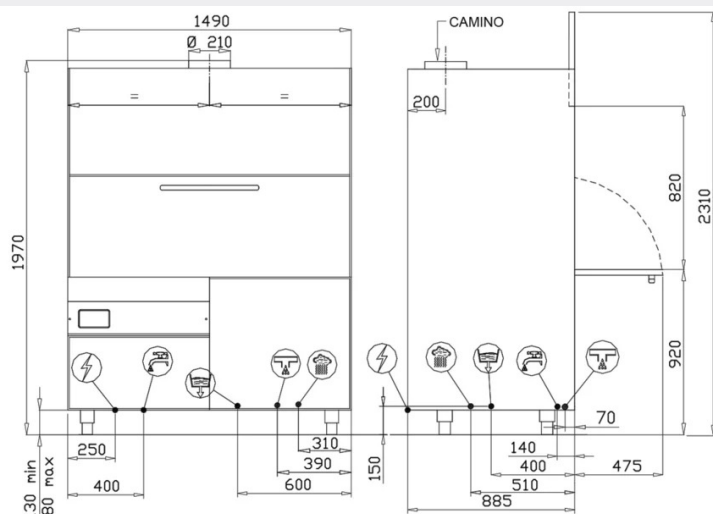
CODICE  
BND211095

MODELLO  
OPHTW4S8V

SERIE  
WASHING

### Technical Information

SPECIFICATION	DATA
MATERIAL	BND211095
DEFINITION	OPHTW4S8V LAVAOGGETTI EL. 135X72,5
DIM. WIDTH	1490 mm
DIM. PRODUCTIVITY	885 mm
DIM. HEIGHT	1970 mm
NET WEIGHT	320 Kg
VOLUME (net)	2,598
PACKAGE LENGTH	1700 mm
PACKAGE WIDTH	1040 mm
PACKAGING HEIGHT	2040 mm
PACKAGE VOLUME	3,607 m3
GROSS PACKING WEIGHT	375 Kg
STANDARD POWER SUPPLY	380-415V 3N
FREQUENCY	50Hz
ELECTRICAL POWER	5.8 kW
CERTIFICATE NR	3/6/9/12 min
WASH PUMP	2900W
CERTIFICATE NR	5800W - 25 kg/h
WATER CONSUMPTION	8,6 lt

CODICE  
BND211095MODELLO  
OPHTW4S8VSERIE  
WASHING

	ENTRATA ACQUA 3/4" GAS
	SCARICO ACQUA Ø 32mm
	ALLACCIAMENTO ELETTRICO
	CARICO VAPORE 1" GAS
	SCARICO CONDENSA 3/4" GAS

CONSUMO VAPORE: 25 Kg/h

PRESSIONE VAPORE: 50-70 kPa

DATI TECNICI				
DIMENSIONI ESTERNE				
larghezza	1490 mm			
profondita'	885 mm			
altezza(piedino avvitato)	1970/2310(porta aperta) mm			
PESO NETTO (versione base)	320 kg			
TENSIONE DI ALIMENTAZIONE	400V 3N 50Hz			
POTENZA MASSIMA ASSORBITA	5800 W			
DUREZZA ACQUA	2-8 °F			
PRESSIONE ACQUA ALIMENTAZIONE	200-400 kPa			
ALTEZZA UTILE & CESTI				
altezza utile	820 mm			
DIMENSIONE CESTI	1350x725 mm			
DOTAZIONE CESTI	1XC86/A - 1XC97/A - 1X93600			
N° CICLI (minuti)	1 (3)	2 (6)	3 (9)	4 (12)
ALIMENTAZIONE ACQUA 55°C				
produzione cesti(*) <sup>(1)</sup> Cesti/h	20	10	6	5
ALIMENTAZIONE ACQUA 10°C				
produzione cesti(*) <sup>(1)</sup> Cesti/h	10	10	6	5
CONSUMO ACQUA PER CICLO	8,6 L			
CAPACITA' BOILER	7,5 L			
RESISTENZA BOILER	- - - -			
SET. TEMPERATURA RISCIAQUO	85°C			
CAPACITA' VASCA	120 L			
RESISTENZA VASCA	- - - -			
SET. TEMPERATURA VASCA	55°C			
POTENZA POMPA LAVAGGIO	2900 W (950 L/min <sup>***</sup> ) x 2			
POTENZA POMPA RISCIAQUO	250 W (150 L/min <sup>***</sup> )x 2			
pompa scarico (opzionale)	190 W (120 L/min <sup>***</sup> )			
LIVELLO DI PRESSIONE ACUSTICA	71,9 dB(A)			

(\*) CON TERMOSTOP DI SERIE

(\*\*\* PORTATA MASSIMA

<sup>(1)</sup> In caso di alimentazione con acqua fredda e/o in caso di più lavaggi consecutivi si potrebbero allungare i tempi di riscaldamento dell'acqua del risciacquo finale fino al raggiungimento della temperatura ottimale. Conseguentemente, il tempo totale del ciclo di lavaggio potrebbe aumentare.

N.B. A TERMINE DI LEGGE CI RISERVIAMO LA PROPRIETA' DI QUESTO DISEGNO CON DIVIETO DI RIPRODURLO O DI RENDERLO NOTO A TERZI O A DITTE CONCORRENTI SENZA NOSTRO CONSENSO SCRITTO

PAGINA 1 / 1

## HIGH TECH WASH PLUS - OPHTW4S8V

CODICE  
BND211095

MODELLO  
OPHTW4S8V

SERIE  
WASHING



Fully molded basin. Independent stainless steel wash/rinse arms



Double-walled door