

# CUISEUR DE PÂTES À GAZ MANUEL DE 28 LITRES À 2 CUVES

CODICE  
CR0993409

MODELLO  
D74/10CPGM

SERIE  
DIAMANTE 70



## CARACTÉRISTIQUES GÉNÉRALES

En plus d'offrir le plus grand choix de solutions et de plateaux de 2 mm d'épaisseur et de 70 cm de profondeur, cette série possède toute la puissance, la robustesse et la fonctionnalité dont vous avez besoin pour travailler efficacement.

Coques extérieures et pieds en acier inoxydable finition Scotch Brite.

Hauteur du plan de travail réglable de 840 à 900 mm.

Modularité de la gamme : 200-400-600-800-1200

Large gamme d'accessoires.

## SPÉCIFICATIONS TECHNIQUES

■ Pressostat de sécurité pour empêcher l'activation du chauffage sans eau dans le réservoir. ■ Chargement de l'eau au moyen d'une

électrovanne. ■ Grâce à la certification de résistance aux jets d'eau obtenue par des tests spécifiques, les boutons et sous-boutons peuvent être lavés, sans compromettre la fonctionnalité et la sécurité.

# CUISEUR DE PÂTES À GAZ MANUEL DE 28 LITRES À 2 CUVES

CODICE  
CR0993409

MODELLO  
D74/10CPGM

SERIE  
DIAMANTE 70

## Informations techniques

SPECIFICATION	DATA
MATÉRIAU	CR0993409
DÉFINITION	D74/10 CPGM CUOCIPAS.FULL GAS M80 28+28L
LIGNE COMMERCIALE	DIAMANTE
FOURNITURE	GAS
POIDS NET	97 Kg
LONGUEUR DU PAQUET	850 mm
LARGEUR DU PAQUET	850 mm
HAUTEUR DE L'EMBALLAGE	1170 mm
VOLUME DU PAQUET	0,845 m3
POIDS BRUT D'EMBALLAGE	107,4 Kg
GAS POWER	21,00
PUISSANCE DU GAZ (G25.3/25mbar)	19,00
MODÈLE CERTIFIÉ	D74/10 CPGM

CUISEUR DE PÂTES À GAZ MANUEL DE 28 LITRES  
 À 2 CUVES

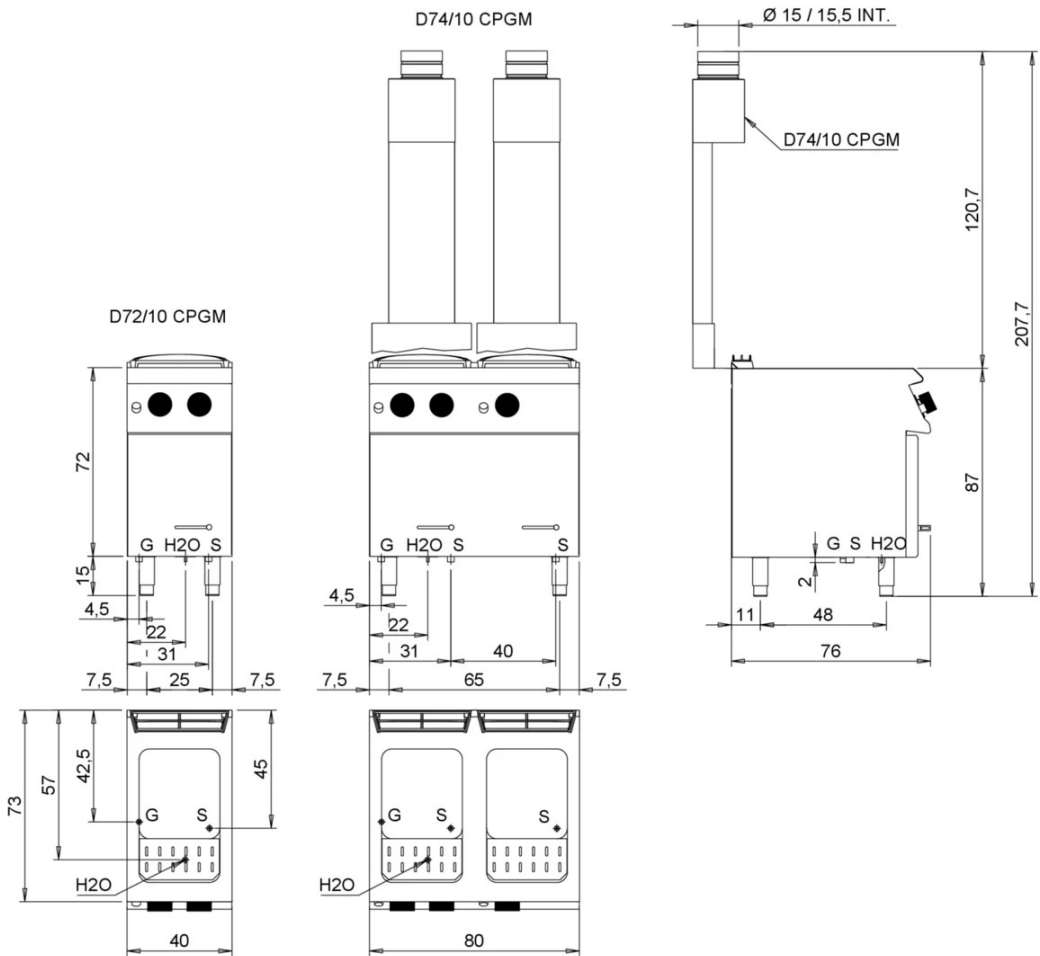
CODICE  
 CR0993409

MODELLO  
 D74/10CPGM

SERIE  
 DIAMANTE 70

SCHEMA DI INSTALLAZIONE - INSTALLATION DIAGRAM - INSTALLATIONSPLAN - SCHÉMA D'INSTALLATION -  
 ESQUEMA DE INSTALACION -INSTALLATIESCHEMA - IINSTALLATIONSRIITNINGAR

MISURE IN cm - DIMENSIONS IN cm - ABMESSUNGEN IN cm- MESURES EN cm  
 MEDIDAS EN cm - MATEN IN cm - DIMENSIONES EN cm



Legenda - Legende - Key - Légende - Leyenda - Legenda - Legenda	
<b>E</b> Pressacavo entrata linea elettrica - Stopfbuchse - Electric cable stress relief - Presse étoupe de câble él - Pisacable - Elektrische kabelwartel - Entrada cabo eléctrico	<b>G</b> Arrivo gas - Gasanschluss - Gas connection - Arrivée gaz - Union de gas - Gasaansluiting - Ligação gás EN 10226-1 R 1/2; EN ISO 228-1 G 1/2 (DK)
<b>S</b> Attacco scarico acqua - Wasserablauf - Water outlet - Vidange de l'eau - Desaguadero - Wateraftapaansluiting - Junção descarga água EN 10226-1 R1	<b>H2O</b> Arrivo acqua - Wasseranschluss - Water inlet - Arrivée eau - Union de agua - Wateraansluiting - Junção alimentação água
<b>S1</b> Scarico vasca - Wannenabflussrohr - Pan outlet - Vidange du bac - Descarga cuba - Water toevoer - Descarga da cuba	<b>A1</b> = Calda - Heiss - Warm - Chaude - Caliente - Warm - Morno <b>A2</b> = Fredda - Kalt - Cold - Froid - Fria - Koude - Frio Ø=1 cm
<b>S2</b> Valvola di depressione - Anti-depression valve - Unterdruck ventil - Soupape de dépression - Válvula de depresión - Onderdrukklep - Válvula de depressão	<b>L</b> Rubinetto di livello - Level tap - Wasserhahn - Robinet de niveau - Grifo de nivel - Niveaakraan - Torneira de nível
<b>S3</b> Scarico acqua intercapedine - Wasserablauf Zwischenraum - Jacket water drain Evacuation eau double envelope - Descarga de agua intersticios - Afvoer water tussenruimte - Descarga de água na marmitta com Sistema de aquecimento indirecto	

# CUISEUR DE PÂTES À GAZ MANUEL DE 28 LITRES À 2 CUVES

CODICE  
CR0993409

MODELLO  
D74/10CPGM

SERIE  
DIAMANTE 70



Pressostat de sécurité pour empêcher l'activation du chauffage sans eau dans le réservoir.



Chargement de l'eau au moyen d'une électrovanne.



Grâce à la certification de résistance aux jets d'eau (IPX5) obtenue à l'issue de tests spécifiques, les boutons et sous-boutons peuvent être lavés, sans compromettre la fonctionnalité et la sécurité.

# CUISEUR DE PÂTES À GAZ MANUEL DE 28 LITRES À 2 CUVES

CODICE  
CR0993409

MODELLO  
D74/10CPGM

SERIE  
DIAMANTE 70

## ACCESSOIRES

CODE	MODELLO	DESCRIZIONE
CR0592799	ZF8	Socle avant - POUR L'INSTALLATION D'ÉQUIPEMENTS D'UNE HAUTEUR DE SOL DE 90 CM L=80
CR0592830	ZG	JOINT DE JUPON
MA97432000	R	KIT DE ROUES (2 + 2) Ø 100
MA97433000	RI	KIT DE ROUES (2 + 2) Ø 101 ACIER INOXYDABLE
CR0592869	PZM	NO. 4 PIEDS EN ACIER INOXYDABLE POUR INSTALLATION SUR SOCLE EN MAÇONNERIE
CR0593580	9PT	Pieds en acier inoxydable no. 4 pour installation sur les plateaux
CR0592879	KPA	N.2 PIEDS EN ACIER INOXYDABLE AVEC BRIDE
CMF0708	CMF0708	Main courante L=80
CR0599649	7ZL	Plinthe latérale
CR0999109	CCP16D	PANIER GN1/6 POIGNÉE DROITE
CR0999079	CCP12	PANIER GN1/2 POIGNÉE LATÉRALE
CR0999089	CCP13L	PANIER GN1/3 POIGNÉE LATÉRALE
CR0999099	CCP13F	PANIER GN1/3 POIGNÉE AVANT
CR0999119	CCP16S	PANIER GN1/6 POIGNÉE GAUCHE
CR0999129	CCP19	PANIER GN1/9 POIGNÉE AVANT
CR0999159	CVCP26	COUVERCLE POUR CUISEUR A PATES 26LT
CR0999229	7KIT-A	KIT CUISEUR DE PÂTES
CR0999239	7KIT-B	KIT CUISEUR DE PÂTES
CR0999249	7KIT-C	KIT CUISEUR DE PÂTES