

# ELEKTRO WASSERBÄDER AUF OFFENEM UNTERBAU

CODICE  
CR0990349

MODELLO  
D74/10CBE

SERIE  
DIAMANTE 70



## ALLGEMEINE MERKMALE

Diese Serie bietet nicht nur die größte Auswahl an Lösungen und 2 mm dicke und 70 cm tiefe Platten, sondern verfügt auch über die Leistung, Robustheit und Funktionalität, die Sie für effizientes Arbeiten benötigen.

Außenschalen und Füße aus Edelstahl mit Scotch Brite-Finish.

Höhenverstellbare Arbeitsplatte von 840 bis 900 mm.

Modularität der Serie: 200-400-600-800-1200

Große Auswahl an Zubehör.

## TECHNISCHE DATEN

- Einstellbare Temperatur im Tank mit Überlauf und perforiertem Zwischenboden zur Aufnahme von Behältern. Behälter in GN-Größe.
- Geräte, die nach der Niederspannungsrichtlinie 2014/35/EU

gemäß dem internationalen CB-Schema zertifiziert sind. ■ Dank der durch spezielle Tests erlangten Strahlwasserschutz-Zertifizierung können die Knöpfe und Unterknöpfe gewaschen werden, ohne dass die Funktionalität und Sicherheit beeinträchtigt wird.

# ELEKTRO WASSERBÄDER AUF OFFENEM UNTERBAU

CODICE  
CR0990349

MODELLO  
D74/10CBE

SERIE  
DIAMANTE 70

## Technische Informationen

SPEZIFIKATION	DATA
MATERIAL	CR0990349
DEFINITION	D74/10 CBE BAGNOMARIA EL. M80 VANO G.
KOMMERZIELLE LINIE	DIAMANTE
SUPPLY	ELEKTROTECHNIK
DIM. BREITE	800 mm
DIM. PRODUKTIVITÄT	730 mm
DIM. HÖHE	870 mm
NETTOGEWICHT	49 Kg
VOLUMEN (netto)	0,508
LÄNGE DES PAKETS	840 mm
BREITE DES PAKETS	850 mm
VERPACKUNGSHÖHE	1170 mm
VERPACKUNGSVOLUMEN	0,836 m3
BRUTTO-VERPACKUNGSGEWICHT	62.4 Kg
STANDARD-STROMVERSORGUNG	380-415V 3N
FREQUENZ	50-60 Hz
ELEKTRISCHE LEISTUNG	5,400 kW
IP-GRAD	IPX4
ZERTIFIZIERTES MODELL	D74/10 CBE

CODICE  
CR0990349

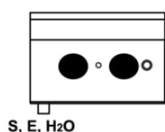
MODELLO  
D74/10CBE

SERIE  
DIAMANTE 70

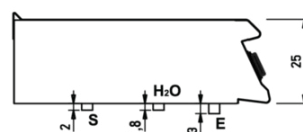
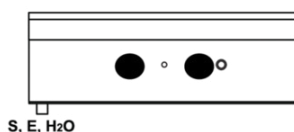
## SCHEMA DI INSTALLAZIONE - INSTALLATION DIAGRAM - INSTALLATIONSPLAN - SCHÉMA D'INSTALLATION - ESQUEMA DE INSTALACION - INSTALLATIESCHEMA - IINSTALLATIONSRTNINGAR

MISURE IN cm - DIMENSIONS IN cm - ABMESSUNGEN IN cm  
MESURES EN cm - MEDIDAS EN cm - MATEN IN cm

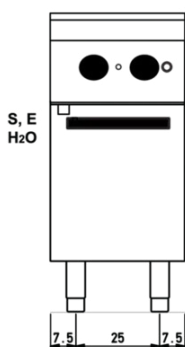
(D) 72/10 TCBE



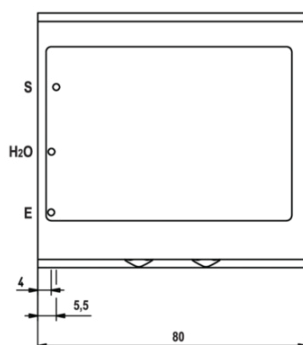
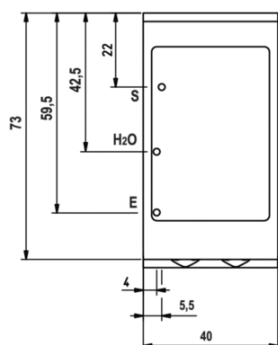
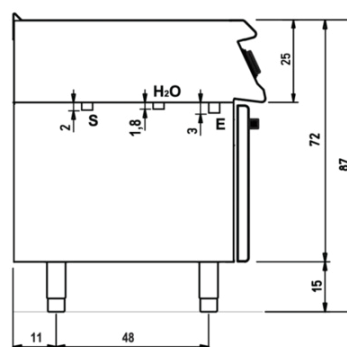
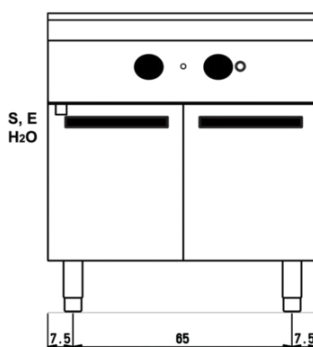
(D) 74/10 TCBE



(D) 72/10 CBE



(D) 74/10 CBE



### Legenda - Legende - Key - Légende - Leyenda - Legenda

- E** Pressacavo entrata linea elettrica - Stopfbuchse - Electric cable stress relief  
Presse étoupe de câble él. - Pisacable - Elektrische kabelwartel
- S** Attacco scarico acqua - Wasserablauf - Water outlet  
Vidange de l'eau - Desaguadero - Wateraftapaansluiting  
**EN 10226-1 R 1/2**

- H2O** Attacco arrivo acqua - Wasseranschluss - Water inlet  
Arrivée eau - Union de agua - Wateraansluiting  
**EN ISO 228-1 G 3/4**

# ELEKTRO WASSERBÄDER AUF OFFENEM UNTERBAU

CODICE  
CR0990349

MODELLO  
D74/10CBE

SERIE  
DIAMANTE 70



Einstellbare Temperatur im Tank mit Überlauf und perforiertem Zwischenboden zur Aufnahme von Behältern. Behälter in GN-Größe.



Geräte, die nach der Niederspannungsrichtlinie 2014/35/EU gemäß dem internationalen CB-Schema zertifiziert sind.



Dank der Zertifizierung als strahlwassergeschützt (IPX5), die durch spezielle Tests erreicht wurde, können die Knöpfe und Unterknöpfe gewaschen werden, ohne dass die Funktionalität und Sicherheit beeinträchtigt wird.

# ELEKTRO WASSERBÄDER AUF OFFENEM UNTERBAU

CODICE  
CR0990349

MODELLO  
D74/10CBE

SERIE  
DIAMANTE 70

## ZUBEHÖR

CODE	MODELLO	DESCRIZIONE
CR0996979	DBVP4	Diamantenhalter 39,5x3,6x46,5 cm für 40 cm Fächer
CR0997009	DBVPA4	Zubehör-Rautenhalter 39,5x3,6x46,5 cm für 40 cm Fächer
CR0997029	DAPC	Zubehör für Zubehör Diamantmesserhalter
CR0997019	DAPD	Zubehör für Diamantenhalter Zubehör
CR0997039	DAPS	Zubehör für Diamant-Gewürzregal
CR0997049	DAPM	Zubehör für Zubehör-Diamantenhalter
CR0997059	DAPDB	Zubehör für Zubehör-Diamantenhalter/Flaschenhalter
CR1353589	DBVC4	Schubladenbausatz 39,5x56x46,5 cm für 40er Fächer