

BAIN-MARIE ÉLECTRIQUE TOP

CODICE
CR0990299

MODELLO
D72/10TCBE

SERIE
DIAMANTE 70



CARACTÉRISTIQUES GÉNÉRALES

En plus d'offrir le plus grand choix de solutions et de plateaux de 2 mm d'épaisseur et de 70 cm de profondeur, cette série possède toute la puissance, la robustesse et la fonctionnalité dont vous avez besoin pour travailler efficacement.

Coques extérieures et pieds en acier inoxydable finition Scotch Brite.

Hauteur du plan de travail réglable de 840 à 900 mm.

Modularité de la gamme : 200-400-600-800-1200

Large gamme d'accessoires.

SPÉCIFICATIONS TECHNIQUES

■ Température réglable dans la cuve avec trop-plein et faux fond perforé pour le support des récipients. Réservoir de taille GN. ■ Equipement certifié pour la directive basse tension 2014/35/EU

selon le schéma CB international. ■ Grâce à la certification de résistance aux jets d'eau obtenue par des tests spécifiques, les boutons et sous-boutons peuvent être lavés, sans compromettre la fonctionnalité et la sécurité.

CODICE
CR0990299MODELLO
D72/10TCBESERIE
DIAMANTE 70

Informations techniques

SPECIFICATION	DATA
MATÉRIAU	CR0990299
DÉFINITION	D72/10 TCBE BAGNOMARIA EL. TOP M40
LIGNE COMMERCIALE	DIAMANTE
FOURNITURE	ÉLECTRICITÉ
DIM. LARGEUR	400 mm
DIM. PRODUCTIVITÉ	730 mm
DIM. HAUTEUR	250 mm
POIDS NET	21 Kg
VOLUME (net)	0,073
LONGUEUR DU PAQUET	440 mm
LARGEUR DU PAQUET	850 mm
HAUTEUR DE L'EMBALLAGE	550 mm
VOLUME DU PAQUET	0,206 m3
POIDS BRUT D'EMBALLAGE	27 Kg
ALIMENTATION ÉLECTRIQUE STANDARD	220-240V 1N
FRÉQUENCE	50-60 Hz
L'ÉNERGIE ÉLECTRIQUE	1,800 kW
GRADE IP	IPX4
MODÈLE CERTIFIÉ	D72/10 TCBE

CODICE
CR0990299

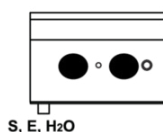
MODELLO
D72/10TCBE

SERIE
DIAMANTE 70

SCHEMA DI INSTALLAZIONE - INSTALLATION DIAGRAM - INSTALLATIONSPLAN - SCHÉMA D'INSTALLATION - ESQUEMA DE INSTALACION - INSTALLATIESCHEMA - IINSTALLATIONSRTNINGAR

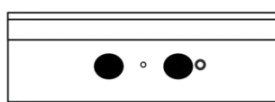
MISURE IN cm - DIMENSIONS IN cm - ABMESSUNGEN IN cm
MESURES EN cm - MEDIDAS EN cm - MATEN IN cm

(D) 72/10 TCBE

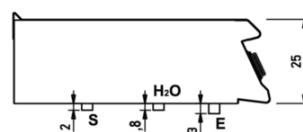


S, E, H₂O

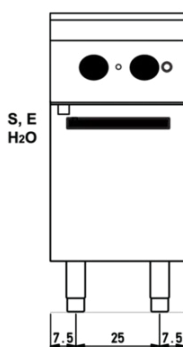
(D) 74/10 TCBE



S, E, H₂O



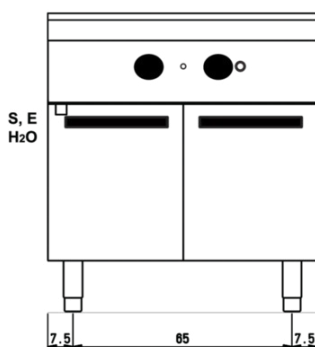
(D) 72/10 CBE



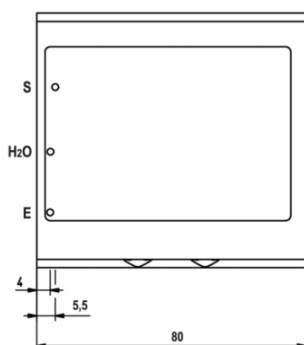
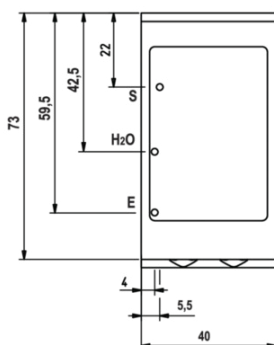
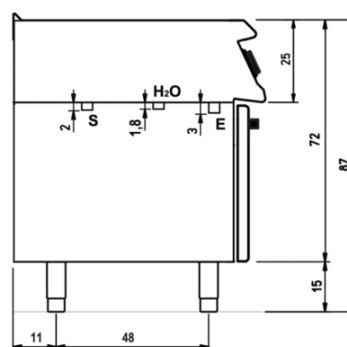
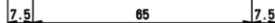
S, E
H₂O



(D) 74/10 CBE



S, E
H₂O



Legenda - Legende - Key - Légende - Leyenda - Legenda

- E** Pressacavo entrata linea elettrica - Stopfbuchse - Electric cable stress relief
Presse étoupe de câble él. - Pisacable - Elektrische kabelwartel
- S** Attacco scarico acqua - Wasserablauf - Water outlet
Vidange de l'eau - Desaguadero - Wateraftapaansluiting
EN 10226-1 R 1/2

- H2O** Attacco arrivo acqua - Wasseranschluss - Water inlet
Arrivée eau - Union de agua - Wateraansluiting
EN ISO 228-1 G 3/4

BAIN-MARIE ÉLECTRIQUE TOP

CODICE
CR0990299

MODELLO
D72/10TCBE

SERIE
DIAMANTE 70



Température réglable dans la cuve avec trop-plein et faux fond perforé pour le support des récipients. Réservoir de taille GN.



Équipement certifié pour la directive basse tension 2014/35/EU selon le schéma CB international.



Grâce à la certification de résistance aux jets d'eau (IPX5) obtenue à l'issue de tests spécifiques, les boutons et sous-boutons peuvent être lavés, sans compromettre la fonctionnalité et la sécurité.

CODICE
CR0990299MODELLO
D72/10TCBESERIE
DIAMANTE 70

ACCESSOIRES

CODE	MODELLO	DESCRIZIONE
CR1354789	D72/10B	Base ouverte 40cm Série 70
CR0996979	DBVP4	Support diamant 39,5x3,6x46,5 cm pour compartiments de 40 cm
CR0997009	DBVPA4	Porte-accessoires en diamant 39,5x3,6x46,5 cm pour les compartiments de 40 cm
CR0997029	DAPC	Accessoires pour porte-couteau en diamant
CR0997019	DAPD	Accessoires pour porte-diamants Accessoires pour porte-diamants
CR0997039	DAPS	Accessoires pour étagère à épices en diamant
CR0997049	DAPM	Accessoires pour porte-accessoires diamant
CR0997059	DAPDB	Accessoires pour porte-diamants/porte-bouteilles
CR1353589	DBVC4	Kit de tiroirs 39.5x56x46.5 cm pour compartiments de 40