

TAPA DE BAÑO MARIA ELECTRICO

CODICE
CR0990299

MODELLO
D72/10TCBE

SERIE
DIAMANTE 70



CARACTERÍSTICAS GENERALES

Además de ofrecer la más amplia gama de soluciones y encimeras de 2 mm de grosor y 70 cm de profundidad, esta serie tiene toda la potencia, robustez y funcionalidad que necesita para trabajar con eficacia.

Carcasas exteriores y pies de acero inoxidable con acabado Scotch Brite.

Altura de la encimera regulable de 840 a 900 mm.

Modularidad de la gama: 200-400-600-800-1200

Amplia gama de accesorios.

ESPECIFICACIONES TÉCNICAS

■ Temperatura regulable en cuba con rebosadero y falso fondo perforado para apoyo de recipientes. Depósito de tamaño GN. ■ Equipo certificado para la directiva de baja tensión 2014/35/UE

según el esquema CB internacional. ■ Gracias a la certificación antichorro obtenida mediante pruebas específicas, los pomos y bajopomos pueden lavarse, sin comprometer la funcionalidad ni la seguridad.

TAPA DE BAÑO MARIA ELECTRICO

CODICE
CR0990299

MODELLO
D72/10TCBE

SERIE
DIAMANTE 70

Información técnica

ESPECIFICACIÓN	DATA
MATERIAL	CR0990299
DEFINICIÓN	D72/10 TCBE BAGNOMARIA EL. TOP M40
LÍNEA COMERCIAL	DIAMANTE
SUMINISTRO	ELECTRICIDAD
ANCHURA ANCHO	400 mm
DIM. PRODUCTIVIDAD	730 mm
DIM. ALTURA	250 mm
PESO NETO	21 Kg
VOLUMEN (neto)	0,073
LONGITUD DEL PAQUETE	440 mm
ANCHO DEL PAQUETE	850 mm
ALTURA DEL ENVASE	550 mm
VOLUMEN DEL ENVASE	0,206 m3
PESO BRUTO DEL EMBALAJE	27 Kg
FUENTE DE ALIMENTACIÓN ESTÁNDAR	220-240V 1N
FRECUENCIA	50-60 Hz
ENERGÍA ELÉCTRICA	1,800 kW
GRADO IP	IPX4
MODELO CERTIFICADO	D72/10 TCBE

TAPA DE BAÑO MARIA ELECTRICO



weinnovate cooking

CODICE
CR0990299

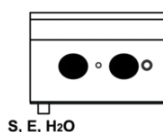
MODELLO
D72/10TCBE

SERIE
DIAMANTE 70

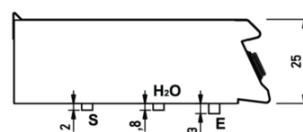
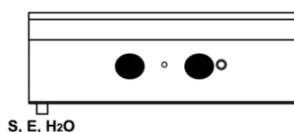
SCHEMA DI INSTALLAZIONE - INSTALLATION DIAGRAM - INSTALLATIONSPLAN - SCHÉMA D'INSTALLATION - ESQUEMA DE INSTALACION - INSTALLATIESCHEMA - IINSTALLATIONSRIJNINGAR

MISURE IN cm - DIMENSIONS IN cm - ABMESSUNGEN IN cm
MESURES EN cm - MEDIDAS EN cm - MATEN IN cm

(D) 72/10 TCBE



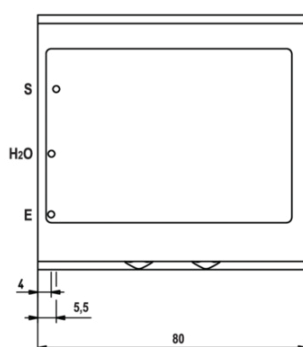
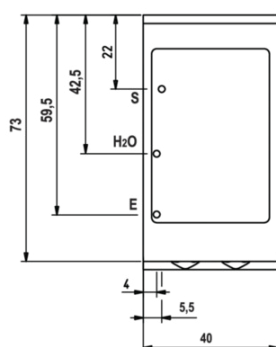
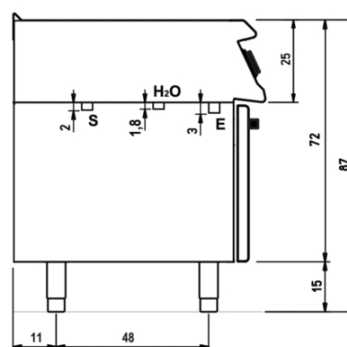
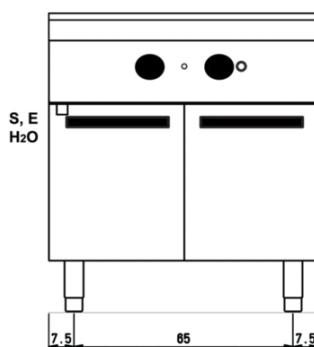
(D) 74/10 TCBE



(D) 72/10 CBE



(D) 74/10 CBE



Legenda - Legende - Key - Légende - Leyenda - Legenda

- E** Pressacavo entrata linea elettrica - Stopfbuchse - Electric cable stress relief
Presse étoupe de câble él. - Pisacable - Elektrische kabelwartel
- S** Attacco scarico acqua - Wasserablauf - Water outlet
Vidange de l'eau - Desaguadero - Wateraftapaansluiting
EN 10226-1 R 1/2

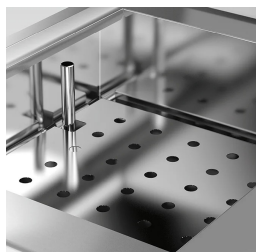
- H2O** Attacco arrivo acqua - Wasseranschluss - Water inlet
Arrivée eau - Union de agua - Wateraansluiting
EN ISO 228-1 G 3/4

TAPA DE BAÑO MARIA ELECTRICO

CODICE
CR0990299

MODELLO
D72/10TCBE

SERIE
DIAMANTE 70



Temperatura regolabile in cuba con rebosadero y falso fondo perforado para apoyo de recipientes. Depósito de tamaño GN.



Equipo certificado para la directiva de baja tensión 2014/35/UE según el esquema CB internacional.



Gracias a la certificación a prueba de chorros (IPX5) obtenida mediante pruebas específicas, los pomos y bajopomos pueden lavarse, sin comprometer la funcionalidad ni la seguridad.

TAPA DE BAÑO MARIA ELECTRICO

CODICE
CR0990299

MODELLO
D72/10TCBE

SERIE
DIAMANTE 70

ACCESSORIOS

CÓDIGO	MODELLO	DESCRIZIONE
CR1354789	D72/10B	Base abierta 40cm Serie 70
CR0996979	DBVP4	Porta diamantes 39,5x3,6x46,5 cm para compartimentos de 40 cm
CR0997009	DBVPA4	Accesorio porta diamantes 39,5x3,6x46,5 cm para compartimentos de 40 cm
CR0997029	DAPC	Accesorios para portacuchillos de diamante
CR0997019	DAPD	Accesorios para porta diamantes
CR0997039	DAPS	Accesorios para especiero diamante
CR0997049	DAPM	Accesorios para portaaccesorios de diamante
CR0997059	DAPDB	Accesorios para porta-diamantes/porta-botellas
CR1353589	DBVC4	Kit de cajones 39,5x56x46,5 cm para compartimentos de 40