

TODO A GAS

CODICE
CR0993629

MODELLO
D74/10TCTG

SERIE
DIAMANTE 70



CARACTERÍSTICAS GENERALES

Además de ofrecer la más amplia gama de soluciones y encimeras de 2 mm de grosor y 70 cm de profundidad, esta serie tiene toda la potencia, robustez y funcionalidad que necesita para trabajar con eficacia.

Carcasas exteriores y pies de acero inoxidable con acabado Scotch Brite.

Altura de la encimera regulable de 840 a 900 mm.

Modularidad de la gama: 200-400-600-800-1200

Amplia gama de accesorios.

ESPECIFICACIONES TÉCNICAS

■ Placa superior gruesa con anillo central desmontable. ■ Un único quemador central de alta eficiencia que da lugar a zonas de calor diferenciadas en el suelo, con una concentración de calor máximo

en el centro y temperaturas decrecientes en las zonas periféricas. ■ Gracias a la certificación antichorro obtenida mediante pruebas específicas, los pomos y bajopomos pueden lavarse, sin comprometer la funcionalidad ni la seguridad.

CODICE
CR0993629

MODELLO
D74/10TCTG

SERIE
DIAMANTE 70

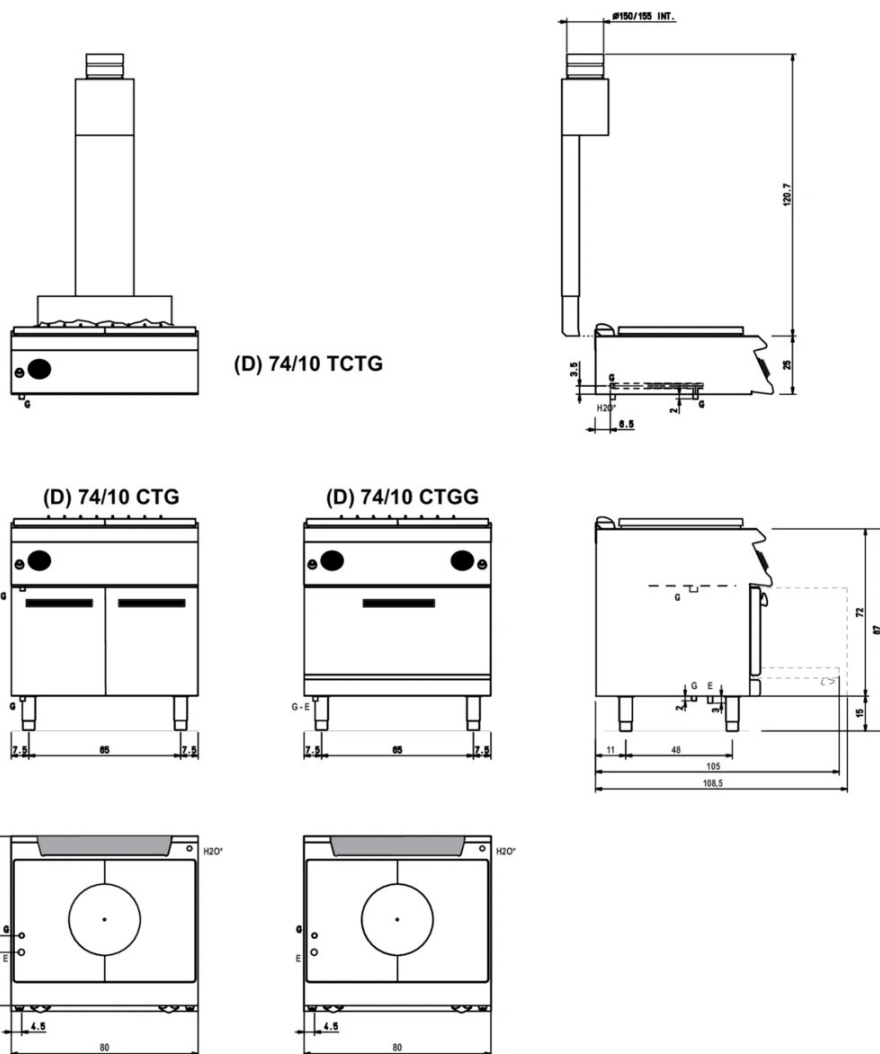
Información técnica

ESPECIFICACIÓN	DATA
MATERIAL	CR0993629
DEFINICIÓN	D74/10 TCTG TUTTAPIASTRA GAS TOP
LÍNEA COMERCIAL	DIAMANTE
SUMINISTRO	GAS
ANCHURA ANCHO	800 mm
DIM. PRODUCTIVIDAD	730 mm
DIM. ALTURA	250 mm
PESO NETO	92 Kg
VOLUMEN (neto)	0,146
LONGITUD DEL PAQUETE	840 mm
ANCHO DEL PAQUETE	850 mm
ALTURA DEL ENVASE	550 mm
VOLUMEN DEL ENVASE	0,396 m3
PESO BRUTO DEL EMBALAJE	102 Kg
POTENCIA DE GAS	12,00
POTENCIA DEL GAS (G25.3/25mbar)	11,50
MODELO CERTIFICADO	D74/10 TCTG

CODICE	MODELLO	SERIE
CR0993629	D74/10TCTG	DIAMANTE 70

SCHEMA DI INSTALLAZIONE - INSTALLATION DIAGRAM - INSTALLATIONSPLAN - SCHÉMA D'INSTALLATION - ESQUEMA DE INSTALACION -INSTALLATIESCHEMA - IINSTALLATIONSRIITNINGAR

MISURE IN cm - DIMENSIONS IN cm - ABMESSUNGEN IN cm
 MESURES EN cm - MEDIDAS EN cm - MATEN IN cm



Legenda - Legende - Key - Légende - Leyenda - Legenda

- E** Pressacavo entrata linea elettrica - Stopfbuchse
Electric cable stress relief - Presse étoupe de câble él
Pisacable - Elektrische kabelwartel
- G** Attacco arrivo gas - Gasanschluss - Gas connection
Arrivée gaz - Union de gas - Gasaansluiting
EN 10226-1 R 1/2; EN ISO 228-1 G 1/2 (DK)
- H2O*** Attacco arrivo acqua - Wasseranschluss - Water inlet
Arrivée eau - Union de agua - Wateraansluiting
EN ISO 228-1 G 3/4

TODO A GAS

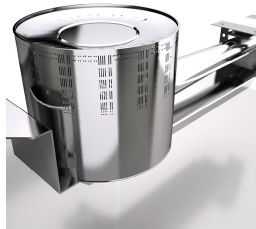
CODICE
CR0993629

MODELLO
D74/10CTG

SERIE
DIAMANTE 70



Placa superior gruesa con anillo central desmontable.



Un único quemador central de alta eficiencia que da lugar a zonas de calor diferenciadas en el suelo, con una concentración de calor máximo en el centro y temperaturas decrecientes en las zonas periféricas.



Gracias a la certificación a prueba de chorros (IPX5) obtenida mediante pruebas específicas, los pomos y bajopomos pueden lavarse, sin comprometer la funcionalidad ni la seguridad.

CODICE
CR0993629

MODELLO
D74/10TCTG

SERIE
DIAMANTE 70

ACCESSORIOS

CÓDIGO	MODELLO	DESCRIZIONE
CR1354809	D74/10B	Base abierta 80cm Serie 70
CR0996979	DBVP4	Porta diamantes 39,5x3,6x46,5 cm para compartimentos de 40 cm
CR0997009	DBVPA4	Accesorio porta diamantes 39,5x3,6x46,5 cm para compartimentos de 40 cm
CR0997029	DAPC	Accesorios para portacuchillos de diamante
CR0997019	DAPD	Accesorios para porta diamantes
CR0997039	DAPS	Accesorios para especiero diamante
CR0997049	DAPM	Accesorios para portaaccesorios de diamante
CR0997059	DAPDB	Accesorios para porta-diamantes/porta-botellas
CR1353589	DBVC4	Kit de cajones 39,5x56x46,5 cm para compartimentos de 40