

GAS HERDE MIT ELEKTRO-BACKOFEN UND NEUTRALEM SCHRANK

CODICE
CR0993609

MODELLO
D76/10CGE

SERIE
DIAMANTE 70



ALLGEMEINE MERKMALE

Diese Serie bietet nicht nur die größte Auswahl an Lösungen und 2 mm dicke und 70 cm tiefe Platten, sondern verfügt auch über die Leistung, Robustheit und Funktionalität, die Sie für effizientes Arbeiten benötigen.

Außenschalen und Füße aus Edelstahl mit Scotch Brite-Finish.

Höhenverstellbare Arbeitsplatte von 840 bis 900 mm.

Modularität der Serie: 200-400-600-800-1200

Große Auswahl an Zubehör.

TECHNISCHE DATEN

■ An allen Herden sind Brenner mit 3,5 und 5,6 kW mit stabilisierter Flamme aus vernickeltem Gusseisen mit einem perfekten Schutz der Thermoelemente der oberen Brenner, der durch eine „Kuppel“ erreicht wird, installiert. ■ Thermoelement-Sicherheitsventile mit Zündflamme. ■ Gitter aus säurebeständigem, schwarz emailliertem Gusseisen.

■ 90°-Venturi, der verhindert, dass die Düse verstopft und sich Schmutz ansammelt. ■ Stabilisierte Brenner aus vernickeltem Gusseisen mit doppeltem Flammenspreizer (verbesserte Leistung durch Verteilung der Flamme auf zwei verschiedene Sektoren), Gitter mit langen Speichen, die das Halten kleiner Töpfe und Pfannen

erleichtern ■ Herausnehmbare Schüssel aus Edelstahl AISI 304 für maximale Hygiene. ■ Für Gasöfen, Strahlungsplatte aus Gusseisen für gleichmäßige Wärmeverteilung gleichmäßige Wärmeverteilung, Edelstahl für Elektrobacköfen. Isolierte Edelstahltür und Innentür an hochfesten Scharnieren montiert. ■ Geräte, die nach der Niederspannungsrichtlinie 2014/35/EU gemäß dem internationalen CB-Schema zertifiziert sind. ■ Dank der durch spezielle Tests erlangten Strahlwasserschutz-Zertifizierung können die Knöpfe und Unterknöpfe gewaschen werden, ohne dass die Funktionalität und Sicherheit beeinträchtigt wird.

GAS HERDE MIT ELEKTRO-BACKOFEN UND NEUTRALEM SCHRANK

CODICE
CR0993609

MODELLO
D76/10CGE

SERIE
DIAMANTE 70

Technische Informationen

SPEZIFIKATION	DATA
MATERIAL	CR0993609
DEFINITION	D76/10 CGE 6 FUOCHI FORNO EL.+ARM.N.
KOMMERZIELLE LINIE	DIAMANTE
SUPPLY	MIXED
DIM. BREITE	1200 mm
DIM. PRODUKTIVITÄT	730 mm
DIM. HÖHE	870 mm
NETTOGEWICHT	157,6 Kg
VOLUMEN (netto)	0,762
LÄNGE DES PAKETS	1260 mm
BREITE DES PAKETS	850 mm
VERPACKUNGSHÖHE	1150 mm
VERPACKUNGSVOLUMEN	1,232 m3
BRUTTO-VERPACKUNGSGEWICHT	178 Kg
STANDARD-STROMVERSORGUNG	380-415V 3N
FREQUENZ	50-60 Hz
ELEKTRISCHE LEISTUNG	6,000 kW
GAS POWER	27,30
GAS POWER (G25.3/25mbar)	24,60
GAS-/KÄLTEMITTELART	GPL 28-30/37 mbar
N. BRÄNDE/PLATTEN	QUATTRO FUOCHI
STROMSPANNUNG	400
IP-GRAD	IPX4
ZERTIFIZIERTES MODELL	D76/10 CGE

GAS HERDE MIT ELEKTRO-BACKOFEN UND NEUTRALEM SCHRANK

CODICE
CR0993609

MODELLO
D76/10CGE

SERIE
DIAMANTE 70

SCHEMA DI INSTALLAZIONE - INSTALLATION DIAGRAM - INSTALLATIONSPLAN - SCHÉMA D'INSTALLATION - ESQUEMA DE INSTALACION -INSTALLATIESCHEMA - IINSTALLATIONSRIITNINGAR

MISURE IN cm - DIMENSIONS IN cm - ABMESSUNGEN IN cm
MESURES EN cm - MEDIDAS EN cm - MATEN IN cm



Legenda - Legende - Key - Légende - Leyenda - Legenda

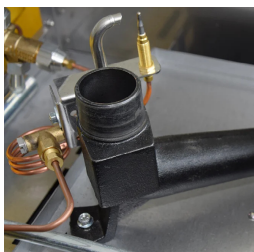
- E** Pressacavo entrata linea elettrica - Stopfbuchse
Electric cable stress relief - Presse étoupe de câble él
Pisacable - Elektrische kabelwartel
- G** Attacco arrivo gas - Gasanschluss - Gas connection
Arrivée gaz - Union de gas - Gasaansluiting
EN 10226-1 R 1/2; EN ISO 228-1 G 1/2 (DK)
- H2O*** Attacco arrivo acqua - Wasseranschluss - Water inlet
Arrivée eau - Union de agua - Wateraansluiting
EN ISO 228-1 G 3/4

GAS HERDE MIT ELEKTRO-BACKOFEN UND NEUTRALEM SCHRANK

CODICE
CR0993609

MODELLO
D76/10CGE

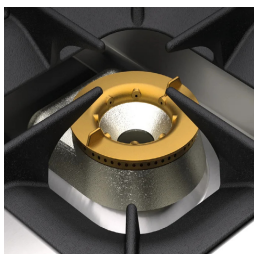
SERIE
DIAMANTE 70



90°-Venturi, der verhindert, dass die Düse verstopft und sich Schmutz ansammelt.



Geräte, die nach der Niederspannungsrichtlinie 2014/35/EU gemäß dem internationalen CB-Schema zertifiziert sind.



Stabilisierte Brenner aus vernickeltem Gusseisen mit doppeltem Flammenspreizer (verbesserte Leistung durch Verteilung der Flamme auf zwei verschiedene Sektoren), Gitter mit langen Speichen, die das Halten kleiner Töpfe und Pfannen erleichtern



Dank der Zertifizierung als strahlwassergeschützt (IPX5), die durch spezielle Tests erreicht wurde, können die Knöpfe und Unterknöpfe gewaschen werden, ohne dass die Funktionalität und Sicherheit beeinträchtigt wird.



Herausnehmbare Schüssel aus Edelstahl AISI 304 für maximale Hygiene.



Für Gasöfen, Strahlungsplatte aus Gusseisen für gleichmäßige Wärmeverteilung
gleichmäßige Wärmeverteilung, Edelstahl für Elektrobacköfen. Isolierte Edelstahltür und Innentür an hochfesten Scharnieren montiert.

GAS HERDE MIT ELEKTRO-BACKOFEN UND NEUTRALEM SCHRANK

CODICE
CR0993609

MODELLO
D76/10CGE

SERIE
DIAMANTE 70

ZUBEHÖR

CODE	MODELLO	DESCRIZIONE
SUPBRUC	SUPBRUC	Zuschlag für Brenner 10 kw 10 (Kcal 8598.45)
MA97365000	GGN1/1	CNS VERCHROMTER ROSTEN FÜR BACKOFEN GN1/1
MA97375000	GGN2/1	CNS VERCHROMTER ROSTEN FÜR BACKOFEN GN2/1
MA97377000	BF9M-X	Grill aus verchromtem Stahl für Backofen 93x62 cm MAXI
MA97376900	TGN2/1	AISI 304 Edelstahlblech für Backofen 53x65x1 cm GN 2/1
MA97378000	BF9M-T	Backblech aus rostfreiem Stahl AISI 304 für den Ofen 93x62x1,5 cm MAXI
CR1353839	CR1353839	Glatte Strahlungsplatte aus Gusseisen 39,4x34,8 cm
CR1353849	CR1353849	Gestreifte Strahlenplatte 39,6x34,8 cm