

COCINA DE GAS DE 4 FUEGOS EN HORNO DE GAS

CODICE
CR0993579

MODELLO
D74/10CGG

SERIE
DIAMANTE 70



CARACTERÍSTICAS GENERALES

Además de ofrecer la más amplia gama de soluciones y encimeras de 2 mm de grosor y 70 cm de profundidad, esta serie tiene toda la potencia, robustez y funcionalidad que necesita para trabajar con eficacia.

Carcasas exteriores y pies de acero inoxidable con acabado Scotch Brite.

Altura de la encimera regulable de 840 a 900 mm.

Modularidad de la gama: 200-400-600-800-1200

Amplia gama de accesorios.

ESPECIFICACIONES TÉCNICAS

■ Todas las cocinas tienen quemadores de 3,5 y 5,6 Kw con llama estabilizada, de hierro fundido niquelado con una protección perfecta de los termopares de los quemadores superiores que se obtiene con una protección especial de "cúpula". ■ Válvulas de seguridad de termopar con llama piloto. ■ Rejillas de fundición esmaltadas en negro resistentes a los ácidos.

■ Venturi de 90° que evita que la boquilla se atasque y acumule suciedad. ■ Quemadores de llama estabilizada de fundición niquelada con esparcidor de doble corona (mejor rendimiento facilitado por una llama distribuida en dos sectores diferentes), Rejilla

con radios largos para facilitar la sujeción de ollas y sartenes pequeñas ■ Cubeta extraíble de acero inoxidable AISI 304 para una higiene máxima. ■ Para hornos de gas, placa radiante de hierro fundido para una distribución uniforme del calor distribución uniforme del calor, acero inoxidable para hornos eléctricos. Puerta aislada de acero inoxidable y puerta interior montada sobre bisagras de alta resistencia. ■ Gracias a la certificación antichorro obtenida mediante pruebas específicas, los pomos y bajopomos pueden lavarse, sin comprometer la funcionalidad ni la seguridad.

COCINA DE GAS DE 4 FUEGOS EN HORNO DE GAS

CODICE
CR0993579

MODELLO
D74/10CGG

SERIE
DIAMANTE 70

Información técnica

ESPECIFICACIÓN	DATA
MATERIAL	CR0993579
DEFINICIÓN	D74/10 CGG 4 FUOCHI FORNO GAS
LÍNEA COMERCIAL	DIAMANTE
SUMINISTRO	GAS
ANCHURA ANCHO	800 mm
DIM. PRODUCTIVIDAD	730 mm
DIM. ALTURA	870 mm
PESO NETO	114 Kg
VOLUMEN (neto)	0,508
LONGITUD DEL PAQUETE	850 mm
ANCHO DEL PAQUETE	850 mm
ALTURA DEL ENVASE	1150 mm
VOLUMEN DEL ENVASE	0,755 m3
PESO BRUTO DEL EMBALAJE	127 Kg
POTENCIA DE GAS	26,20
POTENCIA DEL GAS (G25.3/25mbar)	23,90
TIPO DE GAS/REFRIGERANTE	GPL 28-30/37 mbar
N. INCENDIOS/PLACAS	QUATTRO FUOCHI
MODELO CERTIFICADO	D74/10 CGG

CODICE
CR0993579

 MODELLO
D74/10CGG

 SERIE
DIAMANTE 70

 SCHEMA DI INSTALLAZIONE - INSTALLATION DIAGRAM - INSTALLATIONSPLAN - SCHÉMA D'INSTALLATION -
ESQUEMA DE INSTALACION - INSTALLATIESCHEMA - IINSTALLATIONSRIJNINGAR

 MISURE IN cm - DIMENSIONS IN cm - ABMESSUNGEN IN cm
MESURES EN cm - MEDIDAS EN cm - MATEN IN cm


Legenda - Legende - Key - Légende - Leyenda - Legenda

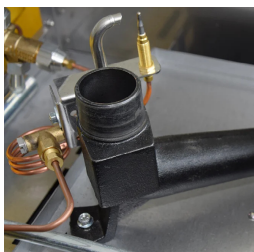
- E** Pressacavo entrata linea elettrica - Stopfbuchse
 Electric cable stress relief - Presse étoupe de câble él
 Pisacable - Elektrische kabelwartel
- G** Attacco arrivo gas - Gasanschluss - Gas connection
 Arrivée gaz - Union de gas - Gasaansluiting
 EN 10226-1 R 1/2; EN ISO 228-1 G 1/2 (DK)
- H2O*** Attacco arrivo acqua - Wasseranschluss - Water inlet
 Arrivée eau - Union de agua - Wateraansluiting
 EN ISO 228-1 G 3/4

COCINA DE GAS DE 4 FUEGOS EN HORNO DE GAS

CODICE
CR0993579

MODELLO
D74/10CGG

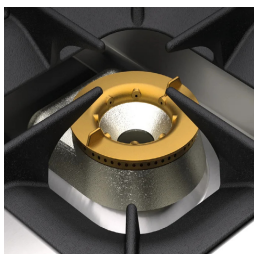
SERIE
DIAMANTE 70



Venturi de 90° que evita que la boquilla se atasque y acumule suciedad.



Gracias a la certificación a prueba de chorros (IPX5) obtenida mediante pruebas específicas, los pomos y bajopomos pueden lavarse, sin comprometer la funcionalidad ni la seguridad.



Quemadores de llama estabilizada de fundición niquelada con esparcidor de doble corona (mejor rendimiento facilitado por una llama distribuida en dos sectores diferentes), Rejilla con radios largos para facilitar la sujeción de ollas y sartenes pequeñas



Cubeta extraíble de acero inoxidable AISI 304 para una higiene máxima.



Para hornos de gas, placa radiante de hierro fundido para una distribución uniforme del calor
distribución uniforme del calor, acero inoxidable para hornos eléctricos.
Puerta aislada de acero inoxidable y puerta interior montada sobre bisagras de alta resistencia.

COCINA DE GAS DE 4 FUEGOS EN HORNO DE GAS

CODICE
CR0993579

MODELLO
D74/10CGG

SERIE
DIAMANTE 70

ACCESSORIOS

CÓDIGO	MODELLO	DESCRIZIONE
SUPBRUC	SUPBRUC	Suplemento para quemador 10 kw 10 (Kcal 8598,45)
MA97365000	GGN1/1	REJILLA CROMADA GN1/1
MA97375000	GGN2/1	REJILLA CROMADA GN2/1
MA97377000	BF9M-X	Parrilla de acero cromado para horno 93x62 cm MAXI
MA97376900	TGN2/1	Bandeja de acero inoxidable AISI 304 para horno 53x65x1 cm GN 2/1
MA97378000	BF9M-T	Bandeja de acero inoxidable AISI 304 para horno 93x62x1,5 cm MAXI
CR1353839	CR1353839	Placa radiante de fundición lisa 39,4x34,8 cm
CR1353849	CR1353849	Placa radiante rayada 39,6x34,8 cm