

CUISINIÈRE À GAZ INDIRECTE DE 50 LITRES AVEC CAVITÉ AUTOMATIQUE POUR L'ÉVACUATION DES CONDENSATS

CODICE
CR1355989

MODELLO
D93/10PGI05S

SERIE
DIAMANTE 90



CARACTÉRISTIQUES GÉNÉRALES

En plus d'offrir un choix maximal de solutions et des plateaux de 2 mm d'épaisseur et de 90 cm de profondeur, cette série possède toute la puissance, la robustesse et la fonctionnalité dont vous avez besoin pour travailler efficacement. Revêtements extérieurs et pieds en acier inoxydable avec finition Scotch Brite. Hauteur de la table de travail réglable de 840 à 900 mm. Modularité de la gamme : 200-400-600-800-1200 Large gamme d'accessoires.

SPÉCIFICATIONS TECHNIQUES

■ Réservoirs en acier inoxydable AISI 304 avec fond AISI 316. ■ Chargement de l'eau au moyen de 2 électrovannes, avec la possibilité de charger de l'eau froide ou chaude. ■ Vidange frontale au moyen d'un robinet de 2" en laiton chromé. ■ Version gaz : chauffage par 2 brûleurs en acier AISI 304, placés au fond de la cuve (chauffage direct) ou dans la cavité (chauffage indirect). ■ Version électrique indirecte : chauffage par 2 séries d'éléments chauffants blindés placés à l'intérieur de la cavité. ■ Version électrique directe : chauffage au moyen de 3 éléments chauffants en acier inoxydable positionnés à l'extérieur sur le fond du conteneur.

■ Possibilité de chargement d'eau chaude ou froide ■ Réservoir en acier inoxydable avec fond aisi 316 ■ Bacs indirects avec vanne automatique d'évacuation des condensats ■ Equipement certifié pour la directive basse tension 2014/35/EU selon le schéma CB international. ■ Grâce à la certification de résistance aux jets d'eau (IPX5) obtenue à l'issue de tests spécifiques, les boutons et sous-boutons peuvent être lavés, sans compromettre la fonctionnalité et la sécurité.

CUISINIÈRE À GAZ INDIRECTE DE 50 LITRES AVEC CAVITÉ AUTOMATIQUE POUR L'ÉVACUATION DES CONDENSATS

CODICE
CR1355989

MODELLO
D93/10PGI05S

SERIE
DIAMANTE 90

Informations techniques

SPECIFICATION	DATA
MATÉRIAU	CR1355989
DÉFINITION	D93/10 PGI05 S PEN.GAS IND.M60 C/VAL 50L
LIGNE COMMERCIALE	DIAMANTE
FOURNITURE	MIXTE
DIM. LARGEUR	600 mm
DIM. PRODUCTIVITÉ	900 mm
DIM. HAUTEUR	870 mm
POIDS NET	66.6 Kg
VOLUME (net)	0,470
LONGUEUR DU PAQUET	660 mm
LARGEUR DU PAQUET	1020 mm
HAUTEUR DE L'EMBALLAGE	1150 mm
VOLUME DU PAQUET	0,774 m3
POIDS BRUT D'EMBALLAGE	79 Kg
ALIMENTATION ÉLECTRIQUE STANDARD	220-240V 1N
FRÉQUENCE	50 Hz
L'ÉNERGIE ÉLECTRIQUE	0,275 kW
GAS POWER	10,50
PUISSANCE DU GAZ (G25.3/25mbar)	10,00
GRADE IP	IPX5
MODÈLE CERTIFIÉ	D93/10 PGI05
Capacité	50

CUISINIÈRE À GAZ INDIRECTE DE 50 LITRES AVEC CAVITÉ AUTOMATIQUE POUR L'ÉVACUATION DES CONDENSATS

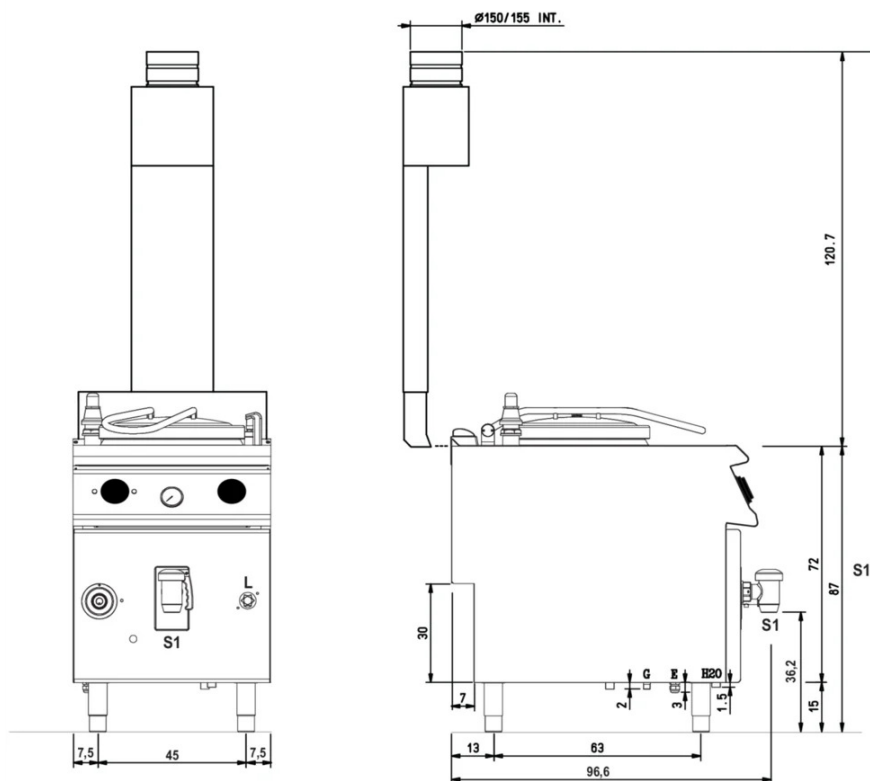
CODICE
CR1355989

MODELLO
D93/10PGI05S

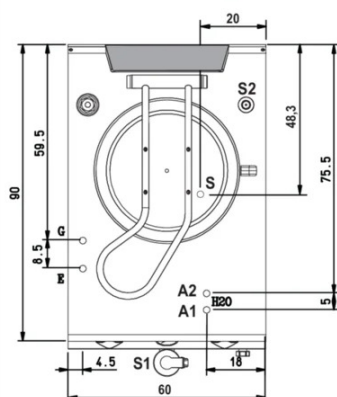
SERIE
DIAMANTE 90

SCHEMA DI INSTALLAZIONE - INSTALLATION DIAGRAM - INSTALLATIONSPLAN - SCHÉMA D'INSTALLATION - ESQUEMA DE INSTALACION - INSTALLATIESCHEMA - IINSTALLATIONSRIJNINGAR

MISURE IN cm - DIMENSIONS IN cm - ABMESSUNGEN IN cm
MESURES EN cm - MEDIDAS EN cm - MATEN IN cm



(D) 93/10 PGI05



Legenda - Legende - Key - Légende - Leyenda - Legenda

- H2O** Attacchi arrivo acqua - Wasseranschluss - Water inlet
Arrivée eau - Union de agua - Wateraansluiting
- A1** = Calda - Heiss - Warm - Chaude - Caliente - Warm
A2 = Fredda - Kalt - Cold - Froid - Fria - Koude
- EN ISO 228-1 G 3/4**
- E** Pressacavo entrata linea elettrica
Stopfbuchse - Electric cable stress relief
Presse étoupe de câble él. - Pisacable
Elektrische kabelwartel
- G** Attacco arrivo gas - Gasanschluss - Gas connection -
Arrivée gaz - Union de gas - Gasaansluiting
- EN 10226-1 R 1/2; EN ISO 228-1 G 1/2 (DK)**
- S** Scarico acqua intercapedine - Wasserablauf Zwischenraum
Jacket water drain - Evacuation eau double enveloppe
Descarga de agua intersticios - Afvoer water tussenruimte
- EN ISO 10226-1 R 3/4**
- S1** Scarico acqua - Wasserablauf - Water outlet
Vidange de l'eau - Desaguadero
Wateraftapaansluiting
1 1/2"

CUISINIÈRE À GAZ INDIRECTE DE 50 LITRES AVEC CAVITÉ AUTOMATIQUE POUR L'ÉVACUATION DES CONDENSATS

CODICE
CR1355989

MODELLO
D93/10PGI05S

SERIE
DIAMANTE 90



Possibilité de chargement d'eau
chaude ou froide



Grâce à la certification de résistance
aux jets d'eau (IPX5) obtenue à l'issue
de tests spécifiques, les boutons et
sous-boutons peuvent être lavés, sans
compromettre la fonctionnalité et la
sécurité.



Réservoir en acier inoxydable avec fond
aisi 316



Bacs indirects avec vanne automatique
d'évacuation des condensats

Équipement certifié pour la directive
basse tension 2014/35/EU selon le
schéma CB international.



CUISINIÈRE À GAZ INDIRECTE DE 50 LITRES AVEC CAVITÉ AUTOMATIQUE POUR L'ÉVACUATION DES CONDENSATS

CODICE
CR1355989

MODELLO
D93/10PGI05S

SERIE
DIAMANTE 90

ACCESSOIRES

CODE	MODELLO	DESCRIZIONE
MA97347000	9C5	PANIER COLAPASTA - 50 Lt. TROUS Ø 3 MM - 1 SECTEUR
MA97348000	9CV5	COLAVER BOWL FOR POTS - 50 Lt. TROUS Ø 6 MM - 1 SECTEUR
MA97350900	9C10	PANIER COLAPASTA - 50 Lt. TROUS Ø 3 MM - 1 SECTEUR
MA97351000	9C15	PANIER COLAPASTA - 50 Lt. TROUS Ø 3 MM - 1 SECTEUR
MA97352000	9CV10	COLAVER BOWL FOR POTS - 50 Lt. TROUS Ø 6 MM - 1 SECTEUR
MA97353000	9CV15	COLAVER BOWL FOR POTS - 50 Lt. TROUS Ø 6 MM - 1 SECTEUR
MA97354000	9-I10	COUVERCLE DE DISPERSION DE POUDRE - 100 Lt. TROUS Ø 100-150-440 MM
MA97355000	9-I15	COUVERCLE DE DISPERSION DE POUDRE - 100 Lt. TROUS Ø 100-150-440 MM
CR0592789	ZF6	Socle avant - POUR L'INSTALLATION D'ÉQUIPEMENTS D'UNE HAUTEUR DE SOL DE 90 CM L=60
CR0592830	ZG	JOINT DE JUPON
CR0592820	9ZL	Plinthe latérale
MA97432000	R	KIT DE ROUES (2 + 2) Ø 100
MA97433000	RI	KIT DE ROUES (2 + 2) Ø 101 ACIER INOXYDABLE
CR0592869	PZM	NO. 4 PIEDS EN ACIER INOXYDABLE POUR INSTALLATION SUR SOCLE EN MAÇONNERIE
CR0593580	9PT	Pieds en acier inoxydable no. 4 pour installation sur les plateaux
CR0592879	KPA	N.2 PIEDS EN ACIER INOXYDABLE AVEC BRIDE
MA97349000	9-I5	INSTALLATION DU DÉCHARGEUR DE POUDRE - 50 Lt. TROUS Ø 10-15-36 MM