

GASBEHEIZTER EINWANDIGER KOCHKESSEL 50 LT

CODICE
CR0991049

MODELLO
D93/10PGD05

SERIE
DIAMANTE 90



ALLGEMEINE MERKMALE

Diese Serie bietet nicht nur eine maximale Auswahl an Lösungen und 2 mm dicke und 90 cm tiefe Platten, sondern verfügt auch über die Leistung, Robustheit und Funktionalität, die Sie für eine effiziente Arbeit benötigen. Außenbeschichtungen und Füße aus Edelstahl mit Scotch Brite-Finish. Arbeitstisch höhenverstellbar von 840 bis 900 mm. Modularität des Bereichs: 200-400-600-800-1200 Breites Angebot an Zubehör.

TECHNISCHE DATEN

■ Tanks aus rostfreiem Stahl AISI 304 mit Boden aus AISI 316. ■ Wasserzufuhr über 2 Magnetventile, mit der Möglichkeit der Zufuhr von kaltem oder warmem Wasser. ■ Frontaler Abfluss durch 2" verchromten Messinghahn. ■ Gasversion: Beheizung durch 2 Brenner aus Stahl AISI 304, die sich am Boden des Behälters (direkte Beheizung) oder im Hohlraum (indirekte Beheizung) befinden. ■ Indirekte elektrische Version: Beheizung durch 2 Sätze gepanzerter Heizelemente, die im Inneren des Hohlraums angeordnet sind. ■ Direkte elektrische Version: Beheizung durch 3 Heizelemente aus

rostfreiem Stahl, die außen auf dem Boden des Behälters angebracht sind.

■ Möglichkeit der Warm- oder Kaltwasserladung ■ Edelstahltank mit Boden aus Aisi 316 ■ Geräte, die nach der Niederspannungsrichtlinie 2014/35/EU gemäß dem internationalen CB-Schema zertifiziert sind. ■ Dank der Zertifizierung als strahlwassergeschützt (IPX5), die durch spezielle Tests erreicht wurde, können die Knöpfe und Unterknöpfe gewaschen werden, ohne dass die Funktionalität und Sicherheit beeinträchtigt wird.

GASBEHEIZTER EINWANDIGER KOCHKESSEL 50 LT

CODICE
CR0991049

MODELLO
D93/10PGD05

SERIE
DIAMANTE 90

Technische Informationen

SPEZIFIKATION	DATA
MATERIAL	CR0991049
DEFINITION	D93/10 PGD05 PENTOLA GAS DIR.M60 50LT
KOMMERZIELLE LINIE	DIAMANTE
SUPPLY	MIXED
DIM. BREITE	600 mm
DIM. PRODUKTIVITÄT	900 mm
DIM. HÖHE	870 mm
NETTOGEWICHT	154.8 Kg
VOLUMEN (netto)	0,470
LÄNGE DES PAKETS	860 mm
BREITE DES PAKETS	1020 mm
VERPACKUNGSHÖHE	1270 mm
VERPACKUNGSVOLUMEN	1,114 m3
BRUTTO-VERPACKUNGSGEWICHT	170 Kg
STANDARD-STROMVERSORGUNG	220-240V 1N
FREQUENZ	50 Hz
ELEKTRISCHE LEISTUNG	0,015 kW
GAS POWER	10,50
GAS POWER (G25.3/25mbar)	10,00
IP-GRAD	IPX5
ZERTIFIZIERTES MODELL	D93/10 PGD05
Kapazität	50

GASBEHEIZTER EINWANDIGER KOCHKESSEL 50 LT

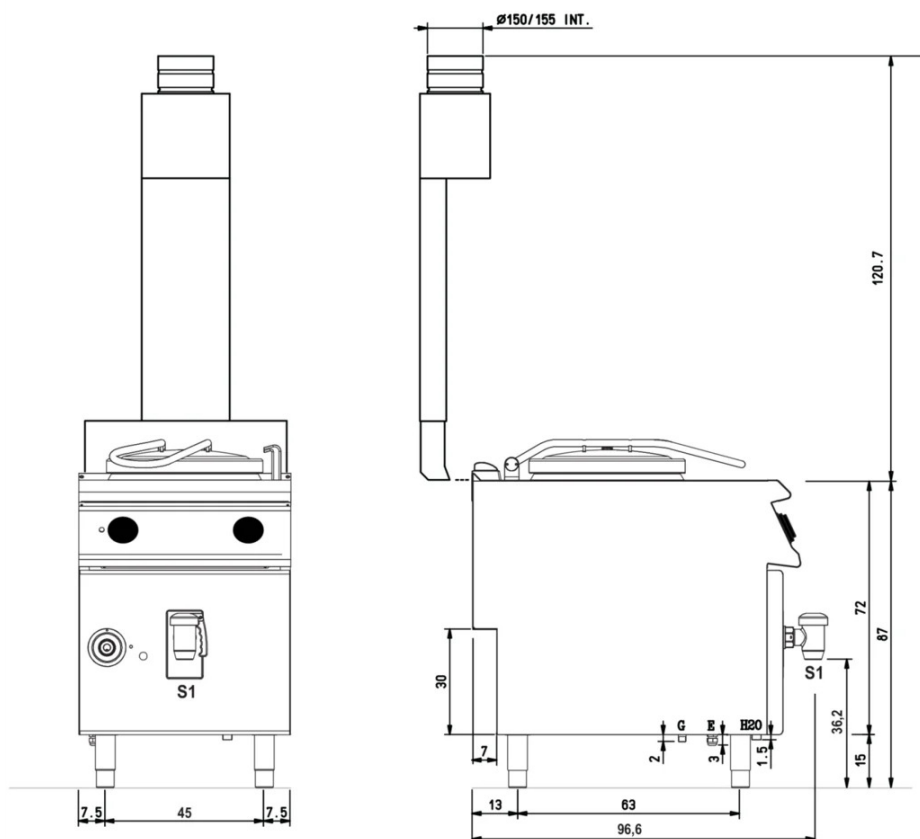
CODICE
CR0991049

MODELLO
D93/10PGD05

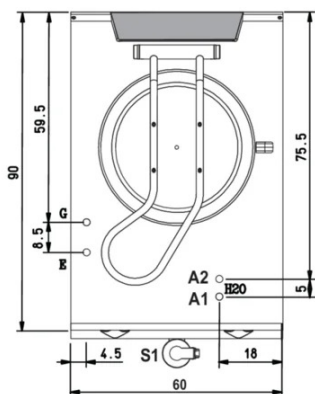
SERIE
DIAMANTE 90

SCHEMA DI INSTALLAZIONE - INSTALLATION DIAGRAM - INSTALLATIONSPLAN - SCHÉMA D'INSTALLATION - ESQUEMA DE INSTALACION - INSTALLATIESCHEMA - IINSTALLATIONSRIJNINGAR

MISURE IN cm - DIMENSIONS IN cm - ABMESSUNGEN IN cm
MESURES EN cm - MEDIDAS EN cm - MATEN IN cm



(D) 93/10 PGD05



Legenda - Legende - Key - Légende - Leyenda - Legenda

- H2O** Attacchi arrivo acqua - Wasseranschluss - Water inlet
Arrivée eau - Union de agua - Wateraansluiting
- A1** = Calda - Heiss - Warm - Chaude - Caliente - Warm
- A2** = Fredda - Kalt - Cold - Froid - Fria - Koude
- EN ISO 228-1 G 3/4**
- E** Pressacavo entrata linea elettrica
Stopfbuchse - Electric cable stress relief
Presse étoupe de câble él. - Pisacable
Elektrische kabelwartel
- G** Attacco arrivo gas - Gasanschluss - Gas connection -
Arrivée gaz - Union de gas - Gasaansluiting
- EN 10226-1 R 1/2; EN ISO 228-1 G 1/2 (DK)**
- S1** Scarico acqua - Wasserablauf - Water outlet
Vidange de l'eau - Desaguadero
Wateraftapaansluiting
- 1 1/2"**

GASBEHEIZTER EINWANDIGER KOCHKESSEL 50 LT

CODICE
CR0991049

MODELLO
D93/10PGD05

SERIE
DIAMANTE 90



Möglichkeit der Warm- oder
Kaltwasserladung



Edelstahltank mit Boden aus Aisi 316



Geräte, die nach der
Niederspannungsrichtlinie 2014/35/EU
gemäß dem internationalen CB-
Schema zertifiziert sind.



Dank der Zertifizierung als
strahlwassergeschützt (IPX5), die durch
spezielle Tests erreicht wurde, können
die Knöpfe und Unterknöpfe
gewaschen werden, ohne dass die
Funktionalität und Sicherheit
beeinträchtigt wird.

GASBEHEIZTER EINWANDIGER KOCHKESSEL 50 LT

CODICE
CR0991049

MODELLO
D93/10PGD05

SERIE
DIAMANTE 90

ZUBEHÖR

CODE	MODELLO	DESCRIZIONE
MA97347000	9C5	FÜR PASTA - KOCHKESSELEINSATZ 1 TEILIG MIT Ø 3 MM LOCH 50L
MA97348000	9CV5	FÜR GEMÜSE - KOCHKESSELEINSATZ 1 TEILIG MIT Ø 6 MM LOCH 50L
MA97350900	9C10	FÜR PASTA - KOCHKESSELEINSATZ 1 TEILIG MIT Ø 3 MM LOCH 50L
MA97351000	9C15	FÜR PASTA - KOCHKESSELEINSATZ 1 TEILIG MIT Ø 3 MM LOCH 50L
MA97352000	9CV10	FÜR GEMÜSE - KOCHKESSELEINSATZ 1 TEILIG MIT Ø 6 MM LOCH 50L
MA97353000	9CV15	FÜR GEMÜSE - KOCHKESSELEINSATZ 1 TEILIG MIT Ø 6 MM LOCH 50L
MA97354000	9-I10	TRICHTER ZUR KESSELENTLEERUNG - 100 Lt. FORI Ø 100-150-440 MM
MA97355000	9-I15	TRICHTER ZUR KESSELENTLEERUNG - 100 Lt. FORI Ø 100-150-440 MM
CR0592789	ZF6	Vorderer Sockel - FÜR DIE INSTALLATION VON GERÄTEN MIT BODENHÖHE 90 CM L=60
CR0592830	ZG	RÜCKENGELLENK
CR0592820	9ZL	Seitlicher Sockel
MA97432000	R	SATZ RÄDER (2 + 2) Ø 100
MA97433000	RI	SATZ RÄDER (2 + 2) Ø 101 INOX
CR0592869	PZM	NR. 4 EDELSTAHLFÜSSE ZUR AUFSTELLUNG AUF EINEM GEMAUERTEN SOCKEL
CR0593580	9PT	Füße aus rostfreiem Stahl (Nr. 4) zur Montage auf Arbeitsplatten
CR0592879	KPA	N. 2 CNS FÜSSE MIT FLANSCH ABM. 7X7 CM
MA97349000	9-I5	TRICHTER ZUR KESSELENTLEERUNG