

COCINA DE GAS DIRECTA DE 50 LITROS

CODICE
CR0991049

MODELLO
D93/10PGD05

SERIE
DIAMANTE 90



CARACTERÍSTICAS GENERALES

Además de ofrecer la máxima variedad de soluciones y encimeras de 2 mm de grosor y 90 cm de profundidad, esta serie tiene toda la potencia, robustez y funcionalidad que necesita para trabajar con eficacia. Revestimientos exteriores y pies de acero inoxidable con acabado Scotch Brite. Altura de la mesa de trabajo ajustable de 840 a 900 mm. Modularidad de la gama: 200-400-600-800-1200 Amplia gama de accesorios.

ESPECIFICACIONES TÉCNICAS

■ Depósitos de acero inoxidable AISI 304 con fondo AISI 316. ■ Carga de agua mediante 2 electroválvulas, con posibilidad de carga de agua fría o caliente. ■ Desagüe frontal mediante grifo de latón cromado de 2". ■ Versión de gas: calentamiento mediante 2 quemadores de acero AISI 304, situados en el fondo del recipiente (calentamiento directo) o en la cavidad (calentamiento indirecto). ■ Versión eléctrica indirecta: calentamiento con 2 juegos de resistencias blindadas colocadas en el interior de la cavidad. ■ Versión eléctrica directa: calentamiento

mediante 3 resistencias de acero inoxidable colocadas externamente en el fondo del recipiente.

■ Posibilidad de carga de agua caliente o fría ■ Depósito de acero inoxidable con fondo aisi 316 ■ Equipo certificado para la directiva de baja tensión 2014/35/UE según el esquema CB internacional. ■ Gracias a la certificación a prueba de chorros (IPX5) obtenida mediante pruebas específicas, los pomos y bajopomos pueden lavarse, sin comprometer la funcionalidad ni la seguridad.

COCINA DE GAS DIRECTA DE 50 LITROS

CODICE
CR0991049

MODELLO
D93/10PGD05

SERIE
DIAMANTE 90

Información técnica

ESPECIFICACIÓN	DATA
MATERIAL	CR0991049
DEFINICIÓN	D93/10 PGD05 PENTOLA GAS DIR.M60 50LT
LÍNEA COMERCIAL	DIAMANTE
SUMINISTRO	MIXTO
ANCHURA ANCHO	600 mm
DIM. PRODUCTIVIDAD	900 mm
DIM. ALTURA	870 mm
PESO NETO	154.8 Kg
VOLUMEN (neto)	0,470
LONGITUD DEL PAQUETE	860 mm
ANCHO DEL PAQUETE	1020 mm
ALTURA DEL ENVASE	1270 mm
VOLUMEN DEL ENVASE	1,114 m3
PESO BRUTO DEL EMBALAJE	170 Kg
FUENTE DE ALIMENTACIÓN ESTÁNDAR	220-240V 1N
FRECUENCIA	50 Hz
ENERGÍA ELÉCTRICA	0,015 kW
POTENCIA DE GAS	10,50
POTENCIA DEL GAS (G25.3/25mbar)	10,00
GRADO IP	IPX5
MODELO CERTIFICADO	D93/10 PGD05
Capacidad	50

COCINA DE GAS DIRECTA DE 50 LITROS

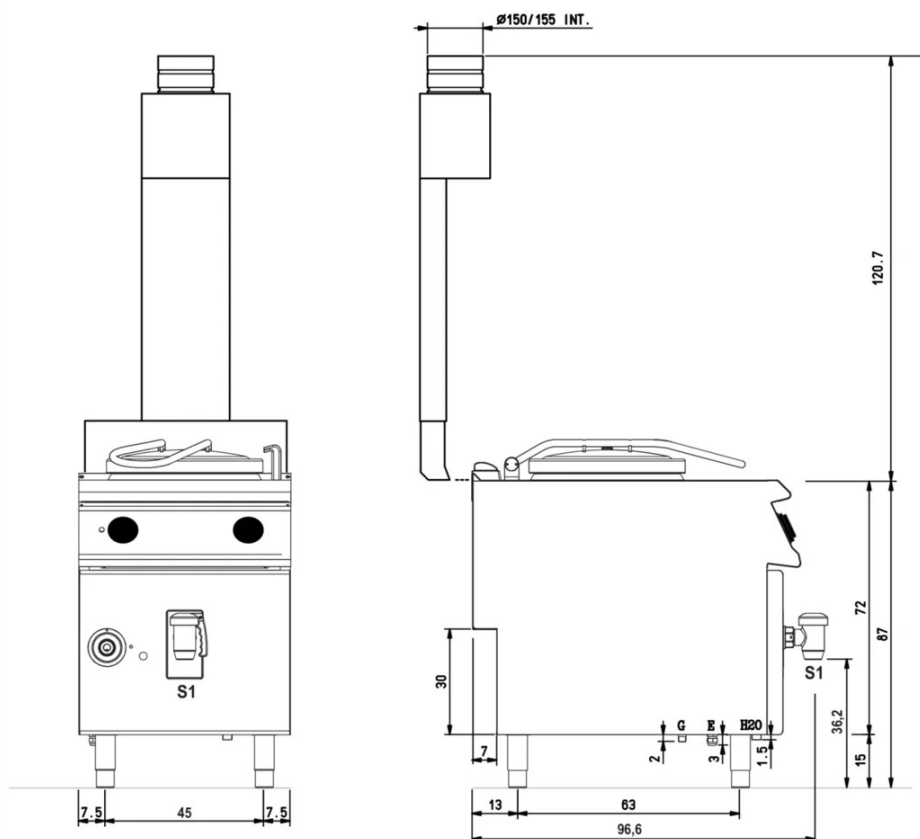
CODICE
CR0991049

MODELLO
D93/10PGD05

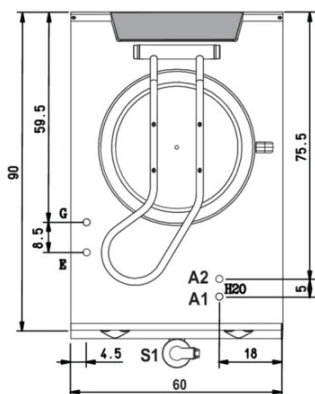
SERIE
DIAMANTE 90

SCHEMA DI INSTALLAZIONE - INSTALLATION DIAGRAM - INSTALLATIONSPLAN - SCHÉMA D'INSTALLATION - ESQUEMA DE INSTALACION - INSTALLATIESCHEMA - IINSTALLATIONSRIJNINGAR

MISURE IN cm - DIMENSIONS IN cm - ABMESSUNGEN IN cm
MESURES EN cm - MEDIDAS EN cm - MATEN IN cm



(D) 93/10 PGD05



Legenda - Legende - Key - Légende - Leyenda - Legenda

- H2O** Attacchi arrivo acqua - Wasseranschluss - Water inlet
Arrivée eau - Union de agua - Wateraansluiting
- A1** = Calda - Heiss - Warm - Chaude - Caliente - Warm
- A2** = Fredda - Kalt - Cold - Froid - Fria - Koude
- EN ISO 228-1 G 3/4**
- E** Pressacavo entrata linea elettrica
Stopfbuchse - Electric cable stress relief
Presse étoupe de câble él. - Pisacable
Elektrische kabelwartel
- G** Attacco arrivo gas - Gasanschluss - Gas connection -
Arrivée gaz - Union de gas - Gasaansluiting
- EN 10226-1 R 1/2; EN ISO 228-1 G 1/2 (DK)**
- S1** Scarico acqua - Wasserablauf - Water outlet
Vidange de l'eau - Desaguadero
Wateraftapaansluiting
1 1/2"

COCINA DE GAS DIRECTA DE 50 LITROS

CODICE
CR0991049

MODELLO
D93/10PGD05

SERIE
DIAMANTE 90



Posibilidad de carga de agua caliente o fría



Depósito de acero inoxidable con fondo aisi 316



Equipo certificado para la directiva de baja tensión 2014/35/UE según el esquema CB internacional.



Gracias a la certificación a prueba de chorros (IPX5) obtenida mediante pruebas específicas, los pomos y bajopomos pueden lavarse, sin comprometer la funcionalidad ni la seguridad.

COCINA DE GAS DIRECTA DE 50 LITROS

CODICE
CR0991049

MODELLO
D93/10PGD05

SERIE
DIAMANTE 90

ACCESSORIOS

CÓDIGO	MODELLO	DESCRIZIONE
MA97347000	9C5	CESTA COLAPASTA - 50 Lt. AGUJEROS Ø 3 MM - 1 SECTOR
MA97348000	9CV5	CUBETA COLADORA PARA POTES - 50 Lt. AGUJEROS Ø 6 MM - 1 SECTOR
MA97350900	9C10	CESTA COLAPASTA - 50 Lt. AGUJEROS Ø 3 MM - 1 SECTOR
MA97351000	9C15	CESTA COLAPASTA - 50 Lt. AGUJEROS Ø 3 MM - 1 SECTOR
MA97352000	9CV10	CUBETA COLADORA PARA POTES - 50 Lt. AGUJEROS Ø 6 MM - 1 SECTOR
MA97353000	9CV15	CUBETA COLADORA PARA POTES - 50 Lt. AGUJEROS Ø 6 MM - 1 SECTOR
MA97354000	9-I10	TAPA DESCARGA POLVO - 100 Lt. AGUJEROS Ø 100-150-440 MM
MA97355000	9-I15	TAPA DESCARGA POLVO - 100 Lt. AGUJEROS Ø 100-150-440 MM
CR0592789	ZF6	Zócalo frontal - PARA INSTALACIÓN DE EQUIPOS CON ALTURA DE SUELO DE 90 CM L=60
CR0592830	ZG	ARTICULACIÓN DEL FALDÓN
CR0592820	9ZL	Zócalo lateral
MA97432000	R	KIT DE RUEDAS (2 + 2) Ø 100
MA97433000	RI	KIT DE RUEDAS (2 + 2) Ø 101 ACERO INOXIDABLE
CR0592869	PZM	Nº 4 PIES DE ACERO INOXIDABLE PARA INSTALACIÓN EN ZÓCALO DE MAMPOSTERÍA
CR0593580	9PT	Pies de acero inoxidable n.º 4 para instalación en encimeras
CR0592879	KPA	N.2 PIES DE ACERO INOXIDABLE CON BRIDA
MA97349000	9-I5	INSTALACIÓN DEL DESCARGADOR DE POLVO-50 Lt. AGUJEROS Ø 10-15-36 MM