

PENTOLA A GAS DIRETTA 50 LT

CODICE
CR0991049

MODELLO
D93/10PGD05

SERIE
DIAMANTE 90



CARATTERISTICHE GENERALI

Oltre ad offrire la massima scelta di soluzioni e piani da 2 mm di spessore e profondità da 90cm, questa serie è dotata di tutta la potenza, la robustezza e la funzionalità di cui hai bisogno per lavorare con efficienza. Rivestimenti esterni e piedini in acciaio INOX finitura Scotch Brite. Altezza del piano di lavoro regolabile da 840 a 900mm. Modularità di gamma: 200-400-600-800-1200 Ampia gamma di accessori.

SPECIFICHE TECNICHE

■ Vasche in acciaio inox AISI 304 con fondo in AISI 316. ■ Carico acqua per mezzo di 2 elettrovalvole, con possibilità di effettuare il carico di acqua fredda o calda. ■ Scarico frontale per mezzo di rubinetto da 2" in ottone cromato. ■ Versione gas: riscaldamento per mezzo di 2 bruciatori in acciaio AISI 304, posizionati sul fondo del recipiente (riscaldamento diretto) o della intercapedine (riscaldamento indiretto). ■ Versione elettrica indiretta: riscaldamento con 2 gruppi di resistenze corazzate posizionate internamente alla intercapedine. ■ Versione

elettrica diretta: riscaldamento per mezzo di 3 resistenze in acciaio inossidabile posizionate esternamente sul fondo del recipiente.

■ Possibilità di carico acqua calda o fredda ■ Vasca in acciaio inox con fondo in AISI 316 ■ Attrezzatura certificata per direttiva bassa tensione 2014/35/EU secondo lo schema internazionale CB. ■ Grazie alla certificazione di impermeabilità ai getti d'acqua (IPX5) ottenuta con test specifici, manopole e sottomanopole possono essere lavate, senza comprometterne la funzionalità e la sicurezza.

PENTOLA A GAS DIRETTA 50 LT

CODICE
CR0991049

MODELLO
D93/10PGD05

SERIE
DIAMANTE 90

Technical Information

SPECIFICATION	DATA
MATERIALE	CR0991049
DEFINIZIONE	D93/10 PGD05 PENTOLA GAS DIR.M60 50LT
LINEA COMMERCIALE	DIAMANTE
ALIMENTAZIONE	MISTA
DIM. LARGHEZZA	600 mm
DIM. PRODONDITÀ	900 mm
DIM. ALTEZZA	870 mm
PESO NETTO	154.8 Kg
VOLUME (netto)	0,470
LUNGHEZZA IMBALLO	860 mm
LARGHEZZA IMBALLO	1020 mm
ALTEZZA IMBALLO	1270 mm
VOLUME IMBALLO	1,114 m3
PESO LORDO IMBALLO	170 Kg
ALIMENTAZIONE ELETTRICA STANDARD	220-240V 1N
FREQUENZA	50 Hz
POTENZA ELETTRICA	0,015 kW
POTENZA GAS	10,50
POTENZA GAS (G25.3/25mbar)	10,00
GRADO IP	IPX5
MODELLO CERTIFICATO	D93/10 PGD05
CAPACITA'	50

PENTOLA A GAS DIRETTA 50 LT

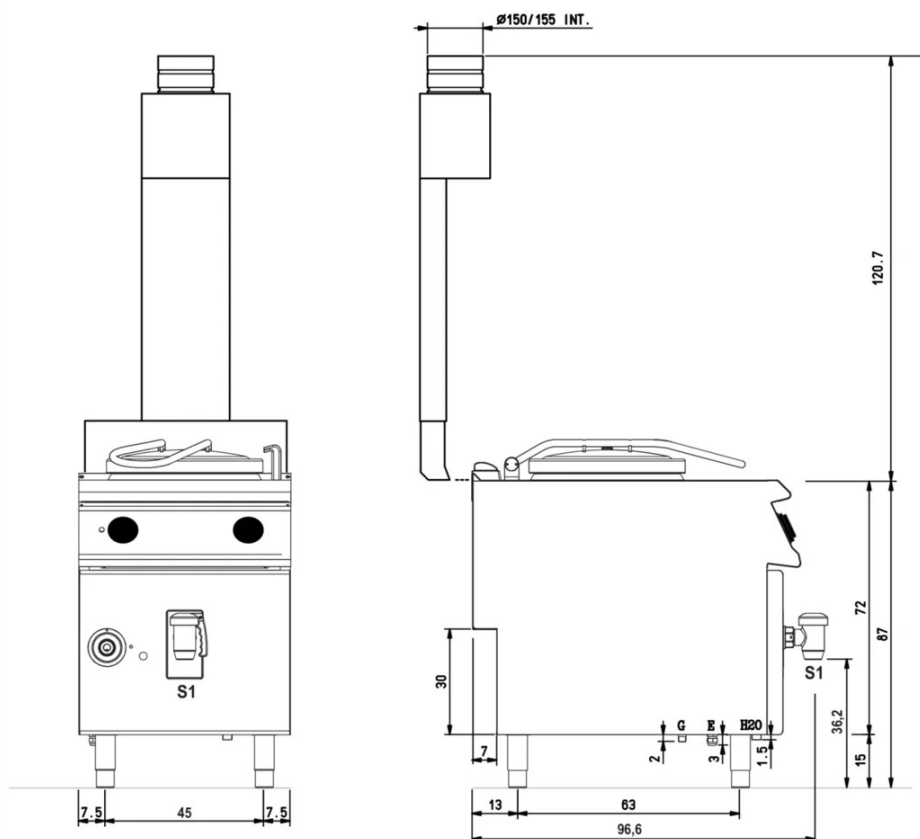
CODICE
CR0991049

MODELLO
D93/10PGD05

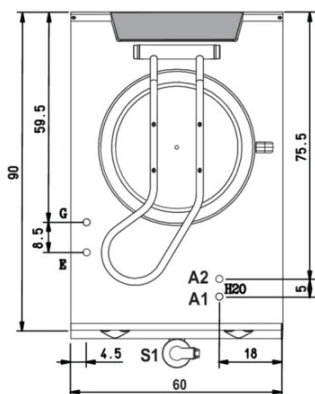
SERIE
DIAMANTE 90

SCHEMA DI INSTALLAZIONE - INSTALLATION DIAGRAM - INSTALLATIONSPLAN - SCHÉMA D'INSTALLATION - ESQUEMA DE INSTALACION - INSTALLATIESCHEMA - IINSTALLATIONSRIJNINGAR

MISURE IN cm - DIMENSIONS IN cm - ABMESSUNGEN IN cm
MESURES EN cm - MEDIDAS EN cm - MATEN IN cm



(D) 93/10 PGD05



Legenda - Legende - Key - Légende - Leyenda - Legenda

- H2O** Attacchi arrivo acqua - Wasseranschluss - Water inlet
Arrivée eau - Union de agua - Wateraansluiting
- A1** = Calda - Heiss - Warm - Chaude - Caliente - Warm
- A2** = Fredda - Kalt - Cold - Froid - Fria - Koude
- EN ISO 228-1 G 3/4**
- E** Pressacavo entrata linea elettrica
Stopfbuchse - Electric cable stress relief
Presse étoupe de câble él. - Pisacable
Elektrische kabelwartel
- G** Attacco arrivo gas - Gasanschluss - Gas connection -
Arrivée gaz - Union de gas - Gasaansluiting
- EN 10226-1 R 1/2; EN ISO 228-1 G 1/2 (DK)**
- S1** Scarico acqua - Wasserablauf - Water outlet
Vidange de l'eau - Desaguadero
Wateraftapaansluiting
- 1 1/2"**

PENTOLA A GAS DIRETTA 50 LT

CODICE
CR0991049

MODELLO
D93/10PGD05

SERIE
DIAMANTE 90



Possibilità di carico acqua calda o
fredda



Vasca in in acciaio inox con fondo in
aisi 316



Attrezzatura certificata per direttiva
bassa tensione 2014/35/EU secondo lo
schema internazionale CB.



Grazie alla certificazione di
impermeabilità ai getti d'acqua (IPX5)
ottenuta con test specifici, manopole e
sottomanopole possono essere lavate,
senza comprometterne la funzionalità
e la sicurezza.

PENTOLA A GAS DIRETTA 50 LT

CODICE
CR0991049

MODELLO
D93/10PGD05

SERIE
DIAMANTE 90

ACCESSORI

CODICE	MODELLO	DESCRIZIONE
MA97347000	9C5	CESTO COLAPASTA
MA97348000	9CV5	CESTO COLAVERDURE PER PENTOLA
MA97350900	9C10	CESTO COLAPASTA
MA97351000	9C15	CESTO COLAPASTA
MA97352000	9CV10	CESTO COLAVERDURE PER PENTOLA
MA97353000	9CV15	CESTO COLAVERDURE PER PENTOLA
MA97354000	9-I10	IMBUTO PER SCARICO PENTOLA
MA97355000	9-I15	IMBUTO PER SCARICO PENTOLA
CR0592789	ZF6	Zoccolo frontale - PER INSTALLAZIONE ATTREZZATURE CON PIANO ALTEZZA 90 CM L=60
CR0592830	ZG	GIUNZIONE ZOCCOLATURA
CR0592820	9ZL	Zoccolo laterale
MA97432000	R	KIT RUOTE (2 + 2) Ø 100
MA97433000	RI	KIT RUOTE (2 + 2) Ø 101 INOX
CR0592869	PZM	N. 4 PIEDINI IN ACCIAIO INOX PER INSTALLAZIONE SU ZOCCOLO IN MURATURA
CR0593580	9PT	N. 4 piedini in acciaio inox per installazione su piani
CR0592879	KPA	N.2 PIEDINI IN ACCIAIO INOX CON FLANGIA
MA97349000	9-I5	IMBUTO PER SCARICO PENTOLA-50 Lt. FORI Ø 10-15-36 MM