

FRIGGITRICE EVO ELETTRICA 1 VASCA 22lt - con sistema alza cestelli + filtraggio olio

CODICE
CR1209859

MODELLO
D9222/10FREEVFA

SERIE
DIAMANTE 90



CARATTERISTICHE GENERALI

Oltre ad offrire la massima scelta di soluzioni e piani da 2 mm di spessore e profondità da 90cm, questa serie è dotata di tutta la potenza, la robustezza e la funzionalità di cui hai bisogno per lavorare con efficienza. Rivestimenti esterni e piedini in acciaio INOX finitura Scotch Brite. Altezza del piano di lavoro regolabile da 840 a 900mm. Modularità di gamma: 200-400-600-800-1200. Ampia gamma di accessori.

FRIGGITRICE EVO ELETTRICA 1 VASCA 22lt - con sistema alza cestelli + filtraggio olio

CODICE
CR1209859

MODELLO
D9222/10FREEVFA

SERIE
DIAMANTE 90

SPECIFICHE TECNICHE

■ Friggitrice a controllo elettronico ad alta produttività. ■ Piano realizzato in acciaio inox AISI304 spessore 20/10. ■ Vasche in acciaio inox AISI 18/10 stampata con profilo interno raggiato. ■ Dotata di ampio invaso anteriore per l'espansione dell'olio e delle schiume. ■ Ampia zona fredda per la raccolta dei residui di cottura che garantisce più a lungo l'integrità dell'olio utilizzato. ■ Termostato di sicurezza (230°C) contro sovratemperature eccessive dell'olio. ■ Riscaldamento effettuato con modulazione di potenza (erogazione della potenza variabile secondo temperature e tempistiche). ■ Questa speciale tecnologia permette di aumentare l'efficienza e allo stesso tempo ottimizzare i consumi. ■ Pannello di controllo con Display Touch screen da 7" (TPC) ad alta risoluzione con scheda di controllo elettronica per la gestione della temperatura di cottura da 0 a 185°C con precisione di $\pm 1^\circ\text{C}$ dei programmi di frittura, degli allarmi HACCP, del ciclo di pulizia della vasca, della funzione di preriscaldamento e mantenimento a 100 °C. ■ Possibilità di gestire fino a 30 programmi di frittura: regolazione di tempi, temperature, tempistiche di mantenimento, immagini rappresentative. ■ Facilità nel richiamare le ricette tramite menù ad immagini. ■ Le ricette possono essere caricate tramite chiave USB per

rendere condivisibili i parametri su più friggatrici, rendendo facile il raggiungimento di uno standard di frittura anche in ambienti diversi. ■ Un apposito software riconosce i programmi di frittura che per caratteristiche possono essere effettuati ■ Software per il controllo dell'utilizzo dell'olio (OLC) ■ Termostato di sicurezza (230°C) contro sovratemperature eccessive dell'olio. ■ Riscaldamento tramite bruciatori in acciaio inox a fiamma ottimizzata, posizionati esternamente alla vasca. ■ Accensione automatica dei bruciatori principali tramite controllore di fiamma elettronico, senza bruciatore pilota.

■ Nella versione elettrica la resistenza è ruotabile di oltre 90°. ■ Vasca interna stampata per agevolare le operazioni di pulizia. ■ Pannello di controllo con display touch screen da 7" ad alta risoluzione, semplice e intuitivo. ■ Attrezzatura certificata per direttiva bassa tensione 2014/35/EU secondo lo schema internazionale CB. ■ Grazie alla certificazione di impermeabilità ai getti d'acqua (IPX5) ottenuta con test specifici, manopole e sottomanopole possono essere lavate, senza comprometterne la funzionalità e la sicurezza.

FRIGGITRICE EVO ELETTRICA 1 VASCA 22lt - con sistema alza cestelli + filtraggio olio

CODICE
CR1209859

MODELLO
D9222/10FREEVFA

SERIE
DIAMANTE 90

Technical Information

SPECIFICATION	DATA
MATERIALE	CR1209859
DEFINIZIONE	D9222/10FREEVFA FRIGGITRICE ELE 900 M40
LINEA COMMERCIALE	DIAMANTE
ALIMENTAZIONE	ELETTRICA
DIM. LARGHEZZA	400 mm
DIM. PRODONDITÀ	900 mm
DIM. ALTEZZA	870 mm
PESO NETTO	82 Kg
VOLUME (netto)	0,313
LUNGHEZZA IMBALLO	440 mm
LARGHEZZA IMBALLO	1020 mm
ALTEZZA IMBALLO	1160 mm
VOLUME IMBALLO	0,522 m3
PESO LORDO IMBALLO	92 Kg
ALIMENTAZIONE ELETTRICA STANDARD	380-415V 3N
FREQUENZA	50-60 Hz
POTENZA ELETTRICA	22,000 kW
GRADO IP	IPX5
MODELLO CERTIFICATO	D9222/10FREEVFA

FRIGGITRICE EVO ELETTRICA 1 VASCA 22lt - con
sistema alza cestelli + filtraggio olio

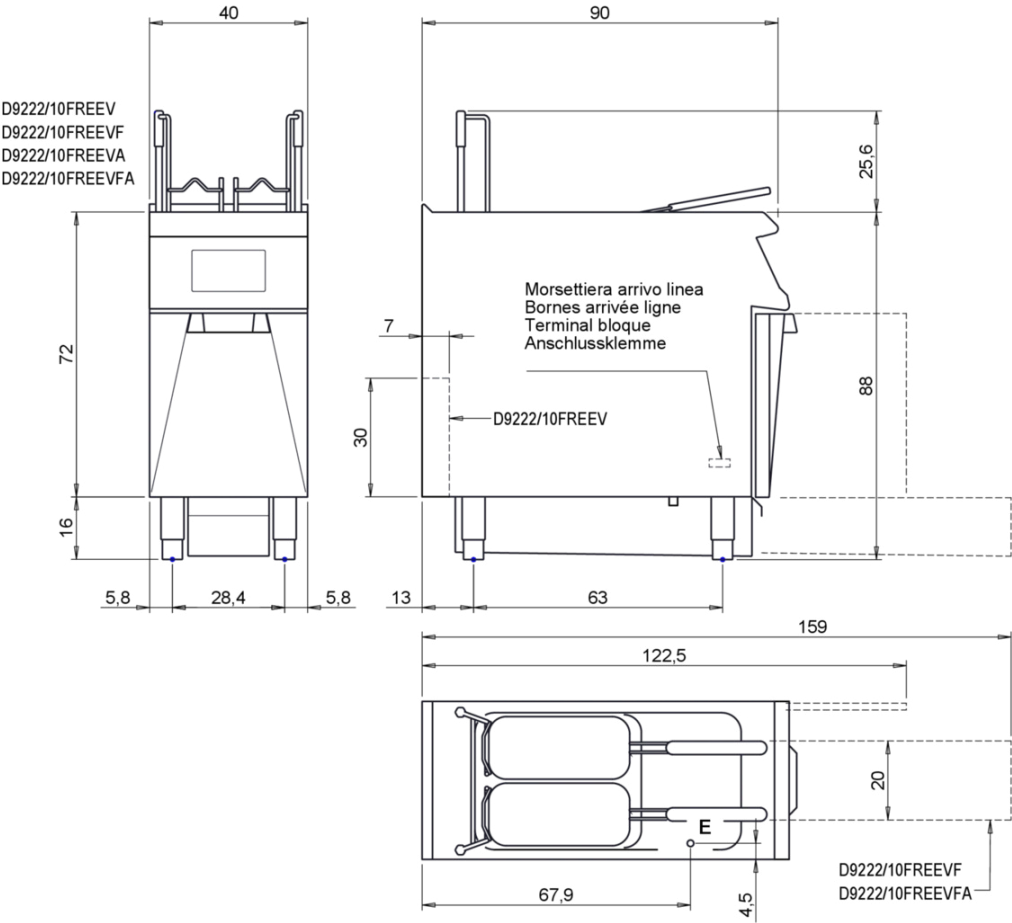
CODICE
CR1209859

MODELLO
D9222/10FREEVFA

SERIE
DIAMANTE 90

SCHEMA DI INSTALLAZIONE - INSTALLATION DIAGRAM - INSTALLATIONSPLAN - SCHÉMA D'INSTALLATION -
ESQUEMA DE INSTALACION - INSTALLATIESCHEMA - IINSTALLATIONSRIITNINGAR

MISURE IN cm - DIMENSIONS IN cm - ABMESSUNGEN IN cm- MESURES EN cm
MEDIDAS EN cm - MATEN IN cm - DIMENSIONES EN cm



Legenda - Legende - Key - Légende - Leyenda - Legenda - Legenda	
E Pressacavo entrata linea elettrica - Stopfbuchse - Electric cable stress relief - Presse étoupe de câble él - Pisacable - Elektrische kabelwartel - Entrada cabo eléctrico	G Arrivo gas - Gasanschluss - Gas connection - Arrivée gaz - Union de gas - Gasaansluiting - Ligação gás
S Attacco scarico acqua - Wasserablauf - Water outlet - Vidange de l'eau - Desaguadero - Waterafropaansluiting - Junção descarga água	H20 Arrivo acqua - Wasseranschluss - Water inlet - Arrivée eau - Union de agua - Wateraansluiting - Junção alimentação água
S1 Scarico vasca - Wannenabflussrohr - Pan outlet - Vidange du bac - Descarga cuba - Water toevoer - Descarga da cuba	A1 = Calda - Heiss - Warm - Chaude - Caliente - Warm - Morno A2 = Fredda - Kalt - Cold - Froid - Fria - Koude - Frio
S2 Valvola di depressione - Anti-depression valve - Unterdruck ventil - Soupape de dépression - Válvula de depresión - Onderdrukklep - Válvula de depressão	
S3 Scarico acqua intercapedine - Wasserablauf Zwischenraum - Jacket water drain Evacuation eau double envelope - Descarga de agua intersticios - Afvoer water tussenruimte - Descarga de água na marmitta com Sistema de aquecimento indirecto	
S4 Scarico - Abflussrohr - Drain - Tuyau d'évacuation - Tubo de drenaje - Aftapbuis - Tubulação de dreno	L Rubinetto di livello - Level tap - Wasserhahn - Robinet de niveau - Grifo de nivel - Niveaakraan - Torneira de nível

FRIGGITRICE EVO ELETTRICA 1 VASCA 22lt - con sistema alza cestelli + filtraggio olio

CODICE
CR1209859

MODELLO
D9222/10FREEVFA

SERIE
DIAMANTE 90



Nella versione elettrica la resistenza è ruotabile di oltre 90°.



Vasca interna stampata per agevolare le operazioni di pulizia.



Pannello di controllo con display touch screen da 7" ad alta risoluzione, semplice e intuitivo.

Attrezzatura certificata per direttiva bassa tensione 2014/35/EU secondo lo schema internazionale CB.



FRIGGITRICE EVO ELETTRICA 1 VASCA 22lt - con sistema alza cestelli + filtraggio olio

CODICE
CR1209859

MODELLO
D9222/10FREEVFA

SERIE
DIAMANTE 90

ACCESSORI

CODICE	MODELLO	DESCRIZIONE
9FFE22	CR1652579	FILTRO DI FONDO VASCA PER FRIGGITRICI ELETTRICHE 22 LT
CR0989909	CR0989909	CESTELLO GN 1/2
CR0592130	CR0592130	CESTELLO GN 1/1
CR0999999	D9KRS23HF	Kit per riempimento e svuotamento vasca per versioni con filtraggio automatico
CR0592779	ZF4	Zoccolo frontale - PER INSTALLAZIONE ATTREZZATURE CON PIANO ALTEZZA 90 CM L=40
CR0592830	ZG	GIUNZIONE ZOCCOLATURA
CR0592820	9ZL	Zoccolo laterale
MA97432000	R	KIT RUOTE (2 + 2) Ø 100
MA97433000	RI	KIT RUOTE (2 + 2) Ø 101 INOX
CR0592869	PZM	N. 4 PIEDINI IN ACCIAIO INOX PER INSTALLAZIONE SU ZOCCOLO IN MURATURA
CR0593580	9PT	N. 4 piedini in acciaio inox per installazione su piani
CR0592879	KPA	N.2 PIEDINI IN ACCIAIO INOX CON FLANGIA