

FREIDORA A GAS EVO 1 BOTELLA 23 LT - Con filtro de aceite + elevador de cesta

CODICE
CR1209899

MODELLO
D9223/10FRGEVFA

SERIE
DIAMANTE 90



CARACTERÍSTICAS GENERALES

Además de ofrecer la máxima variedad de soluciones y encimeras de 2 mm de grosor y 90 cm de profundidad, esta serie tiene toda la potencia, robustez y funcionalidad que necesita para trabajar con eficacia. Revestimientos exteriores y pies de acero inoxidable con acabado Scotch Brite. Altura de la mesa de trabajo ajustable de 840 a 900 mm. Modularidad de la gama: 200-400-600-800-1200 Amplia gama de accesorios.

FREIDORA A GAS EVO 1 BOTELLA 23 LT - Con filtro de aceite + elevador de cesta

CODICE
CR1209899

MODELLO
D9223/10FRGEVFA

SERIE
DIAMANTE 90

ESPECIFICACIONES TÉCNICAS

■ Freidora con control electrónico y alta productividad. ■ Tapa de acero inoxidable AISI304 de 20/10 de grosor. ■ Cubetas moldeadas de acero inoxidable AISI 18/10 con perfil interior radial. ■ Equipado con un gran depósito frontal para la expansión del aceite y la espuma. ■ La amplia zona fría de recogida de los residuos de cocción garantiza la integridad del aceite utilizado durante más tiempo. ■ Termostato de seguridad (230°C) contra temperaturas excesivas del aceite. ■ Calefacción con modulación de potencia (entrega de potencia variable en función de la temperatura y el momento). ■ Esta tecnología especial permite aumentar la eficiencia y optimizar el consumo al mismo tiempo. ■ Panel de mandos con pantalla táctil (TPC) de 7" de alta resolución con tarjeta electrónica de control para la gestión de la temperatura de cocción de 0 a 185°C con una precisión de $\pm 1^\circ\text{C}$ de los programas de fritura, alarmas HACCP, ciclo de limpieza de la cuba, precalentamiento y función de mantenimiento a 100 °C. ■ Se pueden gestionar hasta 30 programas de fritura: ajuste de tiempos, temperaturas, tiempos de mantenimiento, imágenes representativas. ■ Fácil recuperación de recetas mediante menús de imágenes. ■ Las recetas pueden cargarse

mediante una memoria USB para que los parámetros puedan compartirse en varias freidoras, lo que facilita la consecución de un estándar de fritura incluso en entornos diferentes. ■ Un software especial reconoce los programas de fritura que por sus características se pueden hacer ■ Software de control de la utilización del aceite (OLC) ■ Termostato de seguridad (230°C) contra temperaturas excesivas del aceite. ■ Calentamiento mediante quemadores de acero inoxidable con llama optimizada, situados fuera del depósito. ■ Encendido automático de los quemadores principales mediante controlador electrónico de llama, sin quemador piloto.

■ Elevación automática de la cesta. Programando las recetas desde el panel táctil, la cesta se eleva automáticamente al final del tiempo programado. ■ Panel de control con pantalla táctil de 7" de alta resolución, sencillo e intuitivo. ■ Gracias a la certificación a prueba de chorros (IPX5) obtenida mediante pruebas específicas, los pomos y bajopomos pueden lavarse, sin comprometer la funcionalidad ni la seguridad.

FREIDORA A GAS EVO 1 BOTELLA 23 LT - Con filtro de aceite + elevador de cesta

CODICE
CR1209899

MODELLO
D9223/10FRGEVFA

SERIE
DIAMANTE 90

Información técnica

ESPECIFICACIÓN	DATA
MATERIAL	CR1209899
DEFINICIÓN	D9223/10FRGEVFA FRIGGITRICE GAS 900 M40
LÍNEA COMERCIAL	DIAMANTE
SUMINISTRO	MIXTO
ANCHURA ANCHO	400 mm
DIM. PRODUCTIVIDAD	900 mm
DIM. ALTURA	870 mm
PESO NETO	103 Kg
VOLUMEN (neto)	0,313
LONGITUD DEL PAQUETE	460 mm
ANCHO DEL PAQUETE	1020 mm
ALTURA DEL ENVASE	1460 mm
VOLUMEN DEL ENVASE	0,685 m3
PESO BRUTO DEL EMBALAJE	118 Kg
FUENTE DE ALIMENTACIÓN ESTÁNDAR	220-240V 1N
FRECUENCIA	50 Hz
ENERGÍA ELÉCTRICA	0,100 kW
POTENCIA DE GAS	25,00
POTENCIA DEL GAS (G25.3/25mbar)	25,00
GRADO IP	IPX5
MODELO CERTIFICADO	D9223/10FRGEVFA
Capacidad	22 litri

FREIDORA A GAS EVO 1 BOTELLA 23 LT - Con filtro
de aceite + elevador de cesta

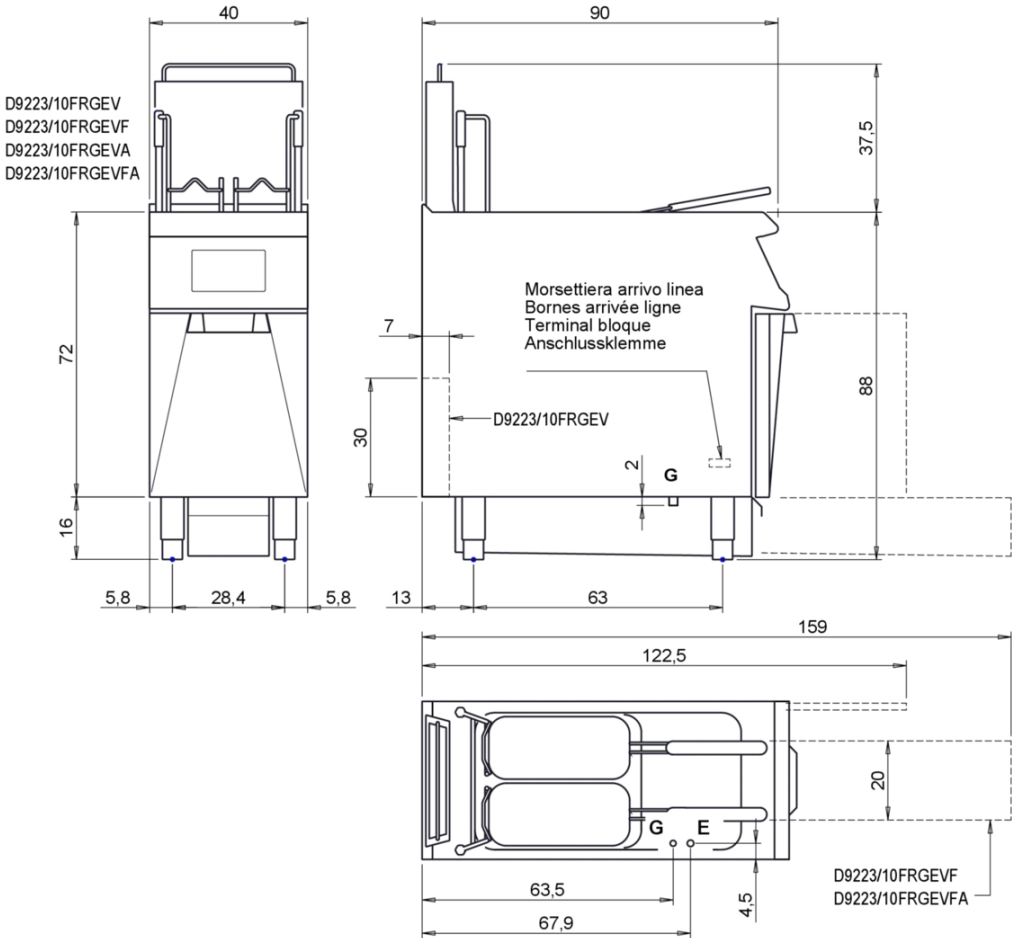
CODICE
CR1209899

MODELLO
D9223/10FRGEVFA

SERIE
DIAMANTE 90

SCHEMA DI INSTALLAZIONE - INSTALLATION DIAGRAM - INSTALLATIONSPLAN - SCHÉMA D'INSTALLATION -
ESQUEMA DE INSTALACION - INSTALLATIESCHEMA - IINSTALLATIONSRIITNINGAR

MISURE IN cm - DIMENSIONS IN cm - ABMESSUNGEN IN cm - MESURES EN cm
MEDIDAS EN cm - MATEN IN cm - DIMENSIONES EN cm



Legenda - Legende - Key - Légende - Leyenda - Legenda - Legenda	
E Pressacavo entrata linea elettrica - Stopfbuchse - Electric cable stress relief - Presse étoupe de câble él - Pisacable - Elektrische kabelwartel - Entrada cabo eléctrico	G Arrivo gas - Gasanschluss - Gas connection - Arrivée gaz - Union de gas - Gasaansluiting - Ligação gás EN 10226-1 R 1/2 ; EN ISO 228-1 G 1/2 (DK)
S Attacco scarico acqua - Wasserablauf - Water outlet - Vidange de l'eau - Desaguadero - Waterafropaansluiting - Junção descarga água	H2O Arrivo acqua - Wasseranschluss - Water inlet - Arrivée eau - Union de agua - Wateraansluiting - Junção alimentação água
S1 Scarico vasca - Wannenabflussrohr - Pan outlet - Vidange du bac - Descarga cuba - Water toevoer - Descarga da cuba	A1 = Calda - Heiss - Warm - Chaud - Caliente - Warm - Morno A2 = Fredda - Kalt - Cold - Froid - Fria - Koude - Frio
S2 Valvola di depressione - Anti-depression valve - Unterdruck ventil - Soupape de dépression - Válvula de depresión - Onderdrukklep - Válvula de depressão	
S3 Scarico acqua intercapedine - Wasserablauf Zwischenraum - Jacket water drain Evacuation eau double envelope - Descarga de agua intersticios - Afvoer water tussenruimte - Descarga de água na marmitta com Sistema de aquecimento indirecto	
S4 Scarico - Abflussrohr - Drain - Tuyau d'évacuation - Tubo de drenaje - Aftapbuis - Tubulação de dreno	L Rubinetto di livello - Level tap - Wasserhahn - Robinet de niveau - Grifo de nivel - Niveaakraan - Torneira de nível

FREIDORA A GAS EVO 1 BOTELLA 23 LT - Con filtro de aceite + elevador de cesta

CODICE
CR1209899

MODELLO
D9223/10FRGEVFA

SERIE
DIAMANTE 90



Elevación automática de la cesta.
Programando las recetas desde el panel táctil, la cesta se eleva automáticamente al final del tiempo programado.



Panel de control con pantalla táctil de 7" de alta resolución, sencillo e intuitivo.

FREIDORA A GAS EVO 1 BOTELLA 23 LT - Con filtro de aceite + elevador de cesta

CODICE
CR1209899

MODELLO
D9223/10FRGEVFA

SERIE
DIAMANTE 90

ACCESSORIOS

CÓDIGO	MODELLO	DESCRIZIONE
CR1652569	9FFG23	FILTRO DE FONDO DE CUBA PARA FREIDORAS DE GAS 23 LT
CR0989909	CR0989909	CESTA GN 1/2
CR0592130	CR0592130	CESTA GN 1/1
CR0999999	D9KRS23HF	Kit de llenado y vaciado del depósito para versiones con filtrado automático
CR0592779	ZF4	Zócalo frontal - PARA INSTALACIÓN DE EQUIPOS CON ALTURA DE SUELO DE 90 CM L=40
CR0592830	ZG	ARTICULACIÓN DEL FALDÓN
CR0592820	9ZL	Zócalo lateral
MA97432000	R	KIT DE RUEDAS (2 + 2) Ø 100
MA97433000	RI	KIT DE RUEDAS (2 + 2) Ø 101 ACERO INOXIDABLE
CR0592869	PZM	Nº 4 PIES DE ACERO INOXIDABLE PARA INSTALACIÓN EN ZÓCALO DE MAMPOSTERÍA
CR0593580	9PT	Pies de acero inoxidable n.º 4 para instalación en encimeras
CR0592879	KPA	N.2 PIES DE ACERO INOXIDABLE CON BRIDA