

BRASIERA MOTORIZZATA ELETTRICA 120 lt. CON FONDO IN FERRO (Extra UE)

CODICE
CR0990789

MODELLO
D96/10KBEM

SERIE
DIAMANTE 90



CARATTERISTICHE GENERALI

Oltre ad offrire la massima scelta di soluzioni e piani da 2 mm di spessore e profondità da 90cm, questa serie è dotata di tutta la potenza, la robustezza e la funzionalità di cui hai bisogno per lavorare con efficienza. Rivestimenti esterni e piedini in acciaio INOX finitura Scotch Brite. Altezza del piano di lavoro regolabile da 840 a 900mm. Modularità di gamma: 200-400-600-800-1200 Ampia gamma di accessori.

SPECIFICHE TECNICHE

- Brasiera multifunzione ribaltabile, attrezzatura per la ristorazione professionale, adatta alla cottura di sughi, brasati e cotture a filo d'olio.
- Garantisce elevate prestazioni, eccezionale uniformità di cottura.
- Immissione acqua direttamente in vasca tramite elettrovalvola di serie, comandata da pulsante posizionato sul fronte della attrezzatura
- Temperatura di cottura controllata dal termostato con regolazione da 100 a 280°C.

- Vasca di cottura in FERRO (disponibile per mercati Extra UE) con spessore di 2 mm.
- Temperatura di cottura controllata dal termostato con regolazione da 100 a 280°C. Riscaldamento tramite resistenze corazzate in incoloy.
- Robusti coperchi autobilanciati a doppia parete, in acciaio inox per ridurre la dispersione termica.
- Vasca ribaltabile ad ampio raggio.
- Attrezzatura certificata per direttiva bassa tensione 2014/35/EU secondo lo schema internazionale CB.
- Grazie alla certificazione di impermeabilità ai getti d'acqua (IPX5) ottenuta con test specifici, manopole e sottomanopole possono essere lavate, senza comprometterne la funzionalità e la sicurezza.

BRASIERA MOTORIZZATA ELETTRICA 120 lt. CON FONDO IN FERRO (Extra UE)

CODICE
CR0990789

MODELLO
D96/10KBEM

SERIE
DIAMANTE 90

Technical Information

SPECIFICATION	DATA
MATERIALE	CR0990789
DEFINIZIONE	D96/10 KBEM BRASIERA EL.M120 FE MOT.
LINEA COMMERCIALE	DIAMANTE
ALIMENTAZIONE	ELETTRICA
DIM. LARGHEZZA	1200 mm
DIM. PRODONDITÀ	900 mm
DIM. ALTEZZA	870 mm
PESO NETTO	174 Kg
VOLUME (netto)	0,940
LUNGHEZZA IMBALLO	1260 mm
LARGHEZZA IMBALLO	1020 mm
ALTEZZA IMBALLO	1150 mm
VOLUME IMBALLO	1,480 m3
PESO LORDO IMBALLO	202 Kg
ALIMENTAZIONE ELETTRICA STANDARD	380-415V 3N
FREQUENZA	50-60 Hz
POTENZA ELETTRICA	13,500 kW
GRADO IP	IPX5
MODELLO CERTIFICATO	D96/10 KBEM

BRASIERA MOTORIZZATA ELETTRICA 120 lt. CON FONDO IN FERRO (Extra UE)

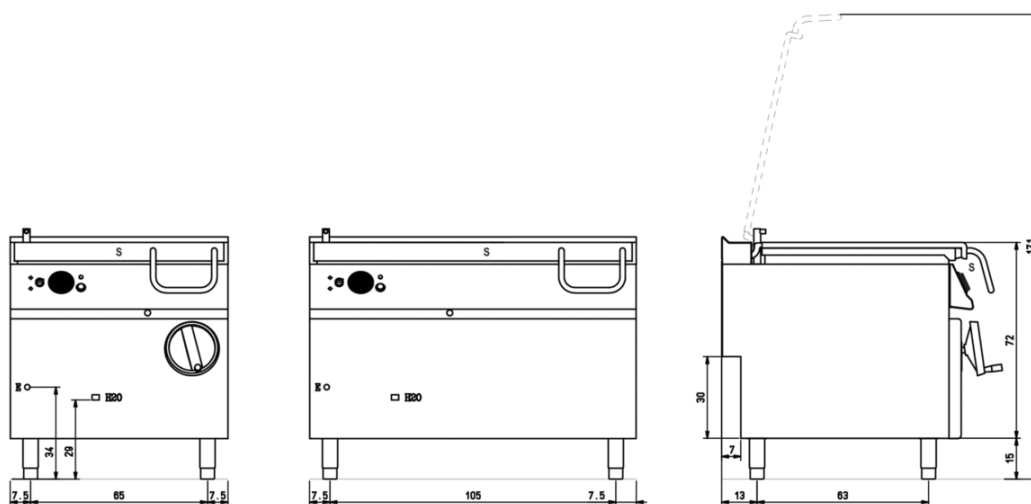
CODICE
CR0990789

MODELLO
D96/10KBEM

SERIE
DIAMANTE 90

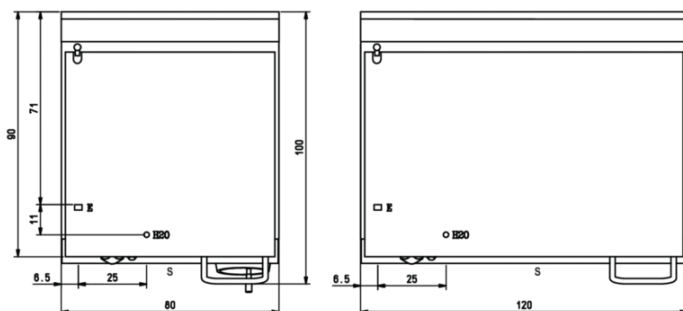
SCHEMA DI INSTALLAZIONE - INSTALLATION DIAGRAM - INSTALLATIONSPLAN - SCHÉMA D'INSTALLATION - ESQUEMA DE INSTALACION - INSTALLATIESCHEMA - IINSTALLATIONSRIJNINGAR

MISURE IN cm - DIMENSIONS IN cm - ABMESSUNGEN IN cm
MESURES EN cm - MEDIDAS EN cm - MATEN IN cm



(D) 94/10 KBE ...

(D) 96/10 KBE ...



Legenda - Legende - Key - Légende - Leyenda - Legenda

H2O Attacco arrivo acqua - Wasseranschluss - Water inlet
Arrivée eau - Union de agua - Wateraansluiting

EN ISO 228-1 G 3/4

E Pressacavo entrata linea elettrica - Stopfbuchse - Electric cable stress relief
Presse étoupe de câble él. - Pisacable - Elektrische kabelwartel

S Scarico vasca - Wannenabflussrohr - Pan outlet
Vidange du bac - Descarga cuba - Water toevoer

BRASIERA MOTORIZZATA ELETTRICA 120 lt. CON FONDO IN FERRO (Extra UE)

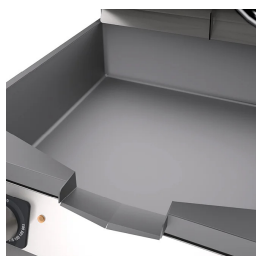
CODICE
CR0990789

MODELLO
D96/10KBEM

SERIE
DIAMANTE 90



Coperchi autobilanciati.



Vasca ribaltabile ad ampio raggio.



Attrezzatura certificata per direttiva
bassa tensione 2014/35/EU secondo lo
schema internazionale CB.



Grazie alla certificazione di
impermeabilità ai getti d'acqua (IPX5)
ottenuta con test specifici, manopole e
sottomanopole possono essere lavate,
senza comprometterne la funzionalità
e la sicurezza.

BRASIERA MOTORIZZATA ELETTRICA 120 lt. CON FONDO IN FERRO (Extra UE)

CODICE
CR0990789

MODELLO
D96/10KBEM

SERIE
DIAMANTE 90

ACCESSORI

CODICE	MODELLO	DESCRIZIONE
CR0592809	ZF12	Zoccolo frontale - PER INSTALLAZIONE ATTREZZATURE CON PIANO ALTEZZA 90 CM L=120
CR0592830	ZG	GIUNZIONE ZOCCOLATURA
CR0592820	9ZL	Zoccolo laterale
MA97432000	R	KIT RUOTE (2 + 2) Ø 100
MA97433000	RI	KIT RUOTE (2 + 2) Ø 101 INOX
CR0592869	PZM	N. 4 PIEDINI IN ACCIAIO INOX PER INSTALLAZIONE SU ZOCCOLO IN MURATURA
CR0593580	9PT	N. 4 piedini in acciaio inox per installazione su piani
CR0592879	KPA	N.2 PIEDINI IN ACCIAIO INOX CON FLANGIA
CR0996979	DBVP4	Porta diamante 39,5x3,6x46,5 cm per vani da 40
CR0997009	DBVPA4	Porta diamante accessoriabile 39,5x3,6x46,5 cm per vani da 40
CR0997029	DAPC	Accessori per porta diamante accessoriabile portacoltelli
CR0997019	DAPD	Accessori per porta diamante accessoriabile portadosatori
CR0997039	DAPS	Accessori per porta diamante accessoriabile portaspezie
CR0997049	DAPM	Accessori per porta diamante accessoriabile portamestoli
CR0997059	DAPDB	Accessori per porta diamante accessoriabile portadosatori/bottiglie
CR1353589	DBVC4	Kit cassetti 39,5x56x46,5 cm per vani da 40