

BRASIERA MOTORIZZATA ELETTRICA 80 lt. CON FONDO IN FERRO (Extra UE)

CODICE
CR0990769

MODELLO
D94/10KBEM

SERIE
DIAMANTE 90



CARATTERISTICHE GENERALI

Oltre ad offrire la massima scelta di soluzioni e piani da 2 mm di spessore e profondità da 90cm, questa serie è dotata di tutta la potenza, la robustezza e la funzionalità di cui hai bisogno per lavorare con efficienza. Rivestimenti esterni e piedini in acciaio INOX finitura Scotch Brite. Altezza del piano di lavoro regolabile da 840 a 900mm. Modularità di gamma: 200-400-600-800-1200 Ampia gamma di accessori.

SPECIFICHE TECNICHE

■ Brasiera multifunzione ribaltabile, attrezzatura per la ristorazione professionale, adatta alla cottura di sughi, brasati e cotture a filo d'olio.
■ Garantisce elevate prestazioni, eccezionale uniformità di cottura.
■ Immissione acqua direttamente in vasca tramite elettrovalvola di serie, comandata da pulsante posizionato sul fronte della attrezzatura
■ Temperatura di cottura controllata dal termostato con regolazione da 100 a 280°C.

■ Vasca di cottura in FERRO (disponibile per mercati Extra UE) con spessore di 2 mm.
■ Temperatura di cottura controllata dal termostato con regolazione da 100 a 280°C. Riscaldamento tramite resistenze corazzate in incoloy.
■ Robusti coperchi autobilanciati a doppia parete, in acciaio inox per ridurre la dispersione termica.
■ Vasca ribaltabile ad ampio raggio.
■ Attrezzatura certificata per direttiva bassa tensione 2014/35/EU secondo lo schema internazionale CB.
■ Grazie alla certificazione di impermeabilità ai getti d'acqua (IPX5) ottenuta con test specifici, manopole e sottomanopole possono essere lavate, senza comprometterne la funzionalità e la sicurezza.

BRASIERA MOTORIZZATA ELETTRICA 80 lt. CON FONDO IN FERRO (Extra UE)

CODICE
CR0990769

MODELLO
D94/10KBEM

SERIE
DIAMANTE 90

Technical Information

SPECIFICATION	DATA
MATERIALE	CR0990769
DEFINIZIONE	D94/10 KBEM BRASIERA EL.M80 FE MOT.
LINEA COMMERCIALE	DIAMANTE
ALIMENTAZIONE	ELETTRICA
DIM. LARGHEZZA	800 mm
DIM. PRODONDITÀ	900 mm
DIM. ALTEZZA	870 mm
PESO NETTO	124.8 Kg
VOLUME (netto)	0,626
LUNGHEZZA IMBALLO	860 mm
LARGHEZZA IMBALLO	1020 mm
ALTEZZA IMBALLO	1150 mm
VOLUME IMBALLO	1,010 m3
PESO LORDO IMBALLO	140 Kg
ALIMENTAZIONE ELETTRICA STANDARD	380-415V 3N
FREQUENZA	50-60 Hz
POTENZA ELETTRICA	9,000 kW
GRADO IP	IPX5
MODELLO CERTIFICATO	D94/10 KBEM

BRASIERA MOTORIZZATA ELETTRICA 80 lt. CON FONDO IN FERRO (Extra UE)

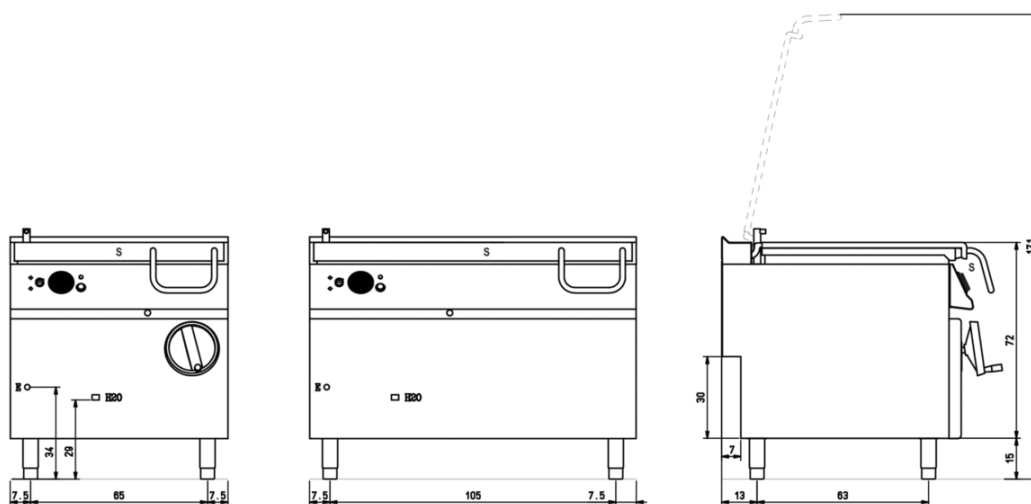
CODICE
CR0990769

MODELLO
D94/10KBEM

SERIE
DIAMANTE 90

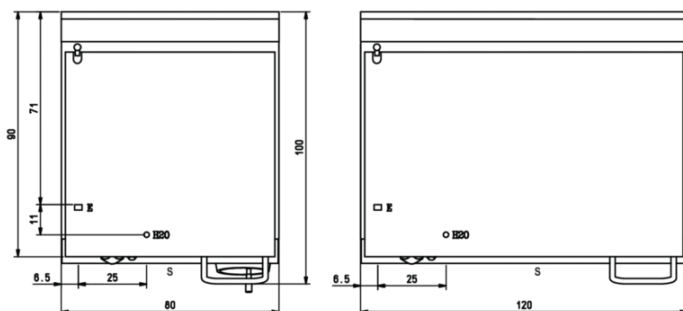
SCHEMA DI INSTALLAZIONE - INSTALLATION DIAGRAM - INSTALLATIONSPLAN - SCHÉMA D'INSTALLATION - ESQUEMA DE INSTALACION -INSTALLATIESCHEMA - IINSTALLATIONSRTNINGAR

MISURE IN cm - DIMENSIONS IN cm - ABMESSUNGEN IN cm
MESURES EN cm - MEDIDAS EN cm - MATEN IN cm



(D) 94/10 KBE ...

(D) 96/10 KBE ...



Legenda - Legende - Key - Légende - Leyenda - Legenda

H2O Attacco arrivo acqua - Wasseranschluss - Water inlet
Arrivée eau - Union de agua - Wateraansluiting

EN ISO 228-1 G 3/4

E Pressacavo entrata linea elettrica - Stopfbuchse - Electric cable stress relief
Presse étoupe de câble él. - Pisacable - Elektrische kabelwartel

S Scarico vasca - Wannenabflussrohr - Pan outlet
Vidange du bac - Descarga cuba - Water toevoer

BRASIERA MOTORIZZATA ELETTRICA 80 lt. CON FONDO IN FERRO (Extra UE)

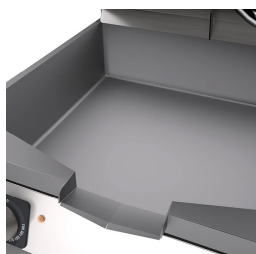
CODICE
CR0990769

MODELLO
D94/10KBEM

SERIE
DIAMANTE 90



Coperchi autobilanciati.



Vasca ribaltabile ad ampio raggio.



Attrezzatura certificata per direttiva
bassa tensione 2014/35/EU secondo lo
schema internazionale CB.



Grazie alla certificazione di
impermeabilità ai getti d'acqua (IPX5)
ottenuta con test specifici, manopole e
sottomanopole possono essere lavate,
senza comprometterne la funzionalità
e la sicurezza.

BRASIERA MOTORIZZATA ELETTRICA 80 lt. CON FONDO IN FERRO (Extra UE)

CODICE
CR0990769

MODELLO
D94/10KBEM

SERIE
DIAMANTE 90

ACCESSORI

CODICE	MODELLO	DESCRIZIONE
CR0592799	ZF8	Zoccolo frontale - PER INSTALLAZIONE ATTREZZATURE CON PIANO ALTEZZA 90 CM L=80
CR0592830	ZG	GIUNZIONE ZOCCOLATURA
CR0592820	9ZL	Zoccolo laterale
MA97432000	R	KIT RUOTE (2 + 2) Ø 100
MA97433000	RI	KIT RUOTE (2 + 2) Ø 101 INOX
CR0592869	PZM	N. 4 PIEDINI IN ACCIAIO INOX PER INSTALLAZIONE SU ZOCCOLO IN MURATURA
CR0593580	9PT	N. 4 piedini in acciaio inox per installazione su piani
CR0592879	KPA	N.2 PIEDINI IN ACCIAIO INOX CON FLANGIA
CR0592940	9CAT*	Colonnina erogazione acqua per apparecchiatura top