

FREIDORA ELECTRICA PLACA LISA AISI 430 EN COMPARTIMENTO

CODICE
CR0998409

MODELLO
D96/10FTEA

SERIE
DIAMANTE 90



CARACTERÍSTICAS GENERALES

Además de ofrecer la máxima variedad de soluciones y encimeras de 2 mm de grosor y 90 cm de profundidad, esta serie tiene toda la potencia, robustez y funcionalidad que necesita para trabajar con eficacia. Revestimientos exteriores y pies de acero inoxidable con acabado Scotch Brite. Altura de la mesa de trabajo ajustable de 840 a 900 mm. Modularidad de la gama: 200-400-600-800-1200 Amplia gama de accesorios.

ESPECIFICACIONES TÉCNICAS

■ Una inclinación de 10 mm de las placas hacia la parte delantera de la máquina permite una salida óptima de la grasa hacia la bandeja recogegrasa. ■ Placa soldada a la placa de cocción que proporciona una zona de cocción más amplia y elimina las zonas de acumulación de suciedad. ■ Predisposición para sonda al corazón, para un control

aún mayor de la cocción. Una señal acústica indica que se ha alcanzado la temperatura central ajustada ■ Equipo certificado para la directiva de baja tensión 2014/35/UE según el esquema CB internacional. ■ Gracias a la certificación a prueba de chorros (IPX5) obtenida mediante pruebas específicas, los pomos y bajopomos pueden lavarse, sin comprometer la funcionalidad ni la seguridad.

FREIDORA ELECTRICA PLACA LISA AISI 430 EN COMPARTIMENTO

CODICE
CR0998409

MODELLO
D96/10FTEA

SERIE
DIAMANTE 90

Información técnica

ESPECIFICACIÓN	DATA
MATERIAL	CR0998409
DEFINICIÓN	D96/10 FTEA FTE LISCIO M120 430 VANO G.
LÍNEA COMERCIAL	DIAMANTE
SUMINISTRO	ELECTRICIDAD
ANCHURA ANCHO	1200 mm
DIM. PRODUCTIVIDAD	900 mm
DIM. ALTURA	870 mm
PESO NETO	129 Kg
VOLUMEN (neto)	0,940
LONGITUD DEL PAQUETE	440 mm
ANCHO DEL PAQUETE	840 mm
ALTURA DEL ENVASE	540 mm
VOLUMEN DEL ENVASE	0,980 m3
PESO BRUTO DEL EMBALAJE	143 Kg
FUENTE DE ALIMENTACIÓN ESTÁNDAR	380-415V 3N
FRECUENCIA	50-60 Hz
ENERGÍA ELÉCTRICA	22,500 kW
GRADO IP	IPX5
MODELO CERTIFICADO	D96/10 FTEA

FREIDORA ELECTRICA PLACA LISA AISI 430 EN COMPARTIMENTO

CODICE
CR0998409

MODELLO
D96/10FTEA

SERIE
DIAMANTE 90

SCHEMA DI INSTALLAZIONE - INSTALLATION DIAGRAM - INSTALLATIONSPLAN - SCHÉMA D'INSTALLATION - ESQUEMA DE INSTALACION -INSTALLATIESCHEMA - IINSTALLATIONSRTNINGAR

MISURE IN cm - DIMENSIONS IN cm - ABMESSUNGEN IN cm
MESURES EN cm - MEDIDAS EN cm - MATEN IN cm



Legenda - Legende - Key - Légende - Leyenda - Legenda

E Pressacavo entrata linea elettrica - Stopfbuchse - Electric cable stress relief
Presse étoupe de câble él. - Pisacable - Elektrische kabelwartel

FREIDORA ELECTRICA PLACA LISA AISI 430 EN COMPARTIMENTO

CODICE
CR0998409

MODELLO
D96/10FTEA

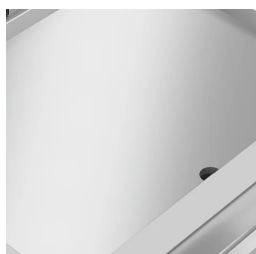
SERIE
DIAMANTE 90



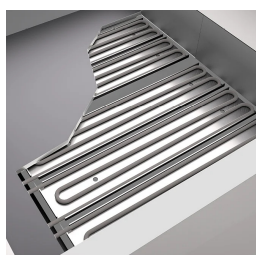
Una inclinación de 10 mm de las placas hacia la parte delantera de la máquina permite una salida óptima de la grasa hacia la bandeja recogegrasa.



Gracias a la certificación a prueba de chorros (IPX5) obtenida mediante pruebas específicas, los pomos y bajopomos pueden lavarse, sin comprometer la funcionalidad ni la seguridad.



Placa soldada a la placa de cocción que proporciona una zona de cocción más amplia y elimina las zonas de acumulación de suciedad.



Predisposición para sonda al corazón, para un control aún mayor de la cocción. Una señal acústica indica que se ha alcanzado la temperatura central ajustada



Equipo certificado para la directiva de baja tensión 2014/35/UE según el esquema CB internacional.

FREIDORA ELETTRICA PLACA LISA AISI 430 EN COMPARTIMENTO

CODICE
CR0998409

MODELLO
D96/10FTEA

SERIE
DIAMANTE 90

ACCESSORIOS

CÓDIGO	MODELLO	DESCRIZIONE
CR0957610	90XFTP12	PROTECCIÓN CONTRA SALPICADURAS PARA MÓDULO FRY TOP 120
CR0592089	NXFTC6/8	Cajón de limpieza de freidoras M60-M80-M120
CR0592079	NXFTC4	Cajón de limpieza de freidoras M40-M120
CR0592060	NXFTT	TAPÓN DE LIMPIEZA PLANCHA
CR1354989	PRPC	Rascador de limpieza de chapa lisa - cromado
CR1354999	PKLR	Cuchillas de recambio (10PCS)
CR1356399	RPR	Rascador de chapa cromado rayado
CR0996979	DBVP4	Porta diamantes 39,5x3,6x46,5 cm para compartimentos de 40 cm
CR0997009	DBVPA4	Accesorio porta diamantes 39,5x3,6x46,5 cm para compartimentos de 40 cm
CR0997029	DAPC	Accesorios para portacuchillos de diamante
CR0997019	DAPD	Accesorios para porta diamantes
CR0997039	DAPS	Accesorios para especiero diamante
CR0997049	DAPM	Accesorios para portaaccesorios de diamante
CR0997059	DAPDB	Accesorios para porta-diamantes/porta-botellas
CR1353589	DBVC4	Kit de cajones 39,5x56x46,5 cm para compartimentos de 40