

# FRITEUSE ÉLECTRIQUE PLAQUE LISSE PLATEAU AISI 430

CODICE  
CR0998309

MODELLO  
D96/10TFTEA

SERIE  
DIAMANTE 90



## CARACTÉRISTIQUES GÉNÉRALES

En plus d'offrir un choix maximal de solutions et des plateaux de 2 mm d'épaisseur et de 90 cm de profondeur, cette série possède toute la puissance, la robustesse et la fonctionnalité dont vous avez besoin pour travailler efficacement. Revêtements extérieurs et pieds en acier inoxydable avec finition Scotch Brite. Hauteur de la table de travail réglable de 840 à 900 mm. Modularité de la gamme : 200-400-600-800-1200 Large gamme d'accessoires.

## SPÉCIFICATIONS TECHNIQUES

■ Une inclinaison de 10 mm des plaques vers l'avant de la machine permet un écoulement optimal de la graisse vers le bac à graisse. ■ Plaque soudée à la table de cuisson qui permet d'élargir la zone de cuisson et d'éliminer les zones d'accumulation de saletés. ■ Prédisposition pour la sonde à cœur, pour un meilleur contrôle de la

cuisson. L'atteinte de la température à cœur réglée est signalée par un signal sonore ■ Equipement certifié pour la directive basse tension 2014/35/EU selon le schéma CB international. ■ Grâce à la certification de résistance aux jets d'eau (IPX5) obtenue à l'issue de tests spécifiques, les boutons et sous-boutons peuvent être lavés, sans compromettre la fonctionnalité et la sécurité.

# FRITEUSE ÉLECTRIQUE PLAQUE LISSE PLATEAU

## AISI 430

CODICE  
CR0998309

MODELLO  
D96/10TFTEA

SERIE  
DIAMANTE 90

### Informations techniques

SPECIFICATION	DATA
MATÉRIAU	CR0998309
DÉFINITION	D96/10 TFTEA FTE LISCIO M120 430 TOP
LIGNE COMMERCIALE	DIAMANTE
FOURNITURE	ÉLECTRICITÉ
DIM. LARGEUR	1200 mm
DIM. PRODUCTIVITÉ	900 mm
DIM. HAUTEUR	250 mm
POIDS NET	115 Kg
VOLUME (net)	0,270
LONGUEUR DU PAQUET	440 mm
LARGEUR DU PAQUET	980 mm
HAUTEUR DE L'EMBALLAGE	500 mm
VOLUME DU PAQUET	0,540 m3
POIDS BRUT D'EMBALLAGE	130 Kg
ALIMENTATION ÉLECTRIQUE STANDARD	380-415V 3N
FRÉQUENCE	50-60 Hz
L'ÉNERGIE ÉLECTRIQUE	22,500 kW
GRADE IP	IPX5
MODÈLE CERTIFIÉ	D96/10 TFTEA

# FRITEUSE ÉLECTRIQUE PLAQUE LISSE PLATEAU AISI 430

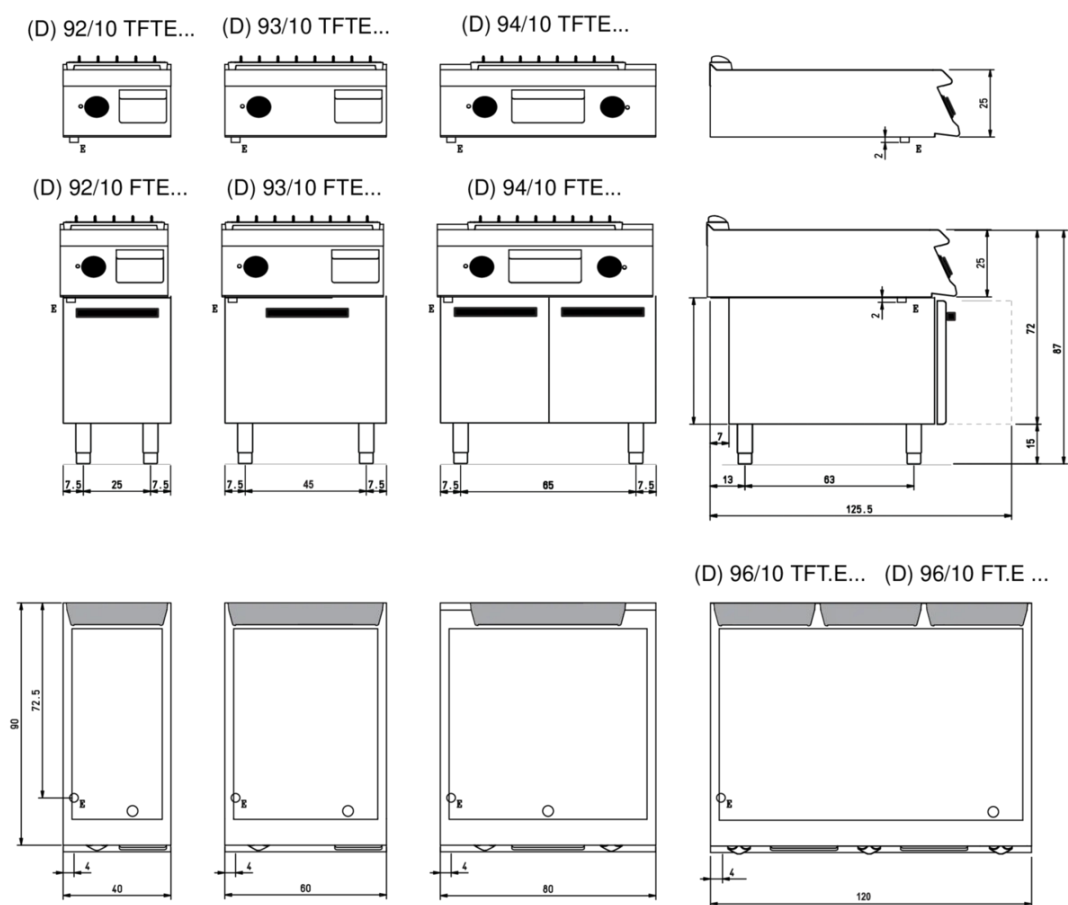
CODICE  
CR0998309

MODELLO  
D96/10TFTEA

SERIE  
DIAMANTE 90

## SCHEMA DI INSTALLAZIONE - INSTALLATION DIAGRAM - INSTALLATIONSPLAN - SCHÉMA D'INSTALLATION - ESQUEMA DE INSTALACION -INSTALLATIESCHEMA - IINSTALLATIONSRTNINGAR

MISURE IN cm - DIMENSIONS IN cm - ABMESSUNGEN IN cm  
MESURES EN cm - MEDIDAS EN cm - MATEN IN cm



Legenda - Legende - Key - Légende - Leyenda - Legenda

**E** Pressacavo entrata linea elettrica - Stopfbuchse - Electric cable stress relief  
Presse étoupe de câble él. - Pisacable - Elektrische kabelwartel

# FRITEUSE ÉLECTRIQUE PLAQUE LISSE PLATEAU AISI 430

CODICE  
CR0998309

MODELLO  
D96/10TFTEA

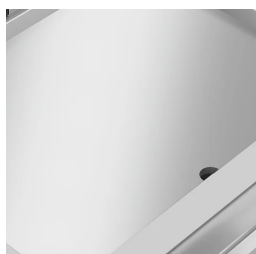
SERIE  
DIAMANTE 90



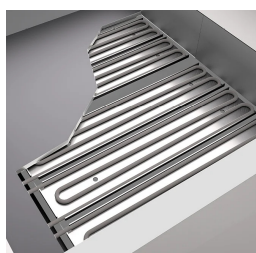
Une inclinaison de 10 mm des plaques vers l'avant de la machine permet un écoulement optimal de la graisse vers le bac à graisse.



Grâce à la certification de résistance aux jets d'eau (IPX5) obtenue à l'issue de tests spécifiques, les boutons et sous-boutons peuvent être lavés, sans compromettre la fonctionnalité et la sécurité.



Plaque soudée à la table de cuisson qui permet d'élargir la zone de cuisson et d'éliminer les zones d'accumulation de saletés.



Prédisposition pour la sonde à cœur, pour un meilleur contrôle de la cuisson. L'atteinte de la température à cœur réglée est signalée par un signal sonore



Équipement certifié pour la directive basse tension 2014/35/EU selon le schéma CB international.

# FRITEUSE ÉLECTRIQUE PLAQUE LISSE PLATEAU

## AISI 430

CODICE  
CR0998309

MODELLO  
D96/10TFTEA

SERIE  
DIAMANTE 90

### ACCESSOIRES

CODE	MODELLO	DESCRIZIONE
CR0957610	90XFTP12	PROTECTION CONTRE LES ÉCLABOUSSURES POUR LE MODULE FRY TOP 120
CR0592089	NXFTC6/8	Tiroir de nettoyage de la friteuse M60-M80-M120
CR0592079	NXFTC4	Tiroir de nettoyage de la friteuse M40-M120
CR0592060	NXFTT	BOUCHON DE NETTOYAGE DE LA PLANCHA
CR1354989	PRPC	Grattoir pour le nettoyage des plaques lisses - chromé
CR1354999	PKLR	Lames de remplacement (10PCS)
CR1356399	RPR	Raclette à plaque chromée rayée
CR1355489	D96/10B	Base ouverte 120cm série 90
CR0996979	DBVP4	Support diamant 39,5x3,6x46,5 cm pour compartiments de 40 cm
CR0997009	DBVPA4	Porte-accessoires en diamant 39,5x3,6x46,5 cm pour les compartiments de 40 cm
CR0997029	DAPC	Accessoires pour porte-couteau en diamant
CR0997019	DAPD	Accessoires pour porte-diamants Accessoires pour porte-diamants
CR0997039	DAPS	Accessoires pour étagère à épices en diamant
CR0997049	DAPM	Accessoires pour porte-accessoires diamant
CR0997059	DAPDB	Accessoires pour porte-diamants/porte-bouteilles
CR1353589	DBVC4	Kit de tiroirs 39.5x56x46.5 cm pour compartiments de 40