

ELEKTROHERDE MIT GUSSPLATTEN

CODICE
CR0995639

MODELLO
D92/10CEPQ

SERIE
DIAMANTE 90



ALLGEMEINE MERKMALE

Diese Serie bietet nicht nur eine maximale Auswahl an Lösungen und 2 mm dicke und 90 cm tiefe Platten, sondern verfügt auch über die Leistung, Robustheit und Funktionalität, die Sie für eine effiziente Arbeit benötigen. Außenbeschichtungen und Füße aus Edelstahl mit Scotch Brite-Finish. Arbeitstisch höhenverstellbar von 840 bis 900 mm. Modularität des Bereichs: 200-400-600-800-1200 Breites Angebot an Zubehör.

TECHNISCHE DATEN

■ Quadratische Heizplatten aus Gusseisen 300x300 mm, maximale Leistung 4 kW, ausgestattet mit Sicherheitsthermostat. ■ Heizungssteuerung mit 7-Stufen-Wahlschalter.

■ Quadratische Platten von je 30x30, wasserdicht auf der Arbeitsplatte befestigt. ■ Die Temperatur wird über einen 7-stufigen Wahlschalter eingestellt, und am Armaturenbrett befindet sich eine

Warnleuchte, die die Aktivierung der Heizung anzeigt. ■ Geräte, die nach der Niederspannungsrichtlinie 2014/35/EU gemäß dem internationalen CB-Schema zertifiziert sind. ■ Dank der Zertifizierung als strahlwassergeschützt (IPX5), die durch spezielle Tests erreicht wurde, können die Knöpfe und Unterknöpfe gewaschen werden, ohne dass die Funktionalität und Sicherheit beeinträchtigt wird.

ELEKTROHERDE MIT GUSSPLATTEN

CODICE
CR0995639

MODELLO
D92/10CEPQ

SERIE
DIAMANTE 90

Technische Informationen

SPEZIFIKATION	DATA
MATERIAL	CR0995639
DEFINITION	D92/10 CEPQ 2 PIASTRE QUADRE VANO G.
KOMMERZIELLE LINIE	DIAMANTE
SUPPLY	ELEKTROTECHNIK
DIM. BREITE	400 mm
DIM. PRODUKTIVITÄT	900 mm
DIM. HÖHE	870 mm
NETTOGEWICHT	52 Kg
VOLUMEN (netto)	0.313
LÄNGE DES PAKETS	440 mm
BREITE DES PAKETS	1020 mm
VERPACKUNGSHÖHE	1160 mm
VERPACKUNGSVOLUMEN	0,522 m3
BRUTTO-VERPACKUNGSGEWICHT	62 Kg
STANDARD-STROMVERSORGUNG	380-415V 3N
FREQUENZ	50-60 Hz
ELEKTRISCHE LEISTUNG	8,000 kW
N. BRÄNDE/PLATTEN	QUATTRO FUOCHI
STROMSPANNUNG	400
IP-GRAD	IPX5
ZERTIFIZIERTES MODELL	D92/10 CEPQ

CODICE
CR0995639

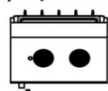
MODELLO
D92/10CEPQ

SERIE
DIAMANTE 90

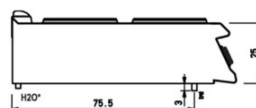
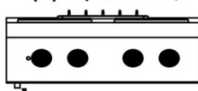
SCHEMA DI INSTALLAZIONE - INSTALLATION DIAGRAM - INSTALLATIONSPLAN - SCHÉMA D'INSTALLATION -
ESQUEMA DE INSTALACION - INSTALLATIESCHEMA - IINSTALLATIONSRIJNINGAR

MISURE IN cm - DIMENSIONS IN cm - ABMESSUNGEN IN cm
MESURES EN cm - MEDIDAS EN cm - MATEN IN cm

(D) 92/10TCEPQ



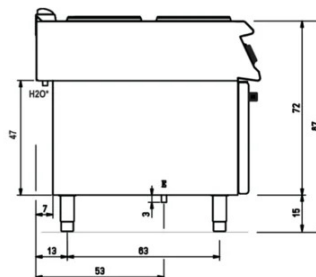
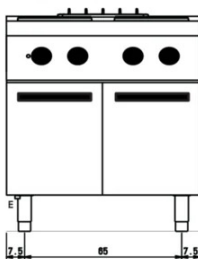
(D) 94/10TCEPQ



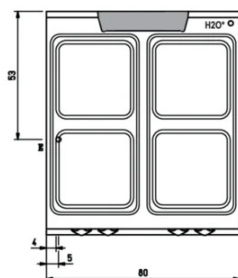
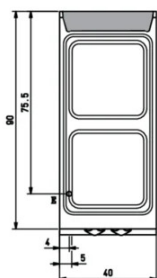
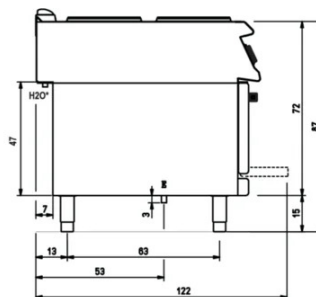
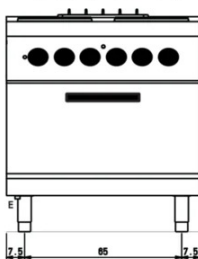
(D) 92/10CEPQ



(D) 94/10CEPQ



(D) 94/10CEEPQ



Legenda - Legende - Key - Légende - Leyenda - Legenda

E Pressacavo entrata linea elettrica - Stopfbuchse
Electric cable stress relief - Presse étoupe de câble él
Pisacable - Elektrische kabelwartel

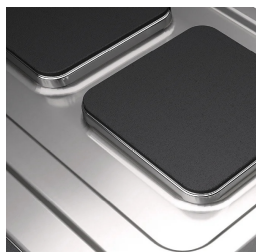
H20* Attacco arrivo acqua - Wasseranschluss - Water inlet
Arrivée eau - Union de agua - Wateraansluiting
EN ISO 228-1 G 3/4

ELEKTROHERDE MIT GUSSPLATTEN

CODICE
CR0995639

MODELLO
D92/10CEPQ

SERIE
DIAMANTE 90



Quadratische Platten von je 30x30, wasserdicht auf der Arbeitsplatte befestigt.



Die Temperatur wird über einen 7-stufigen Wahlschalter eingestellt, und am Armaturenbrett befindet sich eine Warnleuchte, die die Aktivierung der Heizung anzeigt.



Geräte, die nach der Niederspannungsrichtlinie 2014/35/EU gemäß dem internationalen CB-Schema zertifiziert sind.



Dank der Zertifizierung als strahlwassergeschützt (IPX5), die durch spezielle Tests erreicht wurde, können die Knöpfe und Unterknöpfe gewaschen werden, ohne dass die Funktionalität und Sicherheit beeinträchtigt wird.

CODICE
CR0995639MODELLO
D92/10CEPQSERIE
DIAMANTE 90

ZUBEHÖR

CODE	MODELLO	DESCRIZIONE
CR0996979	DBVP4	Diamantenhalter 39,5x3,6x46,5 cm für 40 cm Fächer
CR0997009	DBVPA4	Zubehör-Rautenhalter 39,5x3,6x46,5 cm für 40 cm Fächer
CR0997029	DAPC	Zubehör für Zubehör Diamantmesserhalter
CR0997019	DAPD	Zubehör für Diamantenhalter Zubehör
CR0997039	DAPS	Zubehör für Diamant-Gewürzregal
CR0997049	DAPM	Zubehör für Zubehör-Diamantenhalter
CR0997059	DAPDB	Zubehör für Zubehör-Diamantenhalter/Flaschenhalter
CR1353589	DBVC4	Schubladenbausatz 39,5x56x46,5 cm für 40er Fächer